



LEICHT WIE EIN KINDERSPIEL

WISSEN FÜR DEN **PROFI**

VALENA™

LIFE/ALLURE

with
NETATMO

Inhalt

04

Komponenten einer vernetzten Installation

10

Tipps zur Installation

12

Szenarien für den Alltag

14

Schaltpläne

16

Einrichtung starten und Kopplung der Geräte

18

Die App „Home + Control“

24

Bestellseiten

30

Aufbau und Inbetriebnahmestruktur

VALENA™

LIFE/ALLURE

with
NETATMO

#LoveOfThings



KOMPONENTEN EINER VERNETZTEN INSTALLATION

Eine vernetzte Installation besteht aus verdrahteten Produkten und aus drahtlosen Funk-Wandsendern, die miteinander gekoppelt werden. Die Geräte können bei einer Neuinstallationen oder als Ersatz z. B. Renovierung/Modernisierung, für bestehende Schalter und Steckdosen verwendet werden. Die Kompatibilität der vernetzten Produkte untereinander ist in diesem Infogramm dargestellt.

VERDRAHTETE PRODUKTE



Funk-Gateway mit Steckdose



Funk-Schalter mit Dimmer-Option



Funk-Rollladenschalter



Funk-Steckdose 16 A



Funk-Mikromodul für Beleuchtung

DRAHTLOSE FUNK- WANDSENDER



Master-Switch „Kommen/Gehen“



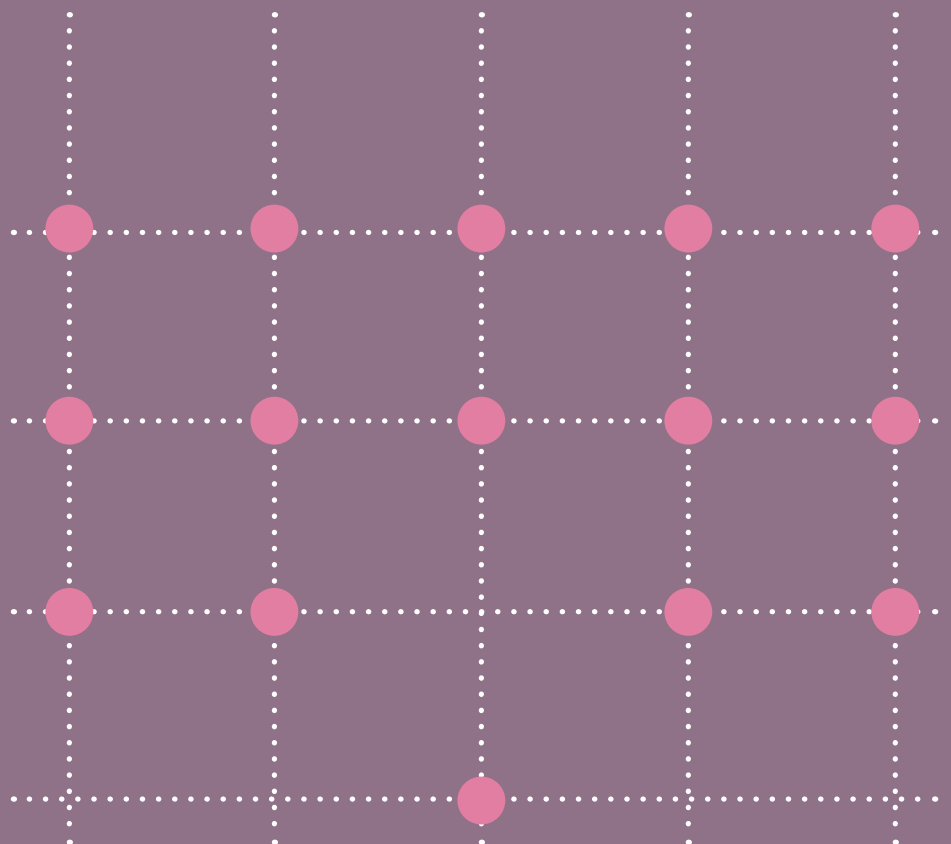
Funk-Szenentaster „Tag/Nacht“



Funk-Wandsender Licht



Funk-Wandsender Rollladen



Alle Produkte kommunizieren mittels ZigBee-Funktechnologie (2,4 Gigahertz) miteinander. **Der Vorteil: ein dynamisches, stabiles und energiearmes Netzwerk!**

1

INSTALLATION BEGINNEN



STARTERPAKET FÜR EINE VERNETZTE INSTALLATION

- 1 x Funk-Gateway mit Steckdose
- 1 x Master-Switch „Kommen/Gehen“

2

INSTALLATION ERWEITERN

ERWEITERUNGSPAKET



ERWEITERUNGS-PAKET LICHT

- 1 x Funk-Steckdose 16 A
- 1 x Funk-Wandsender Licht
- 1 x Funk-Schalter mit Dimmer-Option



VERDRAHTETE PRODUKTE



Funk-Schalter mit Dimmer-Option



Funk-Rollladenschalter



Funk-Steckdose 16 A



Funk-Mikromodul für Beleuchtung



DRAHTLOSE FUNKWANDSENDER



Master-Switch „Kommen/Gehen“



Funk-Szenentaster „Tag/Nacht“



Funk-Wandsender Licht



Funk-Wandsender Rollladen

KOMPONENTEN EINER VERNETZTEN INSTALLATION



FUNK-GATEWAY MIT STECKDOSE 16 A

Installieren Sie das Funk-Gateway **in der Nähe eines Internet-Routers**, um das WiFi-Signal optimal empfangen zu können. Das Gateway kommuniziert dann mit den übrigen Komponenten der Installation auf Basis der ZigBee-Technologie.

Pro Wohnung ist nur ein Gateway erforderlich. Dieses kann **insgesamt bis zu 100** verdrahtete und drahtlose Produkte verwalten.

Geeignet für die Montage in einer **Standard-Installationsdose** mit 40 mm Tiefe. Spreizkrallen sind standardmäßig vorhanden.

Das Gateway kann eine bereits **vorhandene Steckdose ersetzen**. Dabei wird die selbe Verdrahtung und Installationsdose genutzt.

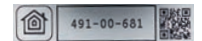
Die vernetzte Funk-Steckdose kann sowohl den aktuellen als auch den Gesamtverbrauch messen. Sie ist kompatibel mit allen Elektrogeräten und besonders für große Haushaltsgeräte hervorragend geeignet.

Das Funk-Gateway ist nur im Starter-Paket erhältlich und nicht einzeln verfügbar.



STARTERPAKET FÜR EINE VERNETZTE INSTALLATION

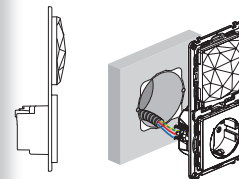
Das Gateway bildet die Schnittstelle zwischen dem Router und den verdrahteten Produkten der Installation



Einzigartiger, produktbezogener Einrichtungscode, um die App „HomeKit“ von Apple zu nutzen

Die LED hilft beim Installationsvorgang und zeigt an, ob die Steckdose eingeschaltet ist (kann über die App „Home + Control“ aktiviert werden)

Vernetzte Funk-Steckdose 16 A mit integrierter Sicherung im Falle einer Überlastung mit mehr als 16 A



Montage in einer 1-fach Standard-Installationsdose mit einer Tiefe von 40 mm.



DRAHTLOSER MASTER-SWITCH „KOMMEN/GEHEN“

Extra-flache Ausführung, die mittels mitgelieferter Klebestreifen flexibel an der Wand befestigt – und jederzeit versetzt – werden können. Selbstverständlich kann er auch, mittels Schrauben, auf eine Unterputzdose montiert werden.

Der Master-Switch wird **in der Nähe der Eingangstür** installiert, um Alltagsszenarien zu steuern (z. B. Beleuchtungsszene beim Heimkommen/„Alles Aus“ beim Verlassen).

Der Master-Switch wird im Starter-Paket und einzeln angeboten, etwa zur Ergänzung, wenn z. B. ein Haus mehr als eine Eingangstür besitzt. Die individuellen Alltagsszenarien, wie Beleuchtung, Rollläden und Steckdosen, müssen nur einmal programmiert werden und sind dann auf allen Master-Switches identisch.

Diese Szenarien werden über die App „Home + Control“ konfiguriert.

CR 2032 - 3 V-Knopfzellen sind im Lieferumfang enthalten. Standby-Lebensdauer: 8 Jahre



Alltagsszenario „Kommen“ wird über die App „Home + Control“ konfiguriert. Standardmäßig: Schaltet alle Steckdosen ein ^[1]

LED-Anzeige für den Installationsvorgang und bei Batterieschwäche (Rot blinkend)

Alltagsszenario „Gehen“ wird über die App „Home + Control“ konfiguriert. Standardmäßig: Schaltet die Beleuchtung aus und schließt alle Rollläden

[1] Schaltet nur die gewünschten Funk-Steckdosen ab (z. B. Stehlampen, TV-Geräte, etc.). Manche Steckdosen-Verbraucher sollten permanent eingeschaltet sein (z. B. Kühlschrank, Gefriertruhe, Router, etc.).



VERDRAHTETE PRODUKTE



FUNK-SCHALTER MIT DIMMER-OPTION

Für die Montage in einer **Standard-Installationsdose** mit einer Tiefe von 40 mm.

Spreizkrallen sind standardmäßig vorhanden.

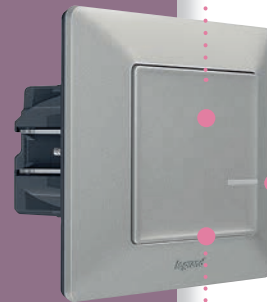
Der Funk-Schalter kann einen bereits **vorhandenen konventionellen Schalter ersetzen**. Dabei wird dieselbe Verdrahtung und dieselbe Installationsdose genutzt. Ein Neutralleiter ist nicht erforderlich.

Zum Steuern von herkömmlichen und dimmbaren Leuchtmitteln von **5 bis 300 W**: LED, Halogen, Kompakt-Leuchtstofflampen.

Bei Verwendung von LED-Leuchtmitteln werden dimmbare Versionen empfohlen.

Die Dimmer-Option wird durch die App „Home + Control“ aktiviert.

Der Schalter wird mit einem Kompensator (Best.Nr. 040149) geliefert, der so nah wie möglich an der Leuchte positioniert werden sollte. Dies ist für eine optimale Funktion, insbesondere beim Dimmen, entscheidend und gilt für alle Leuchtmittel.



Ausschalten:
kurzer Druck
Abdimmen:
bis zur gewünschten
Helligkeit gedrückt
halten

Optional:
Zur Beleuchtung des
Schalters kann die LED in
der App „Home + Control“
aktiviert werden

Einschalten (100 %):
kurzer Druck
Aufdimmen:
bis zur gewünschten
Helligkeit gedrückt
halten

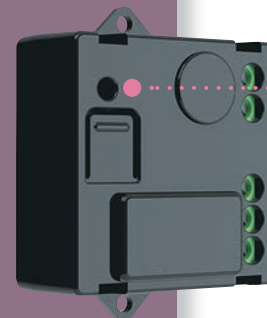
Der **Kompensator**
(Best.Nr. 040149)
ermöglicht die
optimale Funktionalität
dimmbarer Leuchten.
Pro Lichtstromkreis ist
nur ein einziger davon
erforderlich



FUNK-MIKROMODUL BELEUCHTUNG

Zur Installation **direkt beim Lichtauslass**. Ansteuerung durch einen oder mehrere drahtlose Funk-Wandsender und/oder – aufgrund des vorhandenen Steuereingangs – auch mittels herkömmlicher Taster, wenn ein Fernschalter ersetzt wird.

Zum Schalten von herkömmlichen und dimmbaren Leuchtmitteln **bis 300 W**: LED, Halogen, Kompakt-Leuchtstofflampen.



LED-Anzeige für den
Installationsvorgang

Abmessungen (inkl.
Befestigungslaschen):
52 x 40 x 20 mm

KOMPONENTEN EINER VERNETZTEN INSTALLATION



FUNK-ROLLLADENSCHALTER

Für die Montage in einer **Standard-Installationsdose** mit einer Tiefe von 40 mm.

Spreizkrallen sind standardmäßig vorhanden.

Der Funk-Rollladenschalter kann einen bereits **vorhandenen konventionellen Rollladenschalter ersetzen**. Dabei kann die selbe Verdrahtung und Installationsdose genutzt werden.

Verwendbar für **alle verdrahteten Rollladen-Motoren** mit elektronischen oder mechanischen Endschaltern.

Achtung: Umschaltzeiten des Motorenherstellers beachten!



FUNK-STECKDOSE 16 A

Für die Montage in einer **Standard-Installationsdose** mit einer Tiefe von 40 mm.

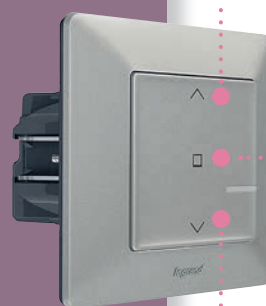
Spreizkrallen sind standardmäßig vorhanden.

Die Funk-Steckdose kann eine bereits **vorhandene Steckdose ersetzen**. Dabei wird die selbe Verdrahtung und Installationsdose genutzt.

Die vernetzte Funk-Steckdose kann sowohl den aktuellen als auch den Gesamtverbrauch messen. Sie ist kompatibel mit allen Elektrogeräten und besonders für große Haushaltsgeräte hervorragend geeignet.

Sie verfügt über eine **integrierte Sicherung** im Falle einer Überlastung von mehr als 16 A.

VERDRAHTETE PRODUKTE



- ▲ Auf
- Stopp
- ▼ LED-Anzeige für die Installation
- Ab

- Komplettes Hochfahren oder Absenken der Rollläden: kurzer Druck
- Justieren der Rollladenhöhe: Taste solange drücken, bis die gewünschte Position erreicht wurde



- LED-Anzeige für den Installationsvorgang
- Optional: Zur Anzeige des Schaltzustandes der Steckdose kann die LED in der App „Home + Control“ aktiviert werden



Alle Produkte kommunizieren mittels ZigBee-Funktechnologie (2,4 Gigahertz) miteinander. **Der Vorteil: ein dynamisches, stabiles und energiearmes Netzwerk!**

DRAHTLOSE FUNK-WANDESENDER



FUNK-SZENENTASTER „TAG/NACHT“

Extra-flache Ausführung, die mittels mitgelieferter Klebestreifen flexibel an der Wand befestigt – und jederzeit versetzt – werden können. Selbstverständlich kann er auch, mittels Schrauben, auf eine Unterputzdose montiert werden.

Wird genutzt um **Alltagsszenarien** für die Zeit des Schlafengehens bzw. Aufwachens zu **erstellen**. Dabei werden Beleuchtung, Rollläden und Steckdosen einbezogen. Die Szenarien können über die App „Home + Control“ eingerichtet werden.

CR 2032 - 3 V-Knopfzellen sind im Lieferumfang enthalten.
Standby-Lebensdauer: 8 Jahre



Alltagsszenario „Tag“ wird über die App „Home + Control“ konfiguriert. Standardmäßig: Schaltet alle Steckdosen ein ⁽¹⁾

LED-Anzeige für den Installationsvorgang und bei Batterieschwäche (Rot blinkend)

Alltagsszenario „Nacht“ wird über die App „Home + Control“ konfiguriert. Standardmäßig: Schaltet die Beleuchtung aus

(1) Schaltet nur die gewünschten Funk-Steckdosen ab (z. B. Stehlampen, TV-Geräte, etc.). Manche Steckdosen-Verbraucher sollten permanent eingeschaltet sein (z. B. Kühlschrank, Gefriertruhe, Router, etc.)



FUNK-WANDESENDER LICHT

Extra-flache Ausführung, die mittels mitgelieferter Klebestreifen flexibel an der Wand befestigt – und jederzeit versetzt – werden können. Selbstverständlich kann er auch, mittels Schrauben, auf eine Unterputzdose montiert werden.

Steuert Funk-Schalter mit Dimmer-Option, Mikromodule für Beleuchtung und Funk-Steckdosen.

CR 2032 - 3 V-Knopfzellen sind im Lieferumfang enthalten.
Standby-Lebensdauer: 8 Jahre



Ausschalten: kurzer Druck
Abdimmen: bis zur gewünschten Helligkeit gedrückt halten

LED-Anzeige für den Installationsvorgang und bei Batterieschwäche (Rot blinkend)

Einschalten (100 %): kurzer Druck
Aufdimmen: bis zur gewünschten Helligkeit gedrückt halten



FUNK-WANDESENDER ROLLLADEN

Extra-flache Ausführung, die mittels mitgelieferter Klebestreifen flexibel an der Wand befestigt – und jederzeit versetzt – werden können. Selbstverständlich kann er auch, mittels Schrauben, auf eine Unterputzdose montiert werden.

Schaltet Funk-Rollladenschalter und kann auch **gruppenweise oder zentral** mehrere Rollläden steuern.

CR 2032 - 3 V-Knopfzellen sind im Lieferumfang enthalten.
Standby-Lebensdauer: 8 Jahre



Auf

Stopp

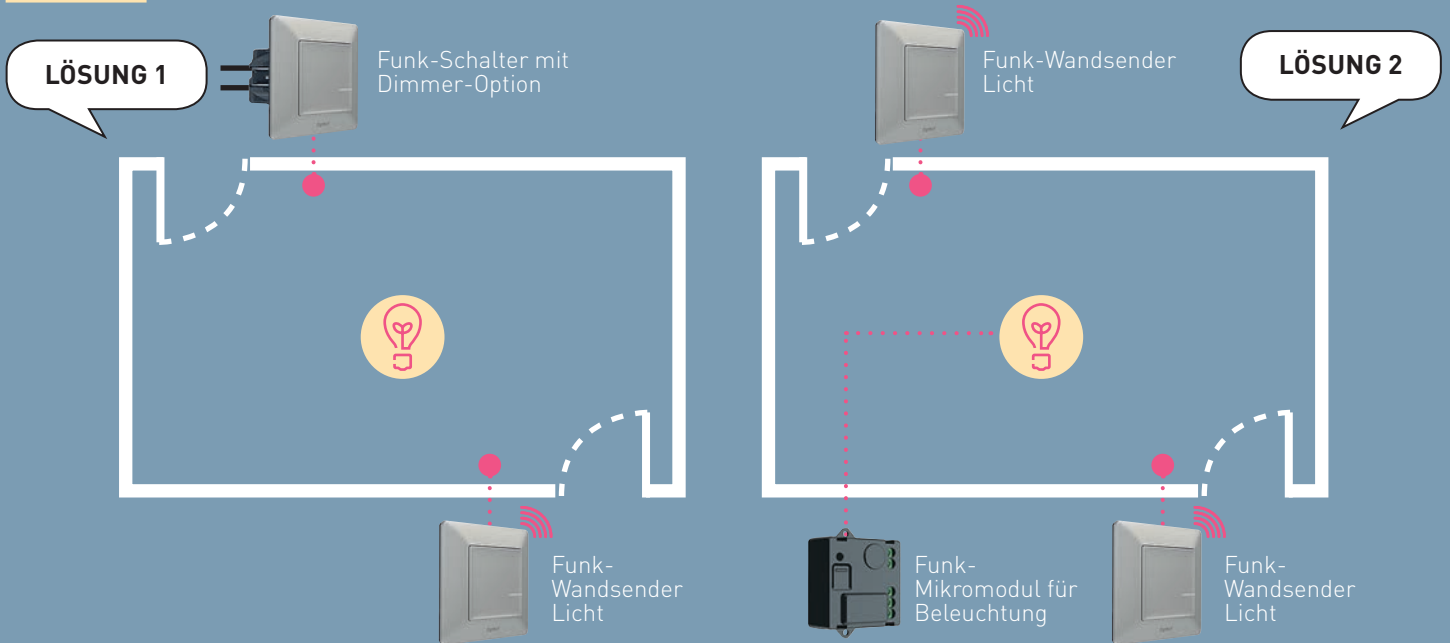
LED-Anzeige für den Installationsvorgang und bei Batterieschwäche (Rot blinkend)

Ab

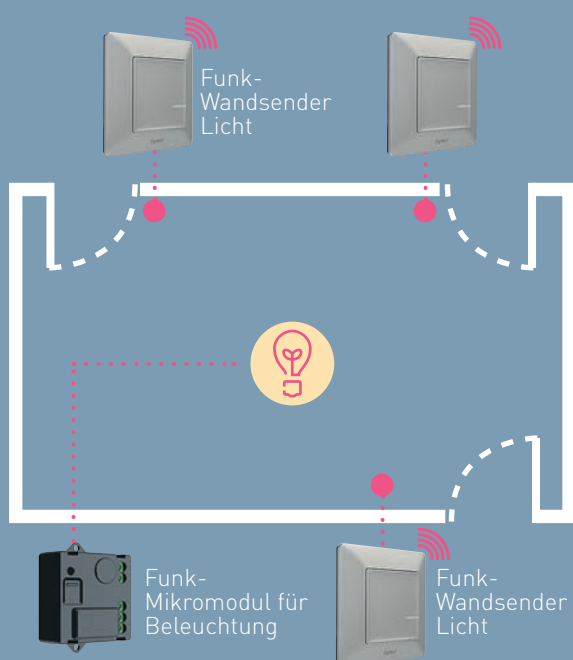
- Komplettes Hochfahren oder Absenken der Rollläden: kurzer Druck
- Justieren der Rollladenhöhe: Taste solange drücken bis die gewünschte Position erreicht wurde

TIPPS ZUR INSTALLATION

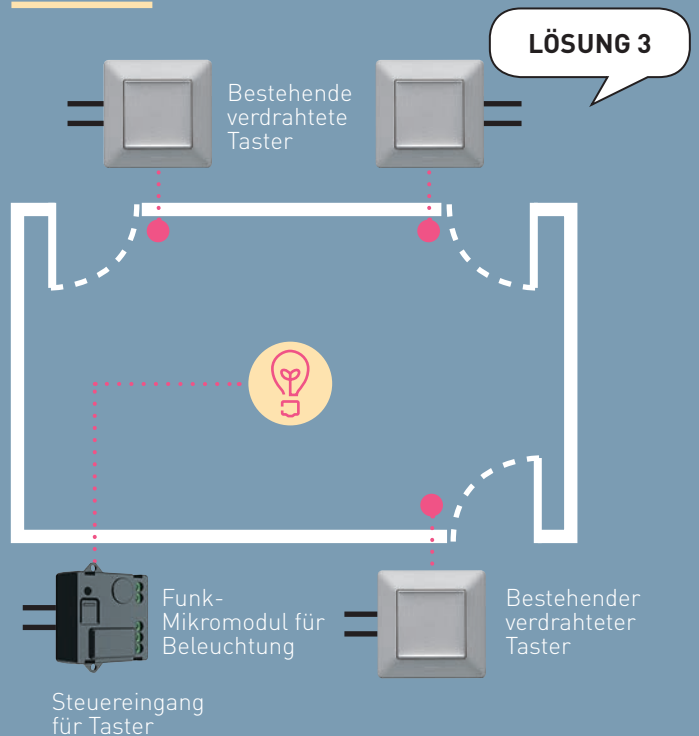
ERSTELLEN EINER WECHSELSCHALTUNG BEI NEUINSTALLATION ODER RENOVIERUNG



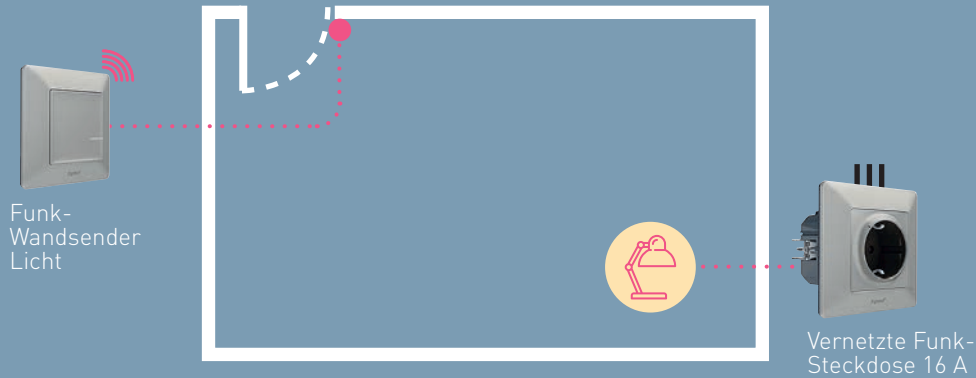
ERSTELLEN VON MEHREREN SCHALTPUNKTEN



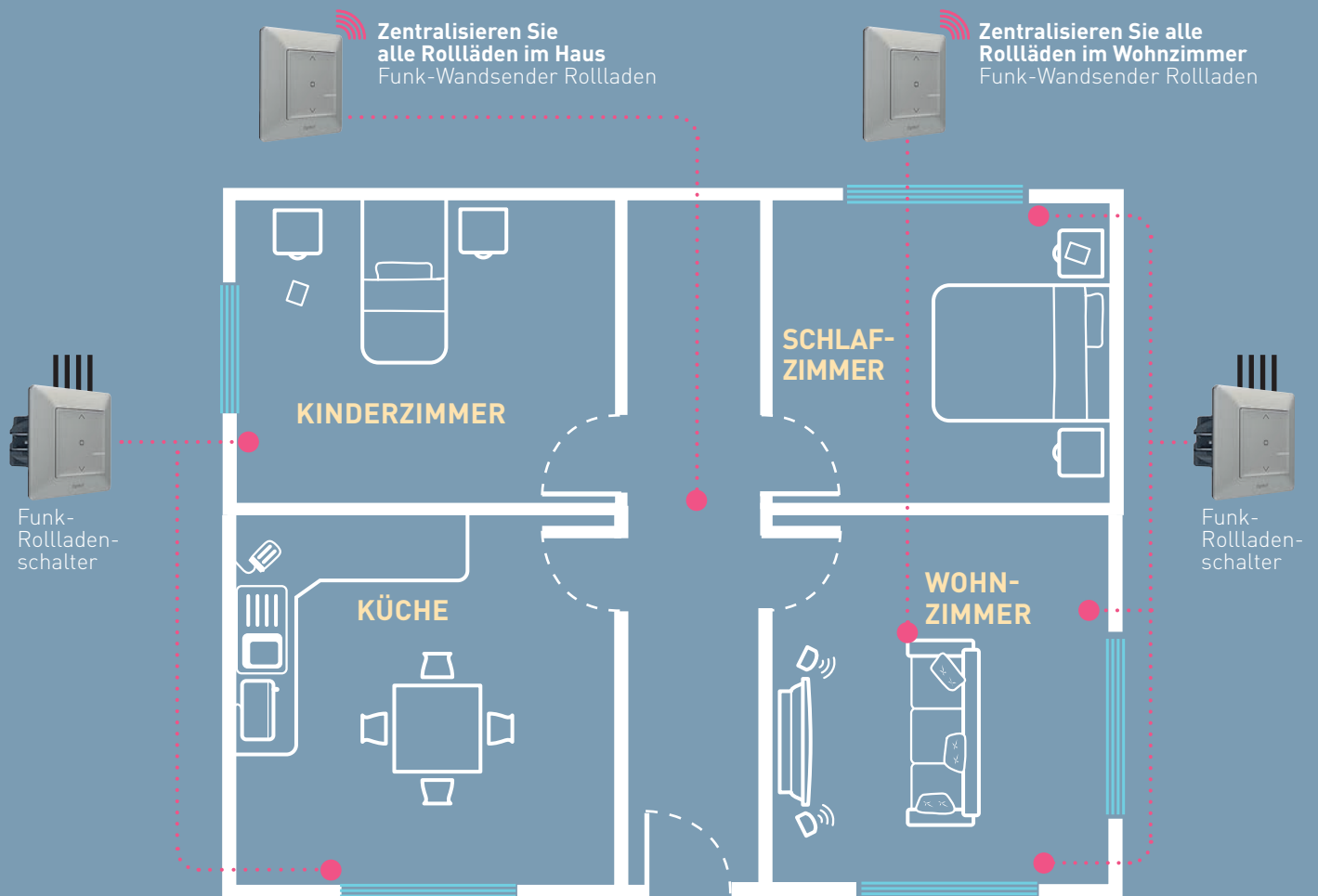
VERWENDUNG DES STEUER- EINGANGS BEIM MIKROMODUL



ERSTELLEN EINER SCHALTbaren STECKDOSE BEI NEUINSTALLATION ODER RENOVIERUNG



ERSTELLEN EINER ZENTRALEN ROLLADENSTEUERUNG



BEISPIELE FÜR ALLTAGSSZENARIOEN



Funk-Schalter
mit Dimmer-
Option



Funk-
Steckdose
16 A



Funk-
Rolladen-
schalter



Hier finden Sie einige Anregungen für Szenarien, die über die App „Home + Control“ erstellt und aktiviert werden können.

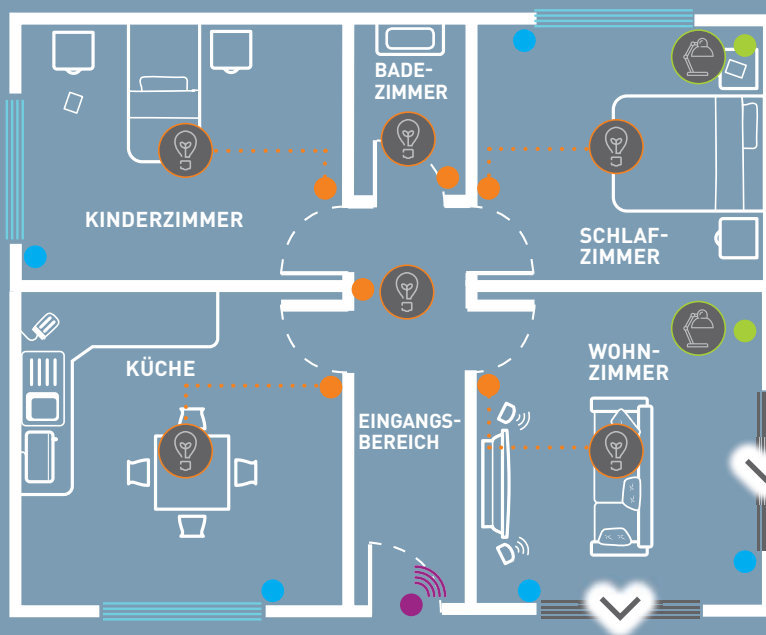
Die installierten verdrahteten Produkte steuern die Beleuchtung, die Steckdosen und die Rollläden.

SZENARIO „GEHEN“

Der drahtlose Master-Switch wird in der Nähe des Eingangs installiert. Ein Druck auf den **unteren Teil des Schalters** aktiviert das Szenario. Es kann auf die Nutzerbedürfnisse über die App „Home + Control“ abgestimmt werden.



- Schaltet alle Decken-, Wand- und Stehlampen aus
- Schließt die Rollläden im Wohnbereich

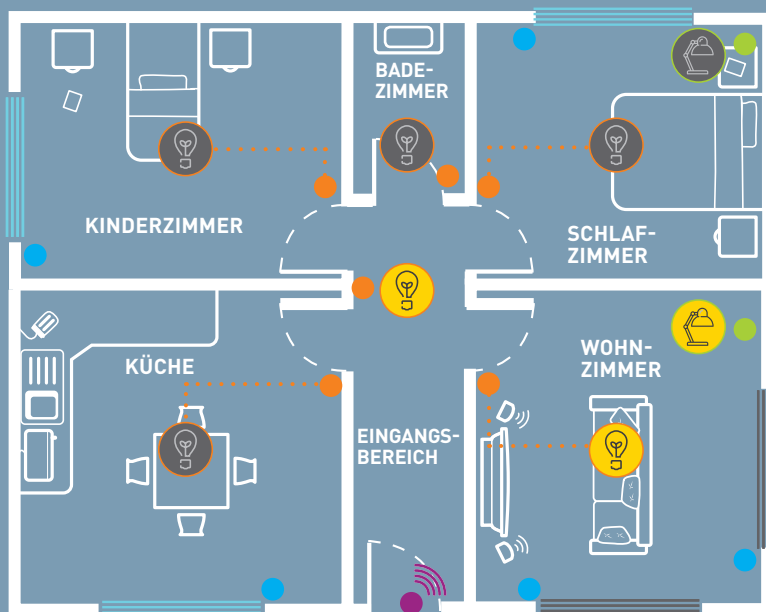


SZENARIO „KOMMEN“

Der drahtlose Master-Switch wird in der Nähe des Eingangs installiert. Ein Druck auf den **oberen Teil des Schalters** aktiviert das Szenario und kann auf die Nutzerbedürfnisse über die App „Home + Control“ abgestimmt werden.



- Schaltet die Beleuchtung im Eingangsbereich ein
- Schaltet die Beleuchtung im Wohnzimmer ein

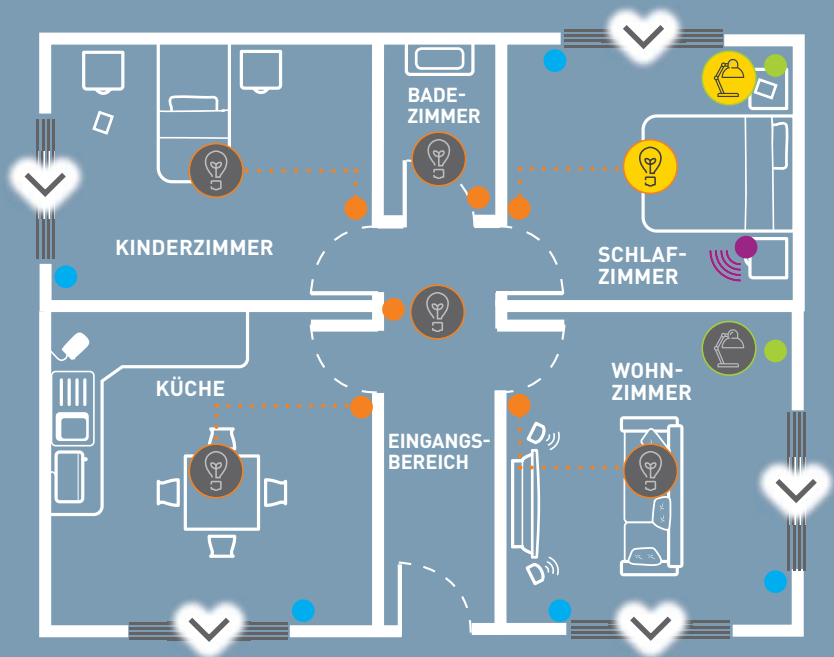


SZENARIO „NACHT“

Der drahtlose Szenentaster „Tag/Nacht“ befindet sich im Schlafzimmer. Ein Druck auf den **unteren Teil des Schalters** aktiviert das Szenario. Es kann, über die App „Home + Control“, auf die Nutzerbedürfnisse abgestimmt werden.



- Schaltet alle Decken-, Wand- und Stehlampen aus
- Schaltet das Licht im Schlafzimmer ein
- Schließt alle Rollläden

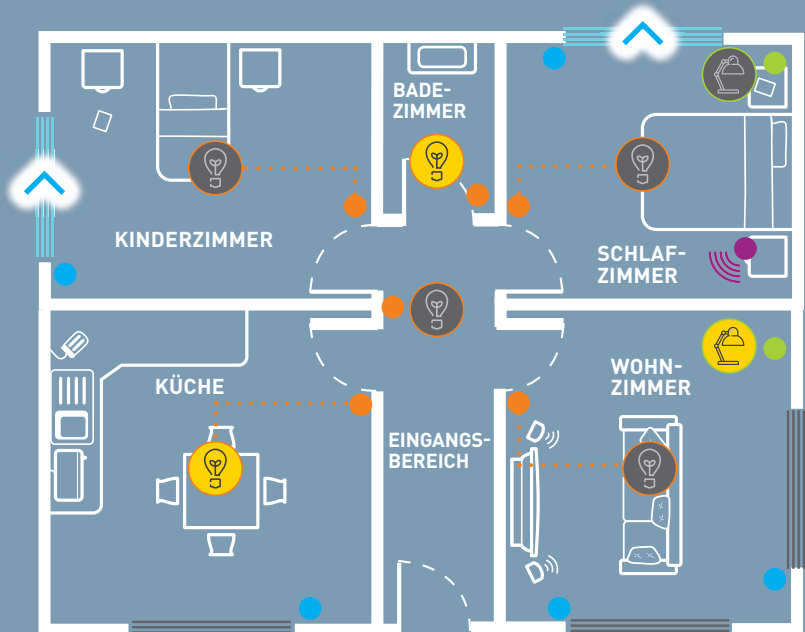


SZENARIO „TAG“

Der drahtlose Szenentaster „Tag/Nacht“ befindet sich im Schlafzimmer. Ein Druck auf den **oberen Teil des Schalters** aktiviert das Szenario und kann über die App „Home + Control“ auf die Nutzerbedürfnisse abgestimmt werden.



- Schaltet die Beleuchtung in der Küche und im Badezimmer ein
- Schaltet die Beleuchtung im Wohnbereich ein
- Öffnet die Rollläden im Schlaf- und Kinderzimmer



SCHALTPLÄNE

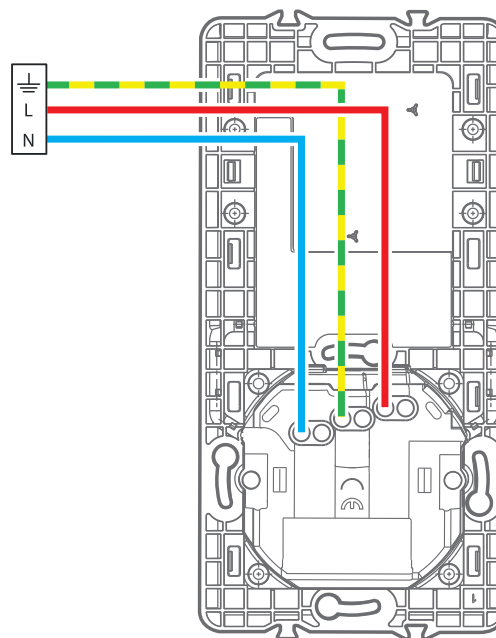


FUNK-GATEWAY MIT STECKDOSE

16 A - 230 V~ - 3680 W max.
Anschluss: 2,5 mm²



Installieren Sie das Funk-Gateway in der Nähe eines Internet-Routers, um das WiFi-Signal optimal empfangen zu können.

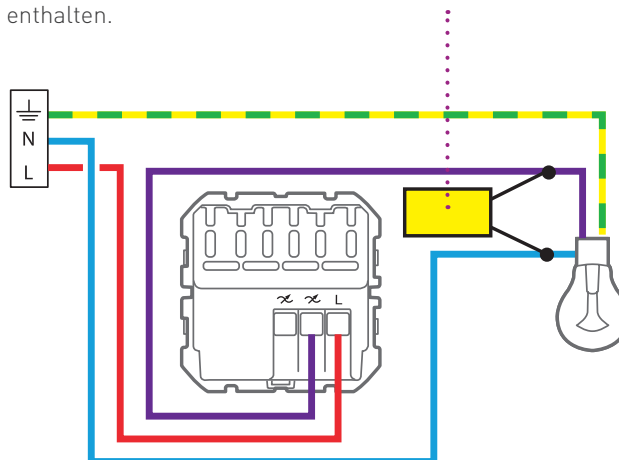


FUNK-SCHALTER MIT DIMMER-OPTION

230 V~ - 5 - 300 W, ohne Neutralleiter
Anschluss: 1,5 mm²



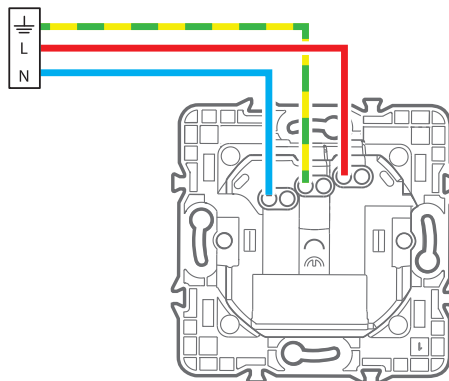
Der Kompensator (Best.Nr. 040149) ermöglicht die optimale Funktion dimmbarer Leuchten. Pro Lichtstromkreis ist nur ein einziger davon erforderlich. Im Lieferumfang des Funk-Schalters enthalten.





FUNK-STECKDOSE 16 A

16 A - 230 V~ - 3680 W max.
Anschluss: 2,5 mm²

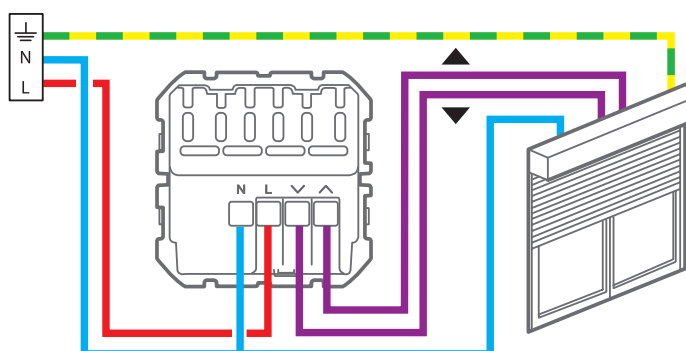


FUNK-ROLLADENSCHALTER

1 x 500 VA – Verwendbar für **alle verdrahteten Rolladen-Motoren** mit elektronischen oder mechanischen Endschaltern.
Anschluss: 1,5 mm²

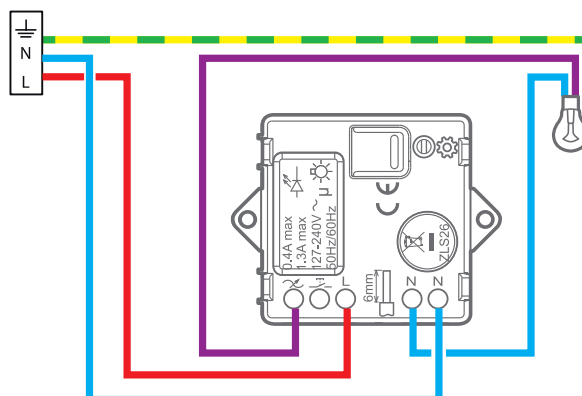


Achtung: Umschaltzeiten des Motorenherstellers beachten!



FUNK-MIKROMODUL BELEUCHTUNG

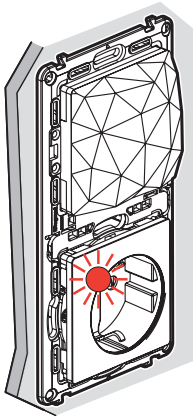
230 V~ - 300 W max. für alle Lasten
(keine Dimmfunktion)
Inkl. Steuereingängen zur Verwendung von traditionellen Tastern.
Anschluss: 1,5 mm²



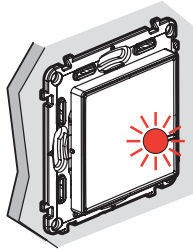
EINRICHTUNG STARTEN UND KOPPLUNG DER GERÄTE

NETZWERK EINRICHTEN

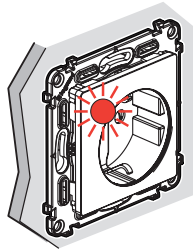
- 1** Nach der Installation der verdrahteten Produkte, **schalten Sie den Strom wieder ein**. Die LED-Anzeigen an den Produkten **leuchten durchgängig Rot**.



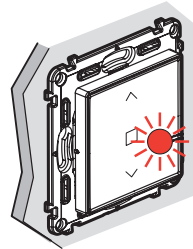
Funk-Gateway mit Steckdose



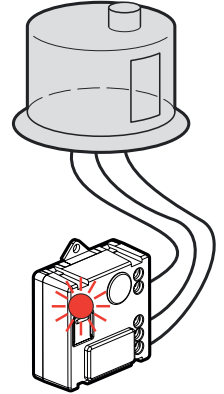
Funk-Schalter mit Dimmer-Option



Funk-Steckdose 16 A

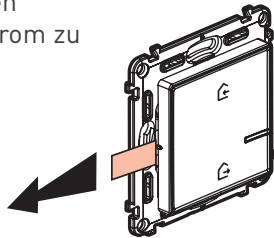


Funk-Rollladenschalter

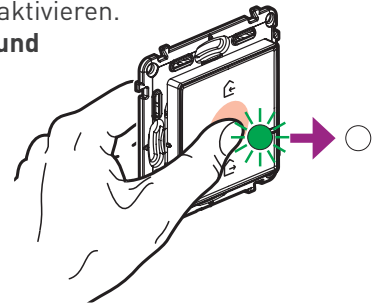


Funk-Mikromodul für Beleuchtung

- 2** Entfernen Sie den Batterie-Schutzstreifen, um den **Master-Switch** mit Strom zu versorgen.



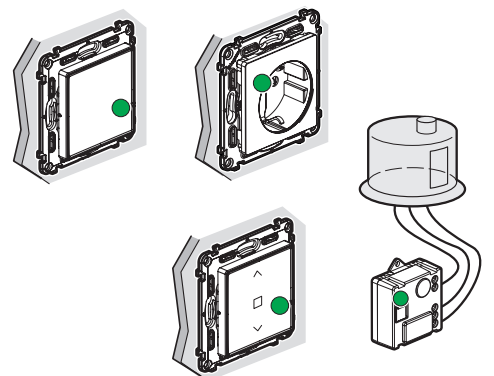
- 3** Drücken Sie **kurz** in die Mitte des Master-Switch, um ihn zu aktivieren. Die LED **blinkt kurz Grün und erlischt** dann. Die LED am **Funk-Gateway** erlischt ebenfalls.



- 4** 1-Gehen Sie mit dem Master-Switch ganz nah an das **Gateway** und **drücken Sie auf die Tastenmitte** bis die LED kurz Grün aufleuchtet.
2-Lassen Sie die Taste **los**. Die LED erlischt.
3-Die LED-Anzeige am Gateway leuchtet nun durchgängig Grün.



Nacheinander beginnen auch die LEDs der übrigen verdrahteten Produkte **durchgängig Grün zu leuchten**.

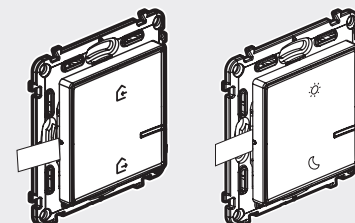
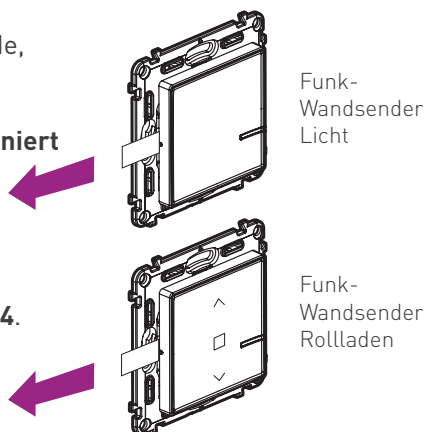


Das Netzwerk ist erstellt.

KOPPELN VON FUNK-WANDESENDERN

- 1** Nachdem das Netzwerk installiert wurde, können Sie nun die Funk-Wandsender koppeln, um die Funk-Schalter und -Steckdosen zu steuern. **Dieses funktioniert nur bei offenem Netzwerk.**

Entfernen Sie den Batterie-Schutzstreifen vom Wandsender, den Sie koppeln wollen. Folgen Sie nun den unten aufgeführten **Schritten 2 bis 4**. Wiederholen Sie dann diesen Vorgang mit jedem weiteren Wandsender.

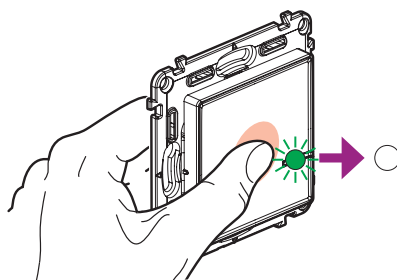


Die Wandsender **Master-Switch** „**Kommen/Gehen**“ und der **Szenentaster** „**Tag/Nacht**“ werden mittels App „Home + Control“ gekoppelt.

Mehr Informationen erhalten Sie über folgenden Link:

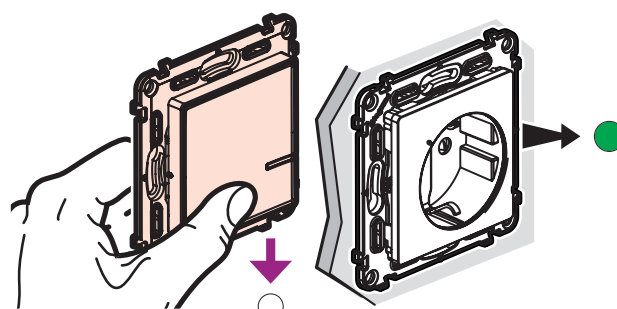
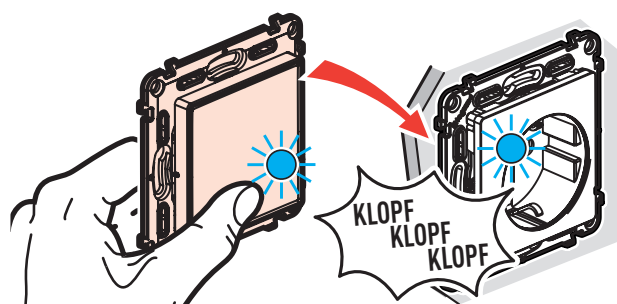
<https://qna.legrand.com/home-control>

- 2** Um ihn zu aktivieren, **drücken Sie kurz** auf die Tastenmitte des Wandsenders, den Sie koppeln wollen. Die LED-Anzeige **blinkt kurz Grün auf und erlischt** danach.



- 3** **Halten Sie die Taste** (oben oder unten) des Wandsenders **gedrückt**, während Sie **3x leicht auf das Produkt klopfen**, dass Sie steuern möchten.

- 4** **1-Die LEDs** beider Produkte **blinken schnell** (Blau) und leuchten dann **kurz durchgängig** (Blau) auf.
2-Die LED-Anzeige am Wandsender erlischt, jene auf dem verdrahteten Produkt wechselt auf Grün.



Die Geräte wurden erfolgreich gekoppelt. Wiederholen Sie diesen Vorgang mit jedem Funk-Wandsender, einem nach dem anderen.

Die Kombinationsmöglichkeiten zwischen Wandsendern und verdrahteten Produkten finden Sie auf Seite 4.

Wichtig: Wenn Sie die Installation beendet haben, lassen Sie die Gebrauchsanleitung des Starter-Pakets bei Ihrem Kunden. Sie enthält den individuellen Code, um die Apple HomeKit-App zu verwenden. Lassen Sie auch die Bedienungsanleitungen für alle installierten Produkte beim Kunden.

DIE APP „HOME + CONTROL“ EINFÜHRUNG

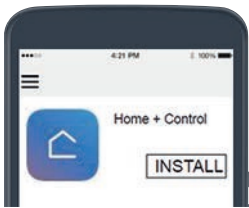
1 DOWNLOAD DER APP „HOME + CONTROL“

- Voraussetzung: ein angeschlossener und funktionierender WLAN-Router
- Nach dem Download der App folgen Sie Schritt für Schritt der Anleitung am Bildschirm, um ein Zugangskonto anzulegen und die Installation einzurichten.

Wenn Ihr Kunde anwesend ist und ein iPhone besitzt:

Laden Sie die App „Home + Control“ herunter und richten Sie die Installation mit dem Kunden ein.

Dabei scannen Sie den individuellen Code des Apple HomeKits direkt mit dem iPhone des Kunden ein (siehe nächste Seite).



KOSTENLOSER
DOWNLOAD

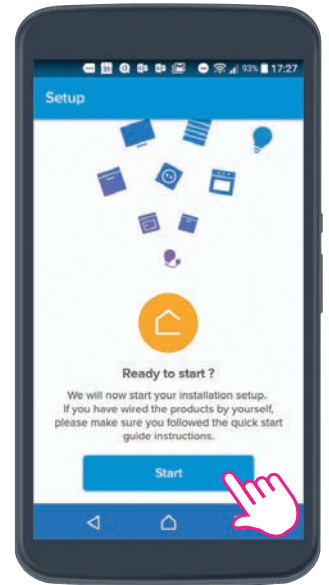


WICHTIG

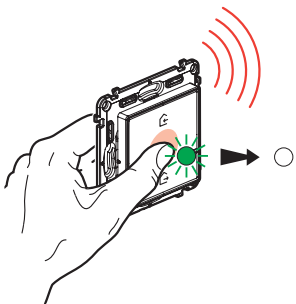
Wenn der Kunde nicht anwesend ist:
Benutzen Sie ein Android-Smartphone.

Sie haben ein iPhone oder ein iPad?

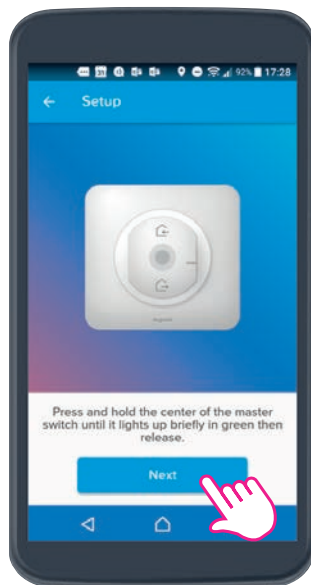
Vor der Übergabe an den Kunden muss die Anlage aus Ihrem HomeKit-Konto entfernt werden, sonst kann Ihr Kunde den HomeKit-Code nicht mehr auf seinem iPhone einscannen.



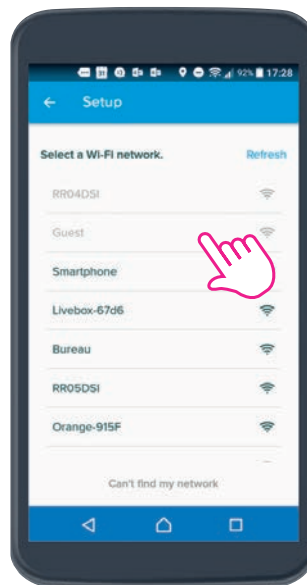
2 INSTALLATION



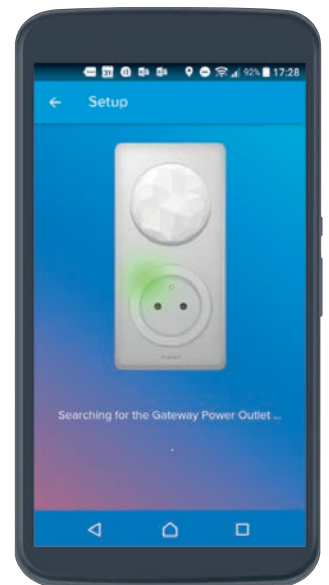
Zuerst drücken Sie auf die Tastenmitte des Master-Switch bis die LED-Anzeige kurz Grün aufleuchtet.



1-Drücken Sie auf **Weiter**.



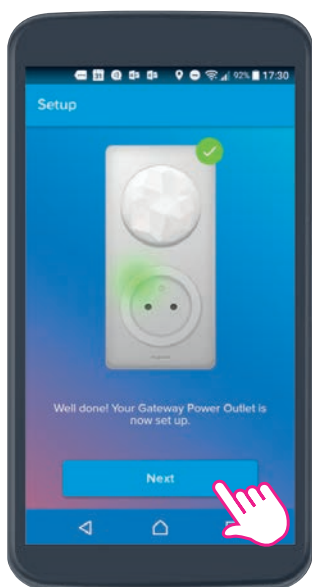
2-Wählen Sie das **WLAN-Netzwerk** des Kunden, um es mit dem Funk-Gateway zu verbinden.



3-Das Funk-Gateway verbindet sich automatisch mit dem WLAN-Netzwerk.

Wenn Sie ein Android-Smartphone verwenden: Geben Sie das Passwort des Routers ein.

2 INSTALLATION (Fortsetzung)

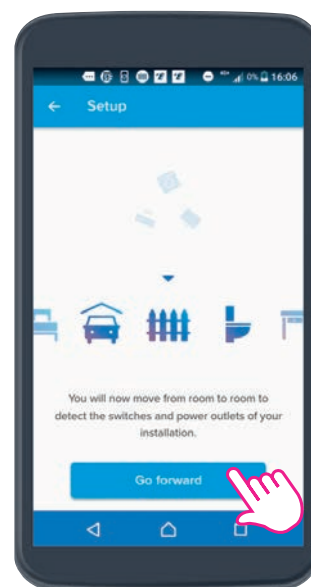


4-Drücken Sie auf **Weiter**.

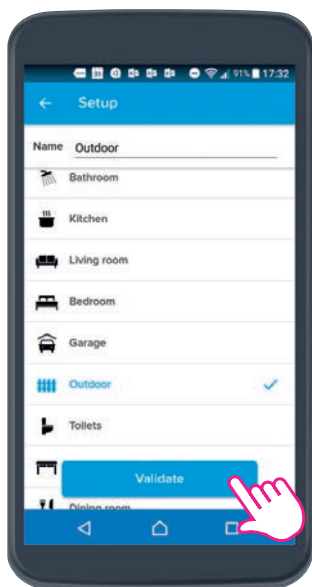
Wenn Sie ein iPhone verwenden: Richten Sie das Apple HomeKit ein, bevor Sie zu Schritt 5 gehen.



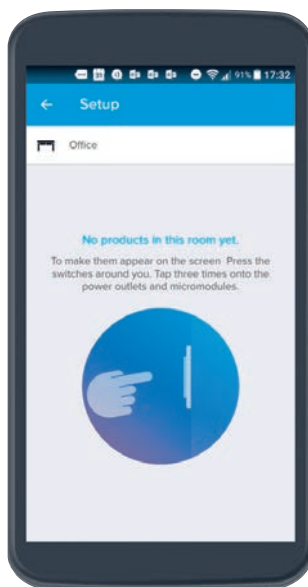
Mit dem iPhone:
Scannen Sie den Code am Funk-Gateway oder auf der Rückseite der Bedienungsanleitung ein.



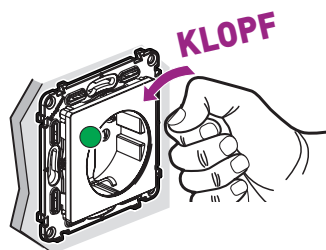
5-Drücken Sie auf **Weiter** und gehen Sie von Raum zu Raum: Die App findet automatisch alle bereits installierten, verdrahteten Produkte.



6-Wählen Sie den Raum (z. B. Wohnzimmer) und klicken Sie auf **Bestätigen**.



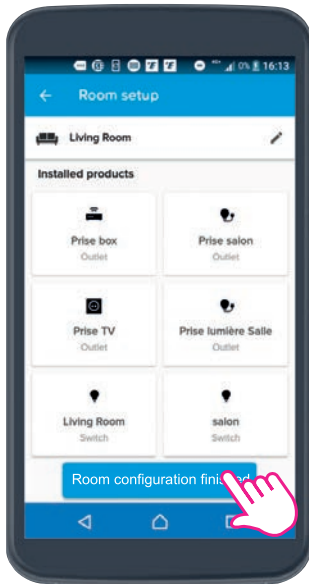
7-Drücken Sie die Schalterwippen oder klopfen Sie auf die Funk-Steckdosen und Mikromodule, die im jeweiligen Raum installiert sind.



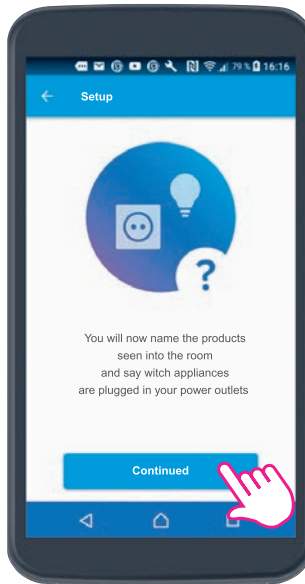
Fortsetzung auf Seite 20

DIE APP „HOME + CONTROL“ EINFÜHRUNG

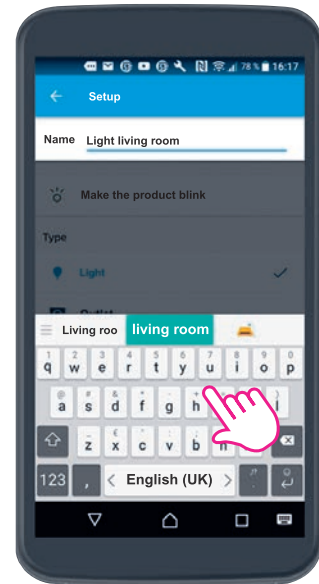
2 INSTALLATION (Fortsetzung)



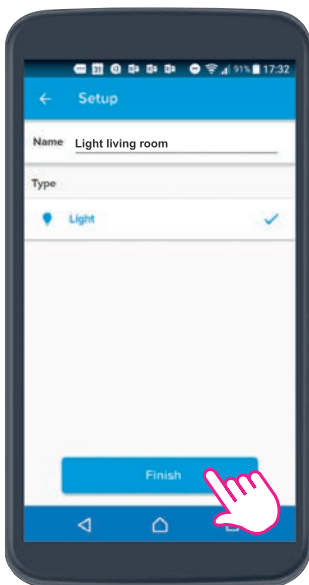
8-Drücken Sie auf **Raum Konfiguration beendet**, sobald alle Produkte erkannt worden sind.



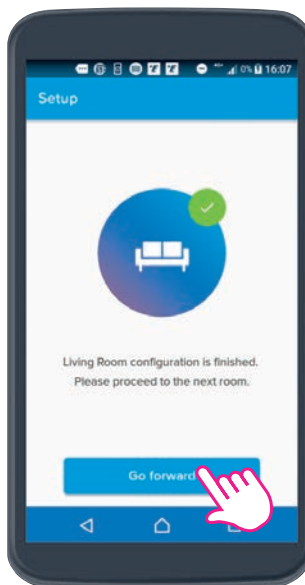
9-Drücken Sie auf **Weiter**, um die Produkte zu benennen.



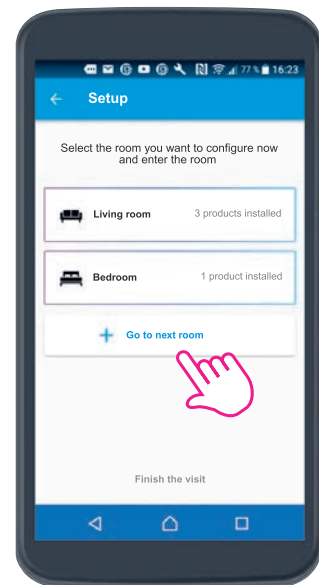
10-Benennen Sie die Produkte (z. B. Licht Wohnzimmer).



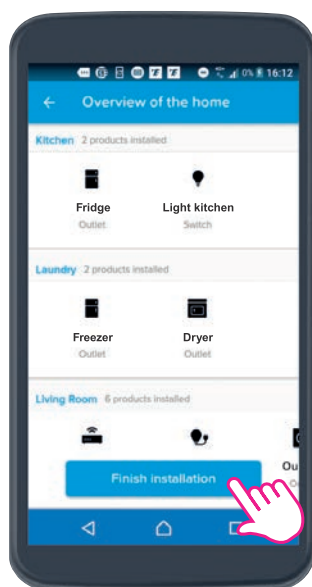
11-Die Liste der benannten Produkte wird angezeigt. Drücken Sie auf **Beenden**.



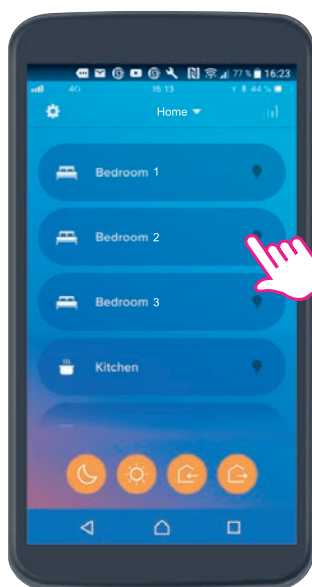
12-Drücken Sie auf **Weiter** und gehen Sie in den nächsten Raum.



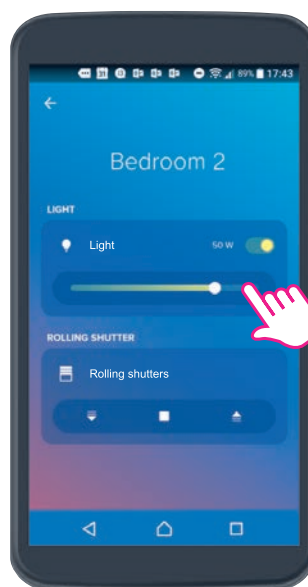
13-Drücken Sie auf **Weiter zum nächsten Raum** und wiederholen Sie die Schritte 8 bis 14.



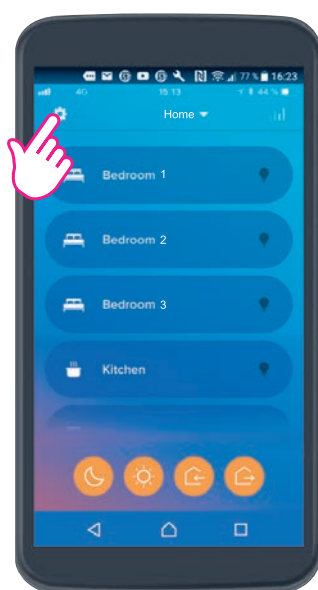
14-Drücken Sie auf **Installation abschließen**, nachdem Sie alle Räume konfiguriert haben.



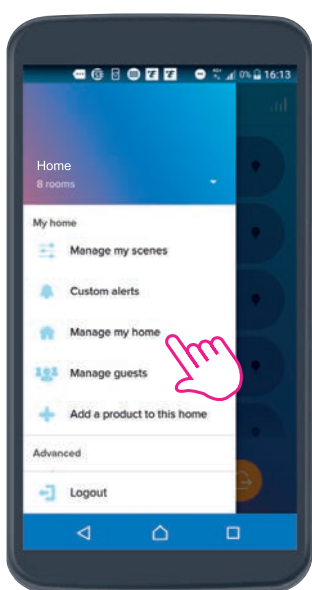
15-Sie finden nun die einzelnen Räume und können jetzt die Beleuchtung, Steckdosen und Rollladen steuern.



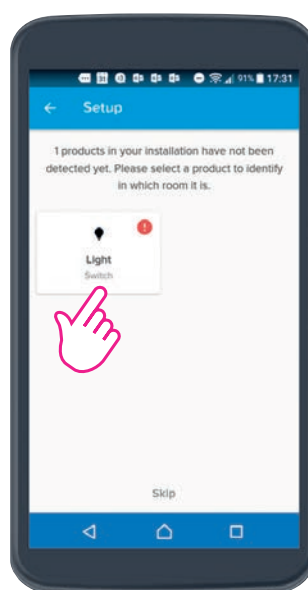
3 ÄNDERN DES PRODUKTSTANDORTS – RAUM FÜR RAUM



1-Drücken Sie auf **Einstellungen**.



2-Wählen Sie **Wohnsitz verwalten**.

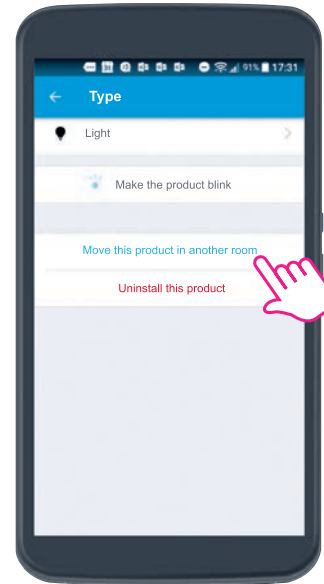
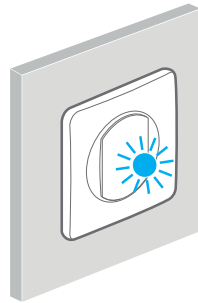
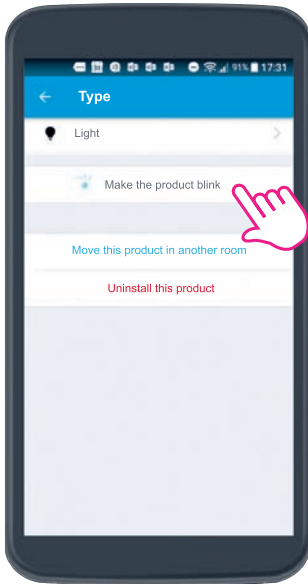


3-Wählen Sie zum Beispiel **Licht 2**.

Fortsetzung auf Seite 21

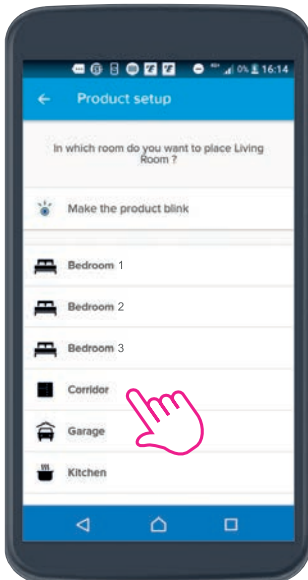
DIE APP „HOME + CONTROL“ EINFÜHRUNG

3 ÄNDERN DES PRODUKTSTANDORTS – RAUM FÜR RAUM (Fortsetzung)

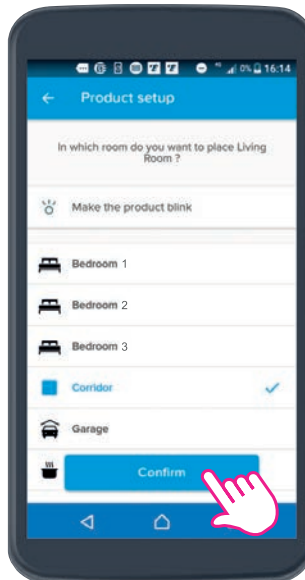


4-Sie können die LED-Anzeige von **Licht 2** blinken lassen, damit Sie das Produkt physisch erkennen können.

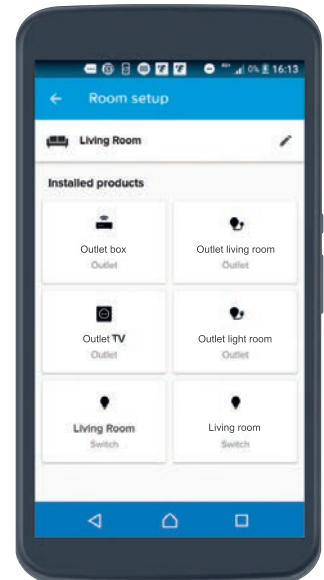
5-Drücken Sie „**Das Produkt in einen anderen Raum verschieben**“, um **Licht 2** einem anderen Raum zuzuordnen.



6-Positionieren Sie **Licht 2** zum Beispiel in den **Flur**.

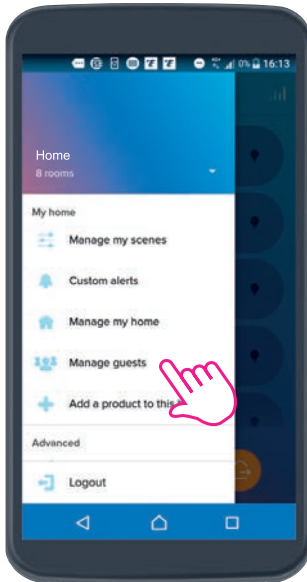


7-Drücken Sie auf **Bestätigen**, um den Vorgang abzuschließen.

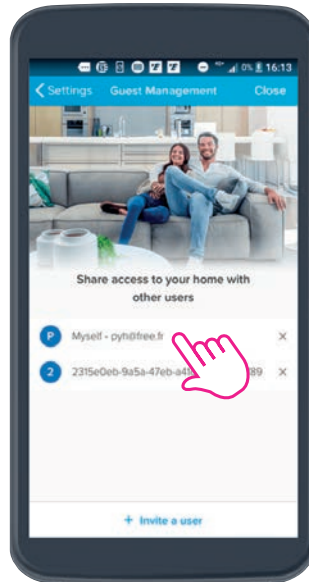


Verfahren Sie ebenso, um **jedes Produkt einem Raum** zuzuordnen.
Anmerkung: Räume und Produkte können auf die gleiche Weise umbenannt werden.

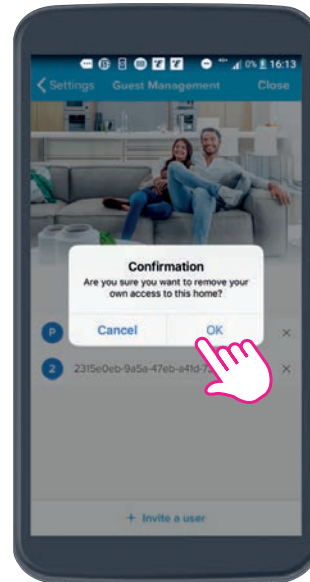
4 WIE SIE DIE INSTALLATION IHREM KUNDEN ZUGÄNGLICH MACHEN UND IHRE ZUGANGSDetails LÖSCHEN



1-Drücken Sie auf **Gästeverwaltung** und folgen Sie Schritt für Schritt den Anweisungen.



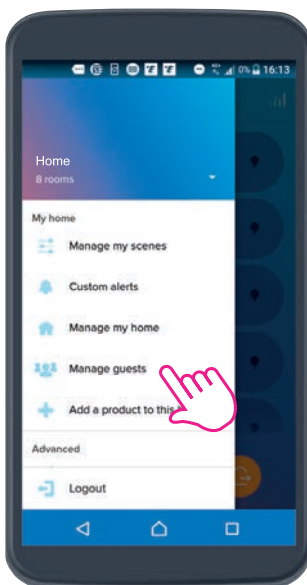
2-Wählen Sie Ihre **Zugangsdetails**.



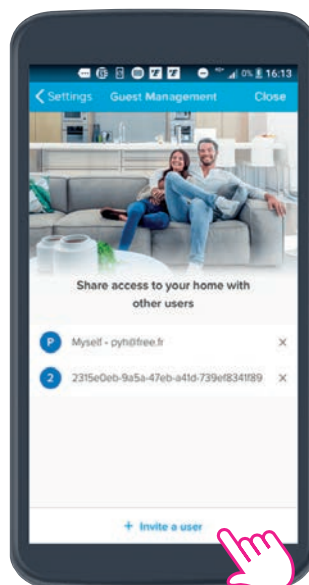
3-Löschen Sie diese von der Liste.

Die Installation ist danach immer noch verfügbar und wird auf der App „Home + Control“ Ihres Kunden erscheinen, wenn er diese herunterlädt.

TEILEN DER APP „HOME + CONTROL“ MIT MEHREREN NUTZERN

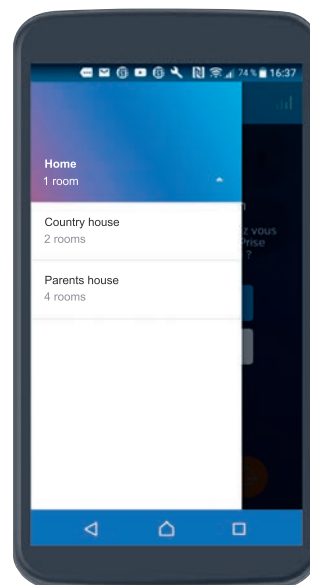


1-Drücken Sie auf **Gästeverwaltung**.



2-Drücken Sie auf **Zugang zu Ihrem Zuhause mit anderen Nutzern teilen** und folgen Sie Schritt für Schritt den Anweisungen.

STEUERN SIE IHR ZUHAUSE UND IHREN ZWEITWOHNSITZ MIT DER APP „HOME + CONTROL“



Gehen Sie auf die Häuserliste ^[1] und klicken Sie das Haus an, das Sie steuern wollen.

(1) **Android:** Einstellungen am oberen Rand des Bildschirms
iPhone: Einstellungen in der Mitte, am oberen Rand des Home-Bildschirms

Valena™ Life/Allure with Netatmo

Starterpaket

Schritt 1: Starterpaket für eine vernetzte Installation



752396



Zum Steuern Ihrer Installation von Zuhause und unterwegs (Licht, Rollläden und Haushaltsgeräte mittels Funk-Steckdosen) durch Verwendung eines Smartphones mit der App „Home + Control“ und/oder sprachgesteuert mittels Sprachassistenten. Zur Erweiterung des Starterpakets können jederzeit die Erweiterungspakete oder Einzelprodukte der Installation hinzugefügt werden. Ein WLAN-Netzwerk 2,4 GHz mit Internetzugang wird benötigt.

Verp.-Einh. Best.Nr. Vernetztes Starterpaket

Verp.-Einh.	Best.Nr.	Vernetztes Starterpaket
		Zum Erstellen einer vernetzten Installation, welche das Steuern und Überwachen der Elektroinstallation über das Smartphone ermöglicht. Inhalt: - 1 Funk-Gateway mit schaltbarer Steckdose 16 A (3680 W) mit integrierter Sicherung gegen Überlast. Die Steckdose dient zum Schalten von elektrischen Verbrauchern (z. B. Stehlampen, Haushaltsgeräte, etc.) und misst außerdem den aktuellen und gesamten Stromverbrauch. Des Weiteren können konfigurierbare Nachrichten bzgl. Verbrauch oder Fehlermeldung versendet werden. Kann gegen eine bestehende 1-fach Steckdose getauscht werden. Die Montage erfolgt mittels Schrauben oder Spreizkrallen in eine 1-fach Standard-Unterputz- oder Hohlwanddose mit Tiefe: 40 mm. Automatische Steckklappen. Wird inkl. 2-fach Abdeckrahmen geliefert. - 1 Master-Switch „Kommen/Gehen“ zum Abrufen von 2 Alltagsszenarien. Diese können in der App „Home + Control“ angepasst werden. LED-Anzeige für Batteriestatus. Ausgestattet mit einer 3 V-Batterie CR2032 (Standby-Lebensdauer: 8 Jahre) und 4 wiederverwendbare Klebestreifen zur Befestigung des Wandsenders auf jeder Oberfläche. Dieser kann auch direkt an der Wand oder an eine Installationsdose geschraubt werden. Auslieferung komplett mit Wippe, Abdeckrahmen und Staubschutzabdeckung. Info: Das Gateway und der Master-Switch bilden werksseitig eine Einheit und dürfen nicht mit anderen Starterpaketen gemischt werden.
1	752196	<input type="checkbox"/> Ultraweiß – Valena Life with Netatmo
1	752296	<input type="checkbox"/> Mandelweiß – Valena Life with Netatmo
1	752396	<input type="checkbox"/> Aluminium – Valena Life with Netatmo
1	752596	<input type="radio"/> Ultraweiß – Valena Allure with Netatmo
1	752696	<input type="radio"/> Mandelweiß – Valena Allure with Netatmo
1	752796	<input type="radio"/> Aluminium – Valena Allure with Netatmo
1	752896	<input type="radio"/> Mattschwarz – Valena Allure with Netatmo
1	752996	<input type="radio"/> Perlmutter – Valena Allure with Netatmo

Valena™ Life/Allure with Netatmo

Erweiterungspaket

Schritt 2: Erweiterungspaket für eine vernetzte Installation



752827

Zur Erweiterung einer vernetzten Installation von Valena with Netatmo. Erfordert die vorherige Installation eines Starterpakets. Auch Einzelprodukte von Valena with Netatmo können zur Erweiterung der Installation herangezogen werden.

Verp.-Einh. Best.Nr. Vernetztes Erweiterungspaket

Verp.-Einh.	Best.Nr.	Vernetztes Erweiterungspaket
		Zum Erstellen einer drahtlosen Wechselschaltung für die Erweiterung eines Starterpakets. Inhalt: - 1 schaltbare Funk-Steckdose 16 A (3680 W) mit integrierter Sicherung gegen Überlast. Die Steckdose dient zum Schalten von elektrischen Verbrauchern (z. B. Stehlampen, Haushaltsgeräte, etc.) und misst außerdem den aktuellen und gesamten Stromverbrauch. Des Weiteren können konfigurierbare Nachrichten bzgl. Verbrauch oder Fehlermeldung versendet werden. Kann gegen eine bestehende 1-fach Steckdose getauscht werden. Die Montage erfolgt mittels Schrauben oder Spreizkrallen in eine 1-fach Standard-Unterputz- oder Hohlwanddose mit Tiefe: 40 mm. Automatische Steckklappen. Konfigurierbare LED-Anzeige als Beleuchtungsfunktion. Auslieferung inkl. Abdeckrahmen. - 1 Funk-Wandsender Licht zum Steuern von Funk-Steckdosen und/oder Funk-Lichtschaltern. LED-Anzeige für Batteriestatus. Ausgestattet mit einer 3 V-Batterie CR2032 (Standby-Lebensdauer: 8 Jahre) und 4 wiederverwendbare Klebestreifen zur Befestigung des Wandsenders auf jeder Oberfläche. Dieser kann auch direkt an der Wand oder an eine Installationsdose geschraubt werden. Auslieferung komplett mit Wippe, Abdeckrahmen und Staubschutzabdeckung. - 1 Funkschalter Licht mit Dimmer-Option ohne Neutralleiter-Anschluss. Die Dimmerfunktion wird mit der App „Home + Control“ aktiviert. Durch den mitgelieferten Kompensator (Best.Nr. 040149) ist der Schalter/Dimmer kompatibel mit allen Lasten (bei LEDs: dimmbare Varianten werden empfohlen). Kann gegen einen bestehenden herkömmlichen Schalter getauscht werden. Die Montage erfolgt mittels Schrauben oder Spreizkrallen in eine Standard-Unterputz- oder Hohlwanddose mit Tiefe: 40 mm. Konfigurierbare LED-Anzeige als Beleuchtungsfunktion. Auslieferung komplett mit Wippe, Abdeckrahmen und Staubschutzabdeckung. Schaltleistung siehe Best.Nr. 752x84 auf der Folgeseite.
1	752127	<input type="checkbox"/> Ultraweiß – Valena Life with Netatmo
1	752227	<input type="checkbox"/> Mandelweiß – Valena Life with Netatmo
1	752327	<input type="checkbox"/> Aluminium – Valena Life with Netatmo
1	752527	<input type="radio"/> Ultraweiß – Valena Allure with Netatmo
1	752627	<input type="radio"/> Mandelweiß – Valena Allure with Netatmo
1	752727	<input type="radio"/> Aluminium – Valena Allure with Netatmo
1	752827	<input type="radio"/> Mattschwarz – Valena Allure with Netatmo
1	752927	<input type="radio"/> Perlmutter – Valena Allure with Netatmo

Valena™ Life/Allure with Netatmo

Einzelprodukte

Schritt 2: Einzelprodukte für eine vernetzte Installation



752184



752784



752285



752985



064888

Zur Erweiterung einer vernetzten Installation von Valena with Netatmo. Erfordert die vorherige Installation eines Starterpakets. Auch die Erweiterungspakete von Valena with Netatmo können dazu herangezogen werden.

Verp.-Einh.	Best.Nr.	Funk-Schalter mit Dimmeroption
		Kein Neutralleiter erforderlich. Die Steuerung kann lokal oder über die App von unterwegs erfolgen. Die Dimmerfunktion wird mit der App „Home + Control“ aktiviert. Durch den mitgelieferten Kompensator (Best.Nr. 040149) ist der Schalter/Dimmer kompatibel mit allen Lasten (bei LEDs: dimmbare Varianten notwendig). Kann gegen einen bestehenden herkömmlichen Schalter getauscht werden. Die Montage erfolgt mittels Schrauben oder Spreizkrallen in eine Standard-Unterputz- oder Hohlwanddose mit Tiefe: 40 mm. Konfigurierbare LED-Anzeige als Beleuchtungsfunktion. Auslieferung komplett mit Wippe, Abdeckrahmen und Staubschutzabdeckung.
		Schaltleistung: - Glüh- und HV-Halogenlampen: 7 – 300 W - LEDs (dimmbare Varianten notwendig): 5 – 60 W oder maximal 10 Lampen - Kompakt-Leuchtstofflampen: 9 – 60 W - NV-Halogenlampen mit konventionellem Transformator: 35 – 300 VA - NV-Halogenlampen mit elektronischem Vorschaltgerät: 10 – 300 VA
1	752184	<input type="checkbox"/> Ultraweiß – Valena Life with Netatmo
1	752284	<input type="checkbox"/> Mandelweiß – Valena Life with Netatmo
1	752384	<input type="checkbox"/> Aluminium – Valena Life with Netatmo
1	752584	<input type="checkbox"/> Ultraweiß – Valena Allure with Netatmo
1	752684	<input type="checkbox"/> Mandelweiß – Valena Allure with Netatmo
1	752784	<input type="checkbox"/> Aluminium – Valena Allure with Netatmo
1	752884	<input type="checkbox"/> Mattschwarz – Valena Allure with Netatmo
1	752984	<input type="checkbox"/> Perlmutter – Valena Allure with Netatmo

Verp.-Einh.	Best.Nr.	Funk-Mikromodul für Beleuchtung
1	064888	Zur Installation direkt beim Lichtauslass. Ansteuerung durch einen oder mehrere drahtlose Funk-Wandsender und/oder - aufgrund des vorhandenen Steuereingangs - auch mittels herkömmlicher Taster, wenn ein Fernschalter ersetzt wird. Anschluss mit Neutralleiter. Schaltleistung: - Glüh- und HV-Halogenlampen: 300 W - LEDs 100 W oder maximal 10 Lampen - Kompakt-Leuchtstofflampen: 250 VA - NV-Halogenlampen mit konventionellem oder elektronischem Vorschaltgerät: 250 VA

Verp.-Einh.	Best.Nr.	Kompensator
1	040149	Kompensator als Ersatzteil zur Verwendung mit Funkschalter Best.Nr. 752x84. Ermöglicht den flexiblen Einsatz mit allen Leuchtmitteln.

Verp.-Einh.	Best.Nr.	Funk-Wandsender Licht – 1-fach
		Funk-Wandsender Licht mit 1 Schaltwippe zum Steuern von Funk-Steckdosen, Funk-Mikromodulen und/oder Funk-Lichtschaltern. LED-Anzeige für Batteriestatus. Ausgestattet mit einer 3 V-Batterie CR2032 (Standby-Lebensdauer: 8 Jahre) und 4 wiederverwendbare Klebestreifen zur Befestigung des Wandsenders auf jeder Oberfläche. Dieser kann auch direkt an der Wand oder an eine Installationsdose geschraubt werden. Auslieferung komplett mit Wippe, Abdeckrahmen und Staubschutzabdeckung.
1	752185	<input type="checkbox"/> Ultraweiß – Valena Life with Netatmo
1	752285	<input type="checkbox"/> Mandelweiß – Valena Life with Netatmo
1	752385	<input type="checkbox"/> Aluminium – Valena Life with Netatmo
1	752585	<input type="checkbox"/> Ultraweiß – Valena Allure with Netatmo
1	752685	<input type="checkbox"/> Mandelweiß – Valena Allure with Netatmo
1	752785	<input type="checkbox"/> Aluminium – Valena Allure with Netatmo
1	752885	<input type="checkbox"/> Mattschwarz – Valena Allure with Netatmo
1	752985	<input type="checkbox"/> Perlmutter – Valena Allure with Netatmo

Verp.-Einh.	Best.Nr.	Funk-Wandsender Licht – 2-fach
		Funk-Wandsender Licht mit 2 Schaltwippen zum Steuern von Funk-Steckdosen, Funk-Mikromodulen und/oder Funk-Lichtschaltern. LED-Anzeige für Batteriestatus. Ausgestattet mit einer 3 V-Batterie CR2032 (Standby-Lebensdauer: 8 Jahre) und 4 wiederverwendbare Klebestreifen zur Befestigung des Wandsenders auf jeder Oberfläche. Dieser kann auch direkt an der Wand oder an eine Installationsdose geschraubt werden. Auslieferung komplett mit Wippe, Abdeckrahmen und Staubschutzabdeckung.
1	752187	<input type="checkbox"/> Ultraweiß – Valena Life with Netatmo
1	752287	<input type="checkbox"/> Mandelweiß – Valena Life with Netatmo
1	752387	<input type="checkbox"/> Aluminium – Valena Life with Netatmo
1	752587	<input type="checkbox"/> Ultraweiß – Valena Allure with Netatmo
1	752687	<input type="checkbox"/> Mandelweiß – Valena Allure with Netatmo
1	752787	<input type="checkbox"/> Aluminium – Valena Allure with Netatmo
1	752887	<input type="checkbox"/> Mattschwarz – Valena Allure with Netatmo
1	752987	<input type="checkbox"/> Perlmutter – Valena Allure with Netatmo

Valena™ Life/Allure with Netatmo

Einzelprodukte (Fortsetzung)

Schritt 2: Einzelprodukte für eine vernetzte Installation



752294



752794



752190



752891

Zur Erweiterung einer vernetzten Installation von Valena with Netatmo. Erfordert die vorherige Installation eines Starterpakets. Auch die Erweiterungspakete von Valena with Netatmo können dazu herangezogen werden.

Verp.-Einh.	Best.Nr.	Funk-Steckdose 16 A
		Schaltbare Funk-Steckdose 16 A (3680 W) mit integrierter Sicherung gegen Überlast. Die Steckdose dient zum Schalten von elektrischen Verbrauchern (z. B. Stehlampen, Haushaltsgeräte, etc.) und misst außerdem den aktuellen und gesamten Stromverbrauch. Des Weiteren können konfigurierbare Nachrichten bzgl. Verbrauch oder Fehlermeldung versendet werden. Sie ist kompatibel mit allen Elektrogeräten und besonders für große Haushaltsgeräte hervorragend geeignet. Kann gegen eine bestehende 1-fach Steckdose getauscht werden. Die Montage erfolgt mittels Schrauben oder Spreizkrallen in eine 1-fach Standard-Unterputz- oder Hohlwanddose mit Tiefe: 40 mm. Automatische Steckklemmen. Konfigurierbare LED-Anzeige als Beleuchtungsfunktion. Auslieferung inkl. Abdeckrahmen.
1	752194	<input type="checkbox"/> Ultraweiß – Valena Life with Netatmo
1	752294	<input checked="" type="checkbox"/> Mandelweiß – Valena Life with Netatmo
1	752394	<input type="checkbox"/> Aluminium – Valena Life with Netatmo
1	752594	<input type="checkbox"/> Ultraweiß – Valena Allure with Netatmo
1	752694	<input checked="" type="checkbox"/> Mandelweiß – Valena Allure with Netatmo
1	752794	<input type="checkbox"/> Aluminium – Valena Allure with Netatmo
1	752894	<input checked="" type="checkbox"/> Mattschwarz – Valena Allure with Netatmo
1	752994	<input type="checkbox"/> Perlmutter – Valena Allure with Netatmo



Verp.-Einh.	Best.Nr.	Funk-Rollladenschalter
		Zur Steuerung von 230 V~ Rollläden (Auf – Stopp – Ab) mit elektronischen oder mechanischen Endschaltern (nicht kompatibel mit funkgesteuerten Motoren). Die Ansteuerung erfolgt mittels Funk-Wandsender Rollladen. Die Montage erfolgt mittels Schrauben oder Spreizkrallen in eine 1-fach Standard-Unterputz- oder Hohlwanddose mit Tiefe: 40 mm. Auslieferung inkl. Wippe und Abdeckrahmen. Achtung: Umschaltzeiten des Motorenherstellers beachten!
1	752190	<input type="checkbox"/> Ultraweiß – Valena Life with Netatmo
1	752290	<input checked="" type="checkbox"/> Mandelweiß – Valena Life with Netatmo
1	752390	<input type="checkbox"/> Aluminium – Valena Life with Netatmo
1	752590	<input type="checkbox"/> Ultraweiß – Valena Allure with Netatmo
1	752690	<input checked="" type="checkbox"/> Mandelweiß – Valena Allure with Netatmo
1	752790	<input type="checkbox"/> Aluminium – Valena Allure with Netatmo
1	752890	<input checked="" type="checkbox"/> Mattschwarz – Valena Allure with Netatmo
1	752990	<input type="checkbox"/> Perlmutter – Valena Allure with Netatmo



Verp.-Einh.	Best.Nr.	Funk-Wandsender Rollladen
		Zur Ansteuerung von Funk-Rollladenschaltern – einzeln, gruppenweise oder zentral. Extra-flache Ausführung, die mittels mitgelieferter Klebestreifen flexibel an der Wand befestigt - und jederzeit versetzt - werden können. Kann auch, mittels Schrauben, auf eine Unterputzdose montiert werden. 3 V-Knopfzellen CR2032 im Lieferumfang enthalten (Standby-Lebensdauer: 8 Jahre). Auslieferung inkl. Wippe und Abdeckrahmen.
1	752191	<input type="checkbox"/> Ultraweiß – Valena Life mit Netatmo
1	752291	<input checked="" type="checkbox"/> Mandelweiß – Valena Life with Netatmo
1	752391	<input type="checkbox"/> Aluminium – Valena Life with Netatmo
1	752591	<input type="checkbox"/> Ultraweiß – Valena Allure with Netatmo
1	752691	<input checked="" type="checkbox"/> Mandelweiß – Valena Allure with Netatmo
1	752791	<input type="checkbox"/> Aluminium – Valena Allure with Netatmo
1	752891	<input checked="" type="checkbox"/> Mattschwarz – Valena Allure with Netatmo
1	752991	<input type="checkbox"/> Perlmutter – Valena Allure with Netatmo



Valena™ Life/Allure with Netatmo

Einzelprodukte (Fortsetzung)

Schritt 2: Einzelprodukte für eine vernetzte Installation



752386



752886



752289



752989

Zur Erweiterung einer vernetzten Installation von Valena with Netatmo. Erfordert die vorherige Installation eines Starterpakets. Auch die Erweiterungspakete von Valena with Netatmo können dazu herangezogen werden.

Verp.-Einh.	Best.Nr.	Master-Switch Kommen/Gehen
		Zur Installation in der Nähe der Eingangstür, um Alltagsszenarien zu steuern (z. B. Beleuchtungsszene beim Heimkommen/Alles Aus beim Verlassen), welche Beleuchtung, Rollläden und Steckdosen umfassen. Die individuellen Alltagsszenarien werden nur einmal - über die App „Home + Control“ programmiert - und sind dann auf allen Master-Switch identisch. Extra-flache Ausführung, wird mittels mitgelieferter Klebestreifen flexibel an der Wand befestigt und kann jederzeit versetzt werden. Mittels Schrauben auch auf eine Unterputzdose montierbar. Der Master-Switch kann nur in Kombination mit dem Starter-Paket verwendet werden. CR 2032 - 3 V-Knopfzellen im Lieferumfang enthalten (Standby-Lebensdauer: 8 Jahre). Auslieferung inkl. Wippe und Abdeckrahmen.
1	752186	<input type="checkbox"/> Ultraweiß – Valena Life with Netatmo
1	752286	<input type="checkbox"/> Mandelweiß – Valena Life with Netatmo
1	752386	<input type="checkbox"/> Aluminium – Valena Life with Netatmo
1	752586	<input type="radio"/> Ultraweiß – Valena Allure with Netatmo
1	752686	<input type="radio"/> Mandelweiß – Valena Allure with Netatmo
1	752786	<input type="radio"/> Aluminium – Valena Allure with Netatmo
1	752886	<input checked="" type="radio"/> Mattschwarz – Valena Allure with Netatmo
1	752986	<input type="radio"/> Perlmutter – Valena Allure with Netatmo



Verp.-Einh.	Best.Nr.	Funk-Szenentaster Tag/Nacht
		Wird genutzt um Alltagsszenarien für die Zeit des Schlafengehens bzw. Aufwachens zu erstellen. Dabei werden Beleuchtung, Rollläden und Steckdosen einbezogen. Die Szenarien können über die App „Home + Control“ eingerichtet werden. Extra-flache Ausführung, wird mittels mitgelieferter Klebestreifen flexibel an der Wand befestigt und kann jederzeit versetzt werden. Mittels Schrauben auch auf eine Unterputzdose montierbar. CR 2032 - 3 V-Knopfzellen im Lieferumfang enthalten (Standby-Lebensdauer: 8 Jahre). Auslieferung inkl. Wippe und Abdeckrahmen.
1	752189	<input type="checkbox"/> Ultraweiß – Valena Life with Netatmo
1	752289	<input type="checkbox"/> Mandelweiß – Valena Life with Netatmo
1	752389	<input type="checkbox"/> Aluminium – Valena Life with Netatmo
1	752589	<input type="radio"/> Ultraweiß – Valena Allure with Netatmo
1	752689	<input type="radio"/> Mandelweiß – Valena Allure with Netatmo
1	752789	<input type="radio"/> Aluminium – Valena Allure with Netatmo
1	752889	<input checked="" type="radio"/> Mattschwarz – Valena Allure with Netatmo
1	752989	<input type="radio"/> Perlmutter – Valena Allure with Netatmo



Valena™ Life/Allure with Netatmo Stand-Alone

Vorkonfigurierte Funk-Sets (nicht erweiterbar)

VORKONFIGURIERT
UND NICHT
ERWEITERBAR!*



752150



752752

Ideal für die Renovierung oder Erweiterung einer Standard-Installation. Die Produkte in den Sets sind bereits vorkonfiguriert (miteinander gekoppelt) und müssen nur noch installiert werden. Die vorhandene Verkabelung kann unverändert weiterverwendet werden. Wippe/Zentralplatte und Abdeckrahmen sind im Lieferumfang enthalten. **Bemerkung:** Sets sind nicht erweiterbar.

Verp.-Einh.	Best.Nr.	Vorkonfigurierte Funk-Sets: Wechselschaltung mit Mikromodul
		Vorkonfiguriertes Set zum Schalten von einem Lichtauslass mittels Mikromodul und Wandsendern bestehend aus: - 1x Funk-Mikromodul für Beleuchtung zur Installation direkt beim Lichtauslass. Anschluss mit Neutralleiter. Wird angesteuert durch einen oder mehrere drahtlose Funk-Wandsender und/oder herkömmliche Taster, wenn ein Fernschalter ersetzt wird. Schaltleistung: • Glüh- und HV-Halogenlampen: 300 W • LEDs 100 W oder maximal 10 Lampen • Kompakt-Leuchtstofflampen: 250 VA • NV-Halogenlampen mit konventionellem oder elektronischem Vorschaltgerät: 250 VA - 2x Funk-Wandsender Licht zum Steuern von Funk-Steckdosen, Mikromodulen und/oder Funk-Lichtschaltern. LED-Anzeige für Batteriestatus. Ausgestattet mit einer 3 V-Batterie CR2032 (Standby-Lebensdauer: 8 Jahre) und 4 wiederverwendbare Klebestreifen zur Befestigung des Wandsenders auf jeder Oberfläche. Dieser kann auch direkt an der Wand oder an eine Installationsdose geschraubt werden. Auslieferung komplett mit Wippe, Abdeckrahmen und Staubschutzabdeckung. Bemerkung: Sets sind nicht erweiterbar.
1	752150	□ Ultraweiß – Valena Life with Netatmo
1	752250	■ Mandelweiß – Valena Life with Netatmo
1	752350	□ Aluminium – Valena Life with Netatmo
1	752550	○ Ultraweiß – Valena Allure with Netatmo
1	752650	● Mandelweiß – Valena Allure with Netatmo
1	752750	○ Aluminium – Valena Allure with Netatmo
1	752850	● Mattschwarz – Valena Allure with Netatmo
1	752950	○ Perlmutter – Valena Allure with Netatmo

Verp.-Einh.	Best.Nr.	Vorkonfigurierte Funk-Sets: Wechselschaltung mit Funk-Schalter
		Vorkonfiguriertes Set zum Schalten von einem Lichtauslass mittels UP-Funkschalter und Wandsender bestehend aus: - 1x Funkschalter Licht ohne Neutralleiter-Anschluss. Durch den mitgelieferten Kompensator (Best.Nr. 040149) ist der Schalter kompatibel mit allen Lasten (bei LEDs: dimmbare Varianten werden empfohlen). Kann gegen einen bestehenden herkömmlichen Schalter getauscht werden. Die Montage erfolgt mittels Schrauben oder Spreizkrallen in eine Standard-Unterputz- oder Hohlwanddose mit Tiefe: 40 mm. Konfigurierbare LED-Anzeige als Beleuchtungsfunktion. Auslieferung komplett mit Wippe, Abdeckrahmen und Staubschutzabdeckung. Schaltleistung: • Glüh- und HV-Halogenlampen: 7 – 300 W • LEDs (dimmbare Varianten notwendig): 5 – 60 W oder maximal 10 Lampen • Kompakt-Leuchtstofflampen: 9 – 60 W • NV-Halogenlampen mit konventionellem Transformator: 35 – 300 VA • NV-Halogenlampen mit elektronischem Vorschaltgerät: 10 – 300 VA - 1x Funk-Wandsender Licht zum Steuern von Funk-Steckdosen, Mikromodulen und/oder Funk-Lichtschaltern. LED-Anzeige für Batteriestatus. Ausgestattet mit einer 3 V-Batterie CR2032 (Standby-Lebensdauer: 8 Jahre) und 4 wiederverwendbare Klebestreifen zur Befestigung des Wandsenders auf jeder Oberfläche. Dieser kann auch direkt an der Wand oder an eine Installationsdose geschraubt werden. Auslieferung komplett mit Wippe, Abdeckrahmen und Staubschutzabdeckung. Bemerkung: Sets sind nicht erweiterbar.
1	752152	□ Ultraweiß – Valena Life with Netatmo
1	752252	■ Mandelweiß – Valena Life with Netatmo
1	752352	□ Aluminium – Valena Life with Netatmo
1	752552	○ Ultraweiß – Valena Allure with Netatmo
1	752652	● Mandelweiß – Valena Allure with Netatmo
1	752752	○ Aluminium – Valena Allure with Netatmo
1	752852	● Mattschwarz – Valena Allure with Netatmo
1	752952	○ Perlmutter – Valena Allure with Netatmo

***Bemerkung:** Sets sind nicht erweiterbar. Für mehr Funktionen und die Erstellung von individuellen Zuordnungen (z. B. Gruppen) verwenden Sie das Starterpaket Best.Nr. 752x96 und ergänzen Sie dieses mit Erweiterungspaketen und/oder Einzelprodukten.

Valena™ Life/Allure with Netatmo Stand-Alone

Vorkonfigurierte Funk-Sets (nicht erweiterbar)

VORKONFIGURIERT
UND NICHT
ERWEITERBAR!*



752254



752357

Ideal für die Renovierung oder Erweiterung einer Standard-Installation. Die Produkte in den Sets sind bereits vorkonfiguriert (miteinander gekoppelt) und müssen nur noch installiert werden. Die vorhandene Verkabelung kann unverändert weiterverwendet werden. Wippe/Zentralplatte und Abdeckrahmen sind im Lieferumfang enthalten. **Bemerkung:** Sets sind nicht erweiterbar.

Verp.-Einh.	Best.Nr.	Vorkonfigurierte Funk-Sets: Geschaltete Steckdose
		Vorkonfiguriertes Set zum Schalten einer Steckdose mittels Wandsender bestehend aus: - 1x schaltbare Funk-Steckdose 16 A (3680 W) mit integrierter Sicherung gegen Überlast. Die Steckdose dient zum Schalten von elektrischen Verbrauchern (z. B. Stehlampen, Haushaltsgeräte, etc.). Kann gegen eine bestehende 1-fach Steckdose getauscht werden. Die Montage erfolgt mittels Schrauben oder Spreizkrallen in eine 1-fach Standard-Unterputz- oder Hohlwanddose mit Tiefe: 40 mm. Automatische Steckklemmen. Konfigurierbare LED-Anzeige als Beleuchtungsfunktion. Auslieferung inkl. Abdeckrahmen. - 1x Funk-Wandsender Licht zum Steuern von Funk-Steckdosen, Mikromodulen und/oder Funk-Lichtschaltern. LED-Anzeige für Batteriestatus. Ausgestattet mit einer 3 V-Batterie CR2032 (Standby-Lebensdauer: 8 Jahre) und 4 wiederverwendbare Klebestreifen zur Befestigung des Wandsenders auf jeder Oberfläche. Dieser kann auch direkt an der Wand oder an eine Installationsdose geschraubt werden. Auslieferung komplett mit Wippe, Abdeckrahmen und Staubschutzabdeckung. Bemerkung: Sets sind nicht erweiterbar.
1	752154	<input type="checkbox"/> Ultraweiß – Valena Life with Netatmo
1	752254	<input type="checkbox"/> Mandelweiß – Valena Life with Netatmo
1	752354	<input type="checkbox"/> Aluminium – Valena Life with Netatmo
1	752554	<input type="radio"/> Ultraweiß – Valena Allure with Netatmo
1	752654	<input type="radio"/> Mandelweiß – Valena Allure with Netatmo
1	752754	<input type="radio"/> Aluminium – Valena Allure with Netatmo
1	752854	<input type="radio"/> Mattschwarz – Valena Allure with Netatmo
1	752954	<input type="radio"/> Perlmutter – Valena Allure with Netatmo

Verp.-Einh.	Best.Nr.	Vorkonfigurierte Funk-Sets: Rollladen
		Zur Steuerung eines elektrischen Rollladens von 2 Schaltpunkten. Inhalt: - 1 Funk-Rollladenschalter zur Steuerung von 230 V~ Rollläden (Auf – Stopp – Ab) mit elektronischen oder mechanischen Endschaltern (nicht kompatibel mit funkgesteuerten Motoren). Montage mittels Schrauben oder Spreizkrallen in eine 1-fach Standard-Unterputz- oder Hohlwanddose. Auslieferung inkl. Wippe und Abdeckrahmen. Achtung: Umschaltzeiten des Motorenherstellers beachten! - 1 Funkwandsender Rollläden zur Ansteuerung von Funk-Rollladenschaltern – einzeln, gruppenweise oder zentral. Extraflache Ausführung, die mittels mitgelieferter Klebestreifen flexibel an der Wand befestigt - und jederzeit versetzt - werden können. Kann auch, mittels Schrauben, auf eine Unterputzdose montiert werden. 3 V-Knopfzellen CR2032 im Lieferumfang enthalten (Standby-Lebensdauer: 8 Jahre). Auslieferung inkl. Wippe und Abdeckrahmen. Bemerkung: Sets sind nicht erweiterbar.
1	752157	<input type="checkbox"/> Ultraweiß – Valena Life with Netatmo
1	752257	<input type="checkbox"/> Mandelweiß – Valena Life with Netatmo
1	752357	<input type="checkbox"/> Aluminium – Valena Life with Netatmo
1	752557	<input type="radio"/> Ultraweiß – Valena Allure with Netatmo
1	752657	<input type="radio"/> Mandelweiß – Valena Allure with Netatmo
1	752757	<input type="radio"/> Aluminium – Valena Allure with Netatmo
1	752857	<input type="radio"/> Mattschwarz – Valena Allure with Netatmo
1	752957	<input type="radio"/> Perlmutter – Valena Allure with Netatmo

***Bemerkung:** Sets sind nicht erweiterbar. Für mehr Funktionen und die Erstellung von individuellen Zuordnungen (z. B. Gruppen) verwenden Sie das Starterpaket Best.Nr. 752x96 und ergänzen Sie dieses mit Erweiterungspaketen und/oder Einzelprodukten.

AUFBAU UND INBETRIEBNAHMESTRUKTUR EINER „SMARTEN“ STANDARD-INSTALLATION

1

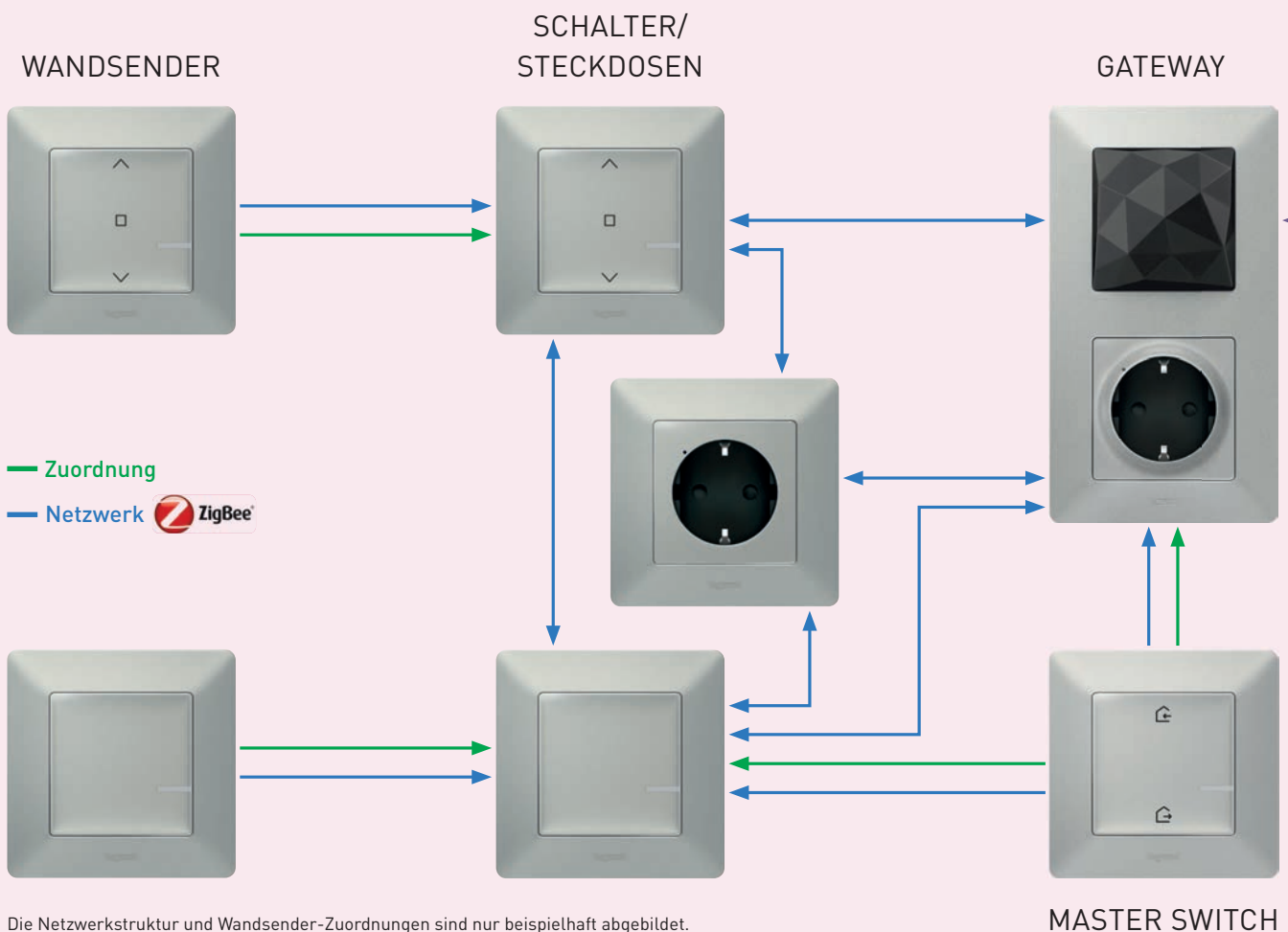
Produkte

PHYSISCHE INSTALLATION DER PRODUKTE VON „VALENA WITH NETATMO“

PHASE 1:

- Produkte einbauen – alle an das Stromnetz angeschlossenen Produkte funktionieren sofort (z. B. Steckdose, Licht- oder Rollladenschalter)
- ZigBee-Netzwerk bilden
- Zuordnungen erstellen (Wandsender → Schalter)

Dieser Installationsschritt kann ohne WLAN, Internet oder Router durchgeführt werden – die Anlage ist sofort betriebsbereit.



SPRACH-ASSISTENTEN⁽¹⁾

Valena Life/Allure with Netatmo ist mit den führenden Sprachassistenten-Systemen kompatibel.

2

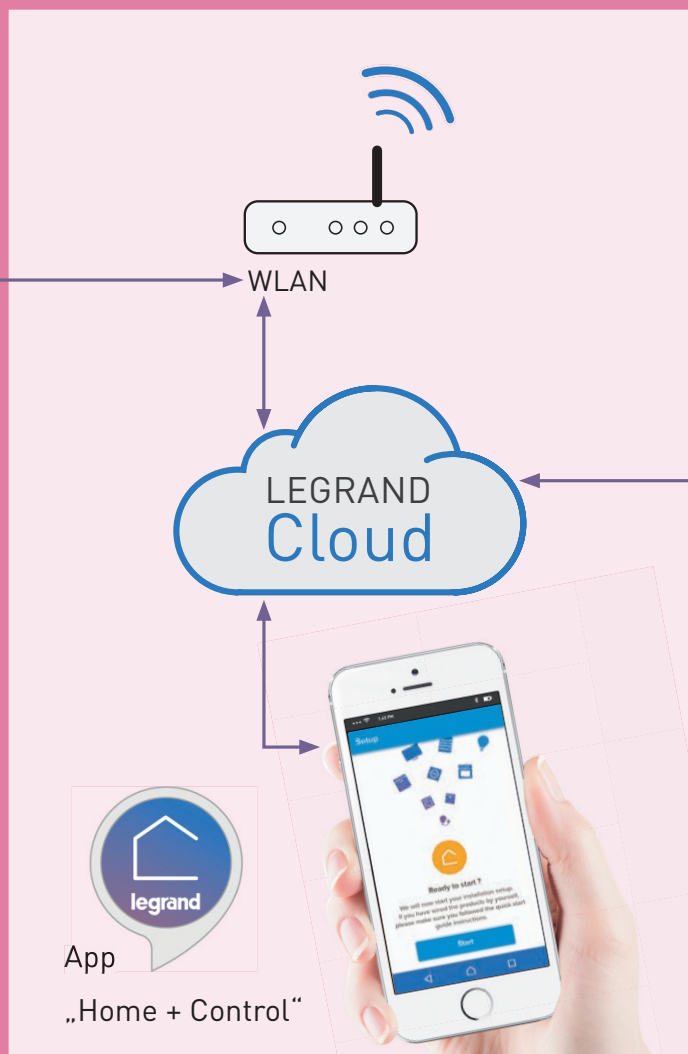
App

VERBINDUNG VON APP, CLOUD UND PRODUKTEN MITEINANDER

PHASE 2:

- Download der App
- Übernahme der Anlage in die App

Für diesen Installationsschritt ist ein Internetzugriff – entweder über einen Router oder über 3G/4G – notwendig.



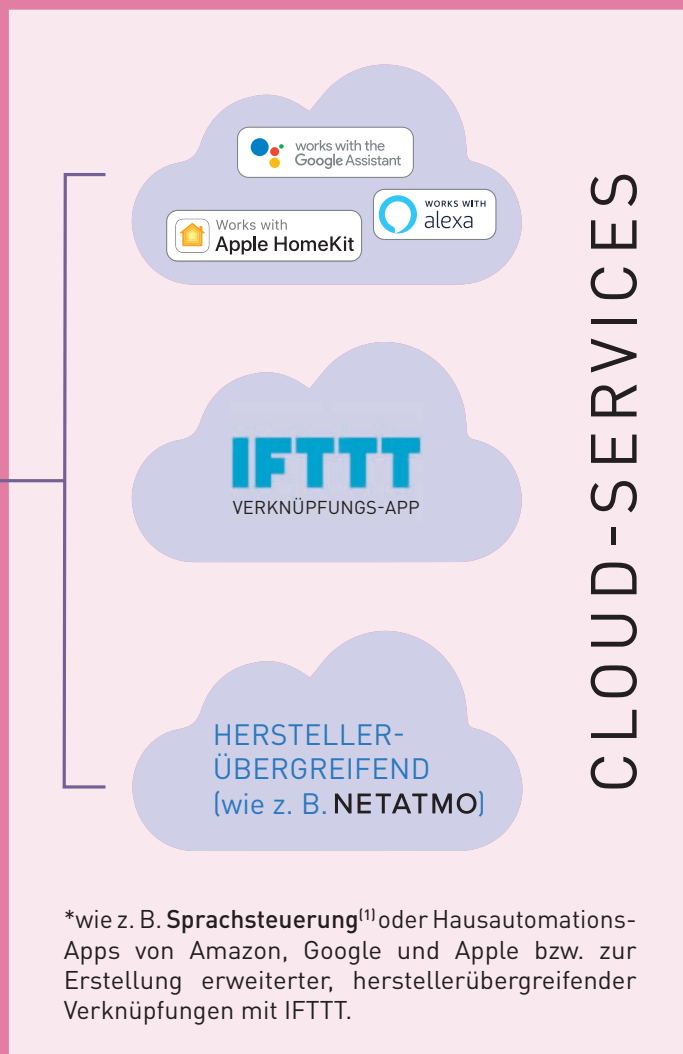
3

Externe Dienstleister

EINBINDUNG EXTERNER DIENSTE*

PHASE 3:

- Download der entsprechenden Apps (z. B. Amazon, Google, Apple, etc.)
- Verknüpfung dieser Apps mit der Legrand-Cloud durch die Kontodaten der App „Home + Control“



*wie z. B. Sprachsteuerung⁽¹⁾ oder Hausautomations-Apps von Amazon, Google und Apple bzw. zur Erstellung erweiterter, herstellerübergreifender Verknüpfungen mit IFTTT.



Legrand GmbH
Am Silberg 14
59494 Soest

T 0 29 21/104-0
F 0 29 21/104-202
info.service@legrand.de
www.legrand.de

 www.youtube.com/LegrandBticinoDE
 www.linkedin.com/company/legrand-gmbh

Legrand Austria GmbH
Floridsdorfer Hauptstraße 1
1210 Wien

T 01 277 62
F 01 277 62-225
office.austria@legrand.at
www.legrand.at

 www.youtube.com/LegrandAustria
 www.linkedin.com/company/legrand-austria-gmbh