

POWER-PRODUKT
FÜR EINE STARKE INDUSTRIE

TRUSYS UNIVERSAL

Dank der Kompatibilität mit marktgängigen Tragschienen bietet TRUSYS UNIVERSAL flexible LED-Einsätze für bestehende Lichtbandsysteme und ist die ideale Sanierungslösung für Industriehallen, Hochregallagern und Baumärkten. Diese flexible und energieeffiziente LED-Umrüstlösung ermöglicht eine schnelle Installation durch die „Click into Place“-Technologie. Mit der Multi Lumen-Funktionalität können Sie die Lichtstärke individuell einstellen.

Weitere Informationen finden Sie unter
www.ledvance.de/trusysuniversal



LEDVANCE

+ **HOHE EFFIZIENZ**
BIS ZU

180 lm/W

+ **LUMEN**
BIS ZU

12.400 lm

+ **LEBENSDAUER**
L80/B10

100.000 h



+ **EINFACHE INSTALLATION**
DURCH „CLICK INTO PLACE“

+ **EINSATZ IN BESTEHENDE**
TRAGSCHIENEN

+ **ABSTRAHLWINKEL**
30° (VN), 60° (N), 90° (W)



TRUSYS UNIVERSAL

LED-RETROFIT LÖSUNG FÜR DEN EINSATZ
IN BESTEHENDE LICHTBANDSYSTEME



LEDVANCE

PRODUKTBEZEICHNUNG

EAN

TRUSYS UNIVERSAL P 73W 840 W CL PS	Lichtbandeinsatz 73 W	4099854311628
TRUSYS UNIVERSAL FEED IN 5P	Einspeiser ON/OFF, 5-polig, 1x je Lichtband	4099854317347
TRUSYS UNIVERSAL BLIND COVER	1,5 m Blindabdeckung	4099854317385
TRUSYS UNIVERSAL 1500 5P WIRES	1,5 m Kabel für Blindeinheiten, 5-polig	4099854317408
TRUSYS UNIVERSAL 3000 5P WIRES	3,0 m Kabel für Blindeinheiten, 5-polig	4099854317606

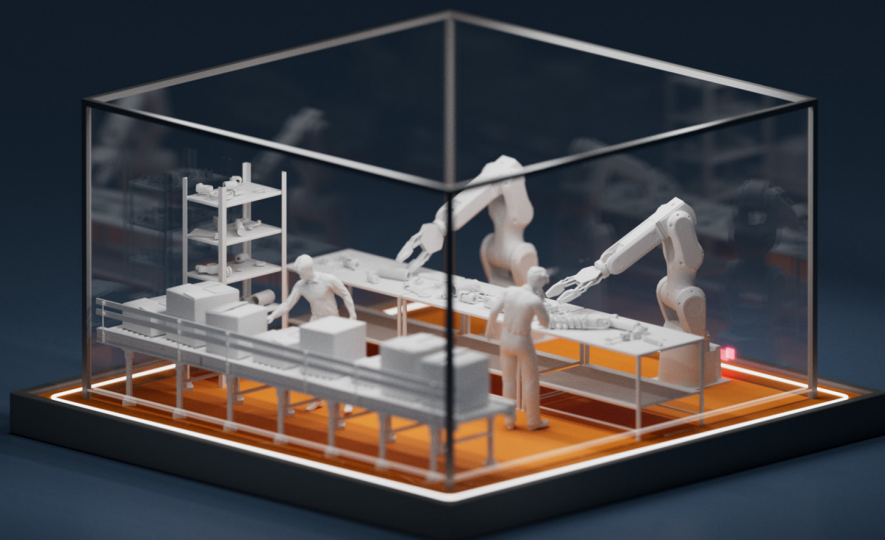
PRODUKTMERKMALE

- 1:1 Ersatz für Lichtbandeinsätze bis zu 2x 80W
- Kompatibilität gewährleistet mit marktgängigen Tragschienen¹
- Hohe Effizienz mit bis zu 180 Lumen pro Watt
- Zertifizierte Leuchte mit eigener Durchgangsverdrahtung und 100.000 h Nutzenlebensdauer²
- Multi Lumen ermöglicht die individuelle Einstellung des benötigten Lumenpakets
- Lichtstrom von 7.100 bis 12.400 lm einstellbar
- Versionen: ON/OFF mit PowerSelect (MultiLumen per Dip) oder DALI-2
- Länge 1.504 mm, Lichtfarbe 4.000 K, homogene Lichtverteilung
- Abstrahlwinkel: 30° (tief/VN), 60° (eng/N), 90° (breit/W)
- Alle Versionen (DALI, On/Off) für die zentrale Notbeleuchtung geeignet
- Leuchte-in-Leuchte Konzept und einfachste Montage mittels Stecker-Buchse
- 5 Jahre Garantie³

¹ Derzeit bereits freigegeben: Trilux E-line, Zumtobel Tecton, Siteco Modario/DUS, Regiolux SDT/SPT/SMT, Philips Maxos/TTX 400, Ridi VLG/MLT/SLG, Ludwig TR 50W

² t[h]: L70 / B50 @ 25 °C (Ta)

³ Die genauen Bedingungen finden Sie unter www.ledvance.de/garantie



Kundenservicecenter:

kundenservice@ledvance.com

Deutschland: +49 89 780 673-660

Österreich: +43 1 68 068

Schweiz: +41 52 525 25 25

POWER THROUGH LIGHT