

W.1 – Das Aufputzprogramm

**Schlicht.  
Dicht.**



**B.**  
Berker

**Berker W.1**  
**Überzeugend.**



## Wasserdicht

Mit der Schutzklasse IP55 ist der Berker W.1 einer der dichtesten Schalter auf dem Markt und absolut geeignet für den Einsatz im Freien.

**Seite 4**

## Staubdicht

Auch vor Staub und Schmutz ist der robuste Allrounder so gut geschützt, dass er problemlos im gewerblichen Bereich eingesetzt werden kann.

**Seite 10**

## Montagefreundlich

Der Berker W.1 ist ein komplett durchdachter Schalter. Er ist aus robustem Kunststoff gefertigt und so konstruiert, dass er schnell, sicher und einfach zu installieren ist.

**Seite 14**

## Vielseitig

Der Berker W.1 wartet mit einer enormen Bandbreite an Komplettgeräten auf. Wer hier nicht fündig wird, hat im modularen System nahezu unbegrenzte Möglichkeiten.

**Seite 20**



**DESIGN PLUS**

Ausgezeichnet mit dem Design Plus Award  
und dem German Design Award



**Das bisschen  
Wasser.  
Bin doch nicht  
aus Zucker!**





# Absolut dicht.

Wenn es darauf ankommt, zeigt der Berker W.1 seine wahren Talente: Mit einer rückseitig gummierten Dichtung erreicht er die Schutzklasse IP55, ist witterungsbeständig, strahlwasserfest und absolut Frühjahrsputz-geeignet.



Kaum ein Aufputz-Programm erreicht diese Schutzklasse. Als UP-Version ist der Berker W.1 sogar der Einzige auf dem Markt, der zusätzlich zum Strahlwasserschutz auch staubgeschützt ist und einen vollständigen Schutz vor Berührungen bietet: Fast alle Geräte erhalten Sie nicht nur in Grau, sondern auch in Polarweiß matt.





# IP55

Auch der Klappdeckel mit innenliegender Dichtung für den Steckdosentopf macht den Unterschied: Beim Berker W.1 rastet er vollständig ein.

# Schutzklasse

## IP55



**Die Dichtung dichtet den Schalter nach hinten vollständig ab. Damit ist die Installation komplett geschützt gegen Wasser, Staub und Berührungen. So ausgerüstet, meistert der Berker W.1 auch extremste Anforderungen.**





**Einsatzbereich Autowaschanlage:**

Ganz egal, von welcher Seite der Wasserstrahl kommt: Der Berker W.1 hält dicht.



**Einsatzbereich Großküche:**

Wo es hoch hergeht, ist der Berker W.1 genau richtig: Das Gehäuse aus stabilem Kunststoff ist äußerst robust.



**Einsatzbereich Metzgerei:**

In einer dauerhaft feuchten Umgebung bleibt die Installation im Berker W.1 absolut trocken.





**Das bisschen  
Staub.  
Ist das alles?**







# Auch extremen Situationen gewachsen

Was für die Installation im Freien gilt, das gilt auch für Räume, in denen die Elektroinstallation vor Staub geschützt werden muss. Hier brilliert der Berker W.1 zusätzlich durch seine Robustheit. Er eignet sich durchaus für den gewerblichen und industriellen Bereich. Zum Beispiel in einer Werkstatt.



Wechselschalter-Einsatz mit Wippe  
AP/UP mit Beschriftungsfeld – beleuchtet,  
grau matt, alternativ: polarweiß matt




Schlüssel-Wechselschalter AP, 2 Schlüssel,  
Schlüssel in zwei Positionen abziehbar, grau/  
lichtgrau matt, alternativ: polarweiß matt



Steckdose SCHUKO mit Klappdeckel AP –  
viel Platz zur Verdrahtung unter den Sockeln  
der Einsätze. Klappdeckelfedern aus Edelstahl  
rostfrei.





**Das Gehäuse aus stabilem Kunststoff ist sehr robust und erreicht die Schlagfestigkeitsklasse IK07.**

Wo gehobelt wird, da fallen manchmal nicht nur Späne: Der Berker W.1 ist so robust, dass er einem Stoß mit einem Werkzeug durchaus standhält.



Not-Aus-Taster-Einsatz, Öffner und Schließer AP/UP mit Schloss und zwei Schlüsseln, grau matt



- **Sehr robustes Gehäuse**
- **Staubsicher**
- **Strahlwasserfest**
- **Witterungsbeständig**
- **Schutzklasse IP55**
- **Schlagfestigkeit IK07**

**Platz da!  
Hier wird  
gearbeitet.**





Auf der Baustelle merken Sie, wie durchdacht der Berker W.1 ist. Von dem Platz im Innern, der eine komfortable Verdrahtung erlaubt, bis zu den Schraublöchern, die auch für Bithalter gut zugänglich sind. Warum er so einfach zu montieren ist, liegt an seiner Konstruktion.

# Viel Platz im Gehäuse macht die Montage einfach



**Die Dichtung** auf der Rückseite nivelliert kleine Unebenheiten, sodass Sie den Schalter auch auf einfach verputzten Wänden installieren können.



**Der Gehäuse-Innenraum** ist großzügig bemessen und bietet viel Platz für eine komfortable Verdrahtung.



**Der Schalteinsatz** rastet satt und sicher ein. Nichts wird durch die angeschlossenen Leitungen wieder herausgedrückt.





1/4 **Drehung** genügt, um den Einsatz auf den Zwischenring zu montieren. Lange Schraubeneinführungen entfallen.



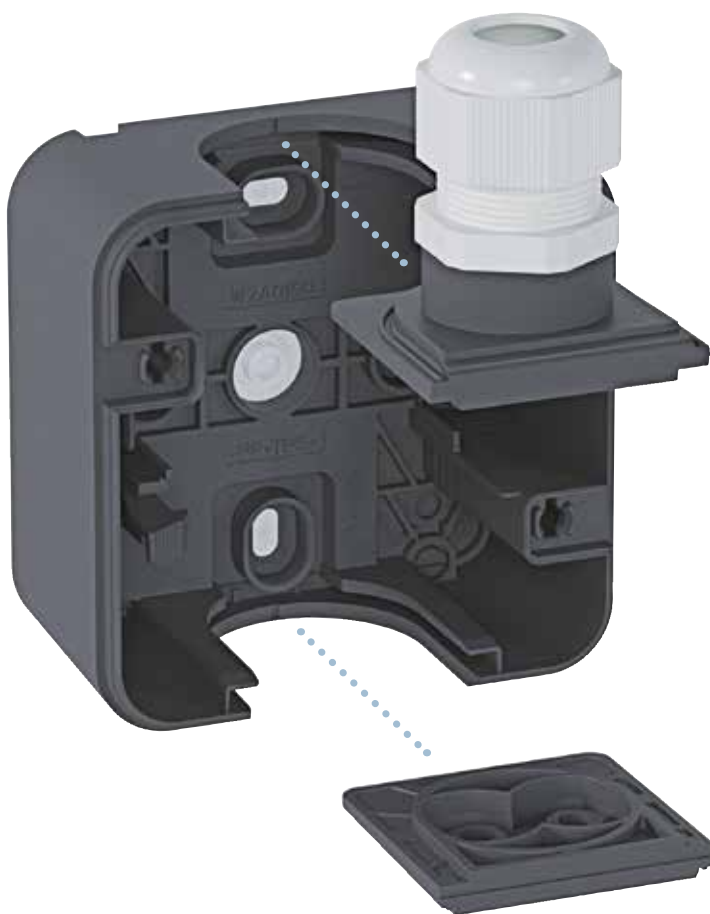
Nach Montage des Zwischenrings wird die Wippe einfach aufgesteckt.



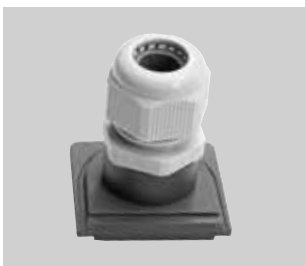
**Vorgefertigte Einführungsflansche** finden Sie im Zubehörprogramm für Leitungen und Rohre zum schnellen, sauberen und sicheren Installieren.

# Durchdachtes Zubehörprogramm

Kleine Teile mit großer Wirkung: Mit dem Zubehörprogramm schaffen Sie nicht nur eine saubere Installation, sondern installieren auch schneller und erreichen zudem eine höhere Dichtigkeit gegen Wasser und Staub.



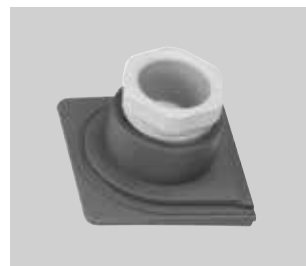
**Wenn die Gummidichtungen durch Leitungs- oder Rohreinführungen ersetzt werden, bietet das den optimalen Schutz vor dem Eindringen von Wasser oder Staub.**



Leitungseinführung M20 x 1,5 mit verschraubbarer Überwurfmutter



Verschraubbare Rohreinführungen M20 x 1,5



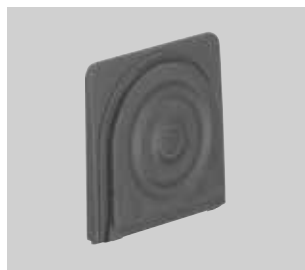
Verschraubbare Rohreinführungen M20 x 1,5



**Eine gelungene Montage geht nicht nur einfach und schnell, sie hat auch ein sauberes Ergebnis. Im Berker W.1 Zubehörprogramm finden Sie alles, was Sie dafür brauchen.**



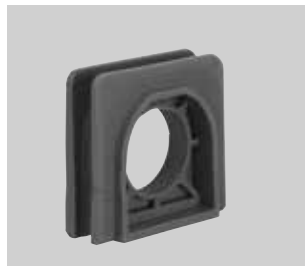
Die Bohrschablone für ein- bis dreifache Gehäuse erleichtert die Vorarbeit ganz beträchtlich. Sie gehört als Grundausstattung in jeden Werkzeugkoffer.



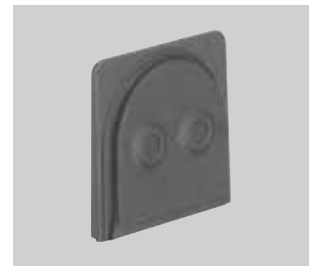
Leitungs- und Rohreinführungen



Optional nutzbare Abdeckstopfen für Schraublöcher



Verbinder zur Installation von zwei zusammenhängenden Einzelgehäusen



Leitungsführung für zwei Kabel



- **Dichte Rohr- und Kabeleinführungen**
- **Dichte Verbinder für Mehrfach-Kombinationen**
- **Sorgt für die Dichtigkeit des Gehäuses**
- **Sauberes Ergebnis**

# Ein Installationsprogramm für alle Möglichkeiten

Die Konzentration auf ein Aufputz-Installationsprogramm erleichtert Ihnen den Einkauf und die Lagerhaltung. Wenn Sie sich für den Berker W.1 entscheiden, haben Sie noch ein paar Vorteile mehr: Wir halten Kompletogeräte für viele gängige und sogar einige spezielle Anwendungen bereit und sind im modularen System Aufputz und Unterputz so flexibel wie kein anderer.







# Beleuchtbarer Rundumrahmen. Einzigartig!

Als einziger Aufputz-Schalter auf dem Markt hat der Berker W.1 einen beleuchtbaren Rundumrahmen für Steckdosen und Lichtschalter im Programm.

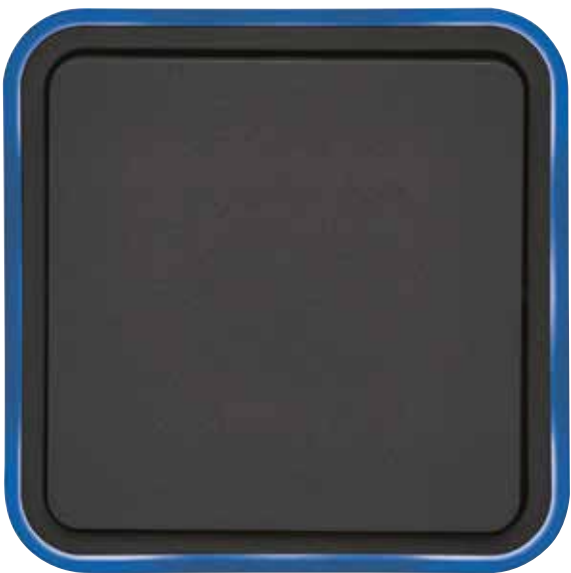
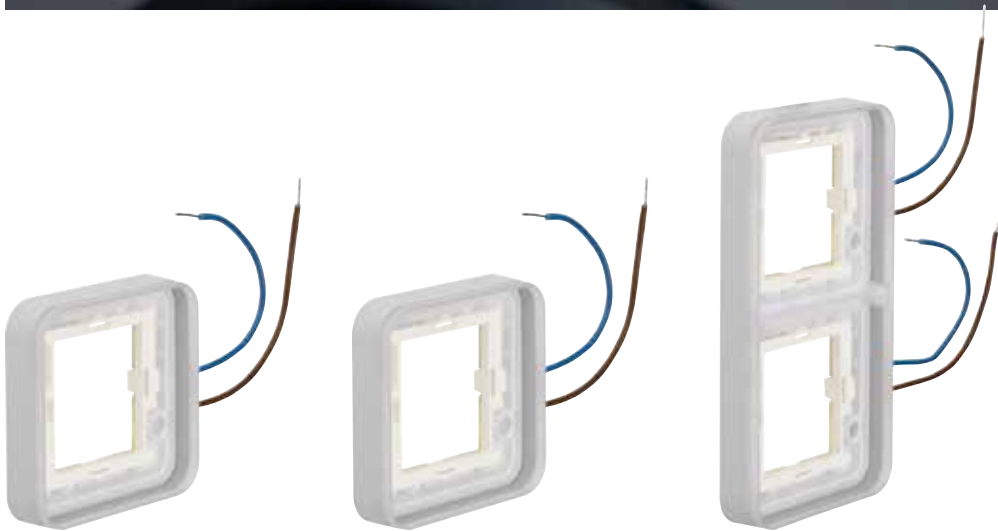
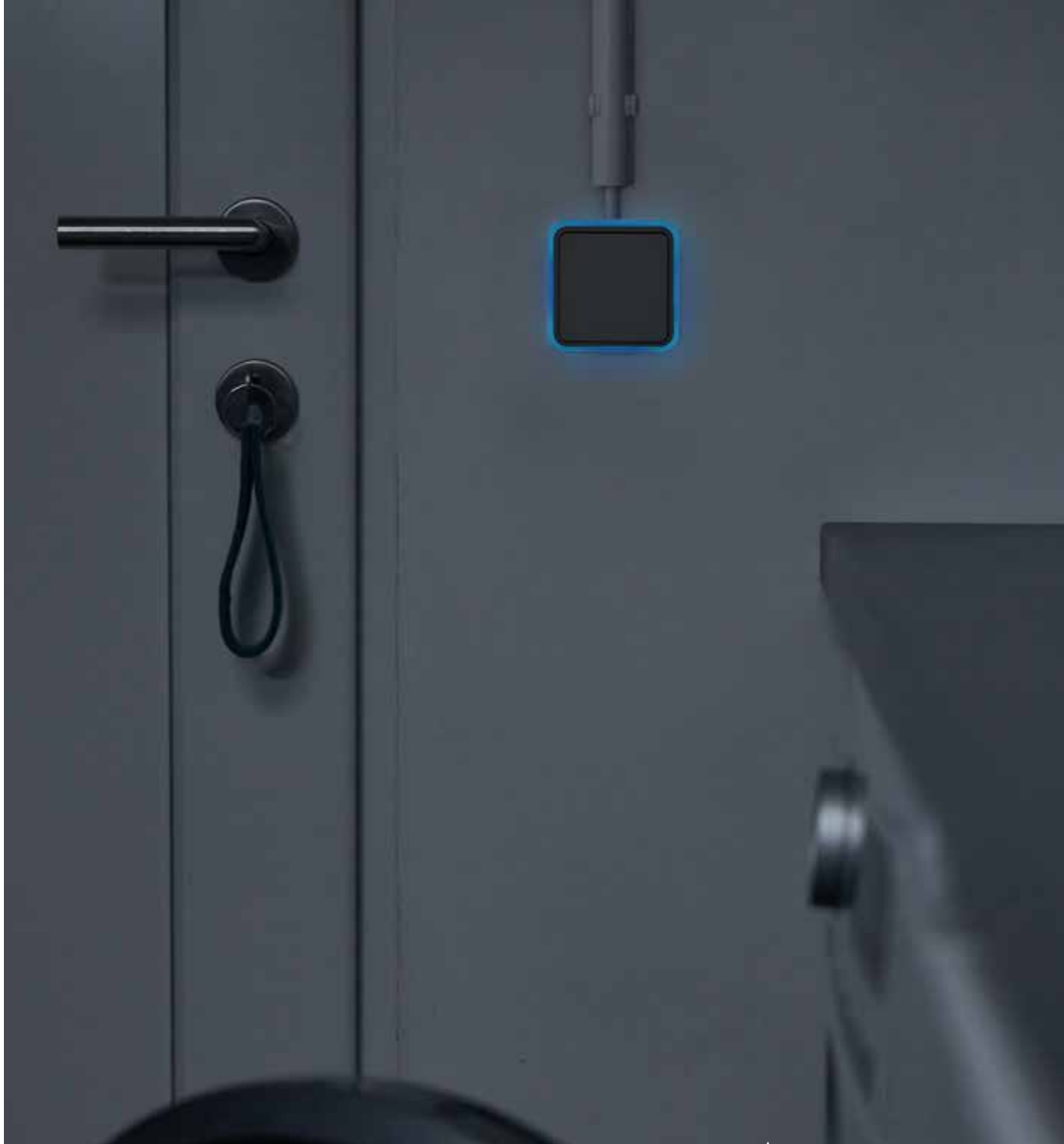


Abb.: 1:1

Den beleuchtbaren Rahmen für Aufputz-Gehäuse erhalten Sie in 1fach und 2fach senkrecht in den Lichtfarben Blau und Weiß. Er erleichtert die Orientierung in schwach beleuchteten Räumen und ist auch als Kontrollschalter geeignet.

In der 2fach-Ausführung sind die Beleuchtungsringe elektrisch voneinander getrennt und können verschiedenen Funktionen zugeordnet werden.





Rahmen 1fach 230 V AC

Rahmen 1fach, 12 – 24 V DC

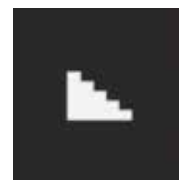
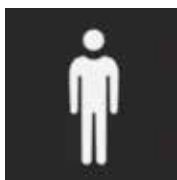
Rahmen 2fach, 230 V AC

# Flexibel einsetzbar: Orientierungsleuchte

Den LED-Signallicht-Einsatz können Sie mit unterschiedlichen Folien bestücken, zum Beispiel zur Kennzeichnung von Treppenaufgängen oder Aufzügen.

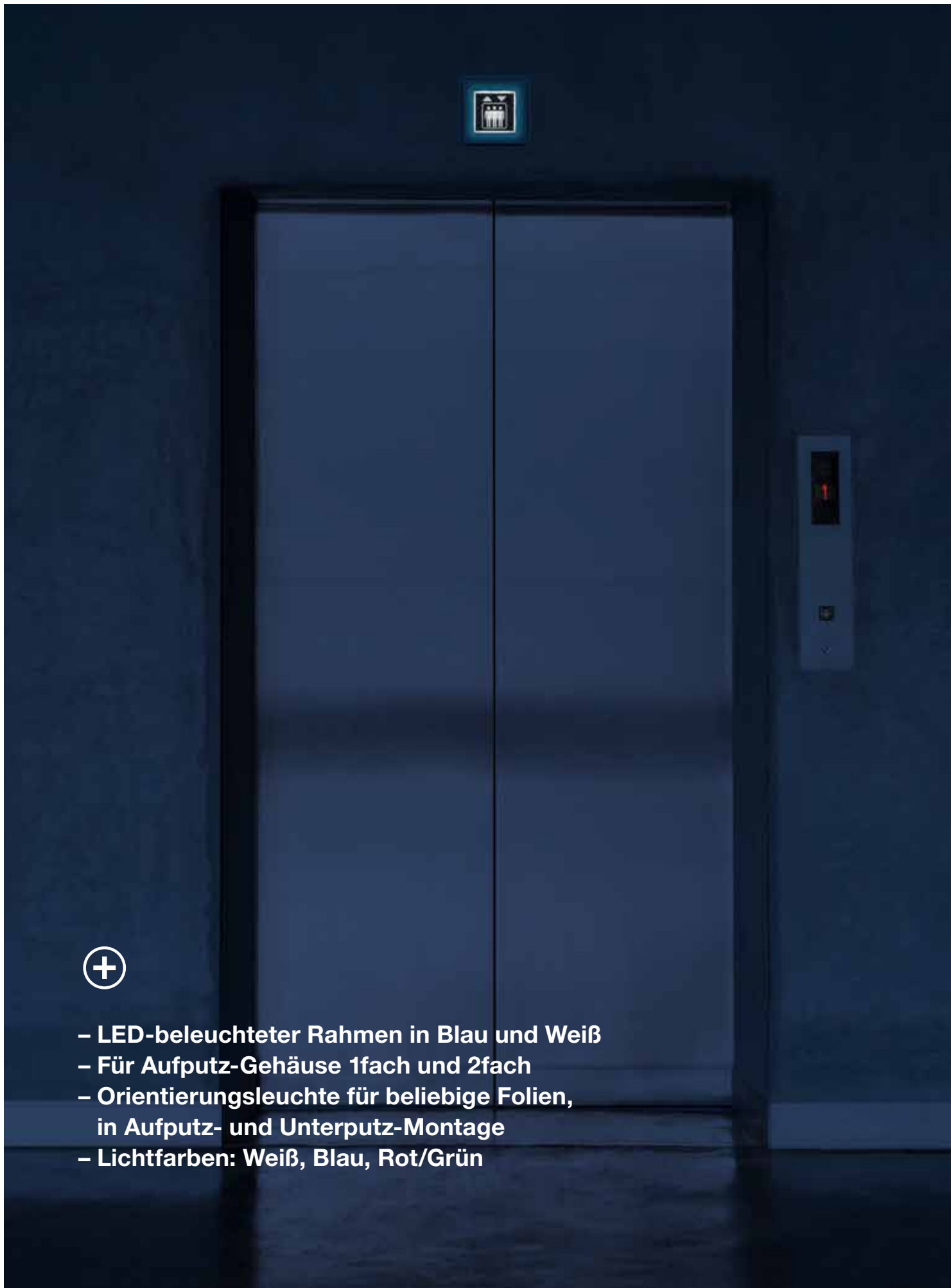


Das grüne Signallicht eignet sich zum Beispiel für Schulen, Kindergärten oder den Keller.



Auch die Signallicht-Einsätze erreichen, wenn sie mit einem Aufputz-Gehäuse oder einem Rahmen für Unterputz-Montage installiert werden, den Schutzgrad IP55. Sie erhalten sie in ganzflächig weißer oder blauer Beleuchtung sowie in rot/grüner Beleuchtung, z. B. mit einem grünen Symbol für „Eintreten“ oder einem roten Symbol für „Nicht stören“.





- LED-beleuchteter Rahmen in Blau und Weiß
- Für Aufputz-Gehäuse 1fach und 2fach
- Orientierungsleuchte für beliebige Folien,  
in Aufputz- und Unterputz-Montage
- Lichtfarben: Weiß, Blau, Rot/Grün

# Farbe ist Orientierung.

Die farbigen Klappdeckel sind im eigentlichen Sinne dem Zweckbau zugeordnet. Aber sie bringen auch frischen Schwung in graue Wohnungskeller und dienen der Orientierung. Special: die Abdeckung für die E-Bike-Ladestation.



Rote oder orange Klappdeckel kennzeichnen im EDV-Bereich ein Netz mit Überspannungsschutz und separaten Verteilern. Klappdeckel in Signalgelb werden an Maschinen oder ebenfalls in der EDV eingesetzt. Grün kennzeichnet ein ausfallsicheres Netz, zum Beispiel in Krankenhäusern.



# Und jetzt: das Ganze in Weiß!

Sie erhalten nahezu das ganze Berker W.1 Programm auch in Polarweiß matt: gleiche Funktionalität, gleiche Robustheit, edlere Wirkung.



Besonders in Polarweiß kommt die gewichtige, aber fein ausgewogene Form interessant zur Geltung.

# Multimedia für Garten und Terrasse. Großes Kino!

Für Filmabende und Kindergeburtstags-Party im Garten oder Outdoor-Home-Office bieten wir ein breites Sortiment an fertigen Geräten mit Kommunikations- und Multimediatechnik. Das macht die Bestellung einfach: Ordern Sie mit einer einzigen Bestellnummer. Oder stellen Sie die Installation ganz individuell im modularen System für die Aufputz- und Unterputz-Montage selbst zusammen.



Doppelsteckdose für Elektrogrill,  
Beamer, Partybeleuchtung



Jalousie-Taster oder Schalter  
für Rollläden und Markisen



Doppel-Lautsprecher-Anschlussdose  
für Stereo-Sound



Antennen-Steckdose 3-Loch



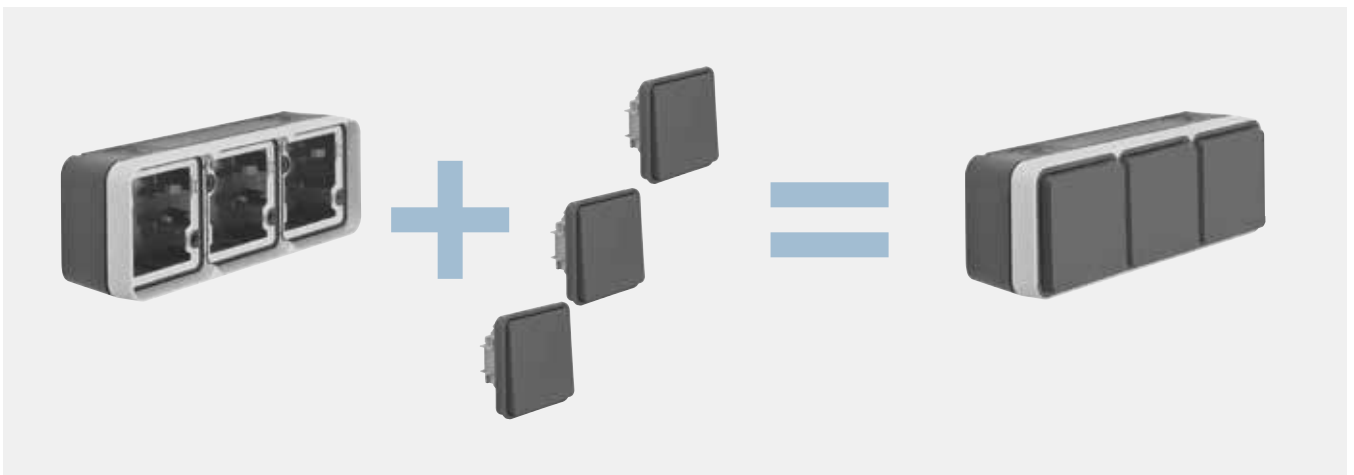
Kombination Serienschalter/Steckdose SCHUKO  
 Ausschalter 2-polig mit Aufdruck zum Abschalten der Gartenklingel  
 UAE-Steckdose 8-polig für den Datenanschluss

Steckdose SCHUKO,  
 weil es immer zu wenig sind



# Modulares System: Fast alles ist möglich.

Das breite Sortiment an Kompletteräten im Berker W.1 Programm deckt bereits viele gängige und sogar einige spezielle Anwendungen ab. Zusätzlich haben Sie im modularen System die freie Auswahl. Stellen Sie die Gerätekombination individuell zusammen, wählen Sie dabei zwischen Aufputz- und Unterputz-Lösungen aus.



- Für Aufputz- und Unterputz-Installationen
- Alle Einsätze mit allen Rahmen (AP oder UP) kompatibel
- Rahmen 1fach bis 3fach
- Hohe Flexibilität
- Schutzgrad IP55

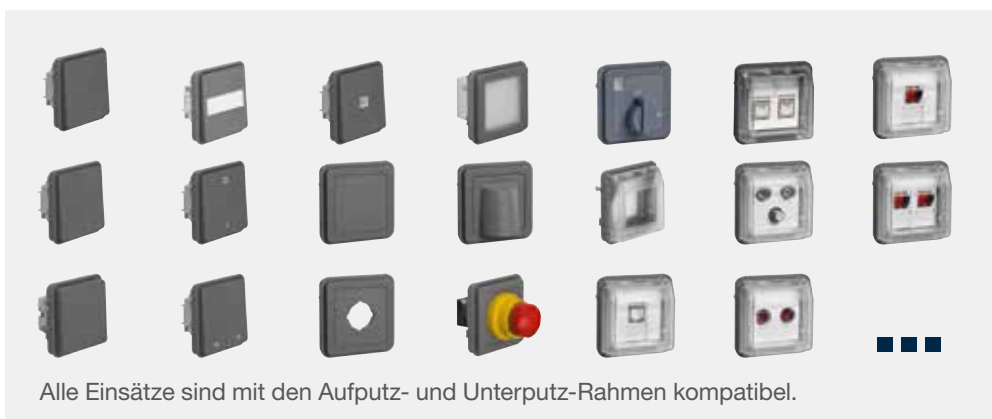
# Aufputz oder Unterputz?

Das modulare System ist für die Aufputz- und – zusammen mit dem geeigneten Rahmen – auch für die Unterputz-Installation geeignet. Der Unterputz-Rahmen ist mit Montageadapter und einer wirksamen Dichtung versehen. Zusammen mit dem W.1 Unterputz-Einsatz erreichen Sie auch hier den Schutzgrad IP55.

## Aufputz-Varianten im modularen System



## Unterputz-Varianten im modularen System



**Lösung:** beliebig viele individuelle Kombinationsmöglichkeiten

Der W.1 hat Sie überzeugt? Genauso überzeugend ist die Vielfalt aller Berker Schalterprogramme: 16 verschiedene Designlinien, eine Fülle an Farben, Materialien und Oberflächen und nahezu unendliche technische Möglichkeiten. Das Spektrum reicht dabei von Klassikern bis hin zu zeitgenössischen Entwürfen. So viel Vielfalt stellt sicher, dass sich jede architektonische Linie bis ins Detail perfektionieren lässt.

# Bunte Vielfalt Entdecken, was möglich ist





# Eine perfekte Installation ist technisch und optisch aus einem Guss.

Berker Schalterprogramme  
harmonieren perfekt mit  
der Türkommunikation von  
Elcom.



# Wir sind für Sie da 10x in ganz Deutschland

Unsere spezialisierte Vertriebsorganisation unterstützt Sie mit 10 Technischen Service Centern in ganz Deutschland und einer flächendeckenden Außendienst-Mannschaft.

## Region Mitte

**Technisches Service Center Saarbrücken**  
Zum Gunterstal  
66440 Blieskastel  
Telefon 06842 945-2900  
saarbruecken@hager.com

## Technisches Service Center Frankfurt

Edmund-Rumpler-Straße 3  
Gateway Gardens  
60549 Frankfurt am Main  
Telefon 069 8383159-2900  
frankfurt@hager.com

## Region West

**Technisches Service Center Köln**  
Robert-Bosch-Straße 10 a  
50769 Köln  
Telefon 0221 59788-2900  
koeln@hager.com

## Technisches Service Center Dortmund

Revierstraße 3  
44379 Dortmund  
Telefon 0231 935050-2900  
dortmund@hager.com

## Region Nord

**Technisches Service Center Hamburg**  
Neumühlen 11  
22763 Hamburg  
Telefon 040 670513-2900  
hamburg@hager.com

## Region Ost

**Technisches Service Center Berlin**  
Mohrenstraße 17  
10117 Berlin  
Telefon 030 2360722 2900  
berlin@hager.com

## Technisches Service Center Leipzig

Zeppelinstraße 2  
04509 Wiedemar  
Telefon 034207 400-2900  
leipzig@hhager.com

## Region Süd

**Technisches Service Center München**  
Emmy-Noether-Straße 2  
85221 Dachau  
Telefon 08131 2927-2900  
muenchen@hager.com

## Technisches Service Center Bamberg

Laubanger 21  
96052 Bamberg  
Telefon 0951 96513-2900  
bamberg@hager.com

## Region Südwest

### Technisches Service Center Stuttgart

Eichwiesenring 1/1  
70567 Stuttgart  
Telefon 0711 727231-2900  
stuttgart@hager.com







# :hager

Hager Vertriebsgesellschaft mbH & Co. KG  
Zum Gunterstal  
66440 Blieskastel

[hager.de](http://hager.de)

:hager

**B.**  
Berker

**ELCOM.**