

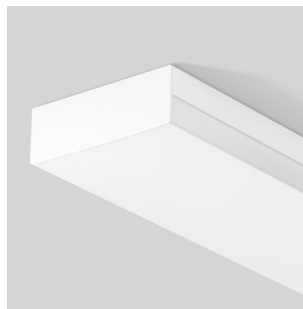
PLANADO

EIN LEUCHTENKLASSIKER NEU DEFINIERT

PLANADO

Übersicht

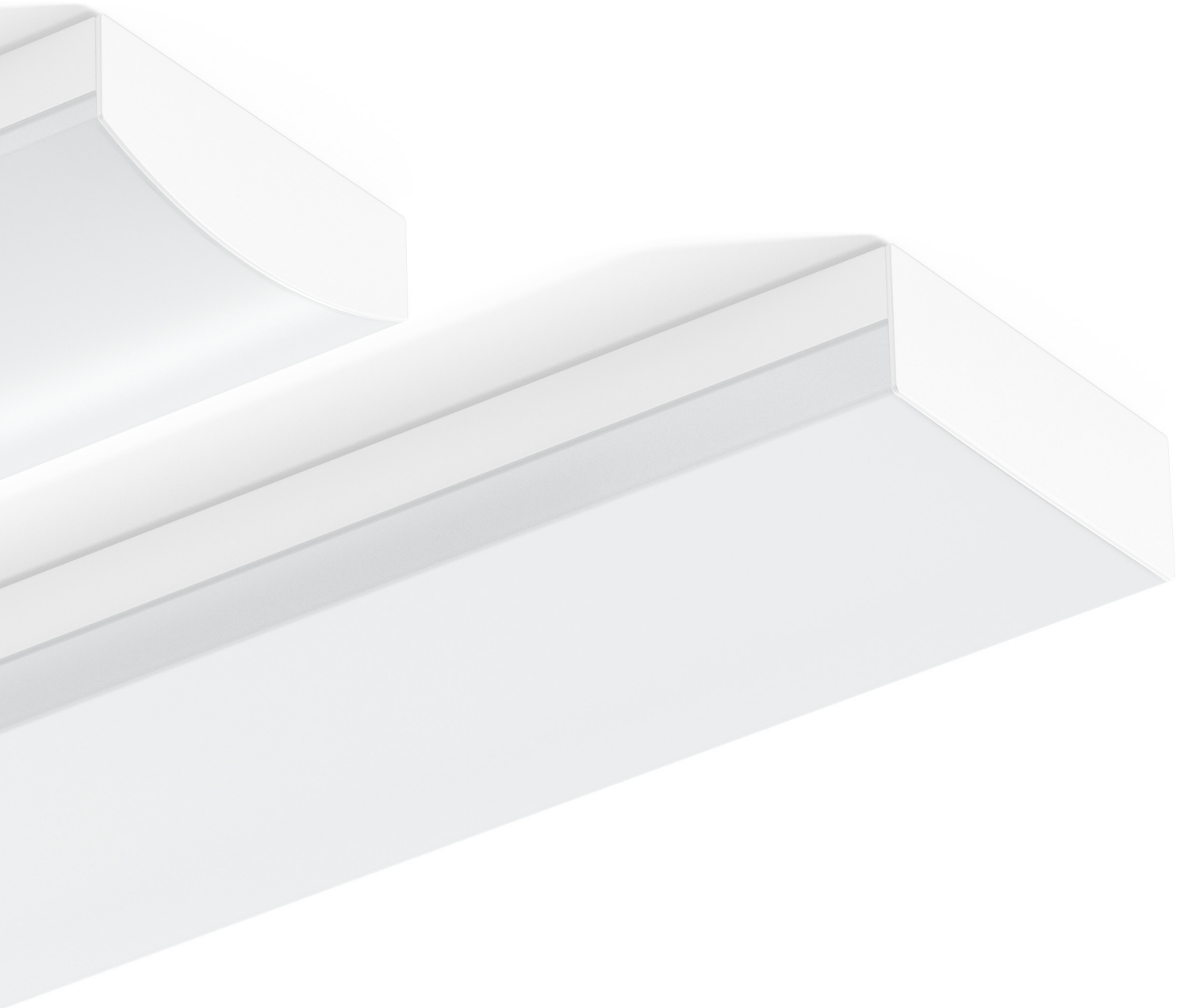
Decken- und Wandleuchten



PLANADO
Seite 10-11

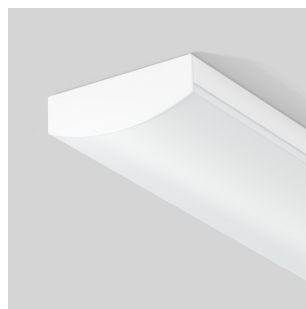
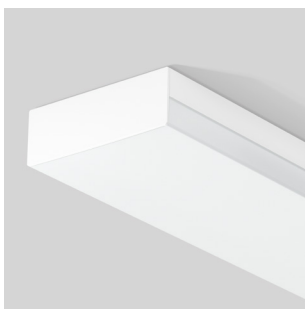


PLANADO
Seite 12-13



Kombinierte Leuchten zur Rettungswegbeleuchtung

Leuchten zur Rettungswegkennzeichnung



PLANADO
Seite 14

PLANADO
Seite 15

PLANADO
Seite 16

PLANADO
Seite 17



PLANADO

Ein Leuchtenklassiker neu definiert

Mit dieser Wannenleuchte gehen Sie garantiert nicht baden

PLANADO ist der perfekte Allrounder und 1:1 Ersatz im Austausch von Leuchtstofflampen. Die MultiLumen-Wannenleuchte aus pulverbeschichtetem Stahlblech ist mit einer langlebigen, austauschbaren LED-Einheit ausgestattet.

Die Anbauleuchte mit serienmäßiger Durchgangsverdrahtung überzeugt zudem durch ihre hohe Schutzart. So ist sie für den Einsatz in Treppenhäusern, Fluren oder Kantinen bestens geeignet.

Kantig oder abgerundet - PLANADO gibt es mit zwei unterschiedlichen Diffusor-Designs in jeweils drei Größen - da ist auch für den kniffligsten Sanierungsfall die passende Variante dabei.

Architektur

- ⊕ **Designorientiert:** Formschöne und hocheffiziente Wannenleuchten.
- ⊕ **Langlebig:** Diffusor aus vergilbungsfreiem Kunststoff (PMMA).
- ⊕ **Nachhaltig:** Keine Einwegleuchte. Umweltfreundlich und ressourcenschonend durch austauschbare Komponenten.
- ⊕ **Zertifiziert:** Zugelassen für den Einsatz in der Lebensmittel- und Getränkeindustrie.
- ⊕ **Kombinierbar:** Auch als Sicherheitsleuchte nach DIN EN IEC 60598-2-22 erhältlich.

Lichtplanung

- ⊕ **Gleichmäßig:** 2-Komponenten-Optiksystem für eine homogene und weiche Ausleuchtung der gesamten lichtabgebenden Fläche.
- ⊕ **Geschützt:** IP54 für den Einsatz bei erhöhten Anforderungen.
- ⊕ **Variabel:** MultiLumen Varianten - Leuchtenlichtstrom ist in 4 Stufen einstellbar.
- ⊕ **Smart Lighting:** HF-Bewegungsmelder mit einer DALI-Schnittstelle sowie einer Bluetooth®-Schnittstelle für das Schalten, Dimmen und Vernetzen von einzelnen Leuchten bis hin zu komplexen Lichtinstallationen.

Installation

- ⊕ **Vorteilhaft:** Perfekt für den 1:1 Austausch bei Sanierungen.
- ⊕ **Serienmäßig:** Durchgangsverdrahtung für weitere Leuchten.
- ⊕ **Montagefreundlich:** Einfache und komfortable Montage.



DALI



IP54



PLANADO

Auf einen Blick

IP54

Gehäuse und Endkappen aus Stahlblech pulverbeschichtet, ohne sichtbare Schrauben.

Endkappe mit dauerformbeständiger Silikonschaumdichtung.



Umweltfreundlich und ressourcenschonend durch austauschbare Komponenten.



Zugelassen für den Einsatz in der Lebensmittel- und Getränkeindustrie.



MultiLumen:
Einstellbarkeit des Leuchtenlichtstroms in 4 Stufen

Diffusor aus vergilbungsfreiem Kunststoff (PMMA) opal.



Erhältlich auch als Sicherheitsleuchte nach DIN EN ICE 60598-2-22.



Leuchte mit begrenzter Oberflächentemperatur nach DIN EN 60598-2-24 zur Verwendung in einer Umgebung, in der eine Ablagerung von nichtleitfähigem Staub auf der Leuchte erwartet werden kann.

2-Komponenten-Optiksystem für eine homogene und weiche Ausleuchtung der gesamten lichtabgebenden Fläche.



Varianten mit Bewegungsmelder.



Master-Slave

Die Leuchte mit Sensor (Master) steuert mehrere weitere Leuchten ohne Sensor (Slave).



Bluetooth® Mesh

HF-Melder mit integrierter Corridor Funktion.

HF-Bewegungsmelder mit einer **Bluetooth®-Schnittstelle** sowie einer DALI-Broadcast-Schnittstelle für das Schalten, Dimmen und Vernetzen von einzelnen Leuchten.

Mesh-Sensoren erzeugen eine drahtlose Verbindung untereinander. Das erlaubt eine flexible Konfiguration über Smartphone oder Tablet.

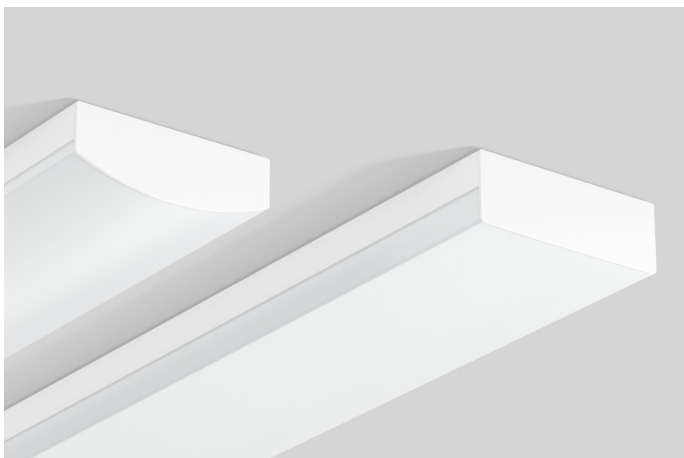


Corridor Function

Die Corridorfunktion erlaubt eine Konfiguration der Leuchten, so dass diese eine Resthelligkeit von 10% haben, wenn keine Bewegung mehr erkannt wird.

PLANADO

Meine Stärken im Detail



+ Plan oder gewölbt? Das ist hier die Frage

Zur Auswahl stehen zwei verschiedene Formen - die klassisch gewölbte Wannenleuchte oder die linear gradlinige. Durch das speziell aufeinander abgestimmte 2-Komponenten-Optiksystem ist bei beiden Formen eine homogene und weiche Ausleuchtung der gesamten lichtabgebenden Fläche gewährleistet und sorgt somit für ein angenehm gleichmäßiges Licht im Raum. Ob plan oder gewölbt - diese Entscheidung liegt jetzt bei Ihnen!



+ Bei mir kommt so schnell nichts rein

Dank ihrer Schutzart IP54 kommt die Planado auch dort zum Einsatz wo erhöhte Anforderungen verlangt werden. Die innenliegenden Federverschlüsse sowie die dauerformbeständige Silikonschaumdichtung sorgen dafür, dass so schnell nichts in die Leuchte eindringt.



+ Einweg? Mit mir nicht!

Durch den herausnehmbaren und austauschbaren Geräteträger mit LED-Platine und Betriebsgerät, kann jede Komponente der Leuchte einzeln getauscht und ersetzt werden. Dies schont nicht nur das Budget, sondern auch unsere Umwelt und Ressourcen.



Licht(blick)

- ⊕ Leuchtenlichtausbeute bis zu 137 lm/W.
- ⊕ Leuchtenlichtstrom bis zu 7400 lm.
- ⊕ Farbtemperatur 3000 K und 4000 K.
- ⊕ Farbwiedergabe Ra > 80.
- ⊕ UGR < 22 bis < 25.
- ⊕ Symmetrische Lichtverteilung.
- ⊕ LED-Lebensdauer 50000 h (L80/B10).
- ⊕ Farbtoleranzen 3-fach MacAdam (3 SDCM).
- ⊕ 1:1 Ersatz für Leuchtstofflampen.

HEUTE SCHON AN MORGEN DENKEN!

Kommen Sie dem Leuchtstofflampenverbot zuvor: Jetzt Förderung im Rahmen des Klimaschutzprogramms sichern und neben Energie auch noch Geld sparen.

Mit der Bundesförderung für effiziente Gebäude - kurz BEG - können Sie Gebäude zu attraktiven Konditionen modernisieren, mit nachhaltigen Leuchten ausstatten und dabei im Handumdrehen die Effizienz des Gebäudes steigern.

Wir bieten Ihnen hierzu zahlreiche förderfähige Leuchten, die Sie ganz einfach und schnell auf unserer Webseite finden.

Sprechen Sie uns an: Wir helfen Ihnen gerne bei der Auswahl der passenden Beleuchtung für Ihr Projekt und unterstützen Sie bei der Suche nach einem qualifizierten Energieeffizienz-Berater.



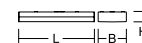
Entdecken Sie jetzt unsere förderfähigen Leuchten.





PLANADO

Produktübersicht



Decken- und Wandleuchten | PLANADO

Schutzart: **IP 54** Deckenmontage, **IP 50** Wandmontage

Schutzklasse: I

Schlagschutz: IK05

Gehäuse und Endkappen aus Stahlblech pulverbeschichtet. Rechteckiger Diffusor aus vergilbungsfreiem Kunststoff (PMMA) opal. Speziell aufeinander abgestimmtes 2-Komponenten-Optiksystem für eine homogene und weiche Ausleuchtung der gesamten lichtabgebenden Fläche. Endkappen ohne sichtbare Schrauben, mit dauerformbeständiger Silikonschaumdichtung. Betriebsgerät integriert. Austauschbare und herausnehmbare LED-Einheit.

⚠ Leuchten mit begrenzter Oberflächentemperatur nach DIN EN 60598-2-24 zur Verwendung in einer Umgebung, in der eine Ablagerung von nichtleitfähigem Staub auf der Leuchte erwartet werden kann.

Lieferbare Farbe: 2 = weiß

MultiLumen: Einstellbarkeit des Leuchtenlichtstroms in 4 Stufen. Werkseitig auf höchsten Leuchtenlichtstrom voreingestellt.

Vergleich

LED : konventionelle Lampen

LED 10 W ≈

2 x 18 W T26 (52 W P_{sys})

LED 17 W ≈

3 x 18 W T26 (78 W P_{sys})

LED 25 W ≈

2 x 36 W T26 (86 W P_{sys})

LED 38 W ≈

3 x 36 W T26 (129 W P_{sys})

LED 42 W ≈

2 x 58 W T26 (134 W P_{sys})

LED 57 W ≈

3 x 58 W T26 (201 W P_{sys})

Bestellnummer	Abmessungen [mm]	Lichtfarbe	Leuchtenlichtstrom [lm]	Systemleistung [W]	Systemeffizienz# [lm/W]	UGR	Steuerung	BEG-Förderfähig
Decken- und Wandleuchten								
Länge L 600 mm								
312621.002 *	L 600, B 160, H 58	830	1250...2050	10...17	129	21,8...23,5	on/off	✓
312621.002.76	L 600, B 160, H 58	830	2050	17	121	23,5	DALI	✓
312621.002.1 *	L 600, B 160, H 58	840	1300...2100	10...17	133	21,9...23,6	on/off	✓
312621.002.1.76	L 600, B 160, H 58	840	2100	17	124	23,6	DALI	✓
Länge L 1200 mm								
312622.002 *	L 1200, B 160, H 58	830	3150...4750	25...38	131	22,6...24	on/off	✓
312622.002.76	L 1200, B 160, H 58	830	4750	38	125	24	DALI	✓
312622.002.1 *	L 1200, B 160, H 58	840	3300...4950	25...38	136	22,7...24,1	on/off	✓
312622.002.1.76	L 1200, B 160, H 58	840	4950	38	130	24,1	DALI	✓
Länge L 1500 mm								
312623.002 *	L 1500, B 160, H 58	830	5500...7150	42...57	131	23,8...24,7	on/off	✓
312623.002.76	L 1500, B 160, H 58	830	7150	57	125	24,7	DALI	✓
312623.002.1 *	L 1500, B 160, H 58	840	5700...7400	42...57	136	23,9...24,8	on/off	✓
312623.002.1.76	L 1500, B 160, H 58	840	7400	57	130	24,8	DALI	✓

* **MultiLumen:** Angabe des niedrigsten und höchsten Lichtstroms. Konkrete Angaben finden Sie auf www.rzb.de.

Decken- und Wandleuchten | PLANADO - Bewegungsmelder

Schutzart: **IP 54** Deckenmontage, **IP 50** Wandmontage

Schutzklasse: I

Schlagschutz: IK05

Gehäuse und Endkappen aus Stahlblech pulverbeschichtet. Rechteckiger Diffusor aus vergilbungsfreiem Kunststoff (PMMA) opal. Speziell aufeinander abgestimmtes 2-Komponenten-Optiksystem für eine homogene und weiche Ausleuchtung der gesamten lichtabgebenden Fläche. Endkappen ohne sichtbare Schrauben, mit dauerformbeständiger Silikonschaumdichtung. Betriebsgerät integriert. Austauschbare und herausnehmbare LED-Einheit.

⚠ Leuchten mit begrenzter Oberflächentemperatur nach DIN EN 60598-2-24 zur Verwendung in einer Umgebung, in der eine Ablagerung von nichtleitfähigem Staub auf der Leuchte erwartet werden kann.

Lieferbare Farbe: 2 = weiß

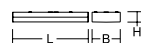
MultiLumen: Einstellbarkeit des Leuchtenlichtstroms in 4 Stufen. Werkseitig auf höchsten Leuchtenlichtstrom voreingestellt.

Funktionsparameter des Bewegungsmelders bei einer Deckenmontage von bis zu 4,0 m bzw. bei einer Wandmontage von bis zu 2,5 m:

- HF-Melder 5,8 GHz mit integrierter Corridor Function.
- Erfassungswinkel 30°-150°.
- Erfassungsbereich bis zu 6 m radial, abhängig von Montagesituation und Diffusor/Abdeckung.
- Haltezeit, Tageslichtschwellenwert und Empfindlichkeit über App einstellbar.
- Sensoren via Bluetooth® vernetzbar.
- Als Masterleuchte bis 400 W (ohmsche Last), 300 VA (LED) schaltbar.

Bestellnummer	Abmessungen [mm]	Lichtfarbe	Leuchtenlichtstrom [lm]	Systemleistung [W]	Systemeffizienz* [lm/W]	UGR	Steuerung	BEG-Förderfähig
Decken- und Wandleuchten mit integriertem Bewegungsmelder								
Länge L 600 mm								
312621.002.19 *	L 600, B 160, H 58	830	1250...2050	11...18	119	21,8...23,5	on/off	
312621.002.76.19	L 600, B 160, H 58	830	2050	18	114	23,5	DALI	
312621.002.1.19 *	L 600, B 160, H 58	840	1300...2100	11...18	123	21,9...23,6	on/off	✓
312621.002.1.76.19	L 600, B 160, H 58	840	2100	18	117	23,6	DALI	
Länge L 1200 mm								
312622.002.19 *	L 1200, B 160, H 58	830	3150...4750	26...39	127	22,6...24	on/off	✓
312622.002.76.19	L 1200, B 160, H 58	830	4750	39	122	24	DALI	✓
312622.002.1.19 *	L 1200, B 160, H 58	840	3300...4950	26...39	132	22,7...24,1	on/off	✓
312622.002.1.76.19	L 1200, B 160, H 58	840	4950	39	127	24,1	DALI	✓
Länge L 1500 mm								
312623.002.19 *	L 1500, B 160, H 58	830	5500...7150	43...58	128	23,8...24,7	on/off	✓
312623.002.76.19	L 1500, B 160, H 58	830	7150	58	123	24,7	DALI	✓
312623.002.1.19 *	L 1500, B 160, H 58	840	5700...7400	43...58	133	23,9...24,8	on/off	✓
312623.002.1.76.19	L 1500, B 160, H 58	840	7400	58	128	24,8	DALI	✓

* **MultiLumen:** Angabe des niedrigsten und höchsten Lichtstroms. Konkrete Angaben finden Sie auf www.rzb.de.



PLANADO

Produktübersicht



Decken- und Wandleuchten | PLANADO

Schutzart: **IP 54** Deckenmontage, **IP 50** Wandmontage
 Schutzklasse: I
 Schlagschutz: IK05



Gehäuse und Endkappen aus Stahlblech pulverbeschichtet. Gewölbter Diffusor aus vergilbungsfreiem Kunststoff (PMMA) opal. Speziell aufeinander abgestimmtes 2-Komponenten-Optiksystem für eine homogene und weiche Ausleuchtung der gesamten lichtabgebenden Fläche. Endkappen ohne sichtbare Schrauben, mit dauerformbeständiger Silikonschaumdichtung. Betriebsgerät integriert. Austauschbare und herausnehmbare LED-Einheit.

⚠ Leuchten mit begrenzter Oberflächentemperatur nach DIN EN 60598-2-24 zur Verwendung in einer Umgebung, in der eine Ablagerung von nichtleitfähigem Staub auf der Leuchte erwartet werden kann.

Lieferbare Farbe: 2 = weiß

MultiLumen: Einstellbarkeit des Leuchtenlichtstroms in 4 Stufen. Werkseitig auf höchsten Leuchtenlichtstrom voreingestellt.

Vergleich

LED : konventionelle Lampen

LED 10 W ≈

2 x 18 W T26 (52 W P_{sys})

LED 17 W ≈

3 x 18 W T26 (78 W P_{sys})

LED 25 W ≈

2 x 36 W T26 (86 W P_{sys})

LED 38 W ≈

3 x 36 W T26 (129 W P_{sys})

LED 42 W ≈

2 x 58 W T26 (134 W P_{sys})

LED 57 W ≈

3 x 58 W T26 (201 W P_{sys})

Bestellnummer	Abmessungen [mm]	Lichtfarbe	Leuchtenlichtstrom [lm]	Systemleistung [W]	Systemeffizienz* [lm/W]	UGR	Steuerung	BEG-Förderfähig
Decken- und Wandleuchten								
Länge L 600 mm								
312624.002 *	L 600, B 160, H 58	830	1200...2050	10...17	125	21,5...23,3	on/off	✓
312624.002.76	L 600, B 160, H 58	830	2050	17	121	23,3	DALI	✓
312624.002.1 *	L 600, B 160, H 58	840	1250...2050	10...17	129	21,6...23,3	on/off	✓
312624.002.1.76	L 600, B 160, H 58	840	2050	17	121	23,3	DALI	✓
Länge L 1200 mm								
312625.002 *	L 1200, B 160, H 58	830	3100...4600	25...38	124	22,4...23,8	on/off	✓
312625.002.76	L 1200, B 160, H 58	830	4600	38	121	23,8	DALI	✓
312625.002.1 *	L 1200, B 160, H 58	840	3200...4800	25...38	128	22,5...23,9	on/off	✓
312625.002.1.76	L 1200, B 160, H 58	840	4800	38	126	23,9	DALI	✓
Länge L 1500 mm								
312626.002 *	L 1500, B 160, H 58	830	5350...6900	42...57	127	23,5...24,4	on/off	✓
312626.002.76	L 1500, B 160, H 58	830	6900	57	121	24,4	DALI	✓
312626.002.1 *	L 1500, B 160, H 58	840	5550...7200	42...57	132	23,6...24,5	on/off	✓
312626.002.1.76	L 1500, B 160, H 58	840	7200	57	126	24,5	DALI	✓

* **MultiLumen:** Angabe des niedrigsten und höchsten Lichtstroms. Konkrete Angaben finden Sie auf www.rzb.de.

Decken- und Wandleuchten | PLANADO - Bewegungsmelder

Schutzart: **IP 54** Deckenmontage, **IP 50** Wandmontage
 Schutzklasse: I
 Schlagschutz: IK05

Gehäuse und Endkappen aus Stahlblech pulverbeschichtet. Gewölbter Diffusor aus vergilbungs-freiem Kunststoff (PMMA) opal. Speziell aufeinander abgestimmtes 2-Komponenten-Optiksystem für eine homogene und weiche Ausleuchtung der gesamten lichtabgebenden Fläche. Endkappen ohne sichtbare Schrauben, mit dauerformbeständiger Silikonschaumdichtung. Betriebsgerät integriert. Austauschbare und herausnehmbare LED-Einheit.

▽ Leuchten mit begrenzter Oberflächentemperatur nach DIN EN 60598-2-24 zur Verwendung in einer Umgebung, in der eine Ablagerung von nichtleitfähigem Staub auf der Leuchte erwartet werden kann.

Lieferbare Farbe: 2 = weiß

MultiLumen: Einstellbarkeit des Leuchtenlichtstroms in 4 Stufen. Werkseitig auf höchsten Leuchtenlichtstrom voreingestellt.



Funktionsparameter des Bewegungsmelders bei einer Deckenmontage von bis zu 4,0 m bzw. bei einer Wandmontage von bis zu 2,5 m:

- HF-Melder 5,8 GHz mit integrierter Corridor Function.
- Erfassungswinkel 30°-150°.
- Erfassungsbereich bis zu 6 m radial, abhängig von Montagesituation und Diffusor/Abdeckung.
- Haltezeit, Tageslichtschwellenwert und Empfindlichkeit über App einstellbar.
- Sensoren via Bluetooth® vernetzbar.
- Als Masterleuchte bis 400 W (ohmsche Last), 300 VA (LED) schaltbar.

Bestellnummer	Abmessungen [mm]	Licht-farbe	Leuchten-lichtstrom [lm]	System-leistung [W]	System-effizienz* [lm/W]	UGR	Steuerung	BEG-Förderfähig
Decken- und Wandleuchten mit integriertem Bewegungsmelder								
Länge L 600 mm								
312624.002.19 *	L 600, B 160, H 58	830	1200...2050	11...18	115	21,5...23,3	on/off	
312624.002.76.19	L 600, B 160, H 58	830	2050	18	114	23,3	DALI	
312624.002.1.19 *	L 600, B 160, H 58	840	1250...2050	11...18	119	21,6...23,3	on/off	
312624.002.1.76.19	L 600, B 160, H 58	840	2050	18	114	23,3	DALI	
Länge L 1200 mm								
312625.002.19 *	L 1200, B 160, H 58	830	3100...4600	26...39	119	22,4...23,8	on/off	
312625.002.76.19	L 1200, B 160, H 58	830	4600	39	118	23,8	DALI	
312625.002.1.19 *	L 1200, B 160, H 58	840	3200...4800	26...39	124	22,5...23,9	on/off	✓
312625.002.1.76.19	L 1200, B 160, H 58	840	4800	39	123	23,9	DALI	✓
Länge L 1500 mm								
312626.002.19 *	L 1500, B 160, H 58	830	5350...6900	43...58	124	23,5...24,4	on/off	✓
312626.002.76.19	L 1500, B 160, H 58	830	6900	58	119	24,4	DALI	
312626.002.1.19 *	L 1500, B 160, H 58	840	5550...7200	43...58	129	23,6...24,5	on/off	✓
312626.002.1.76.19	L 1500, B 160, H 58	840	7200	58	124	24,5	DALI	✓

* **MultiLumen:** Angabe des niedrigsten und höchsten Lichtstroms. Konkrete Angaben finden Sie auf www.rzb.de.

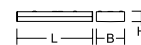
PLANADO

Produktübersicht | Sicherheitsbeleuchtung



Decken- und Wandleuchten | PLANADO

Schutzart: **IP 54** Deckenmontage, **IP 50** Wandmontage
Schutzklasse: I



Zur Rettungswegbeleuchtung

Gehäuse und Endkappen aus Stahlblech pulverbeschichtet. Rechteckiger Diffusor aus vergilbungsfreiem Kunststoff (PMMA) opal. Speziell aufeinander abgestimmtes 2-Komponenten-Optiksystem für eine homogene und weiche Ausleuchtung der gesamten lichtabgebenden Fläche. Endkappen ohne sichtbare Schrauben, mit dauerformbeständiger Silikonschaumdichtung. Betriebsgerät integriert. Austauschbare und herausnehmbare LED-Einheit. Für Durchgangsverdrahtung geeignet.

▽ Leuchten mit begrenzter Oberflächentemperatur nach DIN EN 60598-2-24 zur Verwendung in einer Umgebung, in der eine Ablagerung von nichtleitfähigem Staub auf der Leuchte erwartet werden kann.

Lieferbare Farbe: 2 = weiß

Einzelbatterie-Sicherheitsleuchten

Spannungsart: AC

Serienmäßig mit automatischem Selbsttest.

Schaltungsart: wahlweise in Bereitschaftsschaltung (BS) oder Dauerschaltung (DS) anschließbar.

Leuchten für zentrale Notstromversorgung

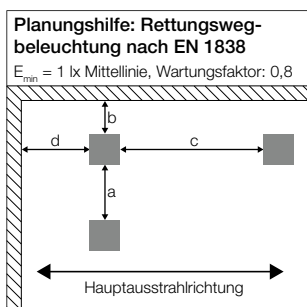
Spannungsart: AC/DC



Bestellnummer	Abmessungen [mm]	Lichtfarbe	Leuchtenlichtstrom [lm]	Leuchtenlichtstrom Not [lm]	Systemleistung [W]	Akku	Überwachung [h]	Überwachung
Einzelbatterie-Sicherheitsleuchten								
								Preisgruppe 23
652613.002 *	L 320, B 160, H 59	840	550	440	6,4	LiFePO4	1, 3, 8	Autotest
672613.002.04	L 320, B 160, H 59	840	590	310	7,5	LiFePO4	3	MultiDigit
672613.002.07	L 320, B 160, H 59	840	590	310	7,5	LiFePO4	3	DALI-Sibe
672614.002.04	L 320, B 160, H 59	840	590	140	7,6	LiFePO4	8	MultiDigit
672614.002.07	L 320, B 160, H 59	840	590	140	7,6	LiFePO4	8	DALI-Sibe

Bestellnummer	Abmessungen [mm]	Lichtfarbe	Leuchtenlichtstrom [lm]	Leuchtenlichtstrom Not [lm]	Systemleistung [W]	Akku	Überwachung
Leuchten für zentrale Notstromversorgung							
Preisgruppe 24							
672609.002	L 320, B 160, H 59	840	600	600	5,1	ohne Akku	Standard
672609.002.89	L 320, B 160, H 59	840	600	600	6,1	ohne Akku	AC-Control

* Angabe des Leuchtenlichtstroms Not bezieht sich auf 3 h Bemessungsbetriebsdauer. Konkrete Angaben finden Sie auf www.rzb.de.



652613.002					
Leuchtenlichtstrom Not: 440 lm					
Nachfolgende Werte in m					
h	a	b	c	d	
2,5	9,8	3,9	11,3	4,4	
3,0	10,5	4,1	12,0	4,6	
3,5	11,1	4,3	12,6	4,8	
4,0	11,6	4,4	13,1	4,9	

672613.002.X					
Leuchtenlichtstrom Not: 310 lm					
Nachfolgende Werte in m					
h	a	b	c	d	
2,5	8,8	3,5	10,1	3,9	
3,0	9,4	3,6	10,6	4,0	
3,5	9,8	3,7	11,1	4,1	
4,0	10,2	3,7	11,4	4,1	

672614.002.X					
Leuchtenlichtstrom Not: 140 lm					
Nachfolgende Werte in m					
h	a	b	c	d	
2,5	6,7	2,5	7,5	2,7	
3,0	7,0	2,4	7,8	2,7	
3,5	7,1	2,3	7,9	2,6	
4,0	7,1	2,0	7,8	2,3	

672609.002					
Leuchtenlichtstrom Not: 600 lm					
Nachfolgende Werte in m					
h	a	b	c	d	
2,5	10,7	4,3	12,5	4,9	
3,0	11,6	4,6	13,4	5,2	
3,5	12,3	4,8	14,0	5,4	
4,0	12,9	5,0	14,6	5,6	

Decken- und Wandleuchten | PLANADO

Schutzart: IP 54 Deckenmontage, IP 50 Wandmontage
Schutzklasse: I



Zur Rettungswegbeleuchtung

Gehäuse und Endkappen aus Stahlblech pulverbeschichtet. Gewölbter Diffusor aus vergilbungsfreiem Kunststoff (PMMA) opal. Speziell aufeinander abgestimmtes 2-Komponenten-Optiksystem für eine homogene und weiche Ausleuchtung der gesamten lichtabgebenden Fläche. Endkappen ohne sichtbare Schrauben, mit dauerformbeständiger Silikonschaumdichtung. Betriebsgerät integriert. Austauschbare und herausnehmbare LED-Einheit. Für Durchgangsverdrahtung geeignet.

▽ Leuchten mit begrenzter Oberflächentemperatur nach DIN EN 60598-2-24 zur Verwendung in einer Umgebung, in der eine Ablagerung von nichtleitfähigem Staub auf der Leuchte erwartet werden kann.

Lieferbare Farbe: 2 = weiß

Einzelbatterie-Sicherheitsleuchten

Spannungsart: AC
Seriennmäßig mit automatischem Selbsttest.
Schaltungsart: wahlweise in Bereitschaftsschaltung (BS) oder Dauerschaltung (DS) anschließbar.

Leuchten für zentrale Notstromversorgung

Spannungsart: AC/DC

Bestellnummer	Abmessungen [mm]	Lichtfarbe	Leuchtenlichtstrom [lm]	Leuchtenlichtstrom Not [lm]	Systemleistung [W]	Akku	Überwachung [h]	Überwachung
Einzelbatterie-Sicherheitsleuchten								
								Preisgruppe 23
652615.002 *	L 320, B 160, H 58	840	550	440	6,4	LiFePO4	1, 3, 8	Autotest
672615.002.04	L 320, B 160, H 58	840	590	310	7,5	LiFePO4	3	MultiDigit
672615.002.07	L 320, B 160, H 58	840	590	310	7,5	LiFePO4	3	DALI-Sibe
672616.002.04	L 320, B 160, H 58	840	590	140	7,6	LiFePO4	8	MultiDigit
672616.002.07	L 320, B 160, H 58	840	590	140	7,6	LiFePO4	8	DALI-Sibe



								Preisgruppe 24
Leuchten für zentrale Notstromversorgung								
672610.002	L 320, B 160, H 58	840	600	600	5,1	ohne Akku		Standard
672610.002.89	L 320, B 160, H 58	840	600	600	6,1	ohne Akku		AC-Control



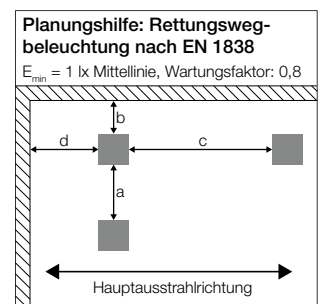
* Angabe des Leuchtenlichtstroms Not bezieht sich auf 3 h Bemessungsbetriebsdauer. Konkrete Angaben finden Sie auf www.rzb.de.

652615.002					
Leuchtenlichtstrom Not: 440 lm					
Nachfolgende Werte in m					
h	a	b	c	d	
2,5	10,4	4,2	11,2	4,4	
3,0	11,2	4,4	11,9	4,7	
3,5	11,9	4,6	12,9	4,9	
4,0	12,4	4,8	13,1	5,0	

672615.002.X					
Leuchtenlichtstrom Not: 310 lm					
Nachfolgende Werte in m					
h	a	b	c	d	
2,5	9,4	3,7	10,0	3,9	
3,0	10,0	3,9	10,6	4,1	
3,5	10,6	4,0	11,1	4,2	
4,0	11,0	4,1	11,5	4,3	

672616.002.X					
Leuchtenlichtstrom Not: 140 lm					
Nachfolgende Werte in m					
h	a	b	c	d	
2,5	7,2	2,7	7,6	2,8	
3,0	7,6	2,7	7,9	2,8	
3,5	7,8	2,7	8,1	2,8	
4,0	7,8	2,5	8,1	2,6	

672610.002					
Leuchtenlichtstrom Not: 600 lm					
Nachfolgende Werte in m					
h	a	b	c	d	
2,5	11,4	4,6	12,3	4,9	
3,0	12,3	4,9	13,2	5,2	
3,5	13,1	5,2	13,9	5,5	
4,0	13,8	5,4	14,6	5,7	



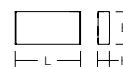
PLANADO

Produktübersicht | Sicherheitsbeleuchtung



Wandleuchten | PLANADO

Schutzart: IP 50
Schutzklasse: I



Zur Rettungswegkennzeichnung

Gehäuse und Endkappen aus Stahlblech pulverbeschichtet. Rechteckiger Diffusor aus vergilbungsfreiem Kunststoff (PMMA) opal. Endkappen ohne sichtbare Schrauben, mit dauerformbeständiger Silikonschaumdichtung. Betriebsgerät integriert. Austauschbare und herausnehmbare LED-Einheit. Für Durchgangsverdrahtung geeignet. 4 Folien zur Rettungswegkennzeichnung beigelegt.

▽ Leuchten mit begrenzter Oberflächentemperatur nach DIN EN 60598-2-24 zur Verwendung in einer Umgebung, in der eine Ablagerung von nichtleitfähigem Staub auf der Leuchte erwartet werden kann.

Lieferbare Farbe: 2 = weiß

Einzelbatterie-Sicherheitsleuchten

Spannungsart: AC

Serienmäßig mit automatischem Selbsttest.

Schaltungsart: wahlweise in Bereitschaftsschaltung (BS) oder Dauerschaltung (DS) anschließbar.

Leuchten für zentrale Notstromversorgung

Spannungsart: AC/DC



Bestellnummer	Abmessungen [mm]	[m]	Systemleistung [W]	Akku	[h]	Überwachung
Einzelbatterie-Sicherheitsleuchten						
Preisgruppe 23						
672617.002	L 320, B 160, H 59	30	3	LiFePO4	3	Autotest
672617.002.04	L 320, B 160, H 59	30	3,1	LiFePO4	3	MultiDigit
672617.002.07	L 320, B 160, H 59	30	3,1	LiFePO4	3	DALI-Sibe
672619.002	L 320, B 160, H 59	30	3,1	LiFePO4	8	Autotest
672619.002.04	L 320, B 160, H 59	30	3,1	LiFePO4	8	MultiDigit
672619.002.07	L 320, B 160, H 59	30	3,1	LiFePO4	8	DALI-Sibe



Leuchten für zentrale Notstromversorgung						
Preisgruppe 24						
672611.002	L 320, B 160, H 59	30	2,3	ohne Akku		Standard
672611.002.89	L 320, B 160, H 59	30	3,2	ohne Akku		AC-Control

Wandleuchten | PLANADO

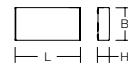
Schutzart: IP 50
Schutzklasse: I

Zur Rettungswegkennzeichnung

Gehäuse und Endkappen aus Stahlblech pulverbeschichtet. Gewölbter Diffusor aus vergilbungs-freiem Kunststoff (PMMA) opal. Endkappen ohne sichtbare Schrauben, mit dauerformbeständiger Silikonschaumdichtung. Betriebsgerät integriert. Austauschbare und herausnehmbare LED-Einheit. Für Durchgangsverdrahtung geeignet. 4 Folien zur Rettungswegkennzeichnung beigelegt.

⚠ Leuchten mit begrenzter Oberflächentemperatur nach DIN EN 60598-2-24 zur Verwendung in einer Umgebung, in der eine Ablagerung von nichtleitfähigem Staub auf der Leuchte erwartet werden kann.

Lieferbare Farbe: 2 = weiß



Einzelbatterie-Sicherheitsleuchten

Spannungsart: AC

Serienmäßig mit automatischem Selbsttest.

Schaltungsart: wahlweise in Bereitschaftsschaltung (BS) oder Dauerschaltung (DS) anschließbar.

Leuchten für zentrale Notstromversorgung

Spannungsart: AC/DC

Bestellnummer	Abmessungen [mm]	[m]	Systemleistung [W]	Akku	[h]	Überwachung
Einzelbatterie-Sicherheitsleuchten						
						Preisgruppe 23
672618.002	L 320, B 160, H 58	30	3	LiFePO4	3	Autotest
672618.002.04	L 320, B 160, H 58	30	3,1	LiFePO4	3	MultiDigit
672618.002.07	L 320, B 160, H 58	30	3,1	LiFePO4	3	DALI-Sibe
672620.002	L 320, B 160, H 58	30	3,1	LiFePO4	8	Autotest
672620.002.04	L 320, B 160, H 58	30	3,1	LiFePO4	8	MultiDigit
672620.002.07	L 320, B 160, H 58	30	3,1	LiFePO4	8	DALI-Sibe
Leuchten für zentrale Notstromversorgung						
						Preisgruppe 24
672612.002	L 320, B 160, H 58	30	2,3	ohne Akku		Standard
672612.002.89	L 320, B 160, H 58	30	3,2	ohne Akku		AC-Control



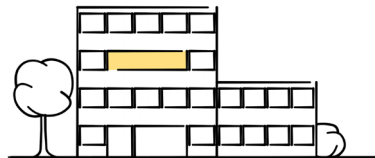
LICHTMANAGEMENTSYSTEME

Übersicht



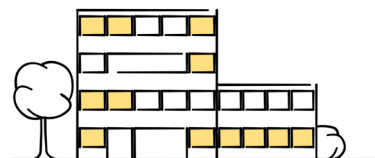
light control +³ Economy Multi DALI

Der unschlagbare Preis-/Leistungs-Sieger für kleinere Installationen. Das System vereint eine einfache Inbetriebnahme über das Smartphone, geringen Verdrahtungsaufwand und flexible Konfiguration und ist damit ideal für **Gruppenbüros, Konferenzräume und Klassenzimmer** geeignet. Über die DALI-Anschlüsse lassen sich auch programmierbare Taster und Sensoren einbinden, um noch größere Energieeinsparung erreichen zu können. Das System verfügt über einen integrierten Timer und kann daher auch zur Einrichtung von circadianen Farbverläufen (HCL) eingesetzt werden.



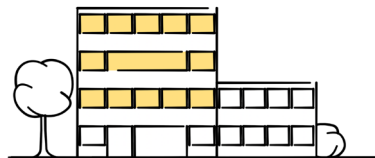
Casambi smart+free

Das drahtlose Lichtmanagementsystem für ein Maximum an Funktionen und Konfigurationsmöglichkeiten. Casambi smart+free Lösungen eignen sich insbesondere für **Wohnbauten, Shop und Hotel**. Module auch zum nachträglichen Einbau in bestehenden Leuchten geeignet, da lediglich eine Spannungsversorgung notwendig ist. Bei Leuchten mit der Artikelnummer-Endung .730 ist das Modul bereits integriert. Durch umfangreiche Zubehörartikel aus dem Casambi-Ecosystem können Sie das System nach Ihren individuellen Bedürfnissen konfigurieren. Die Integration ist dabei sehr intuitiv und kann von Anwendern auch ohne Vorkenntnisse in wenigen Minuten abgeschlossen werden.



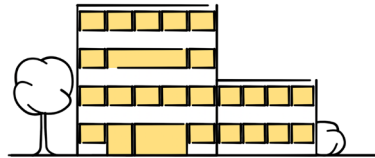
light control +³ Professional Control

Das System eignet sich für komplexe Anwendungen in **Lagerhallen, Raum- und Etagensteuerung sowie Fertigungsbereiche**, tageslichtabhängige Regelung, dynamische Lichtsteuerung bis hin zur circadianen Tageslichtsimulation im Human Centric Lighting (HCL) und Monitoring von Energiedaten. Darüber hinaus lassen sich die Systeme vernetzen, um Leuchtdaten auch für andere Systeme verfügbar zu machen. light control +³ Professional ist der perfekte Einstieg Ihrer Beleuchtung in die IoT-Welt.



light control +³ Professional Customised








Lichtmanagement bildet eine Einheit mit Ihrer **Gebäudeleittechnik in Bürogebäuden, Fertigungshallen und Terminals**. So können Sie Gewerke wie Heizung, Sanitär, Lüftung, Sicherheit und Jalousien gemeinsam mit dem Licht in einer Steuerung kombinieren und bei Bedarf auch zusätzliche Funktionen wie Monitoring, Predictive Maintenance und Energiereporting nutzen. Weitere Zusatzfunktionen können gemäß Ihren individuellen Bedürfnissen programmiert und integriert werden. Hier unterstützt Sie unser Supportteam gern von der Planung bis zur Inbetriebnahme.



Sie haben das passende System für sich noch nicht gefunden?

Neben den hier abgebildeten Systemen erstellen wir Ihnen gerne eine maßgeschneiderte Steuerung für Ihr Projekt.

Bitte kontaktieren Sie Ihren zuständigen Vertriebsmitarbeiter vor Ort oder unsere Planungsabteilung unter der Mailadresse lms@rzb-leuchten.de oder unter der Telefon-Nr. **0951 7909-396**.

	light control + ³ Economy Multi DALI	Casambi smart+free	light control + ³ Professional Control	light control + ³ Professional Customised
				
Anwendung	Gruppenbüros Konferenzräume Klassenzimmer	Wohnbauten Shop Hotel	Lagerhallen Etagensteuerung Fertigungsbereiche	Bürogebäude Fertigungshallen Terminals
Integration von Innen- / Außenbeleuchtung	✓	✓	✓	✓
Kombinierbar mit				
Kommunikation	drahtgebunden	drahtlos	drahtgebunden	drahtgebunden + drahtlos
Vorraussetzungen Infrastruktur	L, N, PE, DA, DA	L, N, PE	L, N, PE, DA, DA	L, N, PE, DA, DA
Inbetriebnahme	do-it-yourself (DIY)	do-it-yourself (DIY)	RZB-Fachpersonal	RZB-Fachpersonal
Konfiguration	App, Plug & Play	App, Fernzugriff	PC-Tool, Fernzugriff	RZB-Fachpersonal
Bedienung	Schalter, Taster, App	Schalter, Taster, App	Schalter, Taster, App, Webzugriff	Schalter, Taster, PC, Webzugriff
Anzahl Leuchten (1 EVG) <small>(Anzahl der Leuchten ist abhängig von der EVG-Anzahl in der Leuchte)</small>	32	1	256	beliebig
Anzahl Sensoren <small>(Präsenz, Bewegung)</small>	4	1 je Modul	50	beliebig
Dimmbar	✓	✓	✓	✓
Bewegungs- / Präsenzerfassung	✓	✓	✓	✓
Tageslichtabhängige Steuerung	✓	✓	✓	✓
Szenen/Gruppen	✓	✓	✓	✓
Timer / Kalenderfunktionen	✓	✓	✓	✓
HCL / Tunable White	✓	✓	✓	✓
RGB		✓	✓	✓
Netzwerkintegration		✓	✓	✓
Fernzugriff: Programmierung, Bedienung, Wartung		✓	✓	✓
IoT ready		✓	✓	✓
Predictive Maintenance, Monitoring, Leuchtendaten auslesen			✓	✓
Beacon für Indoor Navigation, Tracking, Asset Management		✓		✓
Integration zusätzlicher Sensoren <small>(CO₂, Temperatur, Gas...)</small>				✓
Einbindung anderer Gewerke <small>(Heizung, Klima, Sicherheit)</small>				✓
Bestellnummer mit Endung	.76 (DALI)	.76 (DALI) .730 (smart+free)	.76 (DALI)	.76 (DALI)



WEITERE LEUCHTEN, PASSEND ZU DIESER SERIE:



⊕ PLANOX ECO



⊕ LESS IS MORE 50



⊕ LINEDO



⊕ FLAT SLIM square

HÖCHSTE PRODUKT- UND BERATUNGSQUALITÄT

⊕ SICHERHEIT

Wir sind Ihr zuverlässiger Partner. Von der ersten Idee bis zur Umsetzung und weit darüber hinaus begleiten wir Ihr Projekt. Persönlich, leidenschaftlich und individuell. Durch exzellente Fachkompetenz, höchste Produktqualität und Serviceleistungen wie Lichtplanung, Wirtschaftlichkeitsanalyse und Inbetriebnahme werden wir den hohen Ansprüchen aller am Planungsprozess Beteiligten gerecht.

- ✓ Bereitstellung von BIM-Dateien
- ✓ einfache und schnelle Montage
- ✓ Qualität und lange Garanzzeiten

⊕ GARANTIE

Die Fertigung qualitativ hochwertiger Lichtlösungen ist unsere Passion. Unsere Produkte werden mit größter Sorgfalt entwickelt und gefertigt.

Neben SMART TECHNOLOGY und EXCELLENT DESIGN folgen wir dem Anspruch, entlang der gesamten Wertschöpfungskette bis zum After Sales Service Leuchten höchster Qualität zu produzieren.

Aus Überzeugung gewähren wir Ihnen daher nun auch OHNE vorherige Registrierung Ihres Objektes auf LED-Leuchten 5 Jahre und auf Sicherheitsbeleuchtung 2 Jahre Herstellergarantie ab Rechnungsdatum.

Garantiebedingung unter [rzb.de/service/garantie](https://www.rzb.de/service/garantie)

RZB - FÜR EINEN SPÜRBAREN MEHRWERT.



RZB
Rudolf Zimmermann,
Bamberg GmbH

Rheinstraße 16
96052 Bamberg
Deutschland

(D, A, CH)
Telefon +49 951 79 09-0

www.rzb.de
info@rzb-leuchten.de

