



PARLEDO

EINBAU-FLÄCHENLEUCHTEN MIT HOHER SCHUTZART IP65

PARLEDO

Einbau-Flächenleuchten

EIN SAUBERE LÖSUNG MIT IP 65

Der Begriff „Vorbild-Funktion“ erhält in Anbetracht der neuen PARLEDO eine raffinierte Mehrdeutigkeit. Die Bewunderung gilt hier nämlich nicht nur der Leuchte an sich, die in puncto ästhetischer Reduktion mit scheinbar rahmenlosem Erscheinungsbild zweifellos als Vorbild fungieren kann. Die beidseitig hohe Schutzart von Leuchte und Betriebsgerät mit IP 65 prädestiniert die leicht zu reinigende Einbau-Flächenleuchte mit glattem opalen oder mikroprismatischen PC-Diffusor zum Einsatz bei hohen hygienischen Anforderungen wie z.B. im Health-Care Bereich in Behandlungs-, Untersuchungs- und Therapieräumen sowie in Laboren.

Die Varianten mit Lichtfarbe 940 bieten höchste Lichtqualität und ermöglichen dank des richtigen Farbspektrums, CRI > 90 und einem Cyanosis Observation Index (COI) von weniger als 3,3 die zuverlässige Erkennung der medizinischen Diagnose „Zyanose“ durch klinische Beobachtung.

Durch hervorragende Entblendung eignet sich PARLEDO mit vierfacher MultiLumen-Funktion auch bei hohen Leuchtenlichtströmen vorbildlich für den normgerechten Einsatz an Bildschirmarbeitsplätzen. Mit PARLEDO sind Sie auch in Zukunft bestens gerüstet: Die DALI-Versionen sind IoT-Ready und über TouchDIM regulierbar.

PLUSPUNKTE

- ⊕ Für hohe hygienische Anforderungen.
- ⊕ Besonders geeignet für die Anwendung im Gesundheitswesen und Industrie.
- ⊕ Ausführung mit Lichtfarbe 940 qualifiziert für medizinische Anwendungen gemäß Cyanosis Observation Index (COI < 3,3)
- ⊕ Diffusor aus widerstandsfähigem Polycarbonat (PC) mit raumseitig glatter Oberfläche für geringe Schmutzempfindlichkeit und einfache Reinigung.
- ⊕ Schutzart IP 65 für Leuchte und Betriebsgerät raum- und deckenseitig.
- ⊕ Schlagschutz IK06 für hohe Stoßfestigkeit.
- ⊕ Rahmenloses Erscheinungsbild in der Moduldecke durch extra schmalen Leuchtenrahmen.
- ⊕ Diffusor mikroprismatisch: hervorragend geeignet für Bürobereiche (UGR ≤ 19) und Bildschirmarbeitsplätze (BAP) gem. DIN EN 12464-1.
- ⊕ Ausgezeichnete Entblendung auch bei hohen Leuchtenlichtströmen.
- ⊕ **MultiLumen:** Leuchtenlichtstrom ist in 4 Stufen einstellbar.
- ⊕ Leuchtenlichtausbeute bis 147 lm/W.
- ⊕ LED-Lebensdauer 60000 h (L80).
- ⊕ Farbtoleranz: 3-fach MacAdam (3 SDCM).
- ⊕ Flicker: DALI ≤ 1%, MultiLumen < 5%.
- ⊕ Einfache Installation durch verlängerte Anschlussleitung 2 m.
- ⊕ Standardmäßig für Durchgangsverdrahtung geeignet.
- ⊕ DALI-Varianten: IoT Ready und Dimmung über TouchDIM möglich.
- ⊕ Zugelassen für den Einsatz in der Lebensmittel- und Getränkeindustrie.





PARLEDO

Technologie



Besonders geeignet für Anforderungen in Behandlungszimmern im Gesundheitswesen nach DIN EN 12464 (UGR \leq 19, CRI $>$ 90).

IP65

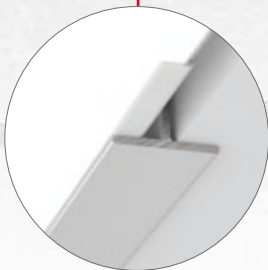
Schutzart IP 65, staubdicht und strahlwassergeschützt.

Schutzart IP 65 für Leuchte und Betriebsgerät raum- und deckenseitig.



DALI-Varianten:
IoT Ready

Rahmenloses Erscheinungsbild in der Moduldecke durch extra schmalen Leuchtenrahmen.



Für hohe hygienische Anforderungen.

Diffusor aus widerstandsfähigem Polycarbonat (PC) mit raumseitig glatter Oberfläche für geringe Schmutzempfindlichkeit und einfache Reinigung.



MultiLumen-Funktion:

Sie können bei dem Leuchtenlichtstrom zwischen 4 Stufen wählen. Diese können reversibel am externen Betriebsgerät manuell eingestellt werden.



Ausgezeichnete Entblendung auch bei hohen Leuchtenlichtströmen.

Diffusor mikrop Prismatisch:
hervorragend geeignet für Bürobereiche ($UGR \leq 19$) und Bildschirmarbeitsplätze (BAP) gem. DIN EN 12464-1.



Zugelassen für den Einsatz in der Lebensmittel- und Getränkeindustrie.



Der Cyanosis Observation Index (COI) beschreibt die Qualität des Lichtspektrums einer Leuchte zur Eignung für medizinische Anwendungen. Leuchten mit einem normierten COI kleiner 3,3 eignen sich im Besonderen für ein zuverlässiges Erkennen von Zyanose. Als Zyanose bezeichnet man eine bläuliche Verfärbung der Haut oder Schleimhäute verursacht durch das Absinken des Sauerstoffgehalts im Blut. Dies kann ein Symptom für gefährliche Störungen des menschlichen Organismus sein. Für eine erste frühzeitige visuelle Diagnose ist die Lichtqualität daher von entscheidender Bedeutung.

PARLEDO

Produktübersicht



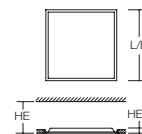
Deckeneinlegeleuchten | Parledo

Schutzart: **IP 65**
 Schutzklasse: I
 Schlagschutz: IK06

Gehäuse Stahlblech pulverbeschichtet. Leuchtenrahmen Aluminium pulverbeschichtet. Wahlweise glatter Diffusor Kunststoff (Polycarbonat) opal oder mikroprismatisch (bildschirmgerecht gemäß DIN EN 12464-1). LED Backlight-Technologie für eine homogene Ausleuchtung der gesamten licht-abgebenden Fläche. Betriebsgerät extern. Verlängerte Anschlussleitung (2,0 m). Standardmäßig für Durchgangsverdrahtung geeignet. DALI-Varianten IoT Ready und Dimmung über TouchDIM möglich.

Lieferbare Farbe: 2 = weiß

MultiLumen: Einstellbarkeit des Leuchtenlichtstroms in 4 Stufen. Werkseitig auf niedrigsten Leuchtenlichtstrom voreingestellt.



Vergleich LED : konventionelle Lampen

LED 31 W ≈

5 x 18 W T26 (130 W Psys)
 5 x 14 W T16 (84 W Psys)

LED 40 W ≈

6 x 18 W T26 (156 W Psys)
 6 x 14 W T16 (100 W Psys)

Bestellnummer	Abmessungen [mm]	Lampe	Lichtfarbe	Leuchtenlichtstrom [lm]	Systemleistung [W]	Leuchtenlichtausbeute [lm/W]	UGR	Dimmbarkeit	BEG-Förderfähig
Deckeneinlegeleuchten für sichtbare Tragschienen - Modul 600									
Diffusor Kunststoff (Polycarbonat) opal									
312567.002.790 *	L 595, B 595, HE 160, HEL 41	LED	840	4550...5600	31...40	147	21,7	on/off	✓
312568.002.76	L 595, B 595, HE 160, HEL 41	LED	840	4550	31	147	21,7	DALI	✓
312569.002.76	L 595, B 595, HE 160, HEL 41	LED	840	5600	40	140	22,4	DALI	✓
Diffusor Kunststoff (Polycarbonat) mikroprismatisch									
312570.002.790 *	L 595, B 595, HE 160, HEL 41	LED	840	4050...5000	31...40	131	17,3	on/off	✓
312571.002.76	L 595, B 595, HE 160, HEL 41	LED	840	4050	31	131	17,3	DALI	✓
312572.002.76	L 595, B 595, HE 160, HEL 41	LED	840	5000	40	125	18	DALI	✓

Preisgruppe 21

Deckeneinlegeleuchten für sichtbare Tragschienen - Modul 625

Preisgruppe 21

Bestellnummer	Abmessungen [mm]	Lampe	Lichtfarbe	Leuchtenlichtstrom [lm]	Systemleistung [W]	Leuchtenlichtausbeute [lm/W]	UGR	Dimmbarkeit	BEG-Förderfähig
Diffusor Kunststoff (Polycarbonat) opal									
312573.002.790 *	L 622, B 622, HE 160, HEL 41	LED	840	4500...5550	31...40	146	21,3	on/off	✓
312574.002.76	L 622, B 622, HE 160, HEL 41	LED	840	4500	31	146	21,3	DALI	✓
312575.002.76	L 622, B 622, HE 160, HEL 41	LED	840	5550	40	139	22	DALI	✓
Diffusor Kunststoff (Polycarbonat) mikroprismatisch									
312576.002.790 *	L 622, B 622, HE 160, HEL 41	LED	840	4100...5100	31...40	133	17,1	on/off	✓
312577.002.76	L 622, B 622, HE 160, HEL 41	LED	840	4100	31	133	17,1	DALI	✓
312578.002.76	L 622, B 622, HE 160, HEL 41	LED	840	5100	40	128	17,8	DALI	✓

* **MultiLumen-Funktion:** Angabe des niedrigsten und höchsten Lichtstroms. Konkrete Angaben finden Sie auf www.rzb.de.

Zubehör | Einbaurahmen

Einbaurahmen Stahlblech pulverbeschichtet. Zur Montage der Leuchte in abgehängte Decken. Einbautiefe mindestens 300 mm. Deckenstärke: 1-30 mm

Einbaurahmen zur Montage in abgehängte Decken

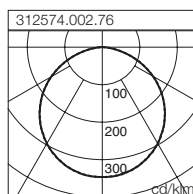
Preisgruppe 21

981941.002	L 624, B 624, H 2, HE 94	für Modul 600
981942.002	L 649, B 649, H 2, HE 94	für Modul 625

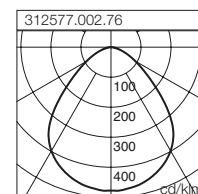
MultiLumen: Einstellbare Leuchtenlichtströme

Stufe	Lichtstrom [lm]				Systemleistung [W]
	312567.002.790	312570.002.790	312573.002.790	312576.002.790	
1	4550	4050	4500	4100	31
2	4950	4400	4900	4500	35
3	5300	4750	5250	4800	38
4	5600	5000	5550	5100	40

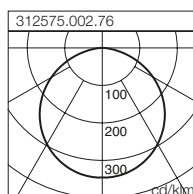
312574.002.76		
Flur 12 x 2,5 x 3 m (0,2 m)		
100 lx	150 lx	200 lx
2	3	3
Raum 6 x 4 x 3 m (0,75 m)		
200 lx	300 lx	500 lx
3	4	6



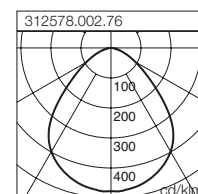
312577.002.76		
Flur 12 x 2,5 x 3 m (0,2 m)		
100 lx	150 lx	200 lx
2	3	3
Raum 6 x 4 x 3 m (0,75 m)		
200 lx	300 lx	500 lx
2	3	5



312575.002.76		
Flur 12 x 2,5 x 3 m (0,2 m)		
100 lx	150 lx	200 lx
2	2	3
Raum 6 x 4 x 3 m (0,75 m)		
200 lx	300 lx	500 lx
2	3	5



312578.002.76		
Flur 12 x 2,5 x 3 m (0,2 m)		
100 lx	150 lx	200 lx
2	2	3
Raum 6 x 4 x 3 m (0,75 m)		
200 lx	300 lx	500 lx
2	3	4



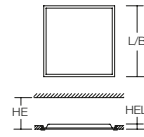
Deckeneinlegeleuchten | Parledo

Schutzart: **IP 65**
 Schutzklasse: I
 Schlagschutz: IK06

Gehäuse Stahlblech pulverbeschichtet. Leuchtenrahmen Aluminium pulverbeschichtet. Glatter Diffusor Kunststoff (Polycarbonat) mikroprismatisch (bildschirmgerecht gemäß DIN EN 12464-1). LED Backlight-Technologie für eine homogene Ausleuchtung der gesamten lichtabgebenden Fläche. Farbwiedergabeindex CRI > 90. Cyanosis Observation Index (COI) < 3,3. Betriebsgerät extern. Verlängerte Anschlussleitung (2,0 m). Standardmäßig für Durchgangsverdrahtung geeignet. DALI-Varianten IoT Ready und Dimmung über TouchDIM möglich.

Lieferbare Farbe: 2 = weiß

MultiLumen: Einstellbarkeit des Leuchtenlichtstroms in 4 Stufen. Werkseitig auf niedrigsten Leuchtenlichtstrom voreingestellt.



Bestellnummer	Abmessungen [mm]	Lampe	Lichtfarbe	Leuchtenlichtstrom [lm]	Systemleistung [W]	Leuchtenlichtausbeute [lm/W]	UGR	Dimmbarkeit	BEG-Förderfähig
Deckeneinlegeleuchten für sichtbare Tragschienen - Modul 600 Preisgruppe 21									
Diffusor Kunststoff (Polycarbonat) mikroprismatisch									
312599.002.790 *	L 595, B 595, HE 160, HEL 81	LED	940	4050...5000	32...41	127	17,3	on/off	✓
312600.002.76	L 595, B 595, HE 160, HEL 81	LED	940	4050	32	127	17,3	DALI	✓
312601.002.76	L 595, B 595, HE 160, HEL 81	LED	940	5000	41	122	18,1	DALI	✓
Deckeneinlegeleuchten für sichtbare Tragschienen - Modul 625 Preisgruppe 21									
Diffusor Kunststoff (Polycarbonat) mikroprismatisch									
312602.002.790 *	L 622, B 622, HE 160, HEL 81	LED	940	4050...5000	32...41	127	17	on/off	✓
312603.002.76	L 622, B 622, HE 160, HEL 81	LED	940	4050	32	127	17	DALI	✓
312604.002.76	L 622, B 622, HE 160, HEL 81	LED	940	5000	41	122	17,7	DALI	✓

* **MultiLumen-Funktion:** Angabe des niedrigsten und höchsten Lichtstroms. Konkrete Angaben finden Sie auf www.rzb.de.

Zubehör | Einbaurahmen

Einbaurahmen Stahlblech pulverbeschichtet. Zur Montage der Leuchte in abgehängte Decken. Einbautiefe mindestens 300 mm. Deckenstärke: 1-30 mm

Einbaurahmen zur Montage in abgehängte Decken		Preisgruppe 21
981941.002	L 624, B 624, H 2, HE 94 für Modul 600	
981942.002	L 649, B 649, H 2, HE 94 für Modul 625	

Vergleich LED : konventionelle Lampen

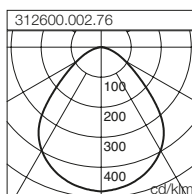
LED 32 W ≈
 5 x 18 W T26 (130 W Psys)
 5 x 14 W T16 (84 W Psys)

LED 41 W ≈
 6 x 18 W T26 (156 W Psys)
 6 x 14 W T16 (100 W Psys)

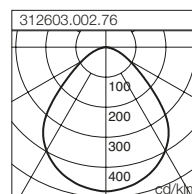
MultiLumen: Einstellbare Leuchtenlichtströme

Stufe	Lichtstrom [lm]		Systemleistung [W]
	312599.002.790	312602.002.790	
1	4050	4050	32
2	4400	4400	35
3	4750	4750	39
4	5000	5000	41

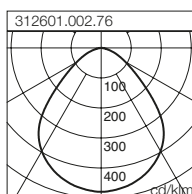
312600.002.76		
Flur 12 x 2,5 x 3 m (0,2 m)		
100 lx	150 lx	200 lx
2	3	3
Raum 6 x 4 x 3 m (0,75 m)		
200 lx	300 lx	500 lx
2	3	5



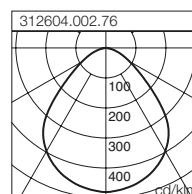
312603.002.76		
Flur 12 x 2,5 x 3 m (0,2 m)		
100 lx	150 lx	200 lx
2	3	3
Raum 6 x 4 x 3 m (0,75 m)		
200 lx	300 lx	500 lx
2	3	5



312601.002.76		
Flur 12 x 2,5 x 3 m (0,2 m)		
100 lx	150 lx	200 lx
2	2	3
Raum 6 x 4 x 3 m (0,75 m)		
200 lx	300 lx	500 lx
2	3	4



312604.002.76		
Flur 12 x 2,5 x 3 m (0,2 m)		
100 lx	150 lx	200 lx
2	2	3
Raum 6 x 4 x 3 m (0,75 m)		
200 lx	300 lx	500 lx
2	3	4



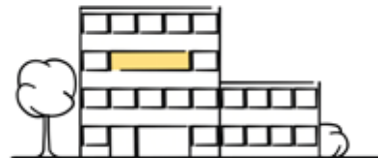
LICHTMANAGEMENTSYSTEME

Übersicht



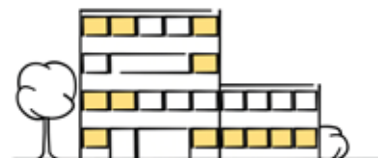
light control +³ Economy Multi DALI

Der unschlagbare Preis-/Leistungs-Sieger für kleinere Installationen. Das System vereint eine einfache Inbetriebnahme über das Smartphone, geringen Verdrahtungsaufwand und flexible Konfiguration und ist damit ideal für **Gruppenbüros, Konferenzräume und Klassenzimmer** geeignet. Über die DALI-Anschlüsse lassen sich auch programmierbare Taster und Sensoren einbinden, um noch größere Energieeinsparung erreichen zu können. Das System verfügt über einen integrierten Timer und kann daher auch zur Einrichtung von circadianen Farbverläufen (HCL) eingesetzt werden.



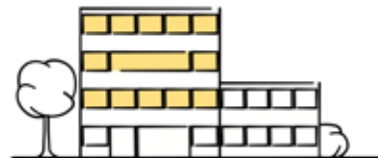
Casambi smart+free

Das drahtlose Lichtmanagementsystem für ein Maximum an Funktionen und Konfigurationsmöglichkeiten. Casambi smart+free Lösungen eignen sich insbesondere für **Wohnbauten, Shop und Hotel**. Module auch zum nachträglichen Einbau in bestehenden Leuchten geeignet, da lediglich eine Spannungsversorgung notwendig ist. Bei Leuchten mit der Artikelnummer-Endung .730 ist das Modul bereits integriert. Durch umfangreiche Zubehörartikel aus dem Casambi-Ecosystem können Sie das System nach Ihren individuellen Bedürfnissen konfigurieren. Die Integration ist dabei sehr intuitiv und kann von Anwendern auch ohne Vorkenntnisse in wenigen Minuten abgeschlossen werden.



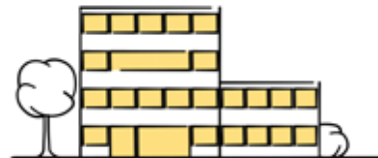
light control +³ Professional Control

Das System eignet sich für komplexe Anwendungen in **Lagerhallen, Raum- und Etagensteuerung sowie Fertigungsbereiche**, tageslichtabhängige Regelung, dynamische Lichtsteuerung bis hin zur circadianen Tageslichtsimulation im Human Centric Lighting (HCL) und Monitoring von Energiedaten. Darüber hinaus lassen sich die Systeme vernetzen, um Leuchtdaten auch für andere Systeme verfügbar zu machen. light control +³ Professional ist der perfekte Einstieg Ihrer Beleuchtung in die IoT-Welt.



light control +³ Professional Customised








Lichtmanagement bildet eine Einheit mit Ihrer **Gebäudeleittechnik** in **Bürogebäuden, Fertigungshallen und Terminals**. So können Sie Gewerke wie Heizung, Sanitär, Lüftung, Sicherheit und Jalousien gemeinsam mit dem Licht in einer Steuerung kombinieren und bei Bedarf auch zusätzliche Funktionen wie Monitoring, Predictive Maintenance und Energiereporting nutzen. Weitere Zusatzfunktionen können gemäß Ihren individuellen Bedürfnissen programmiert und integriert werden. Hier unterstützt Sie unser Supportteam gern von der Planung bis zur Inbetriebnahme.



Sie haben das passende System für sich noch nicht gefunden?

Neben den hier abgebildeten Systemen erstellen wir Ihnen gerne eine maßgeschneiderte Steuerung für Ihr Projekt.

Bitte kontaktieren Sie Ihren zuständigen Vertriebsmitarbeiter vor Ort oder unsere Planungsabteilung unter der Mailadresse lms@rzb-leuchten.de oder unter der Telefon-Nr. **0951 / 79 09-396**.

	light control + ³ Economy Multi DALI	Casambi smart+free	light control + ³ Professional Control	light control + ³ Professional Customised
				
Anwendung	Gruppenbüros Konferenzräume Klassenzimmer	Wohnbauten Shop Hotel	Lagerhallen Etagensteuerung Fertigungsbereiche	Bürogebäude Fertigungshallen Terminals
Integration von Innen- /Außenbeleuchtung	✓	✓	✓	✓
Kombinierbar mit				
Kommunikation	drahtgebunden	drahtlos	drahtgebunden	drahtgebunden + drahtlos
Vorraussetzungen Infrastruktur	L, N, PE, DA, DA	L, N, PE	L, N, PE, DA, DA	L, N, PE, DA, DA
Inbetriebnahme	do-it-yourself (DIY)	do-it-yourself (DIY)	RZB-Fachpersonal	RZB-Fachpersonal
Konfiguration	App, Plug & Play	App, Fernzugriff	PC-Tool, Fernzugriff	RZB-Fachpersonal
Bedienung	Schalter, Taster, App	Schalter, Taster, App	Schalter, Taster, App, Webzugriff	Schalter, Taster, PC, Webzugriff
Anzahl Leuchten (1 EVG) <small>(Anzahl der Leuchten ist abhängig von der EVG-Anzahl in der Leuchte)</small>	32	1	256	beliebig
Anzahl Sensoren <small>(Präsenz, Bewegung)</small>	4	1 je Modul	50	beliebig
Dimmbar	✓	✓	✓	✓
Bewegungs- /Präsenzerfassung	✓	✓	✓	✓
Tageslichtabhängige Steuerung	✓	✓	✓	✓
Szenen/Gruppen	✓	✓	✓	✓
Timer /Kalenderfunktionen	✓	✓	✓	✓
HCL / Tunable White	✓	✓	✓	✓
RGB		✓	✓	✓
Netzwerkintegration		✓	✓	✓
Fernzugriff: Programmierung, Bedienung, Wartung		✓	✓	✓
IoT ready		✓	✓	✓
Predictive Maintenance, Monitoring, Leuchtdaten auslesen			✓	✓
Beacon für Indoor Navigation, Tracking, Asset Management		✓		✓
Integration zusätzlicher Sensoren <small>(CO₂, Temperatur, Gas...)</small>				✓
Einbindung anderer Gewerke <small>(Heizung, Klima, Sicherheit)</small>				✓
Bestellnummer mit Endung	.76 (DALI)	.76 (DALI) .730 (smart+free)	.76 (DALI)	.76 (DALI)

CHEMISCHE BESTÄNDIGKEIT

von im Leuchtenbau verwendeten Kunststoffen

Chemische Stoffe	max. Konzentration	PC	PMMA
Aceton		-	-
Akkumulatorensäure		o	-
Aliphat. Kohlenwasserstoffe		+	o
Alkohol	30%	+	+
Alkohol konzentriert		-	-
Aluminiumsulfat	10%	+	
Ameisensäure	30%	-	o
Ammoniak	5%	-	+
Ammoniak	25%	-	+
Anilin		-	-
Aromatische Kohlenwasserstoffe		-	-
Arsensäure		+	+
Äther		-	-
Ätzkali		-	-
Benzol		-	-
Bier		+	+
Blut		+	+
Bromsäure		-	-
Calciumchlorid		+	+
Chloroform		-	-
Chlorophenol		-	-
Chromsäure	40%	o	o
Dieselmotorenöl		o	+
Dioxan		-	-
Essigsäure	5%	+	o
Essigsäure	30%	+	-
Essigsäureethylester, Ethylacetat		-	-
Ethanol	30%	+	o
Ethanol	50%	+	-
Ethylacetat		-	-
Ethylalkohol		+	o
Fett mineralisch		-	+
Fett pflanzlich		-	+
Fett tierisch		-	+
Glycerin		o	+
Glykol		+	+
Glysantin		+	+
Glyzerin		o	+
Heizöl		-	o
Kallilauge	30%	-	+
Kaliumnitrat		+	+
Kalkmilch		o	+
Ketone		-	-
Kochsalzlösung	20%	+	+

Chemische Stoffe	max. Konzentration	PC	PMMA
Kohlendioxid		+	+
Kohlenmonoxid		+	+
Kohlenwasserstoffe		-	o
Lauge		o	+
Lysol		-	-
Meerwasser		+	+
Methanol		-	-
Methylchlorid		-	-
Milchsäure, wässrig	10%	+	+
Mineralöle		+	+
Natronlauge	2%	-	+
Natronlauge	10%	-	+
Normalbenzin (ROZ 91)		o	-
Petrolether (Leichtbenzin)		o	+
Phenol		-	-
Salpetersäure	10%	+	+
Salpetersäure	20%	o	o
Salzsäure	5%	+	+
Salzsäure	15%	+	+
Salzsäure	20%	o	+
Schwefeldioxid		o	-
Schwefelsäure	30%	+	+
Schwefelsäure	50%	+	+
Schwefelsäure	70%	o	o
Schwefelwasserstoff		+	+
Seifenlauge		+	+
Silikonöle		+	o
Soda Bleichmittel		+	+
Superbenzin		-	+
Terpentinöl		o	o
Tetrachlorkohlenstoff		-	-
Toluol		-	-
Trichlorethylen		-	-
Wasserstoffperoxid	30%	o	-
Wasserstoff-Sulfid		+	+
Xylol / Dimethylbenzol		-	-
Zitronensäure	20%	+	+

+ beständig

o bedingt beständig

- nicht beständig

WEITERE LEUCHTEN, PASSEND ZU DIESER SERIE:



⊕ Toledo Flat PRO



⊕ Sidelite ECO



⊕ Sonis EVO

HÖCHSTE PRODUKT- UND BERATUNGSQUALITÄT

⊕ SICHERHEIT

Wir sind Ihr zuverlässiger Partner. Von der ersten Idee bis zur Umsetzung und weit darüber hinaus begleiten wir Ihr Projekt. Persönlich, leidenschaftlich und individuell. Durch exzellente Fachkompetenz, höchste Produktqualität und Serviceleistungen wie Lichtplanung, Wirtschaftlichkeitsanalyse und Inbetriebnahme werden wir den hohen Ansprüchen aller am Planungsprozess Beteiligten gerecht.

- ✓ Bereitstellung von BIM-Dateien
- ✓ einfache und schnelle Montage
- ✓ Qualität und lange Garanzzeiten

⊕ GARANTIE

Die Fertigung qualitativ hochwertiger Lichtlösungen ist unsere Passion. Unsere Produkte werden mit größter Sorgfalt entwickelt und gefertigt.

Neben SMART TECHNOLOGY und EXCELLENT DESIGN folgen wir dem Anspruch, entlang der gesamten Wertschöpfungskette bis zum After Sales Service Leuchten höchster Qualität zu produzieren.

Aus Überzeugung gewähren wir Ihnen daher nun auch OHNE vorherige Registrierung Ihres Objektes auf LED-Leuchten 5 Jahre und auf Sicherheitsbeleuchtung 2 Jahre Herstellergarantie ab Rechnungsdatum.

Garantiebedingung unter [rzb.de/service/garantie](https://www.rzb.de/service/garantie)

RZB - FÜR EINEN SPÜRBAREN MEHRWERT.



RZB
Rudolf Zimmermann,
Bamberg GmbH

Rheinstraße 16
96052 Bamberg
Deutschland

(D, A, CH)
Telefon +49 951 79 09-0

www.rzb.de
info@rzb-leuchten.de

