

Schule digital



Medien- säulen

Zukunftsfähige Installation
für Unterrichtsräume

:hager

Der Inhalt.

Die Idee



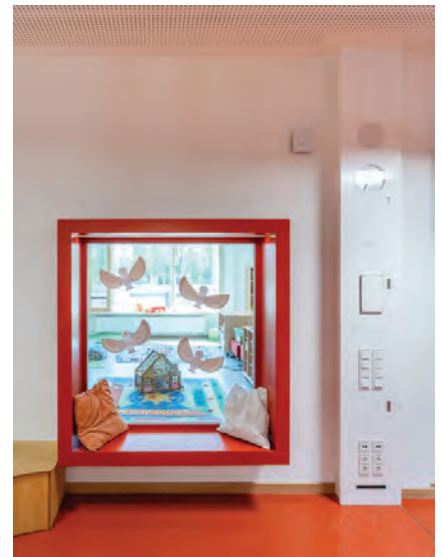
Der Klassenraum der Zukunft.
Seite 6–7

Die Gestaltung



Die Wahl der Abdeckung, die Wahl der
Einbaumöglichkeiten. Seite 8–11

Die Bauarten



Individuell und bedarfsgerecht.
Seite 12–15



Die Vorteile

Flexibel, planbar, zukunftssicher.
Seite 18–19

Die Referenzen



Berufsschule Fürstenfeldbruck und
Grundschule Graßling. Seite 20–23

Wir wissen nicht, wie das Lernen von morgen aussehen wird. Aber wir sind darauf vorbereitet.

In unseren Abteilungen Forschung und Entwicklung arbeiten 762 Tüftler, Erfinder und Ingenieure an der elektrotechnischen Zukunft. Gemeinsam mit dem Schalterhersteller Berker und dem Spezialisten für Türkommunikation Elcom, die ebenfalls zur Hager Group gehören, halten wir einen Pool an Wissen, Erfahrung und Prozess-Know-how bereit, der praktisch das ganze Spektrum der Leitungsführung und Gebäudeautomation abdeckt. Von der Standardinstallation bis zur gebäudeumfassenden Gesamtlösung. Abgestimmt auf den Bedarf von heute und offen für künftige Entwicklungen.



:hager

B.
Berker

ELCOM.

Digital durchstarten: Gestalten Sie den Klassenraum der Zukunft.



Digitales und vernetztes Arbeiten gehört heutzutage zum Lernalltag. Der Bund unterstützt Länder und Gemeinden bei Investitionen in die digitale Infrastruktur mit attraktiven Zuschüssen. Schulen stehen vor der Herausforderung, neue Klassenräume kosteneffizient mit einer zukunftssicheren Infrastruktur auszustatten und alte Räume digital nachzurüsten – flexibel, smart und nachhaltig.



Gerade im Bereich der elektrotechnischen Installation sind Lösungen gefragt, die das ganze heutige Spektrum bedienen und gleichzeitig so flexibel sind, dass sie zukünftigen Entwicklungen gegenüber offen sind. Lösungen, die in den Neubau selbstverständlich integriert, aber auch in bestehenden Gebäuden realisiert werden können.

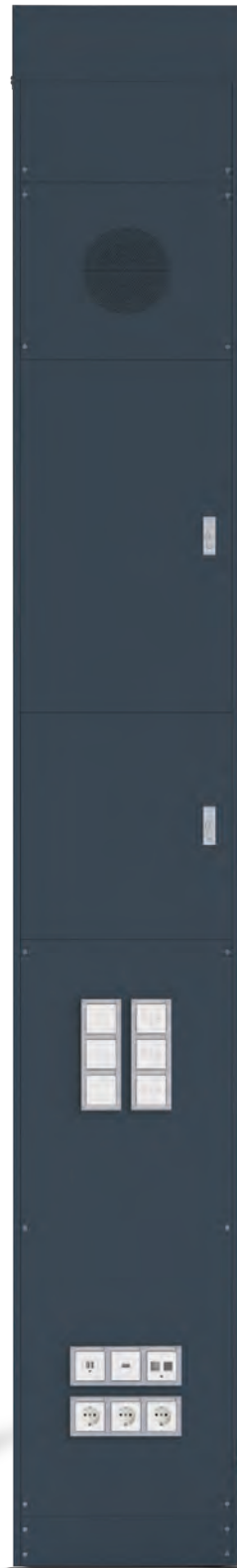
Neben der Mediensäule halten wir ein umfangreiches Standardsortiment für die Leitungsführung bereit: Brüstungskanäle und Bodeninstallationssysteme, Standsäulen und Deckenanschlussäulen in verschiedenen Ausführungen und Farben. Alle Anschlüsse passen lückenlos zusammen und bilden mit der Mediensäule ein zukunftsfähiges Erschließungssystem, das auch bei Decken- und Bodenanschlüssen problemlos zu installieren ist.

Herz des digitalen Klassenzimmers.

Sicher, stabil und schön: Eine Mediensäule kann die ganze elektrotechnische Installation eines Schulungsraumes aufnehmen – Schutz- und Steuergeräte, Schalter, Lautsprecher, Multimedia-Module und Displays. Die Steuerung erfolgt an der Mediensäule selbst oder, sehr praktisch und sehr komfortabel, über das Lehrerpult, das über einen Leitungsführungskanal im Boden mit der Mediensäule verbunden ist.



Mediensäule Typ MSA
mit sichtbarem Geräteeinbau;
Geräteeinbau, Türen und
Oberteile aus Aluminium



Mediensäule Typ MSA
mit sichtbarem Geräteeinbau,
Türen und Oberteile aus Aluminium



Mediensäule Typ MSS,
Türen, Oberteile und Rückwand
aus Stahlblech

Multifunktional und zukunftssicher.



Statt eines ganzen Kabelstrangs führt nur eine einzige Leitung von der Gebäudetechnik in den Unterrichtsraum. Die Verteilung befindet sich in

der Mediensäule. Abschließbare Fächer schützen sie vor Vandalismus. Für Befugte ist sie dennoch leicht zugänglich und kann jederzeit erweitert werden.

Neben den Steuer- und Schutzeinrichtungen für die Energieverteilung nimmt die Mediensäule auch Schalt- und Bediengeräte in allen Varianten, Lautsprecher, Anschlüsse für Computer, Audio- und Videotechnik, Steuerelemente für das Smartboard, Schalter und Steckdosen auf. Die Möglichkeiten sind nahezu unbegrenzt. Sprechen Sie uns an.



Halterung für Unterputz-Einbaugeräte



Montageplatte



Wanne, z.B. für Telefoneinbau



Kabelabfangschiene



Halterung für Lautsprecher, verdeckter Einbau



Schloss für Profilhalbzylinder

Individuell und bedarfsgerecht.

Der Aufbau der Mediensäule ist individuell konfigurierbar. Die Höhe der Säule kann zwischen 2700 und 4600 mm variieren. Der helle Weißton Verkehrsweiß (RAL 9016) wird standardmäßig und passend zu einer modernen Raumausstattung angeboten, andere RAL-Töne sind auf Anfrage ebenso umsetzbar.

Am Unterteil sind eine beidseitige Kabelführung und sowie die flexible Anordnung der inneren Bauteile möglich. Praktische Bohrungen an der Rückwand der Mediensäule vereinfachen die Wandmontage, Perforierungen für die Ein- und Ausführung der Kabel sorgen für eine schnelle und einfache Installation.

Die Anzahl und die Anordnung aller Elemente lassen sich individuell und bedarfsgerecht konfigurieren.

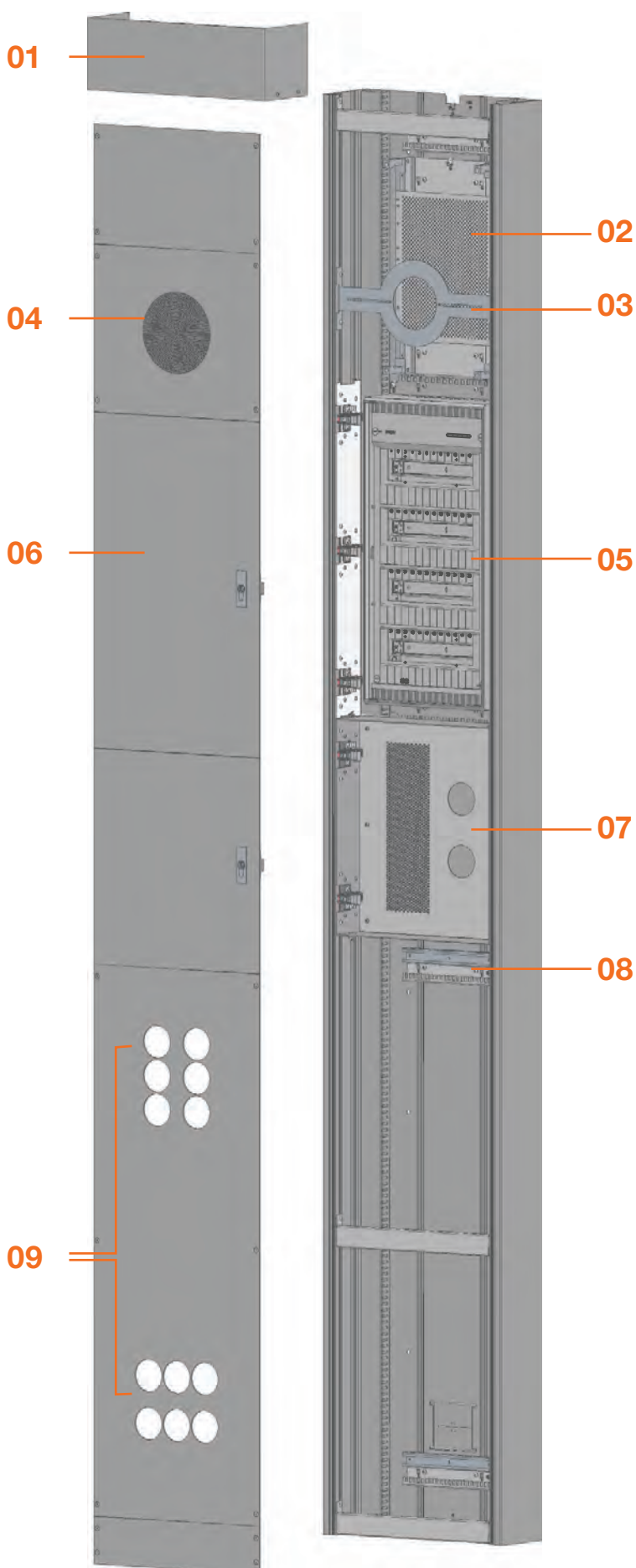




UWBR 001 133



Mediensäule Typ MSA



01
Deckenkaschierung zum Angleichen der Mediensäule an die Deckenhöhe

02
Montageplatte zur Befestigung von Multimedia-Geräten wie z. B. Router, Lautsprecher, Patch-Patchpanels uvm.

03
Universal-Lautsprecherhalter für die frontseitige Befestigung des Lautsprechers*

04
Akustikblende mit Lautsprecherperforation oder auch mit Ausstanzung

05
Verteilerfeld mit integriertem Kleinverteiler
Auswahlmöglichkeiten:
1x 3-reihiger Kleinverteiler mit 36 PLE
2x 3-reihiger Kleinverteiler mit jeweils 36 PLE
1x 4-reihiger Kleinverteiler mit 48 PLE

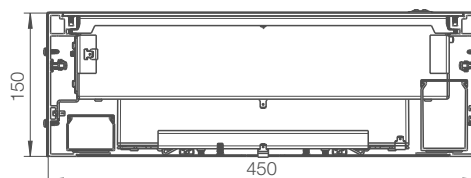
06
Türen mit Universalschloss zur Aufnahme von Profilhalbzylindern, schützt Einzelteile vor ungewolltem Zugriff

07
Einbauwanne, wahlweise mit Ausstanzungen für verdeckten Geräteeinbau, Ø 68 mm, und Perforation für die Installation einer haus eigenen Kommunikationsanlage

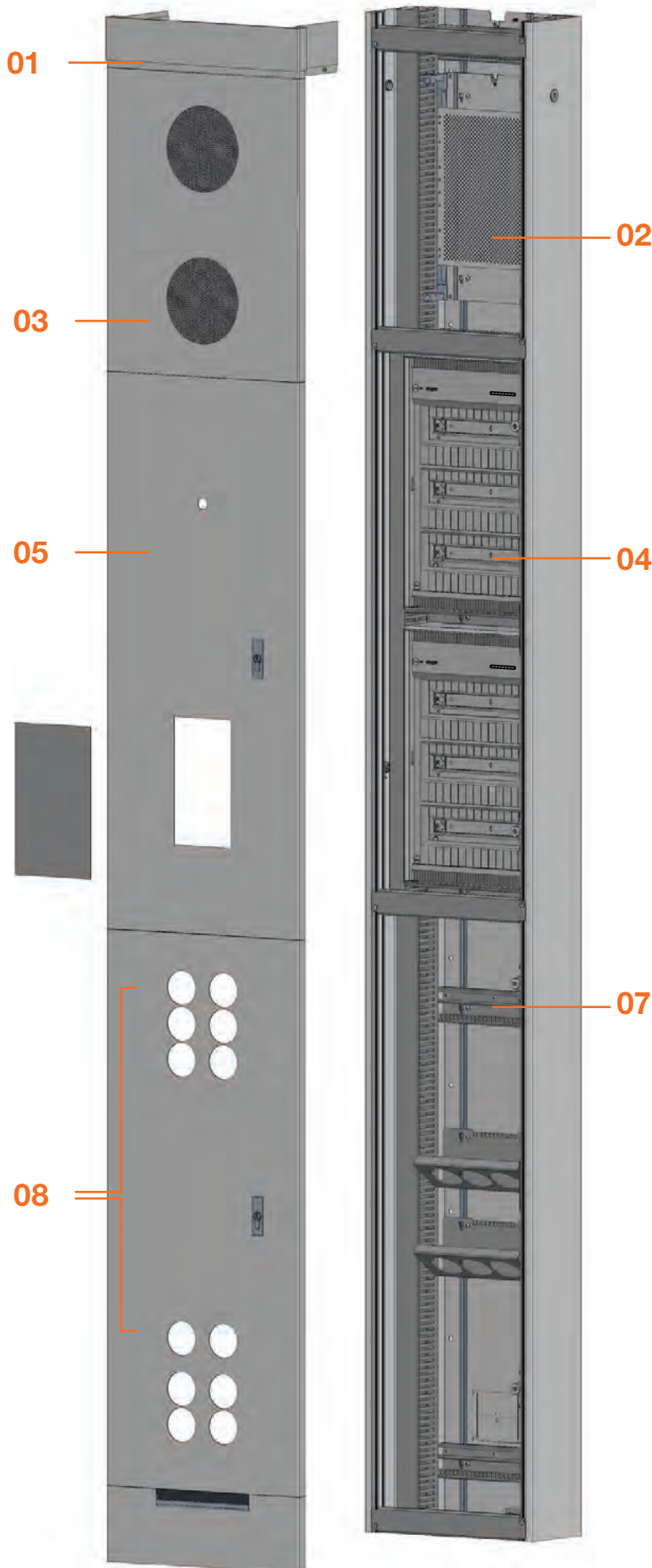
08
Kabelabfangschiene zur Führung der Kabel im Innenraum

09
Ausstanzungen für den sichtbaren Geräteeinbau mittels Hohlwanddosen (z. B. Schalter, Steckdosen oder HDMI-Anschlüsse)

* Je nach Bauart auf Montageplatte oder auf Universal-Lautsprecherhalter



Mediensäule Typ MSS



01

Deckenkaschierung zum Angleichen der Mediensäule an die Deckenhöhe

02

Montageplatte zur Befestigung von Multimedia-Geräten wie z. B. Router, Lautsprecher, Patch-Patchpanels uvm.

03

Akustikblende mit Lautsprecherperforation oder auch mit Ausstanzung

04

Verteilerfeld mit integriertem Kleinverteiler Auswahlmöglichkeiten:

1x 3-reihiger Kleinverteiler mit 36 PLE

2x 3-reihiger Kleinverteiler mit jeweils 36 PLE

1x 4-reihiger Kleinverteiler mit 48 PLE

05

Türen mit Universalschloss zur Aufnahme von Profilhalbzylindern, schützt Einzelteile vor ungewolltem Zugriff

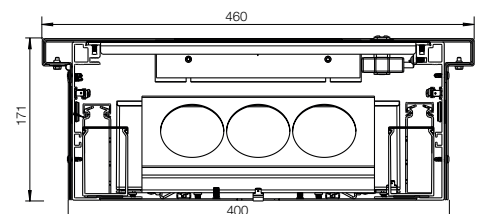
07

Kabelabfangschiene zur Führung der Kabel im Innenraum

08

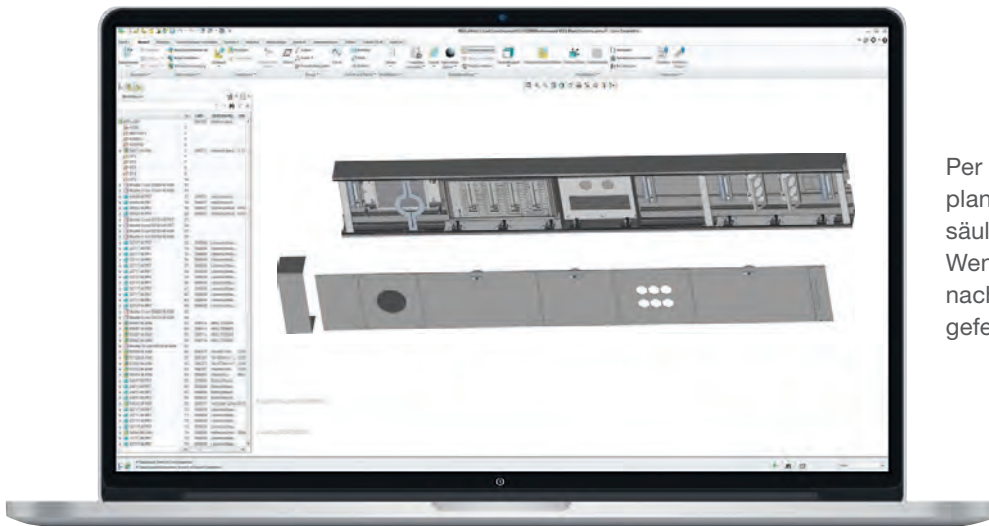
Ausstanzungen für den sichtbaren Geräteeinbau mittels Hohlwanddosen (z. B. Schalter, Steckdosen oder HDMI-Anschlüsse)

* Je nach Bauart auf Montageplatte oder auf Universal-Lautsprecherhalter



Aufstellen, anschließen, fertig.

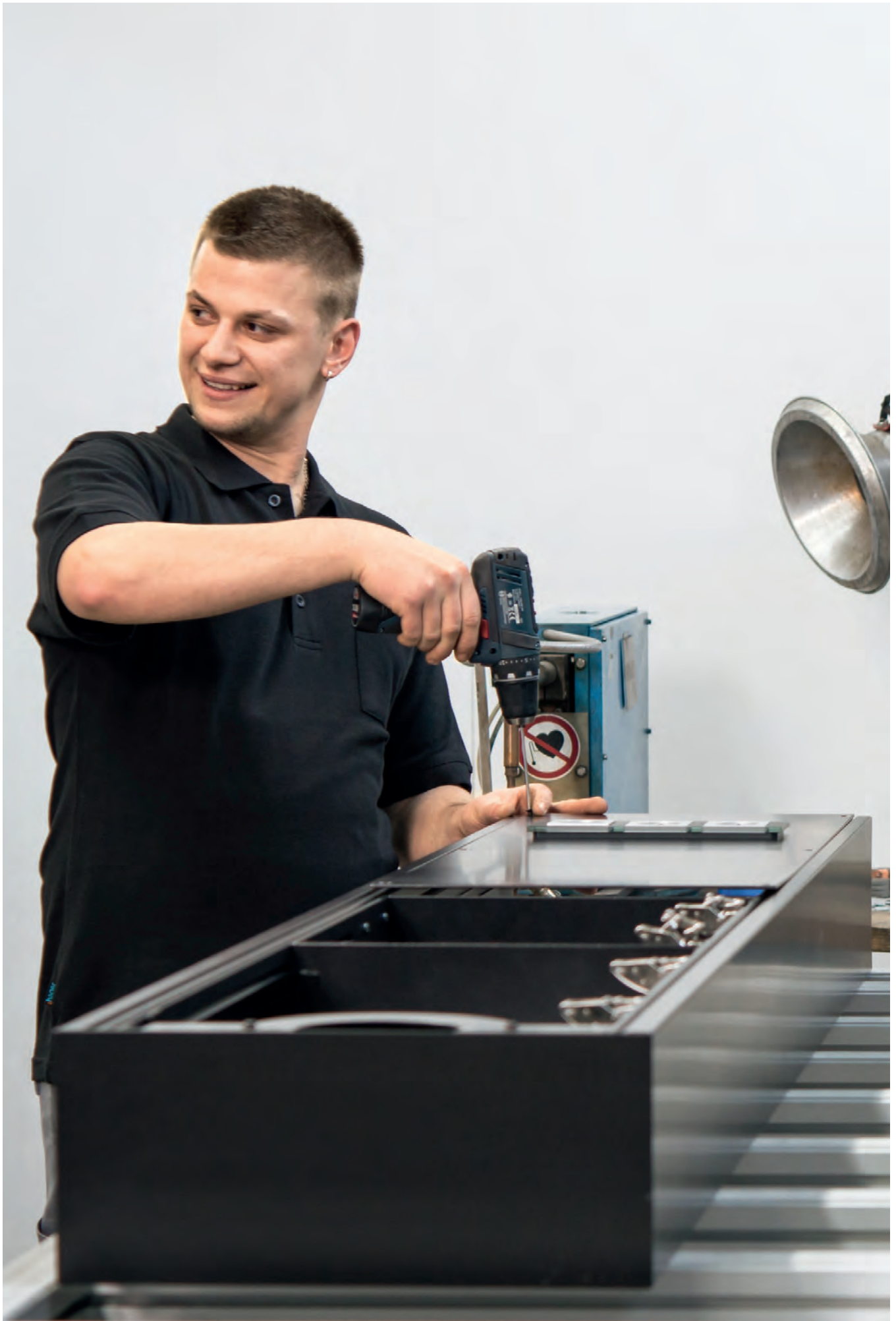
Schneller geht Modernisierung nicht: Jede einzelne Mediensäule wird in unseren Werken für Sie zusammengestellt, montiert und auf Wunsch auch fix und fertig verdrahtet, sodass sie auf der Baustelle nur noch angeschlossen zu werden braucht. Ein erheblicher Vorteil, gerade wenn Maßnahmen in einem bestimmten (unterrichtsfreien) Zeitfenster abgeschlossen werden müssen.



Per 3D-CAD-Software planen wir Ihre Mediensäule bis ins Detail. Wenn alles stimmt, wird nach diesen Zeichnungen gefertigt.

Jedes einzelne Stück wird in unserem Werk nach Industriestandard auf seine Funktion geprüft, einzeln verpackt und auf Wunsch mit Raumnummer gekennzeichnet, bevor es auf den LKW verladen wird.





Die Vorteile.





Zeitersparnis

Sie erhalten die Mediensäule auf Wunsch fertig vorkonfektioniert, verdrahtet und geprüft. Das reduziert die Montagezeit auf der Baustelle enorm.

Dezentrale Verteilung

Sie können die Säule in jedem einzelnen Unterrichtsraum individuell konfigurieren, installieren und steuern. Die ganze Verteilung befindet sich in der Mediensäule. Es führt statt eines Kabelstrangs nur eine Leitung von der Gebäudetechnik in den Klassenraum. Das minimiert den Installationsaufwand ganz beträchtlich.

Flexibilität

Jeder einzelne Raum wird seiner Verwendung gemäß optimal erschlossen. Außerdem kann die Installation der Mediensäule jederzeit verändert und erweitert werden.

Zukunftssicherheit

Wenn die Mediensäule installiert ist, entspricht sie dem allerneuesten Stand der elektrotechnischen Entwicklung. Das ist die Basis. Von hier aus ist sie offen für Entwicklungen, die wir heute noch nicht absehen können. Die Gesamtinstallation kann jederzeit ergänzt und erweitert werden.

Alles aus einer Hand

Sie haben einen Ansprechpartner für die ganze Bandbreite der elektrotechnischen Gebäudeinstallation. Die Lieferzeiten sind abgestimmt, der Arbeitsaufwand für den Installateur ist berechenbar und die Kosten sind als Gesamtkalkulation transparent.

Qualität

Jede einzelne Mediensäule wird in unseren Werken auf Material und Funktion nach Industriestandard geprüft.

Individuell

Dank unserer Manufaktur ist die Mediensäule in 210 RAL-Farben, angepasst an Ihr Raummaß und individuell konfektioniert lieferbar. Wir produzieren sogar eigene Einzelstücke nach Wunsch.

Wo heute schon mit Unterstützung der Mediensäule gelernt wird.

Bereit für die digitale Schule: Viele unserer aktuellen Projekte sind jetzt schon auf die Anforderungen des neuen Lernens eingestellt. Trotzdem ist es beruhigend zu wissen, dass diese Installationen zukunftsfähig sind. Vielleicht lernen unsere Kinder in zehn Jahren unter ganz anderen Voraussetzungen, wer weiß?



Staatliche Berufsschule Fürstenfeldbruck, Neubau aus dem Jahr 2020 mit 65 Hager Mediensäulen im Einsatz.



Referenzen

Staatliche Berufsschule Fürstenfeldbruck.

Der Neubau der staatlichen Berufsschule in Fürstenfeldbruck wurde zum Schuljahr 2020 in Betrieb genommen und verfügt über eine hochmoderne elektrotechnische Infrastruktur. Neben 65 Mediensäulen ist auch die Niederspannungshauptverteilung mit NH-Sicherungsleisten und insgesamt 14 Stockwerksverteilern eine Lösung von Hager. Hinzu kommen zwei Wandlermessungen und Leistungsschalter für die Einspeisemessung der Photovoltaikanlage auf dem Dach der Schule.



Grund- und Ganztagsschule Graßlfing.

In der Grundschule Graßlfing wurde der bestehende Altbau kernsaniert und zusätzlich durch einen Neubau ergänzt. Hier wurde vor allem darauf geachtet, dass der Altbau den technischen Anforderungen des Neubaus in nichts nachsteht und beide Gebäude gleichwertig genutzt werden können. So beinhaltet die elektrotechnische Ausstattung der Grundschule Graßlfing neben 41 Mediensäulen auch Brüstungskanalsysteme aus Stahlblech, eine Hauptverteilung und Stockwerksverteiler von Hager.



Gemeinsam wird's gut.

Wir setzen gemeinsam mit Ihnen moderne Medienkonzepte um und schaffen mit unseren Elektroinstallationen ein durchdachtes Raumkonzept für ein smartes Lernumfeld.

Eines unserer Technischen Service Center ist auch in Ihrer Nähe.

Wir freuen uns auf Sie!

Weitere Informationen finden Sie auf unserer Internetseite unter: **[hager.de/schuledigital](https://www.hager.de/schuledigital)**

Region Mitte

Technisches Service Center Saarbrücken

Zum Gunterstal
66440 Blieskastel
Telefon 06842 945-2900
Telefax 06842 945-2909
saarbruecken@hager.de

Technisches Service Center Frankfurt

Edmund-Rumpler-Straße 3
Gateway Gardens
60549 Frankfurt am Main
Telefon 069 8383159-2900
Telefax 069 8383159-2959
frankfurt@hager.de

Region West

Technisches Service Center Köln

Robert-Bosch-Straße 10 a
50769 Köln
Telefon 0221 59788-2900
Telefax 0221 59788-2945
koeln@hager.de

Technisches Service Center Dortmund

Revierstraße 3
44379 Dortmund
Telefon 0231 935050-2900
Telefax 0231 935050-2986
dortmund@hager.de

Region Nord

Technisches Service Center Hamburg

Neumühlen 11
22763 Hamburg
Telefon 040 670513-2900
Telefax 040 670513-2932
hamburg@hager.de

Region Ost

Technisches Service Center Berlin

Mohrenstraße 17
10117 Berlin
Telefon 030 2360722-2900
Telefax 030 2360722-2952
berlin@hager.de

Technisches Service Center Leipzig

Zeppelinstraße 2
04509 Wiedemar
Telefon 034207 400-2900
Telefax 034207 400-2909
leipzig@hager.de

Region Süd

Technisches Service Center München

Emmy-Noether-Straße 2
85221 Dachau
Telefon 08131 2927-2900
Telefax 08131 2927-2909
muenchen@hager.de

Technisches Service Center Bamberg

Laubanger 21
96052 Bamberg
Telefon 0951 96513-2900
Telefax 0951 96513-2948
bamberg@hager.de

Region Südwest

Technisches Service Center Stuttgart

Eichwiesenring 1/1
70567 Stuttgart
Telefon 0711 727231-2900
Telefax 0711 727231-2909
stuttgart@hager.de



:hager

Hager Vertriebsgesellschaft mbH & Co. KG
Zum Gunterstal
66440 Blieskastel

hager.de

:hager

B.
Berker

ELCOM.