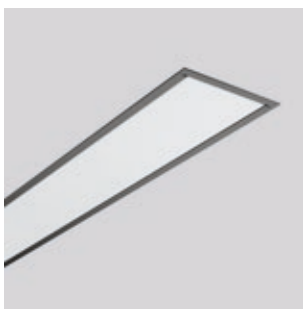


# LESS IS MORE vario

DIE PROJEKT- UND SANIERUNGSLEUCHE

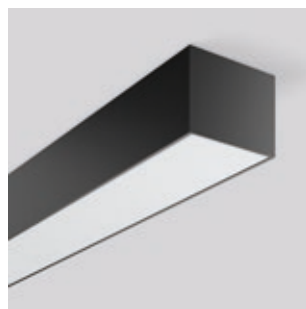
# LESS IS MORE vario

Übersicht



**EINBAULEUCHTEN**  
Standardgrößen

Seite 16



**ANBAULEUCHTEN**  
Standardgrößen

Seite 17



**PENDELLEUCHTEN**  
Standardgrößen

Seite 18-19

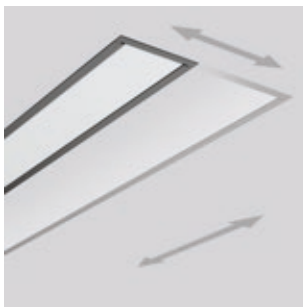


**Ich passe mich an.**

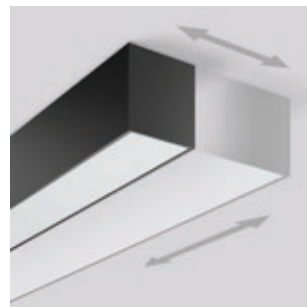
Flexibel, innovativ, unbegrenzte Möglichkeiten.

**LESS IS MORE vario.**

Die Projekt- und Sanierungsleuchte.



**EINBAULEUCHTEN**  
variable Größen  
Seite 10-11



**ANBAULEUCHTEN**  
variable Größen  
Seite 10-11



**PENDELLEUCHTEN**  
variable Größen  
Seite 10-11

1983



**Ideal für alle Sanierungsaufgaben**

**Individuelle Anpassung an bauliche Gegebenheiten**

**Energieverbrauch nachhaltig senken**

**Lichtqualität steigern**



## LESS IS MORE vario

Standard ist gut, wir sind besser!

Neben unserem reichhaltigen Portfolio an Standard-Produkten jeglicher Couleur entwickeln wir auf Ihr Projekt zugeschnittene, objektspezifische Sonderlösungen.

Denn: Perfektion ist unser Geschäft.

# LESS IS MORE vario

Sanierung mit Effizienz

Geringere Energiekosten

Sinkende Wartungskosten

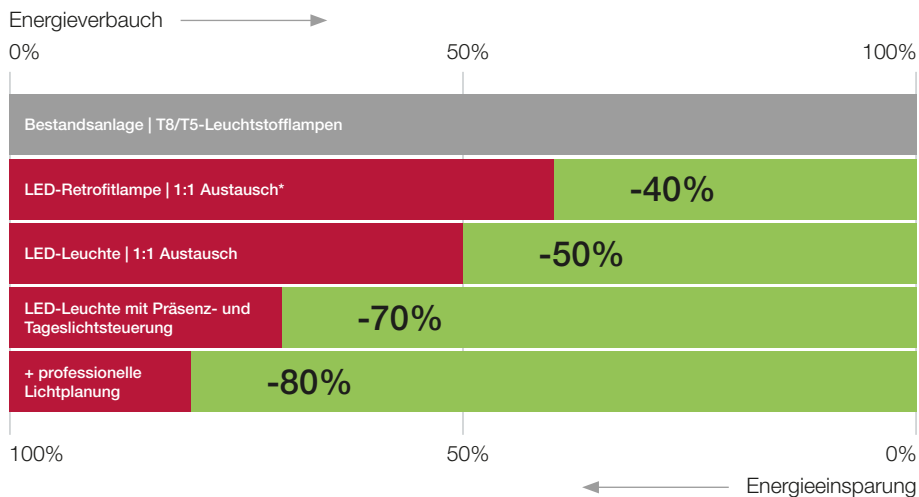
Weniger CO<sub>2</sub>-Emissionen

## Wir haben, was Sie suchen!

Ein rationaler und schonender Umgang mit knappen Ressourcen ist Aufgabe und Herausforderung für jedes Unternehmen. Wir als einer der führenden Leuchtenhersteller nehmen diese Verantwortung ernst. Davon profitieren nicht nur Umwelt und Klima, sondern auch Sie.

Ob energetische Optimierung von bestehenden Gebäuden oder Neubau: Unsere Lichtsysteme sind smart, digital und effizient. Austauschbare und recycelbare Komponenten schonen wertvolle Ressourcen und verlängern die Laufzeit der Beleuchtungsanlage. Durch bereits in die Leuchten integrierte Steuerbausteine oder den Einsatz professioneller Lichtmanagementsysteme inklusive Tageslichtregelung, Anwesenheitserfassung oder voreingestellte Lichtszenen lassen sich darüber hinaus weitere Einsparpotentiale erzielen.

### Beispiel Sparpotential mit LED-Beleuchtung.



80%

# LESS IS MORE vario

360° Lichtkompetenz

## Schnell, professionell, lösungsorientiert.

Wir bieten Ihnen Licht- und Serviceleistungen aus einer Hand: Von der Beratung und Planung über die Finanzierung und Inbetriebnahme, Service und Wartung bis hin zu kontinuierlichem Monitoring und Optimierung über den kompletten Lebenszyklus der Beleuchtungsanlagen hinaus.

Qualität bedeutet für uns, keine Kompromisse einzugehen: Unsere Produkte werden mit größter Sorgfalt entwickelt und gefertigt. So stellen wir die erstklassige Qualität unserer Lichtlösungen sicher und Sie profitieren gleichzeitig vom enormen Energieeinspar-Potential unserer Leuchten.

Perfekte Planung und perfektes Licht für Ihre Projekte - so erzielen wir gemeinsam das bestmögliche Ergebnis für Ihre individuellen Beleuchtungsaufgaben. Unser erfahrenes Team professioneller Lichtplaner\*innen steht zur Unterstützung in lichttechnischen Fragen für Sie bereit.

**Wir unterstützen Sie gerne!**



# HEUTE SCHON AN MORGEN DENKEN!

Das Ende der Leuchtstofflampen ist da: Jetzt Förderung im Rahmen des Klimaschutzprogramms sichern und neben Energie auch noch Geld sparen.

Mit der Bundesförderung für effiziente Gebäude - kurz BEG - können Sie Gebäude zu attraktiven Konditionen modernisieren, mit nachhaltigen Leuchten ausstatten und dabei im Handumdrehen die Effizienz des Gebäudes steigern.

Wir bieten Ihnen hierzu zahlreiche förderfähige Leuchten, die Sie ganz einfach und schnell auf unserer Webseite finden.

Sprechen Sie uns an: Wir helfen Ihnen gerne bei der Auswahl der passenden Beleuchtung für Ihr Projekt und unterstützen Sie bei der Suche nach einem qualifizierten Energieeffizienz-Berater.



Entdecken Sie jetzt unsere förderfähigen Leuchten.





# LESS IS MORE vario

Die Projekt- und Sanierungsleuchte

## Eine Leuchte - unbegrenzte Möglichkeiten

Mehr Gestaltungsfreiheit geht kaum: LESS IS MORE VARIO macht seinem Namen alle Ehre. Das moderne Linearsystem ist nicht nur in der Länge variabel, sondern auch in der Breite flexibel. Dazu kommt ein bunter Strauß an unterschiedlichen Lichtströmen und Montagearten - je nach Anforderung und Anwendungsgebiet ist hier immer die passende Lösung dabei.

Diese technischen Raffinessen gepaart mit dem auf das Wesentliche reduzierte Design ohne sichtbare Verbindungsmittel machen die Leuchte nicht nur zum idealen Lichtwerkzeug bei Sanierungen, sondern auch zur perfekten Projektleuchte.

## Architektur

- ⊕ **Umfangreich:** Einbau-, Anbau- und Pendelleuchten.
- ⊕ **Variabel:** Breite, Länge, Lichtstrom und Montageart.
- ⊕ **Langlebig:** Diffusor aus vergilbungsfreiem Kunststoff (PMMA) mikroprismatisch.
- ⊕ **Nachhaltig:** Umweltfreundlich und ressourcenschonend durch austauschbare und recycelbare Komponenten.

## Lichtplanung

- ⊕ **Blendfrei:** Hervorragend geeignet für Bürobereiche ( $UGR \leq 19$ ) und Bildschirmarbeitsplätze (BAP) gem. DIN EN 12464-1.
- ⊕ **Clever:** Getrennt regelbarer Direkt- und Indirekt-Lichtanteil bei DALI-Pendelleuchten.
- ⊕ **Vorteilhaft:** Perfekt für den 1:1 Austausch bei Sanierungen.
- ⊕ **Prädestiniert:** Bildungs- und Gesundheitsbauten, Office, Hospitality.
- ⊕ **Optimal:** Unterschiedliche Leuchtenbreiten und -längen für Projektlösungen.

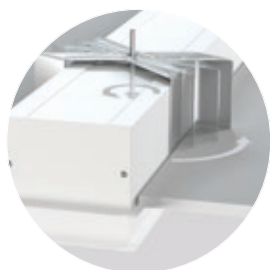
## Installation

- ⊕ **Montagefreundlich:** Einfachste Installation durch Plug & Play.
- ⊕ **Integriert:** Standardmäßig für Durchgangsverdrahtung geeignet.
- ⊕ **Unkompliziert:** Einzelleuchten sowie durchgehende Lichtlinien.



# LESS IS MORE vario

Technologie



Einbauleuchte: Deckenbefestigung mit vormontiertem SBS-Montagesystem.

Variable Länge.



Variable Breite.

Endkappen Aluminium pulverbeschichtet.  
Keine sichtbaren Verbindungsmittel.

Gehäuse Aluminium-Strangpressprofil  
pulverbeschichtet.

Diffusor aus vergilbungsfreiem  
Kunststoff (PMMA) mikroprismatisch.  
Speziell aufeinander abgestimmtes  
2-Komponenten-Optiksystem für  
blendfreies Licht am Arbeitsplatz.

Hervorragend geeignet für  
Bürobereiche ( $UGR \leq 19$ ) und  
Bildschirmarbeitsplätze (BAP)  
gem. DIN EN 12464-1.



Umweltfreundlich und ressourcen-  
schonend durch austauschbare und  
recyclbare Komponenten.

# LESS IS MORE vario

Projekt- und Sanierungsleuchte

## Ich passe mich an.

Flexibel, innovativ, unbegrenzte Möglichkeiten.

Nehmen Sie uns beim Wort, denn: Wenn wir variabel sagen, meinen wir auch variabel. Neben der Standardbreite von 100 mm und 5 Standardlängen bieten wir mit dem ultra-modernen Linearsystem LESS IS MORE VARIO projektspezifische Längen, aber auch individuelle Breiten an.

Ob elegante 70 mm oder beeindruckende 200 mm Breite - beides ist möglich. Und das Beste: Auch alle dazwischen sind mit Leichtigkeit realisierbar. Dieses Maximum an echter Flexibilität sorgt dafür, dass wir und Sie im Projekt-Fall blitzschnell reagieren können - das spart Zeit, Geld und Nerven.

Gemeinsam führen wir Ihr Projekt zum Erfolg. Wir passen unser Linearsystem exakt Ihren Bedürfnissen an und lassen so Ihre Vision Wirklichkeit werden!

**Kontaktieren Sie uns gerne unter**

<https://www.rzb.de/de/unternehmen/kontakt/>

70



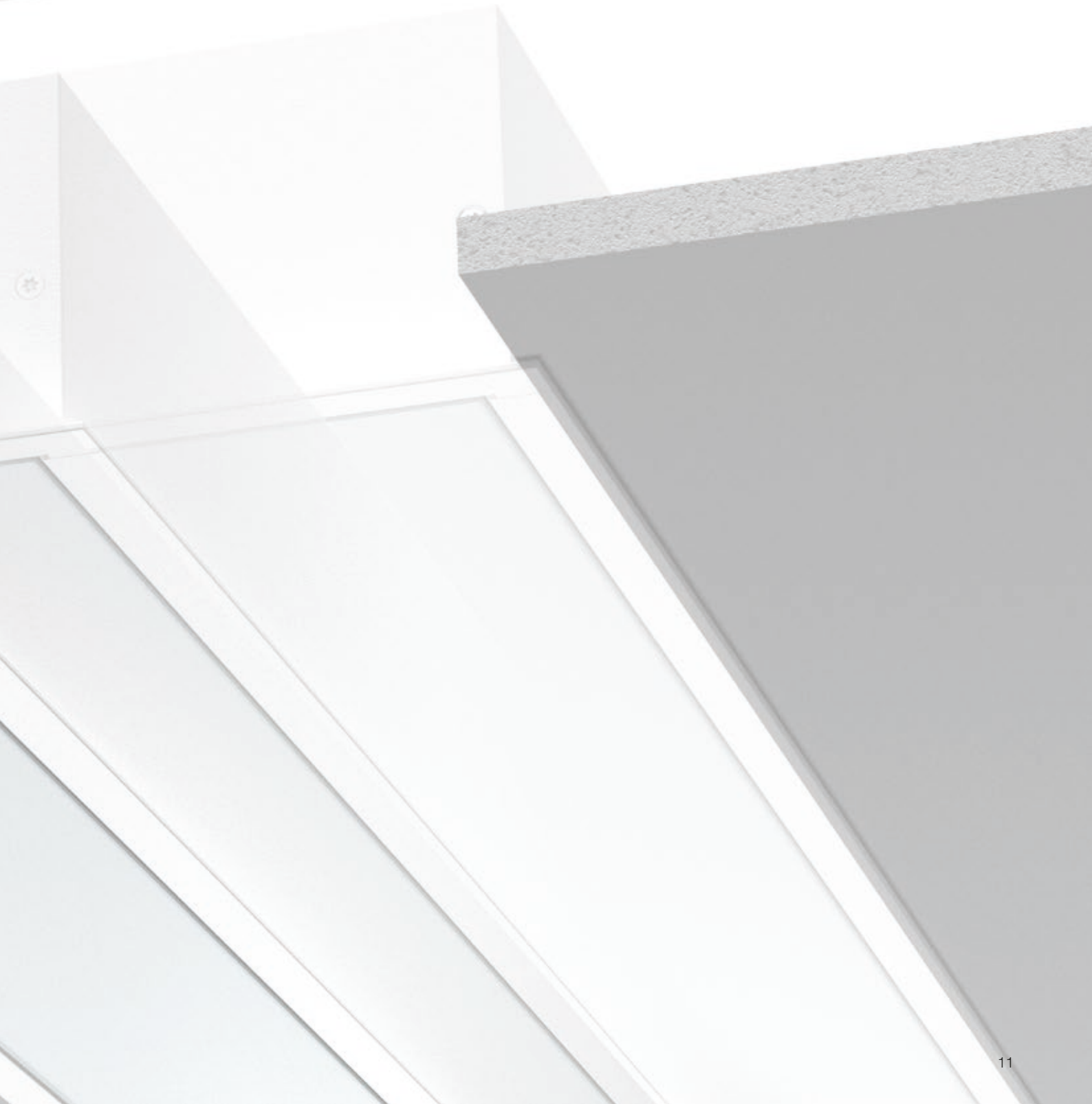
Einbau-, Anbau- und Pendelleuchten

Individuelle Breiten und Längen

Maximum an echter Flexibilität

Zeit, Geld und Nerven sparen

200



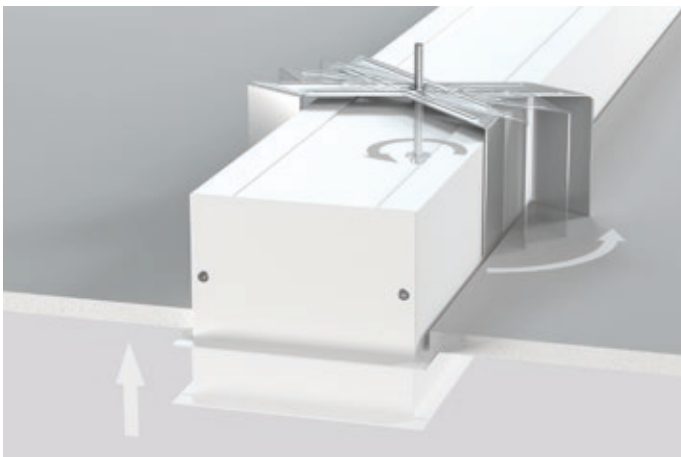
# LESS IS MORE vario

Meine Stärken im Detail



## + Mit leuchtendem Beispiel voran

Unsere energieeffizienten Lichtlösungen sind der Schlüssel zu einer umweltfreundlichen und kosteneffizienten Beleuchtung. Modernste (LED-)Technologie gepaart mit innovativem Design sorgen nicht nur für brillantes Licht, sondern helfen Ihnen auch spürbar Energie und damit bares Geld zu sparen. Profitieren Sie von der Langlebigkeit unserer Leuchten, den reduzierten Betriebskosten und einem geringeren ökologischen Fußabdruck.



## + Montier mich einfach

Warum die LESS IS MORE VARIO der absolute Installateurs-Liebling ist? Wegen der kinderleichten Befestigung mittels vormontiertem SBS-Montagesystem. Einsetzen - drehen - fertig. Einfacher geht's kaum.

Die Ratz-Fatz-Montage macht auch vor der Pendelleuchten-Version nicht halt. Die flexible 2-Punkt-Stahlseilabhangung ist sowohl frei positionier- als auch stufenlos hohenverstellbar.



## + Blenden? Ich doch nicht

Angenehmes, blendfreies Licht am Arbeitsplatz ist ein echtes Muss: Unser hochwertiger Diffusor aus vergilbungsfreiem Kunststoff (PMMA) mit mikroprismatischen Strukturen macht's moglich. Durch das speziell aufeinander abgestimmte 2-Komponenten-Optiksystem verbessert sich zudem nicht nur die Beleuchtungsqualitat, auch der Sehkomfort am Bildschirmarbeitsplatz wird optimiert. So steigern Sie neben der Effizienz auch das personliche Wohlbefinden in Ihrem Arbeitsumfeld.



LESS IS MORE vario

Variable Längen und Breiten



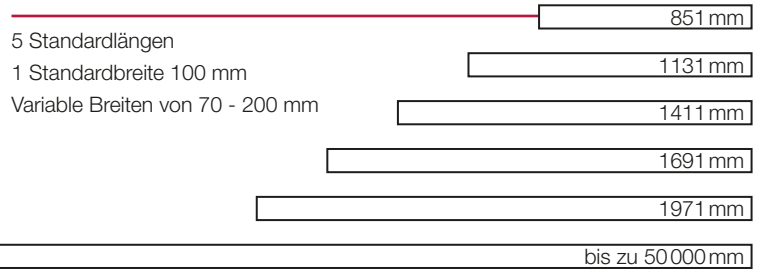
## Licht(blick)

- ⊕ Leuchtenlichtausbeute bis zu 146 lm/W.
- ⊕ Leuchtenlichtstrom bis zu 7150 lm.
- ⊕ Farbtemperatur 3000 K und 4000 K.
- ⊕ Farbwiedergabe Ra > 80.
- ⊕ UGR ≤ 19 (Standardbreite 100 mm).
- ⊕ LED-Lebensdauer 50000 h (L90/B50).
- ⊕ Farbtoleranzen 3-fach MacAdam (3 SDCM).



# LESS IS MORE vario

Auf einen Blick

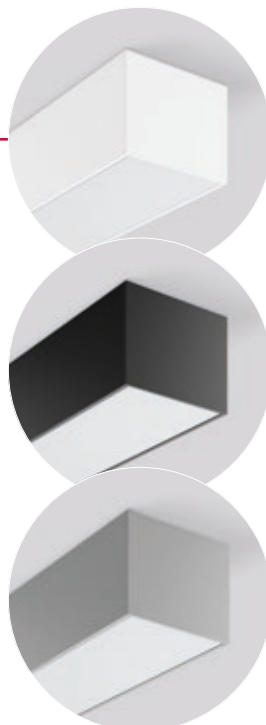


Durchgehende Lichtlinien bis 50 m  
1 Standardbreite 100 mm  
Variable Breiten von 70 - 200 mm

Einbauleuchten  
Anbauleuchten  
Pendelleuchten

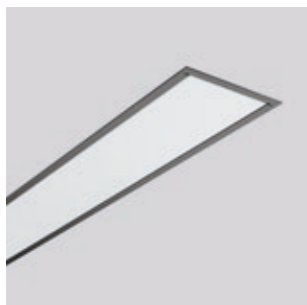


3 Farben



# LESS IS MORE vario

## Produktübersicht

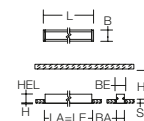


### Decken- und Wandinbauleuchten | LESS IS MORE vario

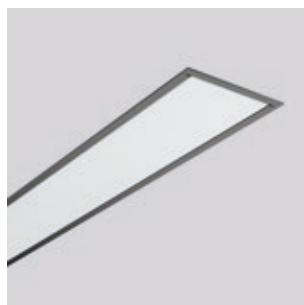
Schutzart: IP 20  
 Schutzklasse: I  
 Deckenstärke S: 10-30 mm  
 Schlagfestigkeit: IK03

Gehäuse Aluminium-Strangpressprofil pulverbeschichtet. Endkappen Aluminium pulverbeschichtet. Diffusor aus vergilbungsfreiem Kunststoff (PMMA) mikroprismatisch. Speziell aufeinander abgestimmtes 2-Komponenten-Optiksystem für blendfreies Licht am Arbeitsplatz (bildschirmgerecht gemäß DIN EN 12464-1). Deckenbefestigung mit vormontiertem SBS-Montagesystem. Austauschbare und herausnehmbare LED-Einheit mit integriertem Betriebsgerät. Für Durchgangsverdrahtung geeignet. Andere Längen und Breiten auf Anfrage.

Lieferbare Farben (X): 2 = weiß, 3 = schwarz, 4 = silber



Bestellnummer	Abmessungen [mm]	Lichtfarbe	Leuchtenlichtstrom [lm]	Systemleistung [W]	Systemeffizienz <sup>9)</sup> [lm/W]	UGR	Steuerung	Preisgruppe 21
<b>Decken- und Wandinbauleuchten</b>								
<b>Länge L 867 mm, LA 852 x BA 115 mm, HE 103 mm, HEL 103 mm</b>								
312690.00X	L 867, B 124, H 2	830	1600	13	123	18	on/off	
312690.00X.76	L 867, B 124, H 2	830	1600	13	123	18	DALI	
312690.00X.1	L 867, B 124, H 2	840	1650	13	127	18,1	on/off	
312690.00X.1.76	L 867, B 124, H 2	840	1650	13	127	18,1	DALI	
<b>Länge L 1147 mm, LA 1132 x BA 115 mm, HE 103 mm, HEL 103 mm</b>								
312691.00X	L 1147, B 124, H 2	830	2150	17	126	18,1	on/off	
312691.00X.76	L 1147, B 124, H 2	830	2150	17	126	18,1	DALI	
312691.00X.1	L 1147, B 124, H 2	840	2200	17	129	18,2	on/off	
312691.00X.1.76	L 1147, B 124, H 2	840	2200	17	129	18,2	DALI	
<b>Länge L 1427 mm, LA 1412 x BA 115 mm, HE 103 mm, HEL 103 mm</b>								
312692.00X	L 1427, B 124, H 2	830	2700	21	129	18	on/off	
312692.00X.76	L 1427, B 124, H 2	830	2700	21	129	18	DALI	
312692.00X.1	L 1427, B 124, H 2	840	2800	21	133	18,1	on/off	
312692.00X.1.76	L 1427, B 124, H 2	840	2800	21	133	18,1	DALI	
<b>Länge L 1707 mm, LA 1692 x BA 115 mm, HE 103 mm, HEL 103 mm</b>								
312693.00X	L 1707, B 124, H 2	830	3250	26	125	18	on/off	
312693.00X.76	L 1707, B 124, H 2	830	3250	26	125	18	DALI	
312693.00X.1	L 1707, B 124, H 2	840	3350	26	129	18,1	on/off	
312693.00X.1.76	L 1707, B 124, H 2	840	3350	26	129	18,1	DALI	
<b>Länge L 1987 mm, LA 1972 x BA 115 mm, HE 103 mm, HEL 103 mm</b>								
312694.00X	L 1987, B 124, H 2	830	3800	29	131	18,1	on/off	
312694.00X.76	L 1987, B 124, H 2	830	3800	29	131	18,1	DALI	
312694.00X.1	L 1987, B 124, H 2	840	3950	29	136	18,2	on/off	
312694.00X.1.76	L 1987, B 124, H 2	840	3950	29	136	18,2	DALI	

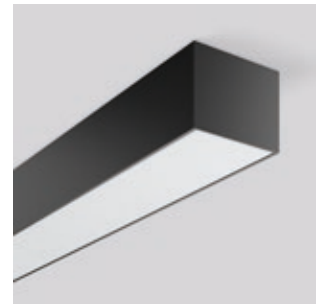
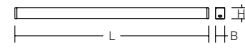


### Decken- und Wandleuchten | LESS IS MORE vario

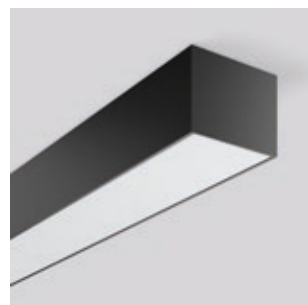
Schutzart: IP 20  
 Schutzklasse: I  
 Schlagfestigkeit: IK03

Gehäuse Aluminium-Strangpressprofil pulverbeschichtet. Endkappen Aluminium pulverbeschichtet, ohne sichtbare Schrauben. Diffusor aus vergilbungsfreiem Kunststoff (PMMA) mikroprismatisch. Speziell aufeinander abgestimmtes 2-Komponenten-Optiksystem für blendfreies Licht am Arbeitsplatz (bildschirmgerecht gemäß DIN EN 12464-1). Austauschbare und herausnehmbare LED-Einheit mit integriertem Betriebsgerät. Für Durchgangsverdrahtung geeignet. Andere Längen und Breiten auf Anfrage.

Lieferbare Farben (X): 2 = weiß, 3 = schwarz, 4 = silber



Bestellnummer	Abmessungen [mm]	Lichtfarbe	Leuchtenlichtstrom [lm]	Systemleistung [W]	Systemeffizienz* [lm/W]	UGR	Steuerung
<b>Decken- und Wandleuchten ohne Baldachin</b>							
<b>Preisgruppe 21</b>							
<b>Länge L 851 mm</b>							
312685.00X	L 851, B 110, H 88	830	1600	13	123	18	on/off
312685.00X.76	L 851, B 110, H 88	830	1600	13	123	18	DALI
312685.00X.1	L 851, B 110, H 88	840	1650	13	127	18,1	on/off
312685.00X.1.76	L 851, B 110, H 88	840	1650	13	127	18,1	DALI
<b>Länge L 1131 mm</b>							
312686.00X	L 1131, B 110, H 88	830	2150	17	126	18,1	on/off
312686.00X.76	L 1131, B 110, H 88	830	2150	17	126	18,1	DALI
312686.00X.1	L 1131, B 110, H 88	840	2200	17	129	18,2	on/off
312686.00X.1.76	L 1131, B 110, H 88	840	2200	17	129	18,2	DALI
<b>Länge L 1411 mm</b>							
312687.00X	L 1411, B 110, H 88	830	2700	21	129	18	on/off
312687.00X.76	L 1411, B 110, H 88	830	2700	21	129	18	DALI
312687.00X.1	L 1411, B 110, H 88	840	2800	21	133	18,1	on/off
312687.00X.1.76	L 1411, B 110, H 88	840	2800	21	133	18,1	DALI
<b>Länge L 1691 mm</b>							
312688.00X	L 1691, B 110, H 88	830	3250	26	125	18	on/off
312688.00X.76	L 1691, B 110, H 88	830	3250	26	125	18	DALI
312688.00X.1	L 1691, B 110, H 88	840	3350	26	129	18,1	on/off
312688.00X.1.76	L 1691, B 110, H 88	840	3350	26	129	18,1	DALI
<b>Länge L 1971 mm</b>							
312689.00X	L 1971, B 110, H 88	830	3800	29	131	18,1	on/off
312689.00X.76	L 1971, B 110, H 88	830	3800	29	131	18,1	DALI
312689.00X.1	L 1971, B 110, H 88	840	3950	29	136	18,2	on/off
312689.00X.1.76	L 1971, B 110, H 88	840	3950	29	136	18,2	DALI



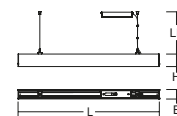
# LESS IS MORE vario

## Produktübersicht



### Pendelleuchten | LESS IS MORE vario - direkt

Schutzart: IP 20  
 Schutzklasse: I  
 Schlagfestigkeit: IK03  
 Pendellänge LP: 2000 mm



Gehäuse Aluminium-Strangpressprofil pulverbeschichtet. Endkappen Aluminium pulverbeschichtet, ohne sichtbare Schrauben. Diffusor aus vergilbungsfreiem Kunststoff (PMMA) mikroprismatisch. Speziell aufeinander abgestimmtes 2-Komponenten-Optiksystem für blendfreies Licht am Arbeitsplatz (bildschirmgerecht gemäß DIN EN 12464-1). Austauschbare und herausnehmbare LED-Einheit mit integriertem Betriebsgerät. 2-Punkt Stahlseilabhängung frei positionierbar und stufenlos höhenverstellbar oder gewünschte Sonderlängen auf Anfrage. Baldachin Aluminium pulverbeschichtet. Für Durchgangsverdrahtung geeignet. Andere Längen und Breiten auf Anfrage.

Lieferbare Farben (X): 2 = weiß, 3 = schwarz, 4 = silber

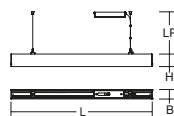
Bestellnummer	Abmessungen [mm]	Lichtfarbe	Leuchtenlichtstrom [lm]	Systemleistung [W]	Systemeffizienz* [lm/W]	UGR	Steuerung	Preisgruppe 21
<b>Pendelleuchten mit Baldachin - Lichtaustritt direkt</b>								
<b>Länge L 851 mm</b>								
312695.00X	L 851, B 110, H 88	830	1600	13	123	18	on/off	
312695.00X.76	L 851, B 110, H 88	830	1600	13	123	18	DALI	
312695.00X.1	L 851, B 110, H 88	840	1650	13	127	18,1	on/off	
312695.00X.1.76	L 851, B 110, H 88	840	1650	13	127	18,1	DALI	
<b>Länge L 1131 mm</b>								
312696.00X	L 1131, B 110, H 88	830	2150	17	126	18,1	on/off	
312696.00X.76	L 1131, B 110, H 88	830	2150	17	126	18,1	DALI	
312696.00X.1	L 1131, B 110, H 88	840	2200	17	129	18,2	on/off	
312696.00X.1.76	L 1131, B 110, H 88	840	2200	17	129	18,2	DALI	
<b>Länge L 1411 mm</b>								
312697.00X	L 1411, B 110, H 88	830	2700	21	129	18	on/off	
312697.00X.76	L 1411, B 110, H 88	830	2700	21	129	18	DALI	
312697.00X.1	L 1411, B 110, H 88	840	2800	21	133	18,1	on/off	
312697.00X.1.76	L 1411, B 110, H 88	840	2800	21	133	18,1	DALI	
<b>Länge L 1691 mm</b>								
312698.00X	L 1691, B 110, H 88	830	3250	26	125	18	on/off	
312698.00X.76	L 1691, B 110, H 88	830	3250	26	125	18	DALI	
312698.00X.1	L 1691, B 110, H 88	840	3350	26	129	18,1	on/off	
312698.00X.1.76	L 1691, B 110, H 88	840	3350	26	129	18,1	DALI	
<b>Länge L 1971 mm</b>								
312699.00X	L 1971, B 110, H 88	830	3800	29	131	18,1	on/off	
312699.00X.76	L 1971, B 110, H 88	830	3800	29	131	18,1	DALI	
312699.00X.1	L 1971, B 110, H 88	840	3950	29	136	18,2	on/off	
312699.00X.1.76	L 1971, B 110, H 88	840	3950	29	136	18,2	DALI	

### Pendelleuchten | LESS IS MORE vario - direkt/indirekt

Schutzart: IP 20  
 Schutzklasse: I  
 Schlagfestigkeit: IK03  
 Pendellänge LP: 2000 mm

Gehäuse Aluminium-Strangpressprofil pulverbeschichtet. Endkappen Aluminium pulverbeschichtet, ohne sichtbare Schrauben. Diffusor aus vergilbungsfreiem Kunststoff (PMMA) mikroprismatisch. Speziell aufeinander abgestimmtes 2-Komponenten-Optiksystem für blendfreies Licht am Arbeitsplatz (bildschirmgerecht gemäß DIN EN 12464-1). Bei DALI-Varianten ist der Lichtaustritt direkt/indirekt getrennt schaltbar. Austauschbare und herausnehmbare LED-Einheit mit integriertem Betriebsgerät. 2-Punkt Stahlseilabhängung frei positionierbar und stufenlos höhenverstellbar oder gewünschte Sonderlängen auf Anfrage. Baldachin Aluminium pulverbeschichtet. Für Durchgangsverdrahtung geeignet. Andere Längen und Breiten auf Anfrage.

Lieferbare Farben (X): 2 = weiß, 3 = schwarz, 4 = silber



Bestellnummer	Abmessungen [mm]	Lichtfarbe	Leuchtenlichtstrom [lm]	Systemleistung [W]	Systemeffizienz <sup>#</sup> [lm/W]	UGR	Steuerung
<b>Pendelleuchten mit Baldachin - Lichtaustritt direkt 65%, indirekt 35%</b>							
<b>Preisgruppe 21</b>							
<b>Länge L 851 mm</b>							
312700.00X	L 851, B 110, H 88	830	3050	23	133	14,5	on/off
312700.00X.76	L 851, B 110, H 88	830	3050	23	133	14,5	DALI
312700.00X.1	L 851, B 110, H 88	840	3200	23	139	14,6	on/off
312700.00X.1.76	L 851, B 110, H 88	840	3200	23	139	14,6	DALI
<b>Länge L 1131 mm</b>							
312701.00X	L 1131, B 110, H 88	830	3600	27	133	15,1	on/off
312701.00X.76	L 1131, B 110, H 88	830	3600	27	133	15,1	DALI
312701.00X.1	L 1131, B 110, H 88	840	3800	27	141	15,3	on/off
312701.00X.1.76	L 1131, B 110, H 88	840	3800	27	141	15,3	DALI
<b>Länge L 1411 mm</b>							
312702.00X	L 1411, B 110, H 88	830	5000	36	139	14,7	on/off
312702.00X.76	L 1411, B 110, H 88	830	5000	36	139	14,7	DALI
312702.00X.1	L 1411, B 110, H 88	840	5250	36	146	14,9	on/off
312702.00X.1.76	L 1411, B 110, H 88	840	5250	36	146	14,9	DALI
<b>Länge L 1691 mm</b>							
312703.00X	L 1691, B 110, H 88	830	5450	40	136	14,9	on/off
312703.00X.76	L 1691, B 110, H 88	830	5450	40	136	14,9	DALI
312703.00X.1	L 1691, B 110, H 88	840	5750	40	144	15,1	on/off
312703.00X.1.76	L 1691, B 110, H 88	840	5750	40	144	15,1	DALI
<b>Länge L 1971 mm</b>							
312704.00X	L 1971, B 110, H 88	830	6800	49	139	14,8	on/off
312704.00X.76	L 1971, B 110, H 88	830	6800	49	139	14,8	DALI
312704.00X.1	L 1971, B 110, H 88	840	7150	49	146	15	on/off
312704.00X.1.76	L 1971, B 110, H 88	840	7150	49	146	15	DALI





**LESS IS MORE vario**

**Ideal für den 1:1 Austausch**

**Energieverbrauch nachhaltig senken**

**Lichtqualität steigern**



1983



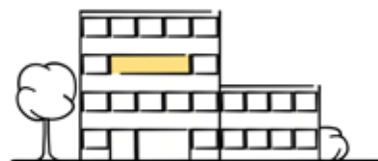
# LICHTMANAGEMENTSYSTEME

## Übersicht



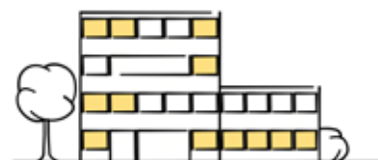
### light control +<sup>3</sup> Economy Multi DALI

Der unschlagbare Preis-/Leistungs-Sieger für kleinere Installationen. Das System vereint eine einfache Inbetriebnahme über das Smartphone, geringen Verdrahtungsaufwand und flexible Konfiguration und ist damit ideal für **Gruppenbüros, Konferenzräume und Klassenzimmer** geeignet. Über die DALI-Anschlüsse lassen sich auch programmierbare Taster und Sensoren einbinden, um eine noch größere Energieeinsparung erreichen zu können. Das System verfügt über eine integrierte Echtzeituhr und kann daher auch zur Einrichtung von circadianen Farbverläufen (HCL) eingesetzt werden.



### Casambi smart+free

Das drahtlose Bluetooth®-Lichtmanagementsystem für ein Maximum an Funktionen und Konfigurationsmöglichkeiten. **Casambi smart+free Lösungen eignen sich besonders für Anwendungen, bei denen eine drahtlose Vernetzung notwendig ist.** Die Module sind auch zum nachträglichen Einbau in bestehenden Leuchten geeignet, da lediglich eine Spannungsversorgung notwendig ist. Bei Leuchten mit der Artikelnummer-Endung .730 ist das Modul bereits integriert. Mit Zubehörartikeln aus dem umfangreichen Casambi-Ecosystem kann das System nach individuellen Bedürfnissen konfiguriert werden. Die Integration ist dabei sehr intuitiv und kann von Anwendern auch ohne Vorkenntnisse in wenigen Minuten abgeschlossen werden.



Download on the  
App Store



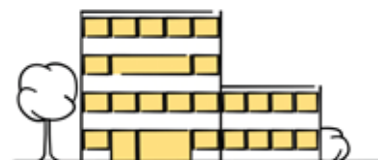
GET IT ON  
Google Play

Casambi App - jetzt downloaden!



### light control +<sup>3</sup> Professional IoT






Die Zukunft der automatisierten Beleuchtungssteuerung: Das RZB IoT-System. Tageslichtabhängige Regelung und dynamische Lichtsteuerung bis hin zur circadianen Tageslichtsimulation im Rahmen des Human Centric Lighting (HCL) lassen sich problemlos realisieren. Darüber hinaus lässt sich die Steuerung ganz einfach vernetzen, um Leuchtendaten auch für andere Systeme zur Verfügung zu stellen. Automatische Abschaltfunktionen sparen Energie und Geld. All das kann raum- und etagenübergreifend konfiguriert werden.



#### Sie haben das passende System für sich noch nicht gefunden?

Neben den hier abgebildeten Systemen erstellen wir Ihnen gerne eine maßgeschneiderte Steuerung für Ihr Projekt. Bitte kontaktieren Sie Ihren zuständigen Vertriebsmitarbeiter vor Ort (siehe Umschlag Innenseite) oder unsere Planungsabteilung unter der Mailadresse [ims@rzb-leuchten.de](mailto:ims@rzb-leuchten.de) oder unter der Telefon-Nr. **0951 7909-396**.



	<b>light control +<sup>3</sup></b> <b>Economy</b> <b>Multi DALI</b> 	<b>Casambi</b> <b>smart+free</b> 	<b>light control +<sup>3</sup></b> <b>Professional</b> <b>IoT</b> 
Anwendung	Einzelraum	Drahtlose Vernetzung	Gebäudesteuerung
Kombinierbar mit			
Kommunikation	drahtgebunden	drahtlos	drahtgebunden
Vorraussetzungen Infrastruktur	L, N, PE, DA, DA	L, N, PE	L, N, PE, DA, DA
Inbetriebnahme	do-it-yourself (DIY)	do-it-yourself (DIY)	RZB-Fachpersonal
Konfiguration	App, Plug & Play	App, Fernzugriff	PC-Tool, Fernzugriff
Bedienung	Schalter, Taster, App	Schalter, Taster, App	Schalter, Taster, App, Webzugriff
Anzahl Leuchten (1 EVG) <small>(Anzahl der Leuchten ist abhängig von der EVG-Anzahl in der Leuchte)</small>	32	bis zu 64 abhängig vom Modul	128
Anzahl Sensoren / Tasterkoppler <small>(Präsenz, Bewegung)</small>	4	1 je Modul	126
Dimmbar	✓	✓	✓
Bewegungs- / Präsenzerfassung	✓	✓	✓
Tageslichtabhängige Steuerung	✓	✓	✓
Szenen / Gruppen	✓	✓	✓
Timer / Kalenderfunktionen	✓	✓	✓
HCL / Tunable White	✓	✓	✓
RGB		✓	✓
Netzwerkintegration		✓	✓
Fernzugriff: Programmierung, Bedienung, Wartung		✓	✓
IoT ready		✓	✓
Predictive Maintenance, Monitoring, Leuchtdaten auslesen			✓
Beacon für Indoor Navigation, Tracking, Asset Management		✓	
Leuchten mit der Bestellnummer-Endung	.76 (DALI)	.730 (smart+free)	.76 (DALI)



**LESS IS MORE vario**

**Ideal auch für die Beleuchtung in Ihren Neubauprojekten**

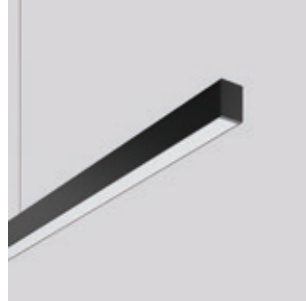
# LESS IS MORE vario

Entdecke die Möglichkeiten...

## Weitere Leuchten, passend zu dieser Serie:



⊕ LESS IS MORE 21



⊕ LESS IS MORE 27



⊕ LESS IS MORE 50

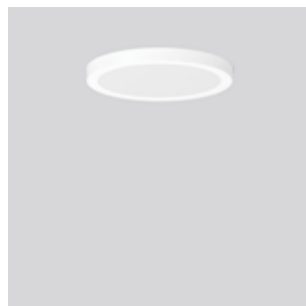


⊕ LESS IS MORE BEAMLINER

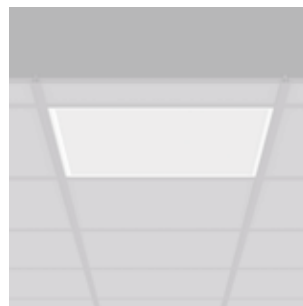
## Weitere Leuchten, ideal für Ihre Sanierungsprojekte:



⊕ PLANADO



⊕ TRIXY



⊕ SIDELITE ECO



⊕ TOLEDO FLAT+

## Höchste Produkt- und Beratungsqualität

### ⊕ Sicherheit

Wir sind Ihr zuverlässiger Partner. Von der ersten Idee bis zur Umsetzung und weit darüber hinaus begleiten wir Ihr Projekt. Persönlich, leidenschaftlich und individuell. Durch exzellente Fachkompetenz, höchste Produktqualität und Serviceleistungen wie Lichtplanung, Wirtschaftlichkeitsanalyse und Inbetriebnahme werden wir den hohen Ansprüchen aller am Planungsprozess Beteiligten gerecht.

- ✓ Bereitstellung von BIM-Dateien
- ✓ einfache und schnelle Montage
- ✓ Qualität und lange Garanzzeiten

### ⊕ Garantie

Die Fertigung qualitativ hochwertiger Lichtlösungen ist unsere Passion. Unsere Produkte werden mit größter Sorgfalt entwickelt und gefertigt. Neben SMART TECHNOLOGY und EXCELLENT DESIGN folgen wir dem Anspruch, entlang der gesamten Wertschöpfungskette bis zum After Sales Service Leuchten höchster Qualität zu produzieren. Aus Überzeugung gewähren wir Ihnen daher nun auch OHNE vorherige Registrierung Ihres Objektes auf LED-Leuchten 5 Jahre und auf Sicherheitsbeleuchtung 2 Jahre Herstellergarantie ab Rechnungsdatum. Garantiebedingung unter [rzb.de/de/service/garantie](http://rzb.de/de/service/garantie)

RZB - Für einen spürbaren Mehrwert.



**RZB**  
**Rudolf Zimmermann,**  
**Bamberg GmbH**

Rheinstraße 16  
96052 Bamberg  
Deutschland

(D, A, CH)  
Telefon +49 951 79 09-0

[www.rzb.de](http://www.rzb.de)  
[info@rzb-leuchten.de](mailto:info@rzb-leuchten.de)

