

EX-LEUCHTEN



**Fokussierter Blick**  
mit Erfahrung und Kompetenz

Explosiongeschützte Leuchten von Schuch

 **SCHUCH**

# ERFAHRUNG MACHT DEN UNTERSCHIED

Die Marke SCHUCH steht für viele Erfolgsgeschichten. Ganz besonders aber für die Erfolgsgeschichte im Bereich explosionsgeschützter Leuchten.

Der Schutz explosionsgefährdeter Betriebsstätten stellt weitaus höhere und anspruchsvollere Anforderungen an einen Leuchtenhersteller als der Einsatz technischer Leuchten in anderen industriellen Bereichen. Die Entwicklung, Konstruktion und Fertigung explosionsgeschützter Leuchten erfordert daher umfangreiches Expertenwissen, profunde Kenntnisse der Normen und Betreibervorschriften sowie jede Menge Erfahrung. Fehler und Nachlässigkeiten aufgrund unzureichenden Wissens oder fehlender Erfahrung können für die Kunden schnell existenzielle Folgen haben.

”

1900

*Kein Unternehmen kann bei explosionsgeschützten Leuchten auf eine längere Erfahrung zurückblicken als SCHUCH, denn bereits ab dem Jahr 1900 erfolgte der Einstieg in den Explosionsschutz. Über Generationen hinweg haben wir uns einen Erfahrungsschatz aufgebaut, der in der Branche einmalig ist.*

*Carlo Wolf — Geschäftsleitung*

“

## KOMPETENZ GIBT SICHERHEIT

Kompetenz muss man sich erarbeiten. Wir haben daher von Anfang an auf die Bündelung aller Aktivitäten im eigenen Haus gesetzt. Eine Strategie, die wir bis heute konsequent verfolgen.



### Kompetenzzentrum Explosionsschutz

- Forschung
- Entwicklung
- Innovation
- zertifiziertes Laborzentrum
- Normungsarbeit
- Zusammenarbeit mit Universitäten und Prüfstellen
- Neuester Stand der Technik
- Kundenspezifische Sonderlösungen
- Eigener Werkzeugbau
- Enge Zusammenarbeit mit LED- und Kunststoffherstellern

### Mitarbeit in nationalen und internationalen Normungsgremien

Die frühzeitige Kenntnis über Entwicklungen im Normungsbereich ist für die Konstruktion explosionsgeschützter Leuchten von überragender Bedeutung. Seit Jahrzehnten sind wir hier sehr aktiv.

Aktuell ist der Leiter unserer Ex-Entwicklungsabteilung Vorsitzender sowohl des deutschen Arbeitskreises, als auch des internationalen IEC-Arbeitskreises für explosionsgeschützte Leuchten, den beiden bedeutendsten Gremien für diesen Bereich.

**DKE**

**IEC**

# MARKTPRÄGENDE INNOVATIONEN

SCHUCH ist Pionier und Innovationsführer auf dem Gebiet explosionsgeschützter Leuchten. Insbesondere die Entwicklung moderner Ex-Langfeldleuchten ist untrennbar mit dem Namen SCHUCH verbunden.

**1910**

Die erste **Bergwerksarmatur**. Sie wird in großen Mengen in den Kohlegruben im Saarland und dem Ruhrgebiet eingesetzt, sogar international bis in die Minen nach Südafrika verkauft.

**1929**

Das umfangreiche Programm umfasste bereits schlagwetter- und explosions sichere Gussleuchten, Abzweigdosens, Schalter und Fassungen

**1986**

SCHUCH stellt nach umfangreicher Entwicklungsarbeit die **weltweit erste EX-Langfeldleuchte mit elektronischem Vorschaltgerät** vor.

**1989**

Markteinführung der **weltweit ersten Ex-Langfeldleuchte für 2-Stiftsockel-Leuchtstofflampen**. Eine bahnbrechende Lösung, denn zum ersten Mal können überall verfügbare Standard-Leuchtstofflampen auch in Ex-Leuchten eingesetzt werden.

**1998**

**Weltweit erste Ex-Zulassung eines EVGs mit „End-of-Life“-Abschaltung**, die eine Sicherheitslücke im Betrieb von explosionsgeschützten Leuchten schließt. Unmittelbar danach wird diese technologische Neuerung verbindlich in den Normenstand aufgenommen.

**2016**

**ExeLed 1, die weltweit 1. Ex-Langfeldleuchte mit innovativer Vergusstechnologie der LED-Module** wird in den Markt eingeführt.

**HEUTE**

Durch die konsequente Umsetzung innovativer LED-Lösungen in allen Teilbereichen verfügen wir heute über ein einzigartig breites und tiefes Sortiment modernster explosionsgeschützter LED-Leuchten.

Auszug unserer Meilensteine im Bereich explosionsgeschützter Leuchten.



# VERTRAUEN IST UNSER FUNDAMENT

**Der beste Beweis guter Arbeit sind zufriedene Kunden.**

Weltweit schätzen unsere Kunden die hohe Qualität und Zuverlässigkeit unserer Produkte. Sie vertrauen auf unsere hohe Kompetenz und über 100-jährige Erfahrung, die Ihnen die notwendige Sicherheit in explosionsgefährdeten Bereichen gibt. Dies sind nicht nur die Big Player der Öl-, Gas-, Chemie- und Pharmaindustrie, sondern auch die vielen großen, mittelständischen und kleineren Unternehmen aus allen Branchen mit explosionsgefährdeten Betriebsbereichen und Anlagen. Viele setzen seit Jahrzehnten, manche schon seit über einem Jahrhundert, auf Ex-Leuchten von SCHUCH.



## QUALITÄT MADE IN GERMANY

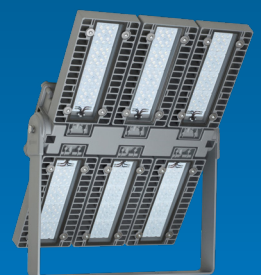
Seit den Anfängen des Unternehmens stellen wir höchste Ansprüche an die Qualität unserer Produkte.

Durch

- die eigenen Forschungs- und Entwicklungsabteilungen
- das VDE zertifizierte Laborzentrum mit hochpräzisen Mess- und Prüfeinrichtungen
- die jahrzehntelangen Entwicklungspartnerschaften
- die vertrauensvolle Zusammenarbeit mit namhaften Lieferanten
- die Konzentration der Fertigung am Standort Worms
- die hohe Fertigungstiefe
- und unsere hochmotivierten Mitarbeiterinnen und Mitarbeiter

haben wir alle qualitätsrelevanten Prozesse fest im Griff.

Alle explosionsgeschützten Leuchten sind zu 100% eigene Entwicklungen, gefertigt auf eigenen Werkzeugen am Standort Worms und damit unverwechselbare Markenprodukte Made in Germany.









Folgen Sie uns:



**...mit Leidenschaft für gutes Licht!**



Adolf Schuch GmbH • Mainzer Str. 172 • 67547 Worms [www.schuch.de](http://www.schuch.de)

