

Doppelt besser.

2Draht Türkommunikation



ELCOM.

Zusammen geht mehr.

Wenn zwei gut miteinander kommunizieren, geht alles einfacher, so wie bei der intelligenten 2Draht Technik. Sehen Sie auf den folgenden Seiten, wie sich diese zukunftsweisende Technik auf elegante Weise mit Design verbinden lässt.

Das Ergebnis sehen und nutzen alle, die zu Besuch kommen. Und alle, die diesen Besuch empfangen. 2Draht Türkommunikation von Elcom macht viel mehr möglich als nur Rufen, Sehen, Sprechen und Öffnen: Entdecken Sie jetzt die aktuellen Außen- und Innenstationen, die neuen Sets ELCOM.HOME sowie smarte Zusatzgeräte wie das Access Gate zur Einbindung des Smartphones. Technische Informationen und eine Bestellhilfe bietet Ihnen der Katalogauszug im hinteren Broschürenteil.

Technik und Design
2Draht Türkommunikation von Elcom.



Familie Lindberg
Familie Hansen



Und los.

Noch vor dem ersten Klingeln bietet Elcom klare Vorteile: Mit der verpolungssicheren 2Draht Technik gelingt eine einfache und schnelle Installation. Alles, was dazu benötigt wird, sind zwei Adern. Diese sind im Modernisierungsfall so gut wie immer vorhanden – selbst in Altbauten. Auch die Inbetriebnahme ist dank patentierter drehfix® Adressierung zügig abgehakt.

Äußerst einfach und schnell gelingt der Start auch im Haus. Alle Innenstationen der neuen Generation (mehr zu Innenstationen ab S. 20) haben eine gemeinsame Basis: die praktische Montageplatte. Sie wird direkt auf der Wand oder auf einer Unterputzdose befestigt und mit dem 2Draht Bus verbunden. Von da an wird nur noch gesteckt!

Besser aufrasten

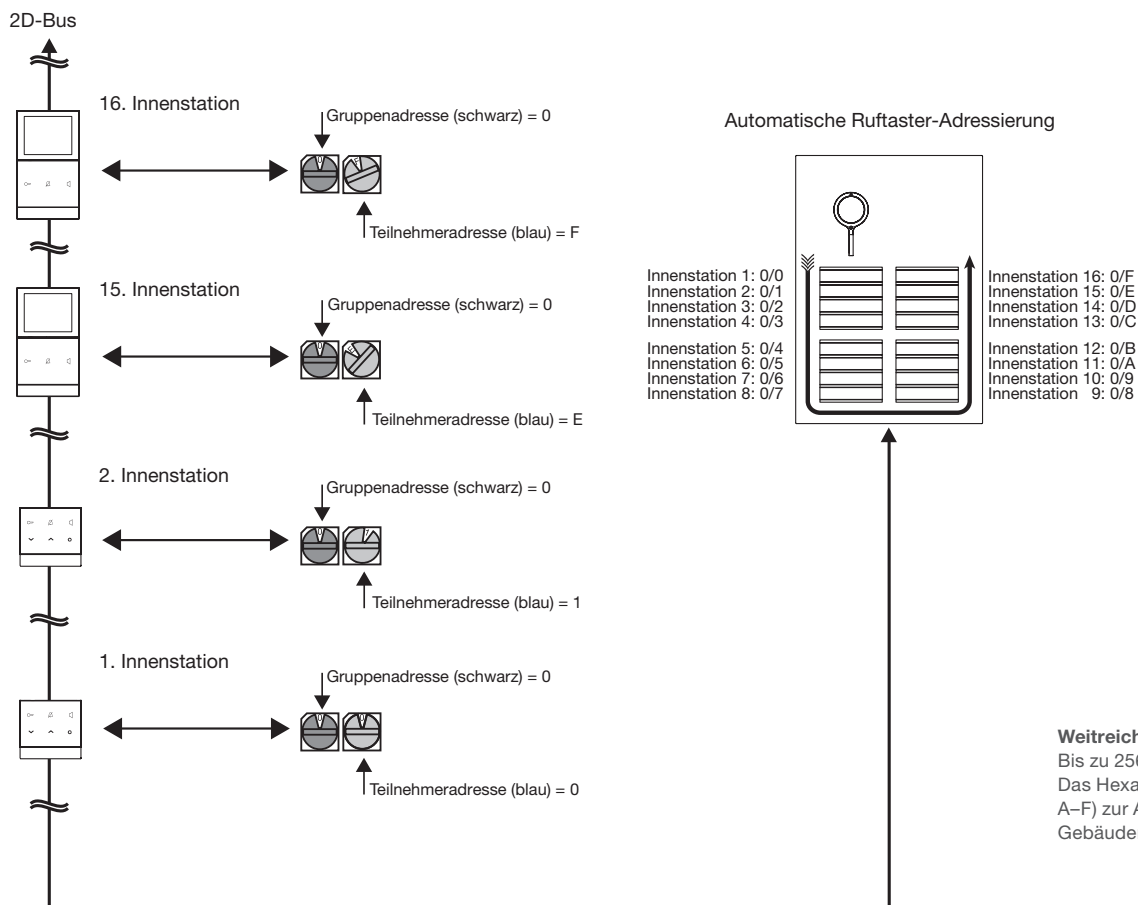
Mit der universellen Montageplatte kommt die Innenstation ELCOM.TOUCH schnell und sauber an die Wand. Und wenn später mal die Audio- gegen eine Videoanlage getauscht werden soll: einfach umstecken – fertig!



Montageplatte Innenstation
ELCOM.TOUCH und ELCOM.FON.

So schnell kann's gehen.

Keine Schulung, keine Programmierung, kein großer Aufwand: Mit dem smarten drehfix® Codierschalter ordnen Sie jeder Innenstation ihre Adresse zu: immer logisch, dauerhaft nachvollziehbar und schnell. Alles, was Sie dazu benötigen, ist ein Schraubendreher. Den Rest erledigt die Außenstation ELCOM.ONE (und auch die Außenstation der neuen Sets ELCOM.HOME, mehr dazu ab S. 22 in dieser Broschüre). Beim ersten Zuschalten der Systemspannung adressiert sie sich automatisch durch.



Weitreichend
Bis zu 256 Kombinationen möglich:
Das Hexadezimal-System (0–9 und
A–F) zur Adressierung überzeugt bei
Gebäuden mit vielen Teilnehmern.



drehfix® ist ein Patent von Hager. Damit gelingt die Adressierung auch in Zeiten der Digitalisierung ganz analog: mit einem Schraubendreher.

Alles passt zusammen.

Elcom ist Türkommunikation aus einem Guss.

Entscheiden sich Ihre Kunden für Türkommunikation von Elcom, dann investieren sie in die Gebäudeelektrik als Ganzes, denn alle Systeme der Marken Hager, Berker und Elcom passen perfekt zusammen. Seien es die Außenstationen ELCOM.ONE ohne sichtbare Verschraubungen, die Bus-Strangversorgung, die in der Hager Technikzentrale ihren Dienst verrichtet oder die variantenreichen Innenstationen ELCOM.TOUCH, die sich mit den Berker Schalterprogrammen kombinieren lassen – alles das erhalten Sie aus einer Hand. Dabei sind 2Draht Anlagen von Elcom zukunftssicher. Ist die Infrastruktur einmal angelegt, erfolgt eine Aufrüstung durch bloßes Umstecken – von Audio auf Video oder beispielsweise von zwei auf vier Teilnehmer.*

*Anlagen für 1 bis 24 Teilnehmer werden aus nur sieben Frontplattengrößen der ELCOM.ONE realisiert. Mehr Information finden Sie auf Seite 47 in dieser Broschüre oder in der Bestellhilfe 17DE0160.

Schön kontaktfreudig

Stimmige Proportionen, angenehme Materialien, pures Design: Die Außenstationen ELCOM.ONE begeistern Architekten, Planer, Bauherren – und spätestens mit ihrem Innern auch Elektrotechniker.

Abb.: Außenstation ELCOM.ONE Video für 2 Teilnehmer, REQ502Y.

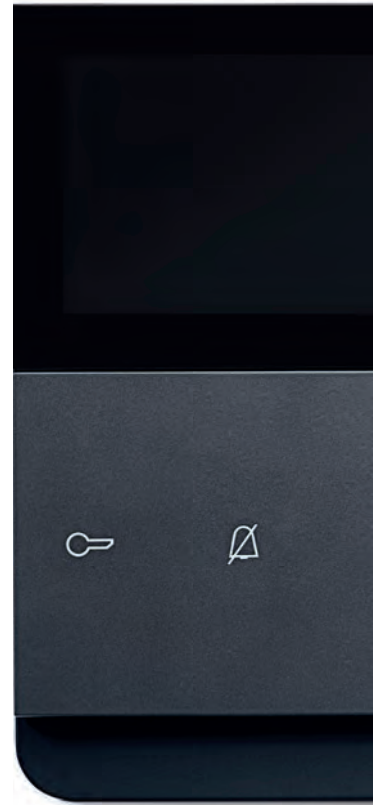


Zwei für alles
 2Draht kann Audio, Video und ist smart. Eine bekannte und bewährte Technik mit ganz viel Zukunft.

Viel mehr möglich

Die Innenstation ELCOM.TOUCH Komfort kann mehr: Acht Komfortfunktionen – zum Beispiel zum Öffnen des Garagentors und die praktische Portamat-Funktion („Arztschaltung“) – machen sie zur intelligenten Premiumlösung. Außerdem kann mit der Komfort-Innenstation auf den Bildspeicher des Access Gates zugegriffen werden. So sieht Ihr Kunde beim Nachhausekommen, wer in der Abwesenheit an der Tür geklingelt hat. Mehr zu diesem Thema gibt's ab der nächsten Seite.

01



Alles gut versorgt

Eine einzige Strangversorgung für alles: Audio und Video, zwei integrierte, potenzialfreie Relais (Licht und Türöffner) – und das alles in nur sechs Teilungseinheiten. (Strangversorgung RED011Y)

02

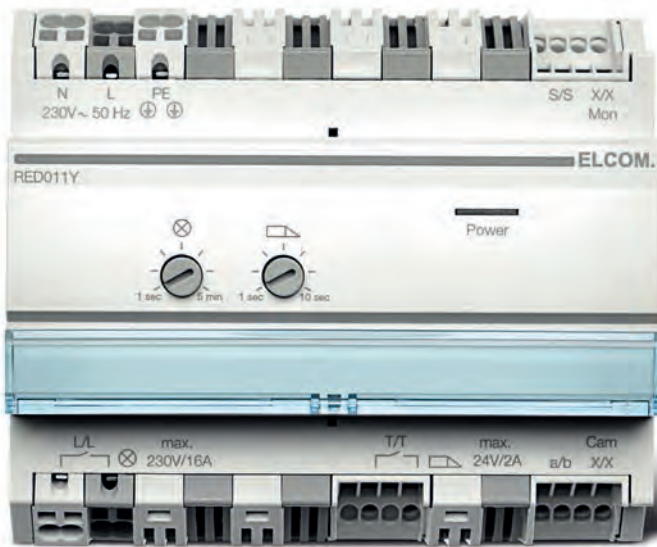


01
 Innenstation ELCOM.TOUCH Video in anthrazit matt mit abgerundetem Designrahmen.

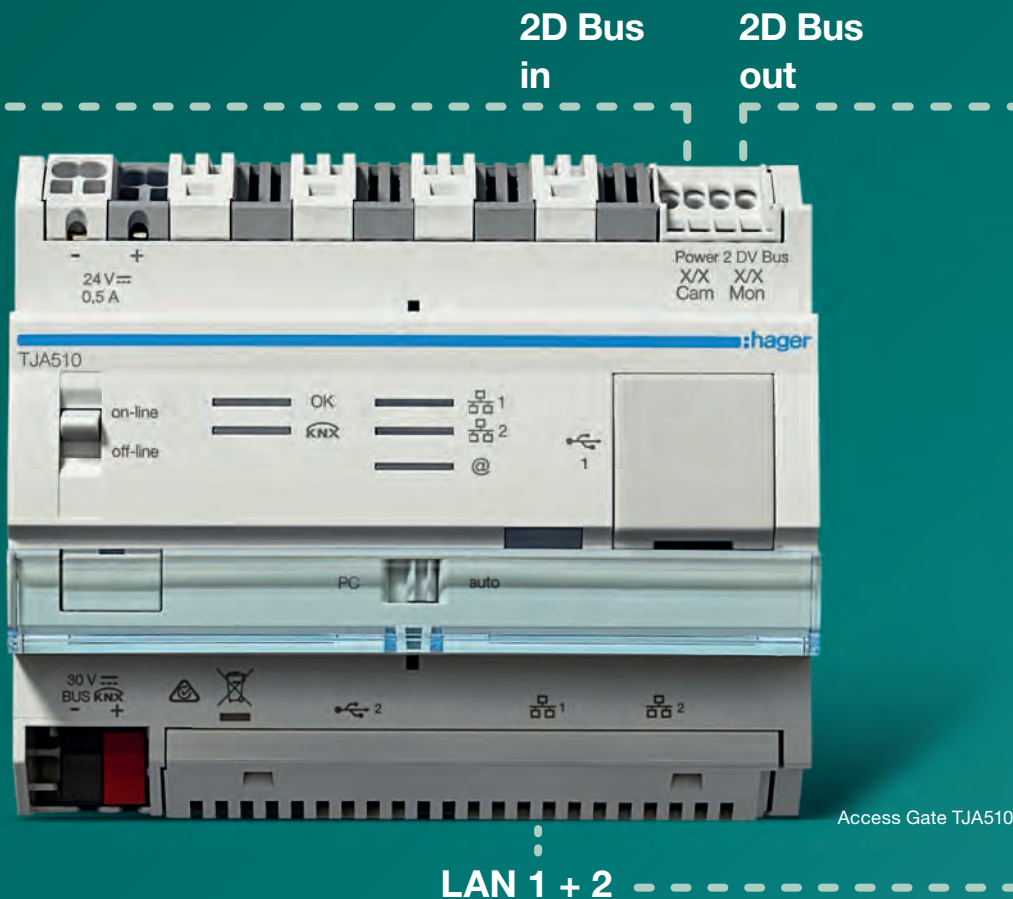
02
 Berker Q.1 in anthrazit matt.

Einfach wirtschaftlich

Beim Renovieren und Sanieren lässt sich eine 2Draht Anlage von Elcom ganz unkompliziert nachrüsten, ohne Schulung oder Programmierung. Einzige Voraussetzung: zwei Drähte der alten Türsprechanlage.



2Draht auch für unterwegs.



LAN 1 + 2

Mit dem neuen Access Gate schafft Hager die Anbindung der 2Draht Technik an das Internet und erweitert damit den Aktionsradius der Türkommunikation auf mobile Endgeräte.

Das Access Gate übersetzt das 2Draht Audio- bzw. Video-Signal in ein IP-Signal. Jetzt fehlt nur noch die App „elcom access“ und das Smartphone wird kurzerhand zur Innenstation. So müssen Ihre Kunden zukünftig keinen Besucher mehr verpassen. War dennoch mal kein Smartphone zur Hand, gibt der Bildspeicher des Access Gates Aufschluss darüber, wer zu welcher Zeit an der Haustür um Einlass gebeten hat.

Übrigens können auch externe IP-Kameras ganz einfach in den 2Draht Bus eingebunden werden.

Einfach smart werden

Das Access Gate macht das Eigenheim Ihrer Kunden smart, denn es bindet mobile Endgeräte in die Türkommunikation ein. Nur vier Schritte und das Access Gate ist einsatzbereit.



01

Access Gate mittels „Hager Pilot“ öffnen (oder via Browser drauf zugreifen)



02

Vorhandene Innen- und Außenstationen unter „Geräte“ abbilden



03

Access Gate in myHager Konto registrieren



04

Projekt an Kunden übergeben

Inbetriebnahme mittels Hager Pilot App



Access Gate
Seite 41

Elcom zum Mitnehmen.



Warum eigentlich Türkommunikation nur an der Tür stattfinden lassen? Elcom passt zum mobilen Lebensstil von heute und bietet Türkommunikation genau da, wo sie sinnvoll ist: überall. In der Wohnung, im Haus, im Garten, kurz unterwegs und ganz weit weg. Mit der passenden App „elcom access“ wird das Smartphone zur Innenstation. Ganz nach individuellem Bedarf.



Wer ist da? Wer war da?

Mit der Elcom App zeigt sich jederzeit, wer gerade an der Tür steht – und wer dort stand, als niemand zuhause war.

Temporär hinterlegt im Bildspeicher des Access Gates, nicht auf dem Smartphone.



Klar und deutlich

Liefern einen hervorragenden Ton und ein gestochen scharfes Bild: die neuen Außenstationen im Set ELCOM.HOME – mehr dazu ab S. 34.





Trifft sich bestens.

Wenn aus Technik und Design ein Ganzes wird, heißt das Hager. Dahinter steht vor allem Erwin van Handenhoven. Der leidenschaftliche Designer sorgt mit seinem Team für Elektrotechnik, die man einfach gern anschaut. Und benutzt, so wie auch die Elcom Türkommunikation.



Erwin van Handenhoven
Gestaltung war schon immer
die große Leidenschaft von
Erwin van Handenhoven, dem
Designer der Hager Group.

Aus Zwängen ergeben sich auch oft kreative Chancen. Die soll man einfach ausnutzen. Oft kann man sich damit selbst positiv überraschen.

Technik? Oder Design? Was kommt für Sie zuerst?

Das geht wirklich immer in beide Richtungen. Technik öffnet neue Möglichkeiten, sorgt aber auch für neue Verpflichtungen. Design sucht neue Wege und stellt der Technik neue Herausforderungen. Ein gutes Produkt ist die optimale Kreuzung von beidem.

Wie macht Hager aus beidem eins?

Teamarbeit. Gemeinsamer Appetit auf etwas Besseres. Keine endlosen Kämpfe, sondern: Jede Partei versucht von der anderen zu lernen. Dadurch baut man gemeinsame Expertise und gemeinsames Vertrauen auf. Das sind die besten Bedingungen für Klasse Design.

Welches Verhältnis haben Sie zur Technik?

Technik ist menschliche Vernunft. Seit der Vorgeschichte an denken wir technisch. Es gehört einfach zu unserem Dasein. Und auch die Technikgeschichte geht immer weiter, wird immer anspruchsvoller – das ist ja das Tolle! Für mich gibt es jedenfalls keine langweilige Technik auf der einen und geniale Kunst auf der anderen Seite. Technik ist wirklich Klasse. Und es ist unsere Rolle als Designer, Nutzern genau diese technische Emotionalität zu vermitteln.

„Mir reicht auch ein einfacher Klingelknopf!“ – was entgegnet Sie?

Oh, Klingelknöpfe können auch aufregend sein! Was mich dabei stört, ist das „Mir reicht“. Wenn Leute sich zu sehr zurückhalten und nur in die Vergangenheit schauen. Die digitale Welt gibt uns heute so viele neue Möglichkeiten. Es ist doch schade, sie nicht auszuprobieren.

„Unsere Produkte gehören zum Haus. Sie sind nicht Teil der Zeit oder des Zeitgeistes, wie wir das in der Architektur oder zum Beispiel von Mobiltelefonen kennen. Der Zeithorizont für unsere Produkte ist viel weiter.“

Welche Funktion hat das Design speziell bei Elcom?

Elcom Produkte sind emotionale Produkte mit Funktion. Oder umgekehrt. Türkommunikation ist ein Scharnier zwischen innen und außen. Deswegen hat sie einen so wichtigen und strategischen Platz im Hause. Sie ist ein einzigartiger „Link“ zwischen privat und öffentlich. Damit ist Türkommunikation auch ganz klar ein Image-Produkt.

Wie schaffen Sie es, Technik und Design zusammenzuführen?

Design ist eine horizontale Disziplin. Es geht darum, in Systemen zu denken, Überschneidungen zu entdecken – mit einer kraftvollen Synthese als Ergebnis. Das heißt, dass man als Designer immer vieles zusammenführt, weit mehr noch als Technik und Ästhetik. Ich denke, das ist, was diesen Beruf so aufregend macht.

Wie gehen Sie mit besonders strikten technischen Vorgaben um?

Niemals glauben, dass sie zu 100% strikt sind ... Es gibt immer so viele Möglichkeiten. Man muss sich nur die Mühe machen, sie zu finden. Trotzdem gibt es natürlich Unterschiede.

In einer Welt immer schnellerer Veränderungen und größerer Lautstärke setzt Hager mit Elcom und Berker auf Zeitlosigkeit und Understatement. Eigentlich eine analoge Tugend, oder?

Ja, unsere Produkte gehören zum Haus. Sie sind nicht Teil der Zeit oder des Zeitgeistes, wie wir das in der Architektur oder von Mobiltelefonen oder Autos kennen.

Der Zeithorizont ist für unser Design viel weiter. Außerdem wollen wir auch, dass unsere Produkte freundlich und zurückhaltend sind – damit sie neue Technologien mit echten Emotionen begleiten. Von Gadgets wollen wir weg. Uns geht's um Sinnvolles, qualitativ Hochwertiges.

Auf was können wir uns bei Elcom in der nächsten Zeit freuen?

(Überlegt kurz und lacht) Oh, sicherlich viele schöne neue Sachen. Darüber reden wir dann beim nächsten Mal, okay?

Und wie sieht Ihre Klingel zuhause aus?

Ein schönes Paar:

ELCOM.ONE und ELCOM.TOUCH – Klasse!

Ja, Äußerlichkeiten zählen.

Außenstationen von Elcom zeigen auf Anhieb: Hier geht es um den ersten Eindruck. Und den zweiten. Und den dritten.

Im Vordergrund – die kaum auftragende Frontplatte aus gebürstetem Edelstahl in purem Design.

Im Hintergrund – vorverdrahtete Technik, die nur noch ein Aufstecken erfordert.

Da die Frontplatten für Audio- und Videoversion bei gleicher Teilnehmerzahl dieselbe Größe haben, ist eine Aufrüstung auf eine Videoanlage im Handumdrehen möglich: abziehen, aufstecken, fertig. Mit anderen Worten: Elcom Türkommunikation präsentiert sich jederzeit von der besten Seite. In jeder Architektur.



ELCOM.ONE Video,
REQ501Y



ELCOM.ONE Audio,
REQ004Y



ELCOM.ONE Video
mit Zustandsanzeige, REQ614Y



ELCOM.ONE Video,
REQ524Y



ELCOM.ONE Video, REQ502Y

Außenstationen
ELCOM.ONE
Seite 47

Sicher ist sicher

Die Außenstationen ELCOM.ONE bieten keine Angriffspunkte für Vandalismus, denn die Befestigung der Frontplatte erfolgt schraubenlos. Das bringt Langfinger nicht auf dumme Gedanken.

Mehr als Innen- ansichten.

Jede Innenstation ELCOM.TOUCH ist ein Fest für die Sinne. Zurückgenommen und elegant in der Erscheinung. Klar und deutlich in Bedienung und Funktion.

Das alles gelingt durch das puristische Design: Es führt Form und Funktion ebenso unaufgeregt wie aufregend zusammen. So bietet die ELCOM.TOUCH Video mit 3,5-Zoll-Diagonale das größte Display passend zum Schalterprogramm – und eine Aufbauhöhe von gerade einmal 16 mm. Wahre Größe. Und echte Werte.

**Innenstationen
ELCOM.TOUCH
Seite 35**



**Elegante Erscheinung.
Modern, nicht modisch: Die
Innenstationen ELCOM.TOUCH
sind von so zeitloser Ästhetik,
dass sie auch morgen noch eine
gute Figur machen. Ein schönes
Stück Zukunftssicherheit.**





ELCOM.HOME Set Video, 2 Teilnehmer, REP502Y

Die neuen 2Draht Sets ELCOM.HOME punkten auf ganzer Linie. Mit einer robusten Außenstation, einer oder zwei weißen Innenstationen und Systemgeräten. Klarer Vorteil: Anders als bei den bisherigen Sets mit 1+n Technik lässt sich jetzt eine Audioanlage durch bloßes Umstecken auf eine Videoanlage aufrüsten.

Paket- Lösung.

ELCOM.HOME bringt jetzt zusammen, was es für 2Draht Technik bislang nicht gab: Außenstation und Innenstation im praktischen, kostensparenden Set. Als Audio- oder Videovariante, mit ein oder zwei Ruftastern, einer Außenstation in Weiß oder Anthrazit und einer bzw. zwei weißen Innenstationen mit eckigem Rahmen – natürlich alle in kompromissloser Elcom Qualität.

Reduzieren, ohne sich zu beschränken? Mit den neuen Sets ELCOM.HOME klappt das. Die Außenstationen mit neuem Design aus robustem Kunststoff bieten den kompletten Funktionsumfang des Schwesterprogramms ELCOM.ONE. Daher lässt sich auch hier das neue Access Gate einbinden. Materialwahl und Ausführung als Aufputzvariante senken die Investitionskosten – ohne Abstriche bei Langlebigkeit und Komfort. Die ebenfalls enthaltene Innenstation ELCOM.TOUCH ist die ideale Ergänzung: Im neutralen Weiß lässt sie sich optimal mit ausgewählten Schalterprogrammen von Berker kombinieren.

ELCOM.HOME
Seite 34

Hört, hört!

Die neue Handhörer-Innenstation ELCOM.FON bringt Türkommunikation auf den Punkt. Reduziert aufs Wesentliche, ohne Abstriche beim Komfort.

Abnehmen, hören, sprechen, öffnen: Für viele Menschen funktioniert Türkommunikation seit Jahrzehnten genau so. Ebenso einfach und zuverlässig ist ELCOM.FON – mit klarem Design, hervorragender Tonqualität und viel Wirtschaftlichkeit – ideal für große Objekte mit vielen Innenstationen.

**Innenstation
ELCOM.FON
Seite 38**



ELCOM.FON, REK241Y mit Designrahmen rund, polarweiß glänzend



ELCOM.FON, REK241Y mit Designrahmen eckig, Glas, polarweiß

Anpassungsfähig

So wie ELCOM.TOUCH folgt auch die Handhörer-Innenstation ELCOM.FON den Kundenwünschen. Dank austauschbarem Designrahmen gelingt eine Angleichung an alle Schalterprogramme von Berker – in Material, Farbe und Form.



Eine für viele

Bei ELCOM.FON dreht sich alles um Einfachheit. Selbsterklärende Funktionstasten, die Reduzierung auf die Farbvariante „Weiß“ und der austauschbare Designrahmen machen die Handhörer-Innenstation zur ansprechenden Basislösung.

Füreinander gemacht.

Elcom Innenstationen der neuen Generation bieten größte Vielseitigkeit und Anpassungsfähigkeit. Möglich macht das der Designrahmen. Mit Hilfe dieses besonderen Stilelements gelingt eine nahtlose Angleichung an die Innenarchitektur.

Dank großer Variantenvielfalt lassen sich Elcom Innenstationen perfekt mit nahezu allen Berker Designlinien kombinieren – für ein noch schöneres Miteinander bei der Wandgestaltung. Und die Bedienung? Sie ist so komfortabel und intuitiv wie bei einem Smartphone.



ELCOM.TOUCH Audio
schwarz glänzend
Rahmen: eckig,
Edelstahl, mattiert



Passend dazu:
Berker K.5 Edelstahl



ELCOM.TOUCH
polarweiß matt
Rahmen:
eckig, weiß matt



ELCOM.TOUCH
polarweiß matt
Rahmen:
eckig, Glas polarweiß



ELCOM.TOUCH
alu matt lackiert
Rahmen:
rund, anthrazit matt



ELCOM.TOUCH
alu matt lackiert
Rahmen:
eckig, alu matt lackiert



ELCOM.TOUCH
anthrazit matt lackiert
Rahmen: rund,
Edelstahl, mattiert



ELCOM.TOUCH
anthrazit matt lackiert
Rahmen: eckig,
Edelstahl, mattiert



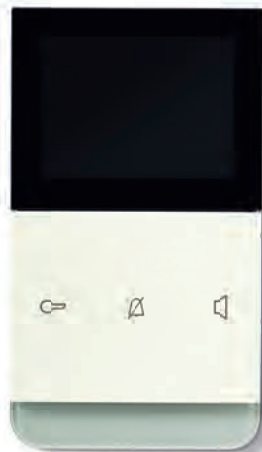
ELCOM.TOUCH
anthrazit matt lackiert
Rahmen: rund,
anthrazit matt lackiert



ELCOM.TOUCH
schwarz glänzend
Rahmen: eckig,
Edelstahl, mattiert



ELCOM.TOUCH Video
anthrazit matt lackiert
Rahmen: rund,
anthrazit matt lackiert



ELCOM.TOUCH Video
polarweiß matt
Rahmen: rund,
Glas polarweiß



ELCOM.TOUCH Audio
polarweiß matt
Rahmen: rund,
polarweiß, matt

Jede Innenstation findet
ihren Schalter – ausgewählte
Kombinationsbeispiele.



Passend dazu:
Berker Q.1, anthrazit



Passend dazu:
Berker Serie R.classic,
Glas polarweiß glänzend



Passend dazu:
Berker Q.7, polarweiß samt

Designrahmen
Seite 36



ELCOM.TOUCH Audio REK221Y mit Tischkonsole, REH002Y

Schön praktisch
Ideal für den Schreibtisch: die Tischkonsole für ELCOM.TOUCH und ELCOM.FON – für einen stabilen Stand sorgen eine massive Bauweise und ein gummierter Standfuß.

Das Runde fürs Eckige.



Elcom Türkommunikation ist so individuell wie Ihre Kunden. Und weil manche von ihnen runde Ruftaster bevorzugen, gibt es genau die nun auch in Kombination mit den Außenstationen ELCOM.MODESTA.

Aus analog mach digital: Das neue Ruftaster-Anschlussmodul verknüpft die mechanischen Ruftaster aus dem MODESTA Programm mit der 2Draht Welt. Damit erhöht sich die Auswahl an Außenstationen erheblich – und sorgt für eine noch größere Variantenvielfalt für Ihre Kunden.

**Ruftaster-
Anschlussmodul
Seite 44**

Das Ruftaster-Anschlussmodul
Langer Name, klarer Vorteil:
Mit dieser cleveren Erweiterung
lassen sich jetzt auch runde
Ruftaster aus dem MODESTA
Programm mit 2Draht Technik
realisieren.



Ruftaster-Anschlussmodul REH312Y



Familie Lindberg

Wie gewünscht.

Elegantes Design. Hochwertige, langlebige Materialien. Funktionen, die bis ins kleinste Detail überzeugen. Elcom Türkommunikation erfüllt serienmäßig höchste Ansprüche. Und manchmal gehen wir trotzdem noch einen Schritt weiter.

Das gesamte Produktprogramm überzeugt mit einem Katalog voller Material- und Ausstattungsvarianten, Kombinationsmöglichkeiten und Erweiterungen – für außen wie innen. Für alle, die noch individuellere Design-Akzente setzen wollen, gibt es unsere Manufaktur. Hier konzipieren und fertigen wir Außen- und Innenstationen nach Maß, die es so nur einmal gibt. Mit besonderen Oberflächen und Farben, Gravuren und gestalterischen Möglichkeiten erfüllen wir fast jeden Kundenwunsch. Und natürlich auch mit 2Draht Technik.

2Draht Technik Video/Audio

Ein bewährtes System: Bei der 2Draht Technik werden Video, Ton und Steuerbefehle über nur zwei Adern übertragen. Rufen, sehen, sprechen, öffnen – mit einem 2Draht-System mit Strangkoppler lassen sich bis zu 150 Außenstationen und 256 Innenstationen verbinden. Wegen der geringen Zahl an Komponenten sind mit dieser Technik wirtschaftliche Lösungen möglich, die für Neuanlagen, Nachrüstungen und Renovierungen bestens geeignet sind.



2Draht Video/Audio-Sets HOME mit TOUCH	34
ELCOM.TOUCH Innenstationen	35
2Draht Zubehör	39
2Draht System-Komponenten	40
2Draht Video/Audio-Kits	46
ELCOM.ONE Außenstationen	47
ELCOM.MODESTA Außenstationen	51



REP511Y

IP54

2Draht HOME-Set Video AP

Systemtechnologie: 2Draht Lieferumfang: Außenstation Video 1/1 AP ;
 Farbe des Haustelefons: polarweiß Innenstation Video eckig REK621Y;
 Strangversorgung mit Relais REG RED011Y ;
 ST320, Sicherheitstrafo 230V/12V 18VA 2PLE

Farbe Innenstation	Farbe Außenstation	Anzahl Innenstationen	VPE	PrGr	Preis	Best.Nr.
polarweiß glänzend, matt	anthrazit	1	1	E200	1.390,00 €/St ★	REP501Y
polarweiß glänzend, matt	anthrazit	2	1	E200	1.905,00 €/St ★	REP502Y
polarweiß glänzend, matt	verkehrsweiß	1	1	E200	1.390,00 €/St ★	REP511Y
polarweiß glänzend, matt	verkehrsweiß	2	1	E200	1.905,00 €/St ★	REP512Y



REP101Y

IP54

2Draht HOME-Set Audio AP

Systemtechnologie: 2Draht Lieferumfang: Außenstation Audio 1/1 AP ;
 Farbe des Haustelefons: polarweiß Innenstation Audio eckig REK221Y;
 Strangversorgung mit Relais REG RED011Y ;
 ST320, Sicherheitstrafo 230V/12V 18VA 2PLE

Farbe Innenstation	Farbe Außenstation	Anzahl Innenstationen	VPE	PrGr	Preis	Best.Nr.
polarweiß glänzend, matt	anthrazit	1	1	E100	461,00 €/St ★	REP101Y
polarweiß glänzend, matt	anthrazit	2	1	E100	540,00 €/St ★	REP102Y
polarweiß glänzend, matt	verkehrsweiß	1	1	E100	461,00 €/St ★	REP111Y
polarweiß glänzend, matt	verkehrsweiß	2	1	E100	540,00 €/St ★	REP112Y

ELCOM.TOUCH Video Innenstationen mit Rahmen eckig (Kit)

Displaydiagonale:	8,9 cm (3,5")
Auflösung Grafikdisplay:	320 x 240 px
Abmessungen (B x H x T):	93 x 163,5 x 16 mm
Betriebstemperatur:	5 ... 50 °C
Betriebsspannung über Bus:	24 V DC
Stromaufnahme (Betrieb):	≤ 220 mA

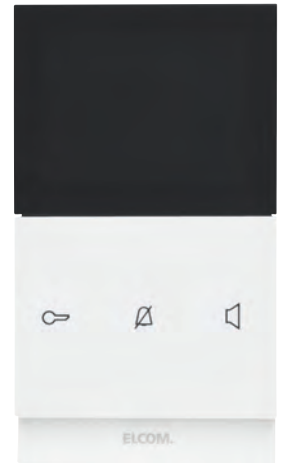
- flache Aufputz-Montage oder auf Einbaudose
- für senkrechte Montage
- 3 Funktionstasten mit beleuchteten Symbolen für:
 - Tür öffnen, Ruf ton stummschalten, Rufen; Sprechen
- Touch-Tasten (kapazitiv) mit mechanischem Feedback
- 16 Ruf tonmelodien
- Tür-, Etagen- und Internruf Ruf tonzuordnung
- Abstell taste für Ruf ton, mit Status-LED
- 3 Menü-Bedientasten für Einstellungen und zum Auslösen der im Display eingblendeten Funktionen
- Menü-Zugriff und Umschaltung durch horizontale Wischbewegung auf der Touch-Bedienoberfläche
- beleuchtetes TFT-Farbdisplay
- Anzeige bewegter Kamerabilder von Video Außenstationen oder externen Kameras
- Symbolzeile zur Anzeige der Menü tasten-Belegung
- Anzeige der rufenden Tür-/Innenstationsnummer

- Displayhelligkeit und Kontrast in Stufen einstellbar
- Ruf tonlautstärke und Mikrofonempfindlichkeit stufenweise einstellbar
- Freisprechen oder Push-to-Talk
- akustische und optische Ruf signalisierung über LED und Videobildanzeige
- Etagen-Rufweiterleitung
- Parallelbetrieb von bis zu 3 Innenstationen
- 2 vorkonfigurierte Internrufziele
- manuelle Kamera- und Tür- Ein-/Umschaltung
- Parallelruf zu Ruf taster-Teilnehmeradresse 0
- Sonderfunktionen und erweitertes Menü über DIP-Schalter sperrbar
- Mithörsperre
- Mitsehsperr
- manuelle Kameraanschaltung sperrbar
- Anschluss-Klemmblock mit Schraubklemmen
- Anschluss für Etagenruf taster
- Anschluss für optionale Zusatzspeisung
- Drehfix Codierschalter (Ein-Mann-Inbetriebnahme)

Passend zu
Optionales Zubehör
Tischkonsole für Innenstation Video TOUCH

Best.Nr.
REH003Y

Farbe	VPE	PrGr	Preis	Best.Nr.
polarweiß glänzend	1	E200	565,90 €/St	REK621Y



REK621Y



IP30

ELCOM.TOUCH Innenstation Video Komfort

Displaydiagonale:	8,9 cm (3,5")
Auflösung Grafikdisplay:	320 x 240 px
Abmessungen ohne Rahmen (B x H x T):	93 x 144,5 x 16 mm
Betriebstemperatur:	5 ... 50 °C
Betriebsspannung über Bus:	24 V DC
Stromaufnahme (Betrieb):	≤ 220 mA

- flache Aufputz-Montage oder auf Einbaudose
- für senkrechte Montage
- 3 Touch-Tasten mit beleuchteten Symbolen für:
 - Tür öffnen, Ruf ton stummschalten, Rufen; Sprechen
- Touch-Tasten (kapazitiv) mit mechanischem Feedback
- 16 Ruf tonmelodien
- Tür-, Etagen- und Internruf Ruf tonzuordnung
- Abstell taste für Ruf ton, mit Status-LED
- 3 Menü-Bedientasten für Einstellungen und zum Auslösen der im Display eingblendeten Funktionen
- Menü-Zugriff und Umschaltung durch horizontale Wischbewegung auf der Touch-Bedienoberfläche
- beleuchtetes TFT-Farbdisplay
- Anzeige der rufenden Tür-/Innenstationsnummer
- Anzeige bewegter Kamerabilder von Video Außenstationen oder externen Kameras
- Symbolzeile zur Anzeige der Menü tasten-Belegung
- Displayhelligkeit und Kontrast in Stufen einstellbar
- Ruf tonlautstärke und Mikrofonempfindlichkeit stufenweise einstellbar
- Freisprechen oder Push-to-Talk
- akustische und optische Ruf signalisierung über LED und Videobildanzeige

- Etagen-Rufweiterleitung
- Parallelbetrieb von bis zu 3 Innenstationen
- automatische Gesprächsabschaltung nach 3 Minuten
- Anklöpfen bei aktivem Gespräch
- Concierge ruf
- Bildspeicherfunktion in Verbindung mit IP Gateway 2Draht
- manuelle Kamera- und Tür- Ein-/Umschaltung
- Türöffner Automatik (Portamat)
- Etagen-Türöffner-Automatik
- Türöffner direkt
- Internaufschaltung
- 8 Internrufziele konfigurierbar
- Parallelruf zu Ruf taster-Teilnehmeradresse 0
- Sonderfunktionen und erweitertes Menü über DIP-Schalter sperrbar
- Mithörsperre
- Mitsehsperr
- manuelle Kameraanschaltung sperrbar
- Anschluss-Klemmblock mit Schraubklemmen
- Anschluss für Etagenruf taster
- Anschluss für optionale Zusatzspeisung
- Anschluss für integrierten Relaiskontakt 24 V/1 A
- Drehfix Codierschalter (Ein-Mann-Inbetriebnahme)

Passend zu
Verpflichtendes Zubehör zur Auswahl
Designrahmen eckig, große Ausführung
Designrahmen gerundet, große Ausführung
Optionales Zubehör
Tischkonsole für Innenstation Video TOUCH

Best.Nr.
1320...
132021...
REH003Y

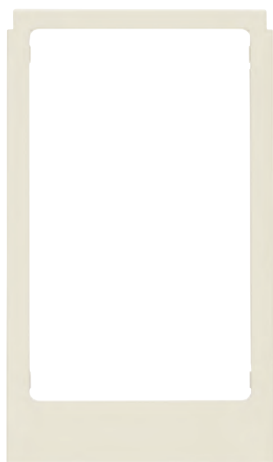
Farbe	VPE	PrGr	Preis	Best.Nr.
polarweiß matt	1	E200	561,25 €/St ★	REA651Y
weiß matt	1	E200	561,25 €/St ★	REA652Y
alu matt, lackiert	1	E200	689,07 €/St ★	REA653Y
anthrazit matt, lackiert	1	E200	624,14 €/St ★	REA654Y
polarweiß glänzend	1	E200	561,25 €/St ★	REA661Y
weiß glänzend	1	E200	561,25 €/St ★	REA662Y
schwarz glänzend	1	E200	624,14 €/St ★	REA665Y



REA651Y



IP30



13208982

ELCOM.TOUCH Video eckig, große Ausführung

Abmessungen (B x H x T): 94 x 160,5 x 3,7 mm

Farbe	Designlinie	VPE	PrGr	Preis	Best.Nr.
weiß glänzend	Berker S.1	1	B010	5,91 €/St	13208982
weiß matt	Berker Q.3	1	B010	5,91 €/St	13206099
polarweiß glänzend	Berker S.1/K.1/R.3	1	B010	5,91 €/St	13207009
polarweiß matt	Berker S.1/B.7/Q.3	1	B010	5,91 €/St	13201909
schwarz glänzend	Berker R.3	1	B030	7,63 €/St	13202245
anthrazit matt	Berker B.3/B.7/Q.3/K.1	1	B030	7,63 €/St	13207006
alu matt, lackiert	Berker B.7/Q.3	1	B030	7,63 €/St	13206424
Aluminium, Metall mattiert	Berker B.3/B.7/Q.3/K.5	1	B030	50,42 €/St	13202284
Edelstahl, Metall mattiert	Berker K.5/R.3	1	B030	50,42 €/St	13202204
Edelstahl, Metall gebürstet	Berker B.7	1	B030	50,42 €/St	13203606
Glas polarweiß	Berker B.7/R.3	1	B030	50,42 €/St	13206909
Glas alu	Berker B.7	1	B030	50,42 €/St	13206414
Glas schwarz	Berker B.7/R.3	1	B030	50,42 €/St	13206616



13206082

ELCOM.TOUCH Video rund, große Ausführung

Abmessungen (B x H x T): 94 x 160,5 x 3,7 mm

Farbe	Designlinie	VPE	PrGr	Preis	Best.Nr.
weiß matt	Berker Q.1	1	B010	5,91 €/St	13206082
polarweiß glänzend	Berker R.1/Serie R.classic/Serie 1930	1	B010	5,91 €/St	13202189
polarweiß matt	Berker Q.1/Q.7	1	B010	5,91 €/St	13206089
schwarz glänzend	Berker R.1/Serie R.classic/Serie 1930	1	B030	7,63 €/St	13202145
anthrazit matt	Berker Q.1/Q.7/R.1	1	B030	7,63 €/St	13206086
alu matt, lackiert	Berker Q.1/Q.7	1	B030	7,63 €/St	13206094
Aluminium, Metall mattiert	Berker Q.7/R.1/Serie R.classic	1	B030	50,42 €/St	13202184
Edelstahl, Metall mattiert	Berker R.1/Serie R.classic	1	B030	50,42 €/St	13202104
Glas polarweiß	Berker Q.7/R.1/Serie R.classic; Serie Glas	1	B030	50,42 €/St	13202109
Glas schwarz	Berker Q.7/R.1/Serie R.classic	1	B030	50,42 €/St	13202116

ELCOM.TOUCH Audio Innenstationen mit Rahmen eckig (Kit)

Abmessungen (B x H x T):	93 x 92,5 x 16 mm
Betriebstemperatur:	5 ... 50 °C
Betriebsspannung über Bus:	24 V DC
Stromaufnahme (Betrieb):	≤ 180 mA

- Designrahmen im Lieferumfang enthalten
- flache Aufputz-Montage oder auf Einbaudose
- für senkrechte Montage
- Schraubbefestigung über Tragplatte
- 6 Funktionstasten mit Symbolen, 3 davon beleuchtet (Tür öffnen, Ruf ton stummschalten, Rufen; Sprechen)
- 16 Ruf ton melodien
- Tür-, Etagen- und Internruf Ruf ton zuordnung
- Abstell taste für Ruf ton, mit Status-LED
- Ruf ton lautstärke und Mikrofon empfindlichkeit stufenweise einstellbar
- Freisprechen oder Push-to-Talk

- akustische und optische Ruf signalisierung
- Etagen-Rufweiterleitung
- Concierge ruf
- Parallelbetrieb von bis zu 3 Innenstationen
- automatische Gesprächsabschaltung nach 3 Minuten
- 2 vorkonfigurierte Internrufziele
- Parallelruf zu Ruf taster-Teilnehmeradresse 0
- Sonderfunktionen über DIP-Schalter sperrbar
- Anschluss-Klemmblock mit Schraubklemmen
- Anschluss für Etagenruf taster
- Anschluss für optionale Zusatzspeisung
- Drehfix Codierschalter (Ein-Mann-Inbetriebnahme)
- 2Draht oder i2Audio Busanschluss

Passend zu Optionales Zubehör

Designrahmen

Best.Nr.

1319...

Farbe	VPE	PrGr	Preis	Best.Nr.
polarweiß glänzend	1	E100	67,80 €/St	REK221Y



REK221Y



IP30

ELCOM.TOUCH Audio Innenstationen

Abmessungen ohne Rahmen (B x H x T):	93 x 74,5 x 16 mm
Betriebstemperatur:	5 ... 50 °C
Betriebsspannung über Bus:	24 V DC
Stromaufnahme (Betrieb):	≤ 180 mA

- flache Aufputz-Montage oder auf Einbaudose
- für senkrechte Montage
- Schraubbefestigung über Tragplatte
- 6 Funktionstasten mit Symbolen, 3 davon beleuchtet (Tür öffnen, Ruf ton stummschalten, Rufen; Sprechen)
- 16 Ruf ton melodien
- Tür-, Etagen- und Internruf Ruf ton zuordnung
- Abstell taste für Ruf ton, mit Status-LED
- Ruf ton lautstärke und Mikrofon empfindlichkeit stufenweise einstellbar
- Freisprechen oder Push-to-Talk
- akustische und optische Ruf signalisierung
- Etagen-Rufweiterleitung
- Concierge ruf

- Parallelbetrieb von bis zu 3 Innenstationen
- automatische Gesprächsabschaltung nach 3 Minuten
- 2 vorkonfigurierte Internrufziele
- Parallelruf zu Ruf taster-Teilnehmeradresse 0
- Sonderfunktionen über DIP-Schalter sperrbar
- Anschluss-Klemmblock mit Schraubklemmen
- Anschluss für Etagenruf taster
- Anschluss für optionale Zusatzspeisung
- Drehfix Codierschalter (Ein-Mann-Inbetriebnahme)
- 2Draht oder i2Audio Busanschluss

Passend zu Verpflichtendes Zubehör zur Auswahl

ELCOM.TOUCH Audio Rahmen

Best.Nr.

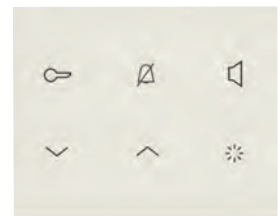
1319...

Optionales Zubehör

Tischkonsole für Innenstation
Audio TOUCH und FON

REH002Y

Farbe	VPE	PrGr	Preis	Best.Nr.
weiß glänzend	1	E100	64,30 €/St	REA122Y
weiß matt lackiert	1	E100	64,30 €/St	REA112Y
polarweiß glänzend	1	E100	64,30 €/St	REA121Y
polarweiß matt	1	E100	64,30 €/St	REA111Y
schwarz glänzend	1	E100	72,11 €/St	REA125Y
anthrazit matt, lackiert	1	E100	72,11 €/St	REA114Y
alu matt, lackiert	1	E100	75,85 €/St	REA113Y



REA122Y



IP30



13198982

ELCOM.TOUCH Audio Rahmen eckig

Abmessungen (B x H x T): 94 x 91 x 3,7 mm

Farbe	Designlinie	VPE	PrGr	Preis	Best.Nr.
weiß glänzend	Berker S.1	1	B010	3,59 €/St	13198982
weiß matt	Berker Q.3	1	B010	3,59 €/St	13196099
polarweiß glänzend	Berker S.1/K.1/R.3	1	B010	3,59 €/St	13197009
polarweiß matt	Berker S.1/B.7/Q.3	1	B010	3,59 €/St	13191909
schwarz glänzend	Berker R.3	1	B030	5,30 €/St	13192245
anthrazit matt	Berker B.3/B.7/Q.3/K.1	1	B030	5,30 €/St	13197006
alu matt, lackiert	Berker B.7/Q.3	1	B030	5,30 €/St	13196424
Aluminium, Metall mattiert	Berker B.3/B.7/Q.3/K.5	1	B030	28,57 €/St	13192284
Edelstahl, Metall mattiert	Berker K.5/R.3	1	B030	28,57 €/St	13192204
Edelstahl, Metall gebürstet	Berker B.7	1	B030	28,57 €/St	13193606
Glas polarweiß	Berker B.7/R.3	1	B030	28,57 €/St	13196909
Glas alu	Berker B.7	1	B030	28,57 €/St	13196414
Glas schwarz	Berker B.7/R.3	1	B030	28,57 €/St	13196616



13192189

ELCOM.TOUCH Audio Rahmen rund

Abmessungen (B x H x T): 94 x 91 x 3,7 mm

Farbe	Designlinie	VPE	PrGr	Preis	Best.Nr.
polarweiß glänzend	Berker R.1/Serie R.classic/Serie 1930	1	B010	3,59 €/St	13192189
weiß matt	Berker Q.1	1	B010	3,59 €/St	13196082
polarweiß samt	Berker Q.1/Q.7	1	B010	3,59 €/St	13196089
schwarz glänzend	Berker R.1/Serie R.classic/Serie 1930	1	B030	5,30 €/St	13192145
anthrazit matt	Berker Q.1/Q.7/R.1	1	B030	5,30 €/St	13196086
alu samt, lackiert	Berker Q.1/Q.7	1	B030	5,30 €/St	13196084
Aluminium eloxiert	Berker Q.7/R.1/Serie R.classic	1	B030	28,57 €/St	13192184
Edelstahl, Metall mattiert	Berker R.1/Serie R.classic	1	B030	28,57 €/St	13192104
Glas polarweiß	Berker Q.7/R.1/Serie R.classic/Serie Glas	1	B030	28,57 €/St	13192109
Glas schwarz	Berker Q.7/R.1/Serie R.classic	1	B030	28,57 €/St	13192116



REK241Y

ELCOM.FON Innenstation

Abmessungen ohne Rahmen (B x H x T): 93 x 74,3 x 16 mm
 Betriebstemperatur: 5 ... 45 °C
 Betriebsspannung über Bus: 24 V DC
 Stromaufnahme (Betrieb): ≤ 180 mA

- flache Aufputz-Montage oder auf Einbaudose
- für senkrechte Montage
- Schraubbefestigung über Tragplatte
- für Türöffner, mit Status-LED / für Rufabstellung, mit Status-LED / für Flurlicht / für Programmierung
- Drucktasten mit taktiler Rückmeldung
- 16 Rufmelodien
- Tür-, Etagen- und Internruf Rufzonzuordnung
- Abstell Taste für Rufon, mit Status-LED
- abhörsicher bei nicht aufgelegtem Hörer
- komfortable Magnet-Hörerhalterung mit Reed-Kontakt

- inklusive Spiralkabel und Anschlußstecker RJ11
- Lautstärke für Hören stufenweise einstellbar
- Vollduplex-Hörerbetrieb
- akustische und optische Rufsignalisierung
- Etagen-Rufweiterleitung
- Parallelbetrieb von bis zu 3 Innenstationen
- Conciergegeruf
- automatische Gesprächsabschaltung nach 3 Minuten
- 2 vorkonfigurierte Internrufziele
- Parallelruf zu Rufaster-Teilnehmeradresse 0
- Sonderfunktionen über Menü sperrbar
- Mithörsperr
- Anschluss-Klemmblock mit Schraubklemmen
- Anschluss für Etagenrufaster
- Anschluss für optionale Zusatzspeisung
- Drehfix Codierschalter (Ein-Mann-Inbetriebnahme)

Passend zu	Best.Nr.
Optionales Zubehör	
Designrahmen	1319...
Tischkonsole	REH002Y



IP30

Farbe	VPE	PrGr	Preis	Best.Nr.
polarweiß glänzend	1	E100	58,00 €/St ★	REK241Y

Tischkonsole für ELCOM.TOUCH und ELCOM.FON

Länge Anschlusskabel:

3 m - Videoverteiler/Abweiger erforderlich!
- Winkelkonstruktion mit Gummifüßen
- flexibles Anschlusskabel mit RJ45-Stecker

Bezeichnung	Farbe	VPE	PrGr	Preis		Best.Nr.
Tischkonsole Innenstation TOUCH AUDIO	anthrazit matt	1	E100	90,00 €/St	★	REH002Y
Tischkonsole Innenstation TOUCH VIDEO	anthrazit matt	1	E100	110,00 €/St	★	REH003Y



REH002Y



RED011Y



IP20

Strangversorgung

Breite Reiheneinbaugerät (REG):	6 TE	- Zur Versorgung des 2Draht-Systems
Innenstationen je Strangversorgung:	max. 32	- Integrierter Audio-Auskoppler
Betriebstemperatur:	-5 ... 45 °C	- Überlast- und Überhitzungs-Schutz
Leistungsaufnahme:	≈ 4,1 W	- potenzialfreier Türöffner- und Licht-Schaltkontakt
Betriebsspannung:	230 V AC	- Zusatzspeisungs-Ausgang für Buskomponenten
Ausgangsspannung:	22 ... 26 V DC	- mit Potenzialausgleich-Anschluss
Schaltspannung Türöffnerkontakt:	max. 24 V	
Schaltspannung Beleuchtung:	max. 230 V~	
Schaltstrom Beleuchtung:	max. 16 A	
Kontakt Mindestlast:	ca. 15 W	
Licht Einschaltzeit:	1 s ... 5 min	
Schaltstrom Türöffnerkontakt:	max. 2 A	
Türöffner Entriegelungszeit:	1 ... 10 s	
Leitungslänge zur Innenstation:	max. 150 m	
Leitungslänge zur Außenstation:	max. 100 m	
230 V Glüh- und Halogenlampen:	2300 W	
230 V LED-Lampen:	440 W	
Kompaktleuchtstofflampen mit EVG:	22 x 20 W	
Leuchtstofflampen unkompensiert:	1100 W	
Leuchtstofflampen mit EVG:	1000 W	
Leuchtstofflampen duo-Schaltung:	1000 W	

Bezeichnung	VPE	PrGr	Preis	Best.Nr.
Bus Strangversorgung mit Relais REG	1	E100	169,34 €/St	RED011Y

Sicherheitstransformator

Breite Reiheneinbaugerät (REG):	2 TE	- Sicherheitstransformator mit PTC Sicherung
Betriebstemperatur:	10 bis 25 °C	
Leistungsaufnahme:	18 VA	
Bemessungsbetriebsspannung Ue:	230 V	
Ausgangsspannung:	12 V	
Anschlussquerschnitt bei flexiblem Leiter:	4mm ²	
Anschlussquerschnitt bei starrem Leiter:	6mm ²	
Leitungslänge zum Türöffner 0,5 A:	max. 100 m	
Leitungslänge zum Türöffner 1 A:	max. 50 m	



ST320

Bezeichnung	VPE	PrGr	Preis	Best.Nr.
Sicherheitstrafo 230V/12V 18VA 2PLE	1	H410	57,60 €/St	ST320

Access Gate

Breite Reiheneinbaugerät (REG):	6 TE	- mit 2 USB-Buchsen Typ A
Betriebstemperatur:	-5 ... 45 °C	- Bildspeicherfunktion, protokolliert Besucher zur Anzeige auf Touch Innenstation Video Komfort und IP-Endgeräten
Betriebsspannung:	21,6 ... 33 V= oder 48 V= Power over Ethernet PoE gemäß IEEE802.3	- Kompatibel mit Web-Browsern ab Internet Explorer 11, Chrome 32, Firefox 27 und Edge 20
Montageart:	Reiheneinbau	- App für IOS ab Version 7.1 und Android ab Version 4.1 kostenlos im jeweiligen App-Store downloadbar.



TJA510

Passend zu
Optionales Zubehör
Spannungsversorgung 24 V DC 1A
PoE-Switch mit 4xPoE + 4x1Gbit/s ports

Best.Nr.

TGA200
TN530

IK04 IP20

Bezeichnung	VPE	PrGr	Preis	Best.Nr.
2Draht/IP Gateway REG mit Bildspeicher	1	H560	540,00 €/St	TJA510

PoE-Switch

Breite Reiheneinbaugerät (REG):	8 TE	- mit 45° Schrägauslass
Betriebsspannung:	48 V DC	- mit QuickConnect Steckklemmen
Betriebstemperatur:	-5°C...45°C	- Versorgung über TGF120. Bei Einsatz mehrerer TN530 benötigt jedes Gerät seine eigene Spannungsversorgung TGF120
- Ethernet Switch für den Aufbau von Netzwerk-Installationen für Heim- und Büro-Netzwerke		- Power over Ethernet (PoE) nach Norm IEEE 802.3af
- mit Power-LED, 4 orangenen Status-LEDs für PoE und 8 grünen LEDs für Datenverkehr		
- 8 Gigabit-Ethernet fähige Ports, davon 4 mit PoE-Speisung zur Versorgung weiterer Netzwerkgeräte		
- mit 8 RJ45-Buchsen: 6 frontseitig und 2 unten		



TN530

Passend zu
Verpflichtendes Zubehör
Spannungsversorgung für PoE-Switch

Best.Nr.

TGF120

Bezeichnung	VPE	PrGr	Preis	Best.Nr.
PoE-Switch mit 4xPoE + 4x1Gbit/s ports	1	H550	246,70 €/St	TN530

Spannungsversorgung für PoE-Switch

Breite Reiheneinbaugerät (REG):	5 TE	- zur Spannungsversorgung des PoE-Switch TN530
Betriebsspannung:	100 ... 240 V~	- mit grüner LED zur Anzeige der Spannungsversorgung
Frequenz:	50/60 Hz	- mit elektronischem Kurzschluss- und Überlastschutz
Ausgangsspannung:	48 V=	- mit Schraubklemmen
Ausgangsstrom:	max. 2 A	
Leistungsaufnahme (Standby):	< 0,9 W	
Betriebstemperatur:	-5 ... 45 °C	
Leiterquerschnitt (flexibel):	0,75 ... 2,5 mm ²	
Leiterquerschnitt (starr):	0,75 ... 2,5 mm ²	



TGF120

Bezeichnung	VPE	PrGr	Preis	Best.Nr.
Spannungsversorg. für PoE-Switch, 2A/48V	1	H550	114,10 €/St	TGF120

Spannungsversorgung, 24 V DC, 1 A

Breite Reiheneinbaugerät (REG):	4 TE	- mit QuickConnect Steckklemmen
Betriebsspannung:	230 V AC	- zur Erzeugung der erforderlichen Hilfsspannung
Frequenz:	50/60 Hz	- Spannungsversorgung: 230 V AC/50 Hz auf quickconnect Klemmen
Ausgangsspannung:	24 V DC	- Anzahl Ausgänge: 2
Ausgangsstrom:	max. 1 A	- Ausgangsspannung: 24 V DC, 1 A (total)
Stromaufnahme:	< 150 mA	- Zur Versorgung von folgenden Hager KNX Produkten: TJA450, TG053A, TXE530, TH210, TYF120, alle Touch Panels
Betriebstemperatur:	0 ... 45 °C	
Leiterquerschnitt (flexibel):	0,75 ... 2,5 mm ²	
Leiterquerschnitt (starr):	0,75 ... 2,5 mm ²	



TGA200

Bezeichnung	VPE	PrGr	Preis	Best.Nr.
Spannungsversorgung, 24 V DC, 1 A	1	H500	149,86 €/St	TGA200



RED622Y

IP20

Videoverteiler Unterputz

Montageart:
Betriebstemperatur:

Unterputz
5 ... 40 °C

- Aufteilung von Einzelsträngen
- zum Verteilen der ankommenden Busleitung auf die abgehenden
- zur Einkopplung der ankommenden Busleitungen in die abgehende
- nicht beschaltete Klemmen sind mit Terminator abzuschließen

Bezeichnung	Abmessungen (B x H x T)	VPE	PrGr	Preis	Best.Nr.
Videoverteiler 2-fach 2Draht UP	42 x 51 x 16 mm	1	E100	51,23 €/St	RED622Y
Videoverteiler 4-fach 2Draht UP	42 x 51 x 16 mm	1	E100	95,19 €/St	RED624Y



RED612Y

IP20

Videoverteiler REG 2-fach

Breite Reiheneinbaugerät (REG):
Betriebstemperatur:

1 TE
5 ... 40 °C

- Aufteilung von Einzelsträngen
- zum Verteilen der ankommenden Busleitung auf die abgehenden
- zur Einkopplung der ankommenden Busleitungen in die abgehende
- nicht beschaltete Klemmen sind mit Terminator abzuschließen

Bezeichnung	VPE	PrGr	Preis	Best.Nr.
Videoverteiler 2-fach 2Draht REG	1	E100	51,23 €/St	RED612Y



RED614Y

IP20

Videoverteiler REG 4-fach

Breite Reiheneinbaugerät (REG):
Betriebstemperatur:

2 TE
5 ... 40 °C

- Aufteilung von Einzelsträngen
- zum Verteilen der ankommenden Busleitung auf die abgehenden
- zur Einkopplung der ankommenden Busleitungen in die abgehende
- nicht beschaltete Klemmen sind mit Terminator abzuschließen
- 2Draht, für Video-Außenstationen
- 2Draht, für Video-Innenstationen

Bezeichnung	VPE	PrGr	Preis	Best.Nr.
Videoverteiler 4-fach 2Draht REG	1	E100	95,19 €/St	RED614Y



RED621Y

IP20

Videoverteiler/Abzweiger Unterputz

Abmessungen (B x H x T):
Montageart:
Betriebstemperatur:

42 x 51 x 16 mm
Unterputz
5 ... 40 °C

Videoverteiler/Abzweiger zum Abzweigen einer Stichleitung aus der Video-Busleitung. Alternativ zur Einkopplung einer (Etagen-) Außenstation.

- Abzweigen einer Stichleitung
- zum Abzweigen der Busleitung aus der durchgehenden Busleitung
- nicht beschaltete Klemmen sind mit Terminator abzuschließen

Bezeichnung	VPE	PrGr	Preis	Best.Nr.
Videoverteiler/Abzweiger 2Draht UP	1	E100	51,23 €/St	RED621Y

Videoverteiler/Abzweiger REG

Breite Reiheneinbaugerät (REG):
Betriebstemperatur:

1 TE
5 ... 40 °C

- Abzweigen einer Stichleitung
- zum Abzweigen der Busleitung aus der durchgehenden Busleitung
- nicht beschaltete Klemmen sind mit Terminator abzuschließen

Videoverteiler/Abzweiger zum Abzweigen einer Stichleitung aus der Video-Busleitung. Alternativ zur Einkopplung einer (Etagen-) Außenstation.

Bezeichnung	VPE	PrGr	Preis	Best.Nr.
Videoverteiler/Abzweiger 2Draht REG	1	E100	51,23 €/St	RED611Y



RED611Y



IP20

Auskoppler für i2Audio Unterputz

Abmessungen (B x H x T):
Montageart:
Betriebstemperatur:

42 x 51 x 16 mm
Unterputz
5 ... 40 °C

- Busleitung 1x ankommend, 1x abgehend, 1x Audio abzweigend
- nicht beschaltete Klemmen sind mit Terminator abzuschließen

Zum Auskoppeln des i2-Audio-Bus aus dem 2Draht-System für den Betrieb von Audio-Komponenten. 2D-Video durchgeschleift.

Bezeichnung	VPE	PrGr	Preis	Best.Nr.
Audio-Auskoppler UP 2Draht	1	E100	32,30 €/St	RED321Y



RED321Y



IP20

Auskoppler für i2Audio REG

Breite Reiheneinbaugerät (REG):
Betriebstemperatur:

1 TE
5 ... 40 °C

- Busleitung 1x ankommend, 1x abgehend, 1x Audio abzweigend
- nicht beschaltete Klemmen sind mit Terminator abzuschließen

Zum Auskoppeln des i2-Audio-Bus aus dem 2Draht-System für den Betrieb von Audio-Komponenten. 2D-Video durchgeschleift.

Bezeichnung	VPE	PrGr	Preis	Best.Nr.
Audio-Auskoppler 2Draht REG	1	E100	32,30 €/St	RED311Y



RED311Y



IP20

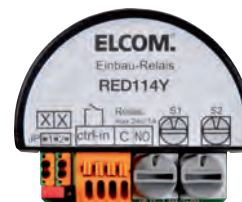
Schaltrelais

Betriebsspannung über Bus:
Schließerkontakt Schaltspannung:
Schließerkontakt Schaltstrom:
Montageart:
Betriebstemperatur:

22 ... 26 V DC
max. 24 V
max. 1 A
Unterputz
5 ... 40 °C

- Ansteuern durch Licht-, Türöffner- und Komfortasten der Innenstationen
- Tasten eines Türöffners
- Tasten zur Stromstossschalter oder Treppenhauslicht Zeitschalter Ansteuerung
- potenzialfreier Tastereingang zur Übertragung eines Türöffner-, Licht- oder Etagenrufbefehls über den Bus
- Drehfix Codierschalter (Ein-Mann-Inbetriebnahme)
- potenzialfreier Relais-Schaltkontakt (Schließer)
- Ansteuerung durch Audio- und/oder Video-Türrufe
- Ansteuerung über ein RED114Y Schaltrelais im Funktionsrelais Modus
- Ansteuerung über ein BER/ BSR-140 Schaltrelais im Funktionsrelais Modus

Bezeichnung	Abmessungen (B x H x T)	VPE	PrGr	Preis	Best.Nr.
Schaltrelais 2Draht UP	42 x 51 x 16 mm	1	E100	122,67 €/St	RED114Y



RED114Y



IP20





Ruftaster Anschlussmodul EB mit Halterung

Abmessungen (B x H x T): 88 x 52 x 25 mm
 Montageart: zum Einbau in Außenstation
 Anzahl der Klingeltasten: 16

- Automatische Adressierung durch Tasteranschluss und Moduladresse (Anschlussreihenfolge)
- Abfrage des Ruftaster-Status
- bis zu 16 Ruftaster anschließbar
- serielle Verbindung zu Audio/Videomodul der Außenstation
- serielle Verbindung zu weiterem Ruftaster Anschlussmodul
- bis zu 16 Tastenexpander kaskadierbar
- Zum Anschluss von mechanischen Ruftastern an Kommunikationselemente REN610Y/REN410Y

REH312Y



Bezeichnung	VPE	PrGr	Preis	Best.Nr.
Ruftaster Anschlussmodul mit Halterung EB	1	E100	48,00 €/St ★	REH312Y



Stab-Außenkameras

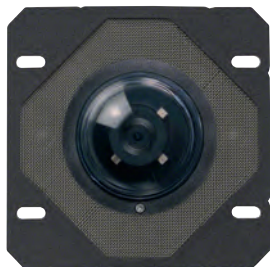
Kameraauflösung: 320000 px
 Kamera Verstellbereich horizontal/vertikal: ± 90 °
 Kamera Lichtempfindlichkeit F2.0: 0,2 lx
 Abmessungen (B x H x T): 108 x 148 x 68 mm
 Farbe: Edelstahl, Metall gebürstet
 Betriebsspannung über Bus: 19 ... 25 V DC
 Montageart: für Wand- und Deckenmontage

- Kameraverstellung durch Kugelgelenk mit Feststellschraube
- Sockelgehäuse aus gebürstetem Edelstahl
- Kamerastab aus gebürstetem Edelstahl
- Geräte-Konfiguration über DIP-Schalter
- Drehfix Codierschalter (Ein-Mann-Inbetriebnahme)
- Achtung!
 Kamera nicht auf direkte Lichtquellen/Sonneneinstrahlung, starken Kontrast oder stark reflektierenden Hintergrund ausrichten.

REE500Y



Bezeichnung	Öffnungswinkel horizontal	Öffnungswinkel vertikal	VPE	PrGr	Preis	Best.Nr.
Stabkamera AP 2D-Video	74 °	55 °	1	E200	754,03 €/St	REE500Y
Tele-Stabkamera AP 2Draht	21 °	16 °	1	E200	754,03 €/St	REE501Y



Einbaukamera mit Türlautsprecher

Kameraauflösung: 320000 px
 Kamera Verstellbereich horizontal/vertikal: 47 °
 Kamera Öffnungswinkel horizontal: 80 °
 Kamera Öffnungswinkel vertikal: 60 °
 Kamera Lichtempfindlichkeit F2.0: 0,1 lx
 Abmessungen (B x H x T): 100 x 100 x 50 mm
 Kamerakuppel Ø: 48 mm
 Farbe: transparent/schwarz matt
 Türöffnerkontakt potenzialfrei: max. 24V/1A
 Betriebsspannung über Bus: 19 ... 25 V DC
 Montageart: zum Einbau in Außenstationen und Briefkastenanlagen

- Sprachwaagen-Steuerung
- Rückkopplungsunterdrückung
- potenzialfreier Relais-Schaltkontakt
- für Lichttaster zur Steuerung von Lichtautomat/Bus Schaltrelais
- für BTE-116 Tastenexpander
- LED-Anzeige für abgehenden Ruf
- Achtung!
 Kamera nicht auf direkte Lichtquellen/Sonneneinstrahlung, starken Kontrast oder stark reflektierenden Hintergrund ausrichten.

1816500



- Kameraverstellung durch frontseitig zugängliche Feststellschraube
- automatisch geregelte Kameraheizung
- integrierte Infrarotbeleuchtung
- automatische Umschaltung von Farb- auf s/w-Betrieb bei Dunkelheit
- Geräte-Konfiguration über DIP-Schalter
- Türöffnen nur bei Verbindung oder jederzeit
- Quittierungstöne ein-/ausgeschaltet
- Ausgrenzung defekter Ruftaster
- Drehfix Codierschalter (Ein-Mann-Inbetriebnahme)
- Lautsprecher-Lautstärke einstellbar
- Mikrophon-Empfindlichkeit einstellbar

Passend zu
Verpflichtendes Zubehör
 Tastenexpander BTE-116
 passend zu allen ESTA und STABILA Außenstationen und Briefkästen

Best.Nr.
 1703116

Bezeichnung	VPE	PrGr	Preis	Best.Nr.
BTC-500 Kamera-Türlautsprecher EB 2D-Video	1	E020	699,24 €/St	1816500

Strangkoppler

Breite Reiheneinbaugerät (REG):	6 TE
Betriebstemperatur:	5 ... 40 °C
Leistungsaufnahme (Betrieb):	≈ 3 W
Betriebsspannung über Netzteil:	28 V DC
Schaltspannung Türöffnerkontakt:	max. 24 V
Schaltstrom Türöffnerkontakt:	max. 1 A
Schaltspannung Lichtkontakt:	max. 24 V
Schaltstrom Lichtkontakt:	max. 1 A
Leitungslänge zur Außenstation:	max. 100 m
Leitungslänge zur Innenstation:	max. 150 m
Backbone Leitungslänge:	< 300 m

Strangkoppler zur Verbindung von Einzelsträngen im 2Draht-System über die Backbone-Leitung für Anlagen mit bis 256 Teilnehmern und 150 Haupttüren. Bis zu 64 Strangkoppler bei einer Backbone-Leitungslänge von 300m.

- Kopplung von Einzelsträngen
- integriertes Schaltrelais für Türöffner und Licht (Treppenlichtzeitschalter)
- integrierter Videosignal-Verstärker für Außenstationsstrang
- für Backbone-Kaskadierung (2x RJ45)
- Spannungsversorgung über Video-Netzgerät
- Zusatzspeisungs-Ausgang für Buskomponenten
- potenzialfreier Türöffner- und Licht-Schaltkontakt
- mit Potenzialausgleich-Anschluss
- mit Power/Überlast, Datenverkehr und Backbone-Status LEDs
- Türöffner manipulationsgeschützt installierbar
- 3 gleichzeitige Gesprächswege im Backbone
- 1 Gesprächsweg im Strang
- gleichzeitige Gespräche in mehreren Strängen, wenn nicht belegt
- Drehfix Codierschalter (Ein-Mann-Inbetriebnahme)



RED111Y



IP20

Passend zu	Best.Nr.
Verpflichtendes Zubehör zur Auswahl	
NGV-500 Netzgerät REG 2D-Video	2314150
Optionales Zubehör	
Patchmodul RJ45 CAT6 STP für Hutschienenmontage	TN002S
Patchkabelset Kat.6, RJ45 mit 4 Stück a 300mm	TN733

Bezeichnung	VPE	PrGr	Preis	Best.Nr.
Strang-Koppler 2Draht	1	E100	443,87 €/St	RED111Y

Strangkoppler Zubehör

Netzgerät NGV-500

zur Spannungsversorgung des Strangkopplers.

TN002S - Patchmodul RJ45, Kat.6, STP

Referenz zu Hager Katalog

„Installationsverteilungen und Schalt-/Schutzgeräte“.

TN733 - Patchkabel Set, Kat.6, S /FTP

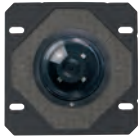
Referenz zu Hager Katalog

„Installationsverteilungen und Schalt-/Schutzgeräte“.

Bezeichnung	VPE	PrGr	Preis	Best.Nr.
NGV-500 Netzgerät REG 2D-Video	1	E020	171,70 €/St	2314150
Patchmodul RJ45 CAT6 STP für Hutschienen	1	H550	24,90 €/St	TN002S
Patchkabelset Kat.6, RJ45, 4 St. a 300mm	1	H550	38,10 €/Set	TN733



2314150



1001511

VKG-500/BTC - Basic-Kit, 2Draht-Video

Systemtechnologie: 2Draht
Lieferumfang: Kamera/Türlautsprecher BTC-500 ;
Tastenexpander BTE-116 ;
RED011Y Strangversorgung mit Relais REG 6PLE ;
ST320, Sicherheitstrafo 230V/12V 18VA 2PLE

- bei einer Durchgangsinstallation bis zu 6 Innenstationen Video
- bei einer Sterninstallation bis zu 16 Innenstationen Video, bitte die entsprechende Anzahl an Video-Verteilern hinzu bestellen

Bezeichnung	VPE	PrGr	Preis	Best.Nr.
VKG-500/BTC Video Kit mit Kamera-Türlautsprecher 2D-Video	1	E020	829,03 €/St	1001511



1001531

VKG-500/CCS - Basic-Kit, 2Draht-Video

Systemtechnologie: 2Draht
Lieferumfang: REE500Y Stabkamera AP ;
Türlautsprecher ELA-100 ;
Tastenexpander BTE-116 ;
RED321Y AUDIO-Auskoppler UP ;
RED011Y Strangversorgung mit Relais REG ;
ST320, Sicherheitstrafo 230V/12V 18VA 2PLE

- bei einer Durchgangsinstallation bis zu 6 Innenstationen Video
- bei einer Sterninstallation bis zu 16 Innenstationen Video, bitte die entsprechende Anzahl an Video-Verteilern hinzu bestellen

Bezeichnung	VPE	PrGr	Preis	Best.Nr.
VKG-500/CCS Video Kit mit Stabkamera und Türlautsprecher 2D-Video	1	E020	1.048,32 €/St	1001531



REK001Y

Basic-Kit Audio

Lieferumfang: 1702120 ELA-100 Türlautsprecher EB ;
1703116 BTE-116 Taster-Expander EB ;
RED011Y Strangversorgung mit Relais REG ;
ST320, Sicherheitstrafo 230V/12V 18VA 2PLE

Das Basic-Kit Audio kann für die Außenstationen ESTA und STABILA verwendet werden und eignet sich zum Hinterbau von bauseitig vorhandenen Außenstationen.

Bezeichnung	VPE	PrGr	Preis	Best.Nr.
Audio Kit Basic	1	E100	354,86 €/St ★	REK001Y



REK009Y

AUDIO-Kit i2/2Draht

Systemtechnologie: 2Draht
Lieferumfang: 1702120 ELA-100 Türlautsprecher EB ;
RED321Y AUDIO-Auskoppler UP ;
1703116 BTE-116 Taster-Expander EB ;
RED011Y Strangversorgung mit Relais REG ;
ST320, Sicherheitstrafo 230V/12V 18VA 2PLE

Hinweis:
Für die Verwendung von i2 Komponenten im 2D System.

Bezeichnung	VPE	PrGr	Preis	Best.Nr.
Audio Kit Basic 2Draht	1	E100	387,17 €/St	REK009Y

ELCOM.ONE Frontplatten - Video

Kameraauflösung (horizontal x vertikal):	500 x 582 px	- Kameraverstellung durch frontseitig zugängliche Feststellschraube
Kamera Schwenkbereich horizontal/vertikal:	42,5 °	- Namensschildwechsel von vorne ohne Spezialwerkzeug
Kamera Öffnungswinkel horizontal:	82 °	- langlebige, homogene weiße LED Ruftasten-Hinterleuchtung
Kamera Öffnungswinkel vertikal:	58 °	- unsichtbare, blendfreie IR LED Nachtbeleuchtung
Farbe:	Edelstahl, Metall gebürstet	- Lautsprecher und Mikrofon mit Durchstoßschutz
Materialstärke Edelstahl:	2 mm	- Türöffnen nur bei Verbindung oder jederzeit einstellbar
Betriebsspannung:	24 V DC	- bruch sichere, flächenbündige Ruftaster
Für Beschriftungsband:	30 mm	- Montage in Gehäuse AP oder UP
Betriebsspannung LED und Kameraheizung:	12 V AC	- für senkrechte Montage
LED-Betriebsstrom je Ruftastenmodul:	45 mA	- Mithör- und Mitsehsperrung
Schaltspannung Türöffnerkontakt:	max. 24 V	- Achtung!
Schaltstrom Türöffnerkontakt:	max. 1 A	- Kamera nicht auf direkte Lichtquellen/Sonnen- einstrahlung, starken Kontrast oder stark reflektierenden Hintergrund ausrichten.

- Lautstärke, Mikrofonempfindlichkeit, Türöffner Funktion und Ruftaster-Hinterleuchtung einstellbar
- Ruftaste mit Licht, Türöffner oder ohne Funktion einstellbar
- Ruftaster mit Quittierungston (abschaltbar) und taktiler Rückmeldung
- temperaturgesteuerte Kameraheizung für klare Sicht
- Geräte-Konfiguration über LED Display

Passend zu
Verpflichtendes Zubehör zur Auswahl
ELCOM.ONE Unterputzgehäuse
ELCOM.ONE Aufputzgehäuse

Best.Nr.
REW1..
REW2..



REQ501Y



IP54

Bezeichnung	Einbau in Gehäuse AP/UP Größe	Abmessungen Frontplatte (B x H x T)	VPE	PrGr	Preis	Best.Nr.
Außenstation Video 1/1 2Draht	1	133,5 x 242 x 2 mm	1	E200	1.078,51 €/St	REQ501Y
Außenstation Video 2/1 2Draht	1	133,5 x 242 x 2 mm	1	E200	1.093,16 €/St	REQ502Y
Außenstation Video 4/1 2Draht	1	133,5 x 242 x 2 mm	1	E200	1.134,68 €/St	REQ504Y
Außenstation Video 6/1 2Draht	2	133,5 x 295,8 x 2 mm	1	E200	1.180,19 €/St	REQ506Y
Außenstation Video 8/1 2Draht	3	133,5 x 332 x 2 mm	1	E200	1.237,38 €/St	REQ508Y
Außenstation Video 10/1 2Draht	4	133,5 x 385,8 x 2 mm	1	E200	1.297,45 €/St	REQ510Y
Außenstation Video 12/1 2Draht	5	133,5 x 422 x 2 mm	1	E200	1.346,54 €/St	REQ512Y
Außenstation Video 16/2 2Draht	6	225,5 x 332 x 2 mm	1	E200	1.422,91 €/St	REQ516Y
Außenstation Video 20/2 2Draht	7	225,5 x 422 x 2 mm	1	E200	1.495,89 €/St	REQ520Y
Außenstation Video 24/2 2Draht	7	225,5 x 422 x 2 mm	1	E200	1.591,62 €/St	REQ524Y

ELCOM.ONE Frontplatten - Audio

Farbe:	Edelstahl, Metall gebürstet	- Geräte-Konfiguration über LED Display
Materialstärke Edelstahl:	2 mm	- Namensschildwechsel von vorne ohne Spezialwerkzeug
Betriebsspannung:	24 V DC	- langlebige, homogene weiße LED Ruftasten-Hinterleuchtung
Für Beschriftungsband:	30 mm	- Lautsprecher und Mikrofon mit Durchstoßschutz
Betriebsspannung LED:	12 V AC	- Türöffnen nur bei Verbindung oder jederzeit einstellbar
LED-Betriebsstrom je Ruftastenmodul:	45 mA	- bruch sichere, flächenbündige Ruftaster
Schaltstrom Türöffnerkontakt:	max. 1 A	- Montage in Gehäuse AP oder UP
Schaltspannung Türöffnerkontakt:	max. 24 V	- für senkrechte Montage
		- Mithörsperrung

- Lautstärke, Mikrofonempfindlichkeit, Türöffner Funktion und Ruftaster-Hinterleuchtung einstellbar
- Ruftaste mit Licht, Türöffner oder ohne Funktion einstellbar
- Ruftaster mit Quittierungston (abschaltbar) und taktiler Rückmeldung

Passend zu
Verpflichtendes Zubehör zur Auswahl
ELCOM.ONE Unterputzgehäuse
ELCOM.ONE Aufputzgehäuse

Best.Nr.
REW1..
REW2..



REQ001Y



IP54

Bezeichnung	Einbau in Gehäuse AP/UP Größe	Abmessungen Frontplatte (B x H x T)	VPE	PrGr	Preis	Best.Nr.
Außenstation Audio 1/1 2Draht	1	133,5 x 242 x 2 mm	1	E100	414,00 €/St	REQ001Y
Außenstation Audio 2/1 2Draht	1	133,5 x 242 x 2 mm	1	E100	432,35 €/St	REQ002Y
Außenstation Audio 4/1 2Draht	1	133,5 x 242 x 2 mm	1	E100	484,62 €/St	REQ004Y
Außenstation Audio 6/1 2Draht	2	133,5 x 295,8 x 2 mm	1	E100	538,02 €/St	REQ006Y
Außenstation Audio 8/1 2Draht	3	133,5 x 332 x 2 mm	1	E100	581,07 €/St	REQ008Y
Außenstation Audio 10/1 2Draht	4	133,5 x 385,8 x 2 mm	1	E100	627,61 €/St	REQ010Y
Außenstation Audio 12/1 2Draht	5	133,5 x 422 x 2 mm	1	E100	677,73 €/St	REQ012Y
Außenstation Audio 16/2 2Draht	6	225,5 x 332 x 2 mm	1	E100	759,12 €/St	REQ016Y
Außenstation Audio 20/2 2Draht	7	225,5 x 422 x 2 mm	1	E100	823,59 €/St	REQ020Y
Außenstation Audio 24/2 2Draht	7	225,5 x 422 x 2 mm	1	E100	918,50 €/St	REQ024Y



REQ601Y

IP54

ELCOM.ONE Frontplatten - Video mit Zustandsanzeige

Kameraauflösung (horizontal x vertikal):	500 x 582 px	- Kameraverstellung durch frontseitig zugängliche Feststellschraube
Kamera Schwenkbereich horizontal/vertikal:	42,5 °	- Namensschildwechsel von vorne ohne Spezialwerkzeug
Kamera Öffnungswinkel horizontal:	82 °	- langlebige, homogene weiße LED Ruftasten-Hinterleuchtung
Kamera Öffnungswinkel vertikal:	58 °	- unsichtbare, blendfreie IR LED Nachtbeleuchtung
Farbe:	Edelstahl, Metall gebürstet	- Lautsprecher und Mikrofon mit Durchstoßschutz
Materialstärke Edelstahl:	2 mm	- Türöffnen nur bei Verbindung oder jederzeit einstellbar
Betriebsspannung:	24 V DC	- bruchssichere, flächenbündige Ruftaster
Für Beschriftungsband:	30 mm	- Montage in Gehäuse AP oder UP
Betriebsspannung LED und Kameraheizung:	12 V AC	- für senkrechte Montage
LED-Betriebsstrom je Ruftastenmodul:	45 mA	- Mithör- und Mitsehsperr
Schaltstrom Türöffnerkontakt:	max. 24 V	
Schaltstrom Türöffnerkontakt:	max. 1 A	

- Lautstärke, Mikrofonempfindlichkeit, Türöffner Funktion und Ruftaster-Hinterleuchtung einstellbar
- temperaturgesteuerte Kameraheizung für klare Sicht
- Geräte-Konfiguration über LED Display
- mit LED Zustandsanzeige für Klingeln, Sprechverbindung und Türöffnen

Passend zu	Best.Nr.
Verpflichtendes Zubehör zur Auswahl	
ELCOM.ONE Unterputzgehäuse	REW1..
ELCOM.ONE Aufputzgehäuse	REW2..

Bezeichnung	Einbau in Gehäuse AP/UP Größe	VPE	PrGr	Preis	Best.Nr.
Außenstation Video mit LED-Zustandsanzeige 1/1 2Draht	1	1	E200	1.151,59 €/St	REQ601Y
Außenstation Video mit LED-Zustandsanzeige 2/1 2Draht	1	1	E200	1.166,25 €/St	REQ602Y
Außenstation Video mit LED-Zustandsanzeige 4/1 2Draht	3	1	E200	1.207,86 €/St	REQ604Y
Außenstation Video mit LED-Zustandsanzeige 6/1 2Draht	3	1	E200	1.253,27 €/St	REQ606Y
Außenstation Video mit LED-Zustandsanzeige 8/1 2Draht	5	1	E200	1.310,57 €/St	REQ608Y
Außenstation Video mit LED-Zustandsanzeige 10/1 2Draht	5	1	E200	1.370,53 €/St	REQ610Y
Außenstation Video mit LED-Zustandsanzeige 12/2 2Draht	6	1	E200	1.419,63 €/St	REQ612Y
Außenstation Video mit LED-Zustandsanzeige 14/2 2Draht	6	1	E200	1.474,05 €/St	REQ614Y
Außenstation Video mit LED-Zustandsanzeige 16/2 2Draht	7	1	E200	1.495,99 €/St	REQ616Y
Außenstation Video mit LED-Zustandsanzeige 20/2 2Draht	7	1	E200	1.568,97 €/St	REQ620Y
Außenstation Video mit LED-Zustandsanzeige 22/2 2Draht	7	1	E200	1.642,77 €/St	REQ622Y



REQ101Y

IP54

ELCOM.ONE Frontplatten - Audio mit Zustandsanzeige

Farbe:	Edelstahl, Metall gebürstet	- mit LED Zustandsanzeige für Klingeln, Sprechverbindung und Türöffnen
Materialstärke Edelstahl:	2 mm	- Namensschildwechsel von vorne ohne Spezialwerkzeug
Betriebsspannung:	24 V DC	- langlebige, homogene weiße LED Ruftasten-Hinterleuchtung
Für Beschriftungsband:	30 mm	- Lautsprecher und Mikrofon mit Durchstoßschutz
Betriebsspannung LED:	12 V AC	- Türöffnen nur bei Verbindung oder jederzeit einstellbar
LED-Betriebsstrom je Ruftastenmodul:	45 mA	- bruchssichere, flächenbündige Ruftaster
Schaltstrom Türöffnerkontakt:	max. 1 A	- Montage in Gehäuse AP oder UP
Schaltspannung Türöffnerkontakt:	max. 24 V	- für senkrechte Montage
		- Mithörsperr

- Lautstärke, Mikrofonempfindlichkeit, Türöffner Funktion und Ruftaster-Hinterleuchtung einstellbar
- Ruftaste mit Licht, Türöffner oder ohne Funktion einstellbar
- Ruftaster mit Quittierungston (abschaltbar) und taktiler Rückmeldung
- Geräte-Konfiguration über LED Display

Passend zu	Best.Nr.
Verpflichtendes Zubehör zur Auswahl	
ELCOM.ONE Unterputzgehäuse	REW1..
ELCOM.ONE Aufputzgehäuse	REW2..

Bezeichnung	Einbau in Gehäuse AP/UP Größe	VPE	PrGr	Preis	Best.Nr.
Außenstation Audio mit LED-Zustandsanzeige 1/1 2Draht	1	1	E100	505,43 €/St	REQ101Y
Außenstation Audio mit LED-Zustandsanzeige 2/1 2Draht	1	1	E100	523,67 €/St	REQ102Y
Außenstation Audio mit LED-Zustandsanzeige 4/1 2Draht	3	1	E100	575,95 €/St	REQ104Y
Außenstation Audio mit LED-Zustandsanzeige 6/1 2Draht	3	1	E100	629,35 €/St	REQ106Y
Außenstation Audio mit LED-Zustandsanzeige 8/1 2Draht	5	1	E100	672,40 €/St	REQ108Y
Außenstation Audio mit LED-Zustandsanzeige 10/1 2Draht	5	1	E100	718,94 €/St	REQ110Y
Außenstation Audio mit LED-Zustandsanzeige 12/2 2Draht	6	1	E100	769,16 €/St	REQ112Y
Außenstation Audio mit LED-Zustandsanzeige 14/2 2Draht	6	1	E100	823,08 €/St	REQ114Y
Außenstation Audio mit LED-Zustandsanzeige 16/2 2Draht	7	1	E100	850,44 €/St	REQ116Y
Außenstation Audio mit LED-Zustandsanzeige 20/2 2Draht	7	1	E100	915,02 €/St	REQ120Y
Außenstation Audio mit LED-Zustandsanzeige 22/2 2Draht	7	1	E100	982,46 €/St	REQ122Y

ELCOM.ONE Unterputzgehäuse

Farbe: Edelstahl, Metall natur
 Montageart: mit ausstellbaren Mauerankern
 Materialstärke Gehäuse UP: 0.8 mm
 Putzausgleich: 12 mm

- Ausbrechöffnungen für Leitungseinführung
 seitlich, rückseitig, oben und unten

Passend zu
Verpflichtendes Zubehör zur Auswahl
 ELCOM.ONE Frontplatten - Audio
 ELCOM.ONE Frontplatten - Audio
 mit Zustandsanzeige
 ELCOM.ONE Frontplatten - Video
 ELCOM.ONE Frontplatten - Video
 mit Zustandsanzeige

Best.Nr.
 REQ0..
 REQ1..
 REQ5..
 REQ6..

Bezeichnung	Abmessungen UP-Gehäuse (B x H x T)	VPE	PrGr	Preis	Best.Nr.
Gehäuse Größe 1 UP für Türstation ONE	92 x 218 x 47 mm	1	E100	55,08 €/St	REW111Y
Gehäuse Größe 2 UP für Türstation ONE	92 x 270,2 x 47 mm	1	E100	71,58 €/St	REW112Y
Gehäuse Größe 3 UP für Türstation ONE	92 x 308 x 47 mm	1	E100	77,31 €/St	REW113Y
Gehäuse Größe 4 UP für Türstation ONE	92 x 361,8 x 47 mm	1	E100	83,51 €/St	REW114Y
Gehäuse Größe 5 UP für Türstation ONE	92 x 398 x 47 mm	1	E100	90,16 €/St	REW115Y
Gehäuse Größe 6 UP für Türstation ONE	184 x 308 x 47 mm	1	E100	100,99 €/St	REW126Y
Gehäuse Größe 7 UP für Türstation ONE	184 x 398 x 47 mm	1	E100	122,19 €/St	REW127Y



REW111Y

ELCOM.ONE Aufputzgehäuse

Farbe: schwarz matt, Aluminium pulverbeschichtet
 Materialstärke: 2 mm

- rückseitige Leitungseinführung

Passend zu
Verpflichtendes Zubehör zur Auswahl
 ELCOM.ONE Frontplatten - Audio
 ELCOM.ONE Frontplatten - Audio
 mit Zustandsanzeige
 ELCOM.ONE Frontplatten - Video
 ELCOM.ONE Frontplatten - Video
 mit Zustandsanzeige

Best.Nr.
 REQ0..
 REQ1..
 REQ5..
 REQ6..

Bezeichnung	Abmessungen AP-Gehäuse (B x H x T)	VPE	PrGr	Preis	Best.Nr.
Gehäuse Größe 1 AP für Türstation ONE	139,5 x 248,3 x 28,5 mm	1	E100	71,61 €/St	REW211Y
Gehäuse Größe 2 AP für Türstation ONE	139,5 x 302,1 x 28,5 mm	1	E100	93,05 €/St	REW212Y
Gehäuse Größe 3 AP für Türstation ONE	139,5 x 338,3 x 28,5 mm	1	E100	100,50 €/St	REW213Y
Gehäuse Größe 4 AP für Türstation ONE	139,5 x 392,1 x 28,5 mm	1	E100	108,54 €/St	REW214Y
Gehäuse Größe 5 AP für Türstation ONE	139,5 x 428,3 x 28,5 mm	1	E100	117,22 €/St	REW215Y
Gehäuse Größe 6 AP für Türstation ONE	231,5 x 338,3 x 29 mm	1	E100	131,28 €/St	REW226Y
Gehäuse Größe 7 AP für Türstation ONE	231,5 x 428,3 x 29 mm	1	E100	158,86 €/St	REW227Y



REW211Y



REL501Y

IP44

ELCOM.ONE Briefkastenfront - Video

Materialstärke Edelstahl:	2 mm
Farbe:	Edelstahl, Metall gebürstet
Betriebsspannung:	LED und Kameraheizung 12 V~
Betriebsspannung LED:	24 V DC
Für Beschriftungsband:	30 mm
Schaltspannung Türöffnerkontakt:	max. 24 V
Betriebsspannung LED und Kameraheizung:	12 V AC
Strom Namensschild-Hinterleuchtung:	45 mA
Schaltstrom Türöffnerkontakt:	max. 1 A
Abmessungen Briefkastenklappe (B x H):	279 x 58 mm

- Lautstärke, Mikrofonempfindlichkeit, Türöffner Funktion und Rufaster-Hinterleuchtung einstellbar
- Rufaste mit Licht, Türöffner oder ohne Funktion einstellbar
- Rufaster mit Quittierungston (abschaltbar am Audio- oder Video-Modul) und taktile Rückmeldung
- Geräte-Konfiguration über LED Display
- Namensschildwechsel von vorne ohne Spezialwerkzeug
- langlebige, homogene weiße LED Rufasten-Hinterleuchtung
- Lautsprecher und Mikrofon mit Durchstoßschutz
- bruchsihere, flächenbündige Rufaster
- Mithör- und Mitsehsperr
- Achtung!
Kamera nicht auf direkte Lichtquellen/Sonnen-einstrahlung, starken Kontrast oder stark reflektierenden Hintergrund ausrichten.

Passend zu
Verpflichtendes Zubehör zur Auswahl
ELCOM.ONE Mauerdurchwurf-Kasten Best.Nr. REW4..

Anzahl der Klingeltasten	Anzahl der Briefkästen	Abmessungen (B x H x T)	VPE	PrGr	Preis	Best.Nr.
1	1	355 x 360,8 x 39 mm	1	E200	1.388,67 €/St	REL501Y
2	2	355 x 492,2 x 39 mm	1	E200	1.607,92 €/St	REL502Y



REL101Y

IP44

ELCOM.ONE Briefkastenfront - Audio

Materialstärke Edelstahl:	2 mm
Farbe:	Edelstahl, Metall gebürstet
Betriebsspannung:	24 V DC
Betriebsspannung LED:	12 V AC
Für Beschriftungsband:	30 mm
Schaltspannung Türöffnerkontakt:	max. 24 V
Schaltstrom Türöffnerkontakt:	max. 1 A

- Lautstärke, Mikrofonempfindlichkeit, Türöffner Funktion und Rufaster-Hinterleuchtung einstellbar
- Rufaste mit Licht, Türöffner oder ohne Funktion einstellbar
- Rufaster mit Quittierungston (abschaltbar) und taktile Rückmeldung
- Geräte-Konfiguration über LED Display
- Namensschildwechsel von vorne ohne Spezialwerkzeug
- langlebige, homogene weiße LED Rufasten-Hinterleuchtung
- Lautsprecher und Mikrofon mit Durchstoßschutz
- Mithörsperr

Passend zu
Verpflichtendes Zubehör zur Auswahl
ELCOM.ONE Mauerdurchwurf-Kasten Best.Nr. REW4..

Anzahl der Klingeltasten	Anzahl der Briefkästen	Abmessungen (B x H x T)	VPE	PrGr	Preis	Best.Nr.
1	1	355 x 360,8 x 36,25 mm	1	E100	730,83 €/St	REL101Y
2	2	355 x 492,2 x 36,25 mm	1	E100	986,67 €/St	REL102Y



REL411Y

ELCOM.ONE Mauerdurchwurf-Kasten

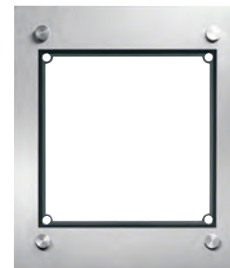
Material / Oberfläche:	verzinktes Stahlblech
Montageart:	Mauerdurchwurf

- für Briefkastenfronten ONE
- Tiefe von 263 ... 383 mm ausziehbar oder 383 - 503 mm
- Entnahmetür rückseitig mit Namensschild, Anschlag unten mittig
- Entnahmetür weißaluminium (ähnlich RAL 9006) beschichtet
- Entnahmetür mit Sicherheitsschloss BKS-110 und 2 Schlüsseln

Bezeichnung	Abmessungen (B x H x T)	VPE	PrGr	Preis	Best.Nr.
Mauerdurchwurfkasten 1/1 263-383 mm	311,6 x 323,7 x 263 mm	1	E100	212,43 €/St	REW411Y
Mauerdurchwurfkasten 2/1 263-383 mm	311,6 x 449,1 x 263 mm	1	E100	316,24 €/St	REW412Y
Mauerdurchwurfkasten 1/1 383-503 mm	311,6 x 323,7 x 383 mm	1	E100	226,74 €/St	REW413Y
Mauerdurchwurfkasten 2/1 383-503 mm	311,6 x 449,1 x 383 mm	1	E100	337,74 €/St	REW414Y

ELCOM.MODESTA Rahmen Unterputz

Farbe:	Edelstahl, Metall gebürstet	- für MODESTA Edelstahl-Module flächenbündige rückseitige Verschraubung der Module im Rahmen
Materialstärke Edelstahl:	2 mm	- Edelstahl UP-Gehäuse mit Leitungseinführungen seitlich und rückseitig
Abmessungen Modulaufnahme (B x H):	120 mm	- Edelstahlgehäuse mit ausstellbarer Montagehilfe
Materialstärke Gehäuse UP:	0.8 mm	- Demontageschutz durch Schrauben Spezial ZY
		- mit Fugendichtungsband
		- mit Moosgummi-Dichtung

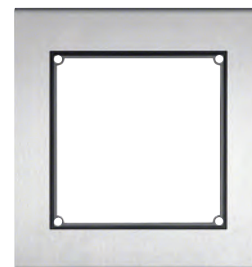


4011181

Bezeichnung	Abmessungen Frontplatte (B x H x T)	Abmessungen UP-Gehäuse (B x H x T)	VPE	PrGr	Preis	Best.Nr.
FMU-1/1EM	155 x 180 x 2 mm	135 x 155 x 55 mm	1	E020	179,48 €/St	4011181
FMU-2/1EM	155 x 310 x 2 mm	135 x 285 x 55 mm	1	E020	203,87 €/St	4012181
FMU-3/1EM	155 x 440 x 2 mm	135 x 415 x 55 mm	1	E020	228,17 €/St	4013181
FMU-4/1EM	155 x 580 x 2 mm	135 x 555 x 55 mm	1	E020	254,71 €/St	4014181
FMU-4/2EM	285 x 310 x 2 mm	265 x 285 x 55 mm	1	E020	260,56 €/St	4014281
FMU-6/2EM	285 x 440 x 2 mm	265 x 415 x 55 mm	1	E020	288,33 €/St	4016281

ELCOM.MODESTA Rahmen Aufputz

Farbe:	Edelstahl, Metall gebürstet	- für MODESTA Edelstahl-Module flächenbündige rückseitige Verschraubung der Module im Rahmen
Materialstärke Edelstahl:	2 mm	- Leitungseinführungen rückseitig
Materialstärke Gehäuse AP:	1 mm	- Edelstahlgehäuse mit ausstellbarer Montagehilfe
		- schraubenlose Klappmechanik mit Federverschluss
		- die Wandmontageabmessungen (B und H) sind um 23 mm kleiner als die Außenabmessungen
		- mit Sicherungsseil und Schlüssel für ESTA/MODESTA AP
		- mit Moosgummi-Dichtung
		- mit Fugendichtungsband



4031181

Bezeichnung	Abmessungen Gehäuse (B x H x T)	VPE	PrGr	Preis	Best.Nr.
FMO-1/1EM	170 x 180 x 48 mm	1	E020	419,23 €/St	4031181
FMO-2/1EM	170 x 310 x 48 mm	1	E020	460,84 €/St	4032181
FMO-3/1EM	170 x 440 x 48 mm	1	E020	506,04 €/St	4033181
FMO-4/1EM	170 x 570 x 48 mm	1	E020	550,02 €/St	4034181
FMO-4/2EM	300 x 310 x 48 mm	1	E020	560,47 €/St	4034281
FMO-6/2EM	300 x 440 x 48 mm	1	E020	605,67 €/St	4036281



4821180

ELCOM.MODESTA Standsäulen

- Farbe: Edelstahl, Metall gebürstet
 Material / Oberfläche: Edelstahl-Oberfläche senkrecht gebürstet
 Abmessungen Modulaufnahme (B x H): 120 mm
 Materialstärke Fußplatte: 10 mm
 Materialstärke Säule: 2 mm
- für MODESTA Edelstahl-Module flächenbündige rückseitige Verschraubung der Module im Rahmen
 - Leitungseinführungen von unten in ein Doppelrohr im Säulenkorpus
 - rückseitige Revisionsklappe mit Federscharnier
 - geschlossen mit Inbus-Edelstahlschraube M2,5 x 5 mm
 - mit Moosgummi-Dichtung
- freistehende Montage, mit Edelstahl-Fußplatte

Bezeichnung	Abmessungen Fußplatte (B x T)	Abmessungen Säule (B x H x T)	VPE	PrGr	Preis	Best.Nr.
SMT-1/1EM	345 x 150 mm	195 x 1360 x 84 mm	1	E020	1.707,34 €/St	4821180
SMT-2/1EM	345 x 150 mm	195 x 1490 x 84 mm	1	E020	1.877,39 €/St	4822180
SMT-3/1EM	345 x 150 mm	195 x 1620 x 84 mm	1	E020	1.923,31 €/St	4823180
SMT-4/1EM	345 x 150 mm	195 x 1620 x 84 mm	1	E020	2.031,86 €/St	4824180
SMT-4/2EM	475 x 150 mm	325 x 1490 x 84 mm	1	E020	2.228,76 €/St	4824280
SMT-6/2EM	475 x 150 mm	325 x 1620 x 84 mm	1	E020	2.295,90 €/St	4826280



4821181

ELCOM.MODESTA Standsäulen inkl. Flächenleuchte

- Farbe: Edelstahl, Metall gebürstet
 Material / Oberfläche: Edelstahl-Oberfläche senkrecht gebürstet
 Abmessungen Modulaufnahme (B x H): 120 mm
 Materialstärke Fußplatte: 10 mm
 Materialstärke Säule: 2 mm
- für MODESTA Edelstahl-Module flächenbündige rückseitige Verschraubung der Module im Rahmen
 - Leitungseinführungen von unten in ein Doppelrohr im Säulenkorpus
 - rückseitige Revisionsklappe mit Federscharnier
 - geschlossen mit Inbus-Edelstahlschraube M2,5 x 5 mm
 - mit Moosgummi-Dichtung
- freistehende Montage, mit Edelstahl-Fußplatte

Bezeichnung	Abmessungen Fußplatte (B x T)	Abmessungen Säule (B x H x T)	VPE	PrGr	Preis	Best.Nr.
SMT-1/1EM FL	345 x 150 mm	195 x 1360 x 84 mm	1	E020	2.031,24 €/St	4821181
SMT-2/1EM FL	345 x 150 mm	195 x 1490 x 84 mm	1	E020	2.201,29 €/St	4822181
SMT-3/1EM FL	345 x 150 mm	195 x 1620 x 84 mm	1	E020	2.247,21 €/St	4823181
SMT-4/1EM FL	345 x 150 mm	195 x 1620 x 84 mm	1	E020	2.355,76 €/St	4824181
SMT-4/2EM FL	475 x 150 mm	325 x 1490 x 84 mm	1	E020	2.577,16 €/St	4824282
SMT-6/2EM FL	475 x 150 mm	325 x 1620 x 84 mm	1	E020	2.644,30 €/St	4826281



4924280

ELCOM.MODESTA Briefkasten-Standsäulen

- Farbe: Edelstahl, Metall gebürstet
 Abmessungen Briefkastenklappe (B x H): 333 x 68 mm
 Abmessungen Modulaufnahme (B x H): 120 mm
 Materialstärke Fußplatte: 10 mm
 Materialstärke Säule: 2 mm
- ungleiche Schließungen
 - Briefkastenklappe flächenbündig mit Dichtung, achsgedämpft
 - Briefkasten-Entnahmefach rückseitig, Anschlag unten, hydraulisch gedämpft
 - Leitungseinführungen von unten in ein Doppelrohr im Säulenkorpus
 - rückseitige Revisionsklappe mit Federscharnier
 - geschlossen mit Inbus-Schraube M2,5 x 5 mm
 - mit Moosgummi-Dichtung
- freistehende Montage, mit Edelstahl-Fußplatte
 - für MODESTA Edelstahl-Module flächenbündige Verschraubung auf Unterkonstruktion
 - mit Briefkasten-Sicherheitsschloss Typ 1,

Bezeichnung	Abmessungen Fußplatte (B x T)	Abmessungen Säule (B x H x T)	VPE	PrGr	Preis	Best.Nr.
SMB-4/2EM	650 x 220 mm	460 x 1620 x 154 mm	1	E020	3.626,14 €/St	4924280
SMB-6/2EM	650 x 220 mm	460 x 1620 x 154 mm	1	E020	3.727,93 €/St	4926280
SMF-4/2EM	650 x 220 mm	460 x 1620 x 154 mm	1	E020	3.626,14 €/St	4934280
SMF-6/2EM	650 x 220 mm	460 x 1620 x 154 mm	1	E020	3.727,93 €/St	4936280



4924281

ELCOM.MODESTA Briefkasten-Standsäulen inklusive Flächenleuchte

- Farbe: Edelstahl, Metall gebürstet
 Abmessungen Briefkastenklappe (B x H): 333 x 68 mm
 Abmessungen Modulaufnahme (B x H): 120 mm
 Materialstärke Fußplatte: 10 mm
 Materialstärke Säule: 2 mm
- Leitungseinführungen von unten in ein Doppelrohr im Säulenkorpus
 - mit Briefkasten-Sicherheitsschloss Typ 1, ungleiche Schließungen
 - Briefkastenklappe flächenbündig mit Dichtung, achsgedämpft
 - Briefkasten-Entnahmefach rückseitig, Anschlag unten, hydraulisch gedämpft
 - rückseitige Revisionsklappe mit Federscharnier
 - geschlossen mit Inbus-Schraube M2,5 x 5 mm
 - mit Moosgummi-Dichtung
- freistehende Montage, mit Edelstahl-Fußplatte
 - für MODESTA Edelstahl-Module flächenbündige Verschraubung auf Unterkonstruktion

Bezeichnung	Abmessungen Fußplatte (B x T)	Abmessungen Säule (B x H x T)	VPE	PrGr	Preis	Best.Nr.
SMB-4/2EM FL	650 x 220 mm	460 x 1620 x 154 mm	1	E020	4.007,34 €/St	4924281
SMB-6/2EM FL	650 x 220 mm	460 x 1620 x 154 mm	1	E020	4.109,12 €/St	4926281
SMF-4/2EM FL	650 x 220 mm	460 x 1620 x 154 mm	1	E020	4.007,34 €/St	4934281
SMF-6/2EM FL	650 x 220 mm	460 x 1620 x 154 mm	1	E020	4.109,12 €/St	4936281

ELCOM.MODESTA Kamera/Lautsprecher Modul für REN Taster

Farbe:	Edelstahl, Metall gebürstet	- kratzeste Kameraabdeckung
Kameraauflösung (horizontal x vertikal):	500 x 582 px	- Edelstahl-Oberfläche quer gebürstet
Kamera Schwenkbereich horizontal/vertikal:	42,5 °	- Montage in Gehäuse AP oder UP
Kamera Öffnungswinkel horizontal:	82 °	- Kameraverstellung durch frontseitig zugängliche Feststellschraube
Kamera Öffnungswinkel vertikal:	58 °	- temperaturgesteuerte Kameraheizung für klare Sicht
Kamerakuppel Ø:	33 mm	- Geräte-Konfiguration über LED Display
Materialstärke Edelstahl:	2 mm	- Lautsprecher und Mikrofon mit Durchstoßschutz
Abmessungen Frontplatte (B x H x T):	120 x 120 x 2 mm	- unsichtbare, blendfreie IR LED Nachtbeleuchtung
Leistungsaufnahme (Betrieb):	5,8 W	- Lautstärke, Mikrofonempfindlichkeit, Türöffner Funktion und Ruftaster-Hinterleuchtung einstellbar
Türöffner Entriegelungszeit:	1 ... 10 s	- Ruftaster Quittierungston abschaltbar
Betriebsspannung:	24 V DC	- Anschluss für Modul-Verbindungskabel
Betriebstemperatur:	-20 ... 55 °C	- steckbarer Anschluss-Klemmblock mit Schraubklemmen
Türöffnerkontakt potenzialfrei:	max. 24V/1A	



REN610Y



Passend zu	Best.Nr.
Optionales Zubehör	
ELCOM.MODESTA Verbindungskabel REN Taster	REH30...
Ruftaster Anschlussmodul mit Halterung EB	REH312Y

Bezeichnung	Abmessungen (B x H x T)	VPE	PrGr	Preis	Best.Nr.
Video Modul 2D Edelstahl MODESTA	120 x 120 x 38 mm	1	E200	883,65 €/St	REN610Y



REN410Y



ELCOM.MODESTA Lautsprecher Modul für REN Taster

Farbe: Edelstahl, Metall gebürstet
 Materialstärke Edelstahl: 2 mm
 Abmessungen Frontplatte (B x H x T): 120 x 120 x 2 mm
 Montageart: Einbauinstallation
 Türöffnerkontakt potenzialfrei: max. 24V/1A
 Betriebsspannung: 24 V DC
 Betriebstemperatur: -20 ... 55 °C

- Lautsprecher-Lautstärke einstellbar
- Mikrophon-Empfindlichkeit einstellbar
- Edelstahl-Oberfläche quer gebürstet
- Geräte-Konfiguration über LED Display

- Lautstärke, Mikrophonempfindlichkeit, Türöffner Funktion und Ruftaster-Hinterleuchtung einstellbar
- Ruftaster Quittierungston abschaltbar
- Betriebsarten der Ruftaster Modul Namensschild-Hinterleuchtung einstellbar: Ein, dämmerungsgesteuert, Aus
- Anschluss für Modul-Verbindungskabel
- steckbarer Anschluss-Klemmblock mit Schraubklemmen

Passend zu **Best.Nr.**
Optionales Zubehör
 ELCOM.MODESTA Verbindungskabel REN Taster REH30...
 Ruftaster Anschlussmodul mit Halterung EB REH312Y

Bezeichnung	VPE	PrGr	Preis	Best.Nr.
Audio Modul 2D Edelstahl MODESTA	1	E100	273,37 €/St	REN410Y



REH301Y

ELCOM.MODESTA Verbindungskabel REN Taster

Farbe: grau matt

- Zur Verbindung der MODESTA Modul Ein- und Ausgänge je nach Abstand
- Flachbandkabel mit Steckverbinder

Bezeichnung	Leitungslänge	VPE	PrGr	Preis	Best.Nr.
Modul Verbindungskabel 90 mm	90 mm	1	E100	12,28 €/St	REH301Y
Modul Verbindungskabel 335 mm	335 mm	1	E100	16,65 €/St	REH302Y
Modul Verbindungskabel 420 mm	420 mm	1	E100	18,15 €/St	REH305Y



REN101Y



ELCOM.MODESTA REN101Y Taster Modul

Farbe: Edelstahl, Metall gebürstet
 Abmessungen Namensschild (B x H): 75,5 x 68,5 mm
 Materialstärke Edelstahl: 2 mm
 Betriebsspannung: 24 V DC

- Namensschildwechsel von vorne ohne Spezialwerkzeug
- langlebige, homogene weiße LED Ruftasten-Hinterleuchtung
- dämmerungsgesteuerte Ruftasten-Hinterleuchtung mit einstellbarer Einschaltelligkeit

- Ruftaste mit Licht, Türöffner oder ohne Funktion am Audio- oder Video-Modul einstellbar
- Ruftaster mit Quittierungston (abschaltbar am Audio- oder Video-Modul) und taktiler Rückmeldung

Passend zu **Best.Nr.**
Verpflichtendes Zubehör
 ELCOM.MODESTA Verbindungskabel REN Taster REH3..

Bezeichnung	VPE	PrGr	Preis	Best.Nr.
Ruftaster Modul mit LED-Namensschild 1/1 EB 2Draht	1	E100	144,42 €/St	REN101Y



REN102Y



ELCOM.MODESTA REN102Y Taster Modul

Farbe: Edelstahl, Metall gebürstet
 Materialstärke Edelstahl: 2 mm
 Betriebsspannung: 24 V DC
 Abmessungen Namensschild (B x H): 75,5 x 32,6 mm

- Namensschildwechsel von vorne ohne Spezialwerkzeug
- langlebige, homogene weiße LED Ruftasten-Hinterleuchtung
- dämmerungsgesteuerte Ruftasten-Hinterleuchtung mit einstellbarer Einschaltelligkeit

- Ruftaste mit Licht, Türöffner oder ohne Funktion am Audio- oder Video-Modul einstellbar
- Ruftaster mit Quittierungston (abschaltbar am Audio- oder Video-Modul) und taktiler Rückmeldung

Passend zu **Best.Nr.**
Verpflichtendes Zubehör
 ELCOM.MODESTA Verbindungskabel REN Taster REH3..

Bezeichnung	VPE	PrGr	Preis	Best.Nr.
Ruftaster Modul mit LED-Namensschild 2/1 EB 2Draht	1	E100	173,74 €/St	REN102Y



REN104Y



ELCOM.MODESTA REN104Y Taster Modul

Farbe: Edelstahl, Metall gebürstet
 Abmessungen Namensschild (B x H): 75,5 x 14,5 mm
 Materialstärke Edelstahl: 2 mm
 Betriebsspannung: 24 V DC
 Betriebstemperatur: -20 ... 55 °C

- Namensschildwechsel von vorne ohne Spezialwerkzeug
- langlebige, homogene weiße LED Ruftasten-Hinterleuchtung
- dämmerungsgesteuerte Ruftasten-Hinterleuchtung mit einstellbarer Einschaltelligkeit

- Ruftaste mit Licht, Türöffner oder ohne Funktion am Audio- oder Video-Modul einstellbar
- Ruftaster mit Quittierungston (abschaltbar am Audio- oder Video-Modul) und taktiler Rückmeldung

Passend zu **Best.Nr.**
Verpflichtendes Zubehör
 ELCOM.MODESTA Verbindungskabel REN Taster REH3..

Bezeichnung	VPE	PrGr	Preis	Best.Nr.
Ruftaster Modul mit LED-Namensschild 4/1 EB 2Draht	1	E100	227,55 €/St	REN104Y

ELCOM.MODESTA REN091Y Taster Modul mit Zustandsanzeige

Farbe: Edelstahl, Metall gebürstet
 Abmessungen Frontplatte (B x H x T): 120 x 120 x 2 mm
 Anzahl der Klingeltasten: 1
 Abmessungen Namensschild (B x H): 75,5 x 32,6 mm
 Materialstärke Edelstahl: 2 mm
 Betriebsspannung: 24 V DC
 Betriebstemperatur: -20 ... 55 °C

- mit LED Zustandsanzeige für Klingeln, Sprechverbindung und Türöffnen
- Namensschildwechsel von vorne ohne Spezialwerkzeug
- langlebige, homogene weiße LED Ruftasten-Hinterleuchtung
- dämmerungsgesteuerte Ruftasten-Hinterleuchtung mit einstellbarer Einschalthelligkeit
- Ruftaste mit Licht, Türöffner oder ohne Funktion am Audio- oder Video-Modul einstellbar
- Ruftaster mit Quittierungston (abschaltbar am Audio- oder Video-Modul) und taktiler Rückmeldung



REN091Y

Passend zu
Verpflichtendes Zubehör
 ELCOM.MODESTA Verbindungskabel REN Taster

Best.Nr.
 REH3..

Bezeichnung	VPE	PrGr	Preis	Best.Nr.
Ruftaster Modul mit LED-Namensschild 1/1 und LED-Zustandsanzeige EB 2Draht	1	E100	263,12 €/St	REN091Y

ELCOM.MODESTA REN092Y Taster Modul mit Zustandsanzeige

Farbe: Edelstahl, Metall gebürstet
 Abmessungen Frontplatte (B x H x T): 120 x 120 x 2 mm
 Anzahl der Klingeltasten: 2
 Abmessungen Namensschild (B x H): 75,5 x 14,5 mm
 Betriebsspannung: 24 V DC

- mit LED Zustandsanzeige für Klingeln, Sprechverbindung und Türöffnen
- Namensschildwechsel von vorne ohne Spezialwerkzeug
- langlebige, homogene weiße LED Ruftasten-Hinterleuchtung
- dämmerungsgesteuerte Ruftasten-Hinterleuchtung mit einstellbarer Einschalthelligkeit
- Ruftaste mit Licht, Türöffner oder ohne Funktion am Audio- oder Video-Modul einstellbar
- Ruftaster mit Quittierungston (abschaltbar am Audio- oder Video-Modul) und taktiler Rückmeldung



REN092Y

Passend zu
Verpflichtendes Zubehör
 ELCOM.MODESTA Verbindungskabel REN Taster

Best.Nr.
 REH3..

Bezeichnung	VPE	PrGr	Preis	Best.Nr.
Ruftaster Modul mit LED-Namensschild 2/1 und LED-Zustandsanzeige EB 2Draht	1	E100	290,59 €/St	REN092Y

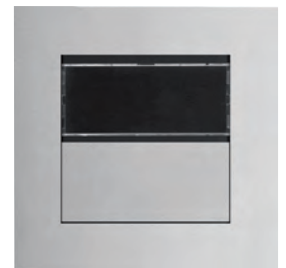
ELCOM.MODESTA REN090Y Modul Zustandsanzeige

Farbe: Edelstahl, Metall gebürstet
 Abmessungen Frontplatte (B x H x T): 120 x 120 x 2 mm
 Materialstärke Edelstahl: 2 mm
 Betriebsspannung: 24 V DC

- 2 Anschlüsse für Modul-Verbindungskabel
- mit LED Zustandsanzeige für Klingeln, Sprechverbindung und Türöffnen

Passend zu
Verpflichtendes Zubehör
 ELCOM.MODESTA Verbindungskabel REN Taster

Best.Nr.
 REH3..



REN090Y

Bezeichnung	VPE	PrGr	Preis	Best.Nr.
Zustandsanzeige Modul EB 2Draht	1	E100	240,57 €/St	REN090Y



5810131



ELCOM.MODESTA SZM 1-fach Taster Modul

Farbe: Edelstahl, Metall gebürstet
 Abmessungen Frontplatte (B x H x T): 120 x 120 x 2 mm
 Abmessungen Namensschild-Einlage (B x H): 60 x 12 mm
 Materialstärke Edelstahl: 2 mm
 Material Ruftaster: Ruftaster Edelstahl
 Betriebsspannung LED: 12 V AC

- flächenbündige Montage in MODESTA Rahmen
- flächenbündiges Namensschild
- Namensschildwechsel von vorne mit AVZ-SRN Namensschild-Schlüssel

- langlebige, homogene weiße LED Namensschild-Hinterleuchtung
- Ruftaster 1-reihig angeordnet
- Ruftaster Zentra, rückseitig verschraubt
- Mikrotaster mit taktile Rückmeldung
- Achtung!
Für den Anschluss an ein Kamera oder Lautsprecher Modul für REN Taster wird ein Ruftaster Anschlussmodul benötigt.

Passend zu	Best.Nr.
Optionales Zubehör	
BTE-116 Taster-Expander bis 16 Teilnehmer EB	1703116
Ruftaster Anschlussmodul mit Halterung EB	REH312Y

Bezeichnung	VPE	PrGr	Preis	Best.Nr.
SZM-110 Zentra Taster Modul 1/1 mit LED-Namensschild EB	1	E020	136,63 €/St	5810131



5810132



ELCOM.MODESTA SZM 2-fach Taster Modul

Farbe: Edelstahl, Metall gebürstet
 Abmessungen Frontplatte (B x H x T): 120 x 120 x 2 mm
 Abmessungen Namensschild-Einlage (B x H): 60 x 12 mm
 Material Ruftaster: Ruftaster Edelstahl
 Materialstärke Edelstahl: 2 mm
 Betriebsspannung LED: 12 V AC

- flächenbündige Montage in MODESTA Rahmen
- flächenbündiges Namensschild
- Namensschildwechsel von vorne mit AVZ-SRN Namensschild-Schlüssel

- langlebige, homogene weiße LED Namensschild-Hinterleuchtung
- Ruftaster 1-reihig angeordnet
- Ruftaster Zentra, rückseitig verschraubt
- Mikrotaster mit taktile Rückmeldung
- Achtung!
Für den Anschluss an ein Kamera oder Lautsprecher Modul für REN Taster wird ein Ruftaster Anschlussmodul benötigt.

Passend zu	Best.Nr.
Optionales Zubehör	
BTE-116 Taster-Expander bis 16 Teilnehmer EB	1703116
Ruftaster Anschlussmodul mit Halterung EB	REH312Y

Bezeichnung	VPE	PrGr	Preis	Best.Nr.
SZM-120 Zentra Taster Modul 2/1 mit LED-Namensschild EB	1	E020	164,51 €/St	5810132



5810133



ELCOM.MODESTA SZM 3-fach Taster Modul

Farbe: Edelstahl, Metall gebürstet
 Abmessungen Frontplatte (B x H x T): 120 x 120 x 2 mm
 Abmessungen Namensschild-Einlage (B x H): 60 x 12 mm
 Materialstärke Edelstahl: 2 mm
 Material Ruftaster: Ruftaster Edelstahl
 Betriebsspannung LED: 12 V AC

- flächenbündige Montage in MODESTA Rahmen
- flächenbündiges Namensschild
- Namensschildwechsel von vorne mit AVZ-SRN Namensschild-Schlüssel

- langlebige, homogene weiße LED Namensschild-Hinterleuchtung
- Ruftaster 1-reihig angeordnet
- Ruftaster Zentra, rückseitig verschraubt
- Mikrotaster mit taktile Rückmeldung
- Achtung!
Für den Anschluss an ein Kamera oder Lautsprecher Modul für REN Taster wird ein Ruftaster Anschlussmodul benötigt.

Passend zu	Best.Nr.
Optionales Zubehör	
BTE-116 Taster-Expander bis 16 Teilnehmer EB	1703116
Ruftaster Anschlussmodul mit Halterung EB	REH312Y

Bezeichnung	VPE	PrGr	Preis	Best.Nr.
SZM-130 Zentra Taster Modul 3/1 mit LED-Namensschild EB	1	E020	189,83 €/St	5810133



5810134



ELCOM.MODESTA SZM 4-fach Taster Modul

Farbe: Edelstahl, Metall gebürstet
 Abmessungen Frontplatte (B x H x T): 120 x 120 x 2 mm
 Abmessungen Namensschild-Einlage (B x H): 60 x 12 mm
 Materialstärke Edelstahl: 2 mm
 Material Ruftaster: Ruftaster Edelstahl
 Betriebsspannung LED: 12 V AC

- flächenbündige Montage in MODESTA Rahmen
- flächenbündiges Namensschild
- Namensschildwechsel von vorne mit AVZ-SRN Namensschild-Schlüssel

- langlebige, homogene weiße LED Namensschild-Hinterleuchtung
- Ruftaster 1-reihig angeordnet
- Ruftaster Zentra, rückseitig verschraubt
- Mikrotaster mit taktile Rückmeldung
- Achtung!
Für den Anschluss an ein Kamera oder Lautsprecher Modul für REN Taster wird ein Ruftaster Anschlussmodul benötigt.

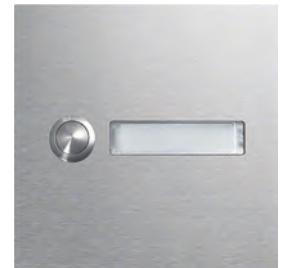
Passend zu	Best.Nr.
Optionales Zubehör	
BTE-116 Taster-Expander bis 16 Teilnehmer EB	1703116
Ruftaster Anschlussmodul mit Halterung EB	REH312Y

Bezeichnung	VPE	PrGr	Preis	Best.Nr.
SZM-140 Zentra Taster Modul 4/1 mit LED-Namensschild EB	1	E020	215,35 €/St	5810134

ELCOM.MODESTA CZM 1-fach Taster Modul

Farbe: Edelstahl, Metall gebürstet
 Abmessungen Frontplatte (B x H x T): 120 x 120 x 2 mm
 Abmessungen Namensschild-Einlage (B x H): 50 x 12 mm
 Materialstärke Edelstahl: 2 mm
 Material Ruftaster: Ruftaster Edelstahl
 Betriebsspannung LED: 12 V AC

- flächenbündige Montage in MODESTA Rahmen
- Namensschildwechsel von vorne mit AVZ-SRN Namensschild-Schlüssel
- flächenbündiges Zentra Namensschild
- langlebige, homogene weiße LED Namensschild-Hinterleuchtung
- Ruftaster 1-reihig angeordnet
- Ruftaster rund, rückseitig mit Mutter verschraubt
- Achtung!
Für den Anschluss an ein Kamera oder Lautsprecher Modul für REN Taster wird ein Ruftaster Anschlussmodul benötigt.



5810121



Passend zu **Best.Nr.**
Optionales Zubehör
 BTE-116 Taster-Expander bis 16 Teilnehmer EB 1703116
 Ruftaster Anschlussmodul mit Halterung EB REH312Y

Bezeichnung	VPE	PrGr	Preis	Best.Nr.
CZM-110 Rundtaster Modul 1/1 mit LED-Namensschild EB	1	E020	157,54 €/St	5810121

ELCOM.MODESTA CZM 2-fach Taster Modul

Farbe: Edelstahl, Metall gebürstet
 Abmessungen Frontplatte (B x H x T): 120 x 120 x 2 mm
 Abmessungen Namensschild-Einlage (B x H): 50 x 12 mm
 Materialstärke Edelstahl: 2 mm
 Material Ruftaster: Ruftaster Edelstahl
 Betriebsspannung LED: 12 V AC

- flächenbündige Montage in MODESTA Rahmen
- Namensschildwechsel von vorne mit AVZ-SRN Namensschild-Schlüssel
- flächenbündiges Zentra Namensschild
- langlebige, homogene weiße LED Namensschild-Hinterleuchtung
- Ruftaster 1-reihig angeordnet
- Ruftaster rund, rückseitig mit Mutter verschraubt
- Achtung!
Für den Anschluss an ein Kamera oder Lautsprecher Modul für REN Taster wird ein Ruftaster Anschlussmodul benötigt.



5810122



Passend zu **Best.Nr.**
Optionales Zubehör
 BTE-116 Taster-Expander bis 16 Teilnehmer EB 1703116
 Ruftaster Anschlussmodul mit Halterung EB REH312Y

Bezeichnung	VPE	PrGr	Preis	Best.Nr.
CZM-120 Rundtaster Modul 2/1 mit LED-Namensschild EB	1	E020	187,68 €/St	5810122

ELCOM.MODESTA CZM 3-fach Taster Modul

Farbe: Edelstahl, Metall gebürstet
 Abmessungen Frontplatte (B x H x T): 120 x 120 x 2 mm
 Abmessungen Namensschild-Einlage (B x H): 50 x 12 mm
 Materialstärke Edelstahl: 2 mm
 Material Ruftaster: Ruftaster Edelstahl
 Betriebsspannung LED: 12 V AC

- flächenbündige Montage in MODESTA Rahmen
- Namensschildwechsel von vorne mit AVZ-SRN Namensschild-Schlüssel
- flächenbündiges Zentra Namensschild
- langlebige, homogene weiße LED Namensschild-Hinterleuchtung
- Ruftaster 1-reihig angeordnet
- Ruftaster rund, rückseitig mit Mutter verschraubt
- Achtung!
Für den Anschluss an ein Kamera oder Lautsprecher Modul für REN Taster wird ein Ruftaster Anschlussmodul benötigt.



5810123



Passend zu **Best.Nr.**
Optionales Zubehör
 BTE-116 Taster-Expander bis 16 Teilnehmer EB 1703116
 Ruftaster Anschlussmodul mit Halterung EB REH312Y

Bezeichnung	VPE	PrGr	Preis	Best.Nr.
CZM-130 Rundtaster Modul 3/1 mit LED-Namensschild EB	1	E020	221,20 €/St	5810123



5810124



ELCOM.MODESTA CZM 4-fach Taster Modul

Farbe: Edelstahl, Metall gebürstet
 Abmessungen Frontplatte (B x H x T): 120 x 120 x 2 mm
 Abmessungen Namensschild-Einlage (B x H): 50 x 12 mm
 Materialstärke Edelstahl: 2 mm
 Material Ruftaster: Ruftaster Edelstahl
 Betriebsspannung LED: 12 V AC

- flächenbündige Montage in MODESTA Rahmen
- Namensschildwechsel von vorne mit AVZ-SRN Namensschild-Schlüssel
- flächenbündiges Zentra Namensschild
- langlebige, homogene weiße LED Namensschild-Hinterleuchtung
- Ruftaster 1-reihig angeordnet
- Ruftaster rund, rückseitig mit Mutter verschraubt
- Achtung!
Für den Anschluss an ein Kamera oder Lautsprecher Modul für REN Taster wird ein Ruftaster Anschlussmodul benötigt.

Passend zu	Best.Nr.
Optionales Zubehör	
BTE-116 Taster-Expander bis 16 Teilnehmer EB	1703116
Ruftaster Anschlussmodul mit Halterung EB	REH312Y

Bezeichnung	VPE	PrGr	Preis	Best.Nr.
CZM-140 Rundtaster Modul 4/1 mit LED-Namensschild EB	1	E020	245,49 €/St	5810124



5810125



ELCOM.MODESTA CZM Taster Modul

Farbe: Edelstahl, Metall gebürstet
 Abmessungen Frontplatte (B x H x T): 120 x 120 x 2 mm
 Abmessungen Namensschild-Einlage (B x H): 80 x 50 mm
 Materialstärke Edelstahl: 2 mm
 Material Ruftaster: Ruftaster Edelstahl
 Betriebsspannung LED: 12 V AC

- flächenbündige Montage in MODESTA Rahmen
- flächenbündiges Namensschild
- Namensschildwechsel von hinten, rückseitig verschraubt
- langlebige, homogene weiße LED Namensschild-Hinterleuchtung
- Ruftaster 1-reihig angeordnet
- Ruftaster rund, rückseitig mit Mutter verschraubt
- Achtung!
Für den Anschluss an ein Kamera oder Lautsprecher Modul für REN Taster wird ein Ruftaster Anschlussmodul benötigt.

Passend zu	Best.Nr.
Optionales Zubehör	
BTE-116 Taster-Expander bis 16 Teilnehmer EB	1703116
Ruftaster Anschlussmodul mit Halterung EB	REH312Y

Bezeichnung	VPE	PrGr	Preis	Best.Nr.
CZM-210 Rundtaster Modul 1/1 mit großem LED-Namensschild EB	1	E020	202,64 €/St	5810125

ELCOM.MODESTA GZM 1-fach Taster Modul Gravur

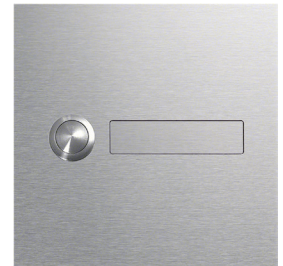
Farbe: Edelstahl, Metall gebürstet
 Abmessungen Frontplatte (B x H x T): 120 x 120 x 2 mm
 Abmessungen Namensschild (B x H): 60 x 15 mm
 Materialstärke Edelstahl: 2 mm
 Material Ruftaster: Ruftaster Edelstahl

- Ruftaster rund, rückseitig mit Mutter verschraubt
 - Achtung!
 Für den Anschluss an ein Kamera oder Lautsprecher Modul für REN Taster wird ein Ruftaster Anschlussmodul benötigt.

- flächenbündige Montage in MODESTA Rahmen
- flächenbündiges Edelstahl Gravur-Namensschild
- Namensschildwechsel von hinten, rückseitig verschraubt
- Ruftaster 1-reihig angeordnet

Passend zu **Best.Nr.** **Seite**
Optionales Zubehör
 BTE-116 Taster-Expander bis 16 Teilnehmer EB 1703116 154
 Ruftaster Anschlussmodul mit Halterung EB REH312Y 82

Bezeichnung	VPE	PrGr	Preis	Best.Nr.
GZM-110 Rundtaster Modul 1/1 mit Gravur-Namensschild EB	1	E020	157,54 €/St	5810171



5810171

ELCOM.MODESTA GZM 2-fach Taster Modul Gravur

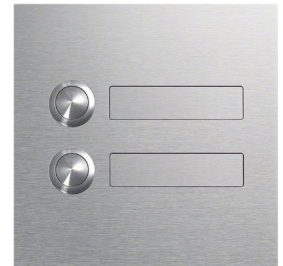
Farbe: Edelstahl, Metall gebürstet
 Abmessungen Frontplatte (B x H x T): 120 x 120 x 2 mm
 Abmessungen Namensschild (B x H): 60 x 15 mm
 Materialstärke Edelstahl: 2 mm
 Material Ruftaster: Ruftaster Edelstahl

- Ruftaster rund, rückseitig mit Mutter verschraubt
 - Achtung!
 Für den Anschluss an ein Kamera oder Lautsprecher Modul für REN Taster wird ein Ruftaster Anschlussmodul benötigt.

- flächenbündige Montage in MODESTA Rahmen
- flächenbündiges Edelstahl Gravur-Namensschild
- Namensschildwechsel von hinten, rückseitig verschraubt
- Ruftaster 1-reihig angeordnet

Passend zu **Best.Nr.** **Seite**
Optionales Zubehör
 BTE-116 Taster-Expander bis 16 Teilnehmer EB 1703116 154
 Ruftaster Anschlussmodul mit Halterung EB REH312Y 82

Bezeichnung	VPE	PrGr	Preis	Best.Nr.
GZM-120 Rundtaster Modul 2/1 mit Gravur-Namensschild EB	1	E020	187,68 €/St	5810172



5810172

ELCOM.MODESTA GZM 3-fach Taster Modul Gravur

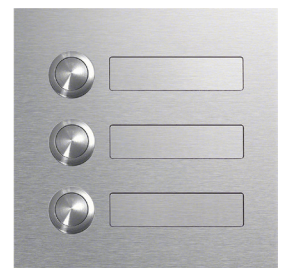
Farbe: Edelstahl, Metall gebürstet
 Abmessungen Frontplatte (B x H x T): 120 x 120 x 2 mm
 Abmessungen Namensschild (B x H): 60 x 15 mm
 Materialstärke Edelstahl: 2 mm
 Material Ruftaster: Ruftaster Edelstahl

- Ruftaster rund, rückseitig mit Mutter verschraubt
 - Achtung!
 Für den Anschluss an ein Kamera oder Lautsprecher Modul für REN Taster wird ein Ruftaster Anschlussmodul benötigt.

- flächenbündige Montage in MODESTA Rahmen
- flächenbündiges Edelstahl Gravur-Namensschild
- Namensschildwechsel von hinten, rückseitig verschraubt
- Ruftaster 1-reihig angeordnet

Passend zu **Best.Nr.** **Seite**
Optionales Zubehör
 BTE-116 Taster-Expander bis 16 Teilnehmer EB 1703116 154
 Ruftaster Anschlussmodul mit Halterung EB REH312Y 82

Bezeichnung	VPE	PrGr	Preis	Best.Nr.
GZM-130 Rundtaster Modul 3/1 mit Gravur-Namensschild EB	1	E020	221,20 €/St	5810173



5810173

ELCOM.MODESTA GZM 4-fach Taster Modul Gravur

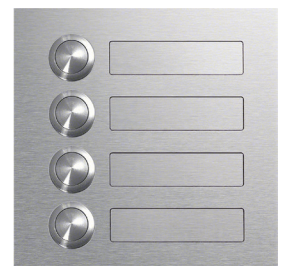
Farbe: Edelstahl, Metall gebürstet
 Abmessungen Frontplatte (B x H x T): 120 x 120 x 2 mm
 Abmessungen Namensschild (B x H): 60 x 15 mm
 Materialstärke Edelstahl: 2 mm
 Material Ruftaster: Ruftaster Edelstahl

- Ruftaster rund, rückseitig mit Mutter verschraubt
 - Achtung!
 Für den Anschluss an ein Kamera oder Lautsprecher Modul für REN Taster wird ein Ruftaster Anschlussmodul benötigt.

- flächenbündige Montage in MODESTA Rahmen
- flächenbündiges Edelstahl Gravur-Namensschild
- Namensschildwechsel von hinten, rückseitig verschraubt
- Ruftaster 1-reihig angeordnet

Passend zu **Best.Nr.** **Seite**
Optionales Zubehör
 BTE-116 Taster-Expander bis 16 Teilnehmer EB 1703116 154
 Ruftaster Anschlussmodul mit Halterung EB REH312Y 82

Bezeichnung	VPE	PrGr	Preis	Best.Nr.
GZM-140 Rundtaster Modul 4/1 mit Gravur-Namensschild EB	1	E020	245,49 €/St	5810174



5810174

ELCOM.MODESTA GZM Taster Modul Gravur

Farbe: Edelstahl, Metall gebürstet
 Abmessungen Frontplatte (B x H x T): 120 x 120 x 2 mm
 Abmessungen Namensschild (B x H): 80 x 50 mm
 Materialstärke Edelstahl: 2 mm
 Material Ruftaster: Ruftaster Edelstahl

- Ruftaster rund, rückseitig mit Mutter verschraubt
 - Achtung!
 Für den Anschluss an ein Kamera oder Lautsprecher Modul für REN Taster wird ein Ruftaster Anschlussmodul benötigt.

- flächenbündige Montage in MODESTA Rahmen
- flächenbündiges Edelstahl Gravur-Namensschild
- Namensschildwechsel von hinten, rückseitig verschraubt
- Ruftaster 1-reihig angeordnet

Passend zu **Best.Nr.** **Seite**
Optionales Zubehör
 BTE-116 Taster-Expander bis 16 Teilnehmer EB 1703116 154
 Ruftaster Anschlussmodul mit Halterung EB REH312Y 82

Bezeichnung	VPE	PrGr	Preis	Best.Nr.
GZM-210 Rundtaster Modul 1/1 mit großem Gravur-Namensschild EB 1	1	E020	202,64 €/St	5810175



5810175



5810700

ELCOM.MODESTA KPM-200 Transponder-Leser Modul EB

- | | | |
|--|-----------------------------|---|
| Farbe: | Edelstahl, Metall gebürstet | - Zugangskontrolle über RFID-Transponder |
| Materialstärke Edelstahl: | 2 mm | - Standalone-Betrieb ohne weitere Steuereinheit |
| Wechslerkontakt potenzialfrei: | max. 24V/1A | - Speicherplatz für bis zu 200 Ausweise/Transponder |
| Betriebsspannung: | 12 ... 15 V~/12 ... 24 V= | - selektives Löschen einzelner Ausweise |
| Abmessungen Frontplatte (B x H x T): | 120 x 120 x 2 mm | - Edelstahl-Oberfläche quer gebürstet |
| Abmessungen Ausschnitt Leseinheit (B x H): | 80 mm | - Programmierung über mitgelieferte Mastercard |
| | | - weitere Mastercards definierbar, auch für mehrere Geräte |
| | | - hinter flächenbündiger Acrylglas-Scheibe |
| | | - aufgezogenes „Funk-Schlüssel“ Symbol |
| | | - 2-stelliges LED-Display für Anzeige des aktivierten Speicherplatzes |
| | | - Relais-Schaltdauer von 0,5 bis 9 Sekunden programmierbar |

Passend zu	Best.Nr.
Verpflichtendes Zubehör zur Auswahl	
Keypass-Card	150621...
Keypass-Anhänger	150622...
Sicherheitstrafo 230V/12V 18VA 2PLE	ST320

Bezeichnung	VPE	PrGr	Preis	Best.Nr.
KPM-200 Transponder-Leser Modul EB	1	E020	486,36 €/St	5810700



5810790

ELCOM.MODESTA KPM-900 Modul für Fremdfabrikat Leser EB

- | | | |
|--|--|---|
| Farbe: | Edelstahl/schwarz glänzend, Metall gebürstet | - für den Einbau von Fremdkartenlesern |
| Materialstärke Edelstahl: | 2 mm | - hinter flächenbündiger, schwarz bezogener Acrylglas-Scheibe |
| Abmessungen Frontplatte (B x H x T): | 120 x 120 x 2 mm | - nach Beistellung und Prüfung auf technische Machbarkeit |
| Abmessungen Ausschnitt Leseinheit (B x H): | 80 mm | |
| Abmessungen (B x H x T): | 120 x 120 x 31 mm | |

Bezeichnung	VPE	PrGr	Preis	Best.Nr.
KPM-900 Modul für Fremdfabrikat Leser EB	1	E020	202,85 €/St	5810790



5810920

ELCOM.MODESTA FPM-200 Fingerabdruck-Leser Modul

- | | | |
|--|-----------------------------|---|
| Farbe: | Edelstahl, Metall gebürstet | - 2 potenzialfreie Wechslerkontakte 24 V/1 A |
| Materialstärke Edelstahl: | 2 mm | - 2 potenzialfreie Steuereingänge |
| Betriebsspannung: | 8 ... 24 V AC/DC | - Zugangskontrolle biometrisch über Fingerabdruck |
| Betriebstemperatur: | -20 ... 70 °C | - Standalone-Betrieb mit Steuereinheit im Innenbereich |
| Abmessungen Frontplatte (B x H x T): | 120 x 120 x 2 mm | - bis zu 99 Fingerdaten speicherbar |
| Abmessungen Ausschnitt Leseinheit (B x H): | 80 mm | - Zuordnung von Fingerdaten zu Relais |
| | | - Programmierung über Tastatur und Display an Steuereinheit |
| | | - selektives Löschen einzelner Finger-Scans oder Benutzer |
| | | - Absicherung des Konfigurations-Menüs über Code |
| | | - eigene Schaltdauer für jedes Relais |
| | | - Toggle-Funktion für jedes Relais programmierbar |
| | | - Aufzeichnung der letzten 50 Zutritte |
| | | - Fingerscanner-Einbaumodul und Steuereinheit |
| | | - Spannungsversorgung nicht im Lieferumfang enthalten |

Passend zu	Best.Nr.
Verpflichtendes Zubehör	
Sicherheitstrafo 230V/12V 18VA 2PLE	ST320

Bezeichnung	VPE	PrGr	Preis	Best.Nr.
FPM-200 Fingerabdruck-Leser Modul mit Steuergerät EB/REG	1	E020	980,62 €/St	5810920

IP44

ELCOM.MODESTA KSM-100 Schlüsseltaster Modul EB

Farbe:	Edelstahl, Metall gebürstet	- DIN-Profil Halbzylinder mit 2 Schlüsseln
Materialstärke Edelstahl:	2 mm	- je Schließseite ein potenzialfreier Tastkontakt 24 V/1 A
Schaltkontakt potenzialfrei:	max. 24V/1A	
Abmessungen Frontplatte (B x H x T):	120 x 120 x 2 mm	
Abmessungen (B x H x T):	120 x 120 x 46 mm	

Bezeichnung	VPE	PrGr	Preis	Best.Nr.
KSM-100 Schlüsseltaster Modul EB	1	E020	166,77 €/St	5810800



5810800

ELCOM.MODESTA CLM-200 Codeschloss Modul EB

Farbe:	Edelstahl, Metall gebürstet	- 2 potenzialfreie Schaltkontakte 24 V/1 A
Materialstärke Edelstahl:	2 mm	- Programmierung über Tastatur mittels Mastercode
Wechslerkontakt potenzialfrei:	max. 24V/1A	- flächenbündiger Edelstahl-Tastenblock
Abmessungen Frontplatte (B x H x T):	120 x 120 x 2 mm	- Tasten aus Edelstahl, Nummern und Symbole lasergraviert
Betriebsspannung:	12 V~/15 V=	

- Relais-Schaltdauer von 1 bis 99 Sekunden programmierbar
- eigene Code-Definition für jedes Relais
- eigene Schaltdauer für jedes Relais
- Toggle-Funktion für jedes Relais programmierbar

Passend zu	Best.Nr.
Verpflichtendes Zubehör zur Auswahl	
Sicherheitstrafo 230V/12V 18VA 2PLE	ST320



5810600

Bezeichnung	VPE	PrGr	Preis	Best.Nr.
CLM-200 Codeschloss Modul EB	1	E020	425,27 €/St	5810600

ELCOM.MODESTA Display-Ruf Modul EB

Farbe:	Edelstahl, Metall gebürstet	- Anzeige Rufzustand und Sprechverbindung
Materialstärke Edelstahl:	2 mm	- dynamische Suchgeschwindigkeit bei langem Tastendruck
Auflösung Grafikdisplay:	128 x 64 px	- im Ruhezustand animierte Bedienungshinweise im Display
Betriebstemperatur:	-20 ... 70 °C	- 2 potenzialfreie Kontakte 24 V/1 A (nur mit Tastatur Modul nutzbar)
Betriebsspannung:	12 V AC, 15 V DC	- RS232-Schnittstelle (2400/8/1N RTS/CTS-Handshake) für Datenaustausch und Konfiguration
Abmessungen Frontplatte (B x H x T):	120 x 120 x 2 mm	- Schnittstelle für LAN-Schnittstelle
Abmessungen Display (B x H):	63 x 44 mm	- Schnittstelle für Tastaturmodul

- Edelstahl-Oberfläche quer gebürstet
- Symbole lasergraviert
- blau beleuchtetes grafisches LC-Display mit großer Schrift
- Kontrast stufenlos einstellbar
- Relais-Schaltdauer Ein/Aus oder von 1 bis 9 Sekunden programmierbar
- 256 Rufzeileinträge mit je 16 Zeichen für den Namen
- 16 Zeichen für Zusatzinformation und einer 1...6-stelligen Rufnummer
- alphabetisch sortierte Namensliste
- einfache Bedienung durch 3 Tastenfunktion (auf/ab/rufen)

Passend zu	Best.Nr.
Optionales Zubehör	
DCI-256 LAN-Schnittstelle EB für Display-Ruf-Modul	1507150
DLM-256 Tastatur Modul für Display-Ruf EB i2Audio	5812570



REN705Y

Bezeichnung	VPE	PrGr	Preis	Best.Nr.
Display-Ruf Modul EB	1	E100	909,65 €/St	REN705Y

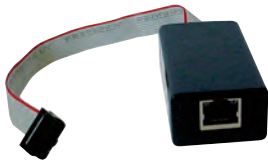
ELCOM.MODESTA DLM-256 Tastatur Modul für Display-Ruf EB i2Audio

Farbe:	Edelstahl, Metall gebürstet	- Teilnehmer-Direktanwahl durch Rufnummereingabe und optional 2 unabhängige Codeschloss-Funktionen
Material / Oberfläche:	Symbole lasergraviert ; Edelstahl-Oberfläche quer gebürstet	- Betrieb/Funktion nur in Kombination mit Display-Ruf Modul
Materialstärke Edelstahl:	2 mm	- Zugangskontrolle über Zahlenkombination
Betriebstemperatur:	-20 ... 70 °C	- individuelle 1 ... 6-stellige Codes programmierbar
Betriebsspannung:	24 V DC, Betriebsspannung über Displayruf-Modul 12 V AC	- eigene Code-Definition für jedes Relais
Abmessungen Frontplatte (B x H x T):	120 x 120 x 2 mm	- eigene Schaltdauer für jedes Relais
		- Schnittstelle für Display-Ruf Modul
		- Schnittstelle für Tastenexpander BTE-116

Bezeichnung	VPE	PrGr	Preis	Best.Nr.
DLM-256 Tastatur Modul für Display-Ruf EB i2Audio	1	E020	503,69 €/St	5812570



5812570



ELCOM.MODESTA DCI-256 LAN-Schnittstelle EB für Display Ruf-Modul

Farbe:	schwarz matt	- Betriebsspannung über Displayruf-Modul 12 V AC
Betriebstemperatur:	-20 ... 70 °C	- LAN-Schnittstelle für Display-Ruf Modul
Betriebsspannung:	24 V DC	- Web- oder Telnet-Konfiguration
		- Passwort geschützter Zugang

Bezeichnung	VPE	PrGr	Preis	Best.Nr.
DCI-256 LAN-Schnittstelle EB für Display-Ruf-Modul	1	E020	255,32 €/St	1507150

1507150



ELCOM.MODESTA BMM-200 Bewegungsmelder Modul EB

Farbe:	Edelstahl, Metall gebürstet	- Bewegungsmelder in Infrarottechnik
Materialstärke Edelstahl:	2 mm	- Erfassungsbereich zur Personenerkennung von 2,5 ... 8 m
Schaltkontakt potenzialfrei:	max. 24V/1A	- stufenlos einstellbare Helligkeitsschwelle 5 ... 1000 Lux
Betriebsspannung:	12 V AC	- stufenlos einstellbare Einschaltdauer 1 s ... 8 min
Abmessungen Frontplatte (B x H x T):	120 x 120 x 2 mm	- stufenlos einstellbarer Erfassungsbereich 2,5 ... 8 m

Passend zu	Best.Nr.
Verpflichtendes Zubehör	
Sicherheitstrafo 230V/12V 18VA 2PLE	ST320

Bezeichnung	VPE	PrGr	Preis	Best.Nr.
BMM-200 Bewegungsmelder Modul EB	1	E020	455,10 €/St	5810520

5810520



ELCOM.MODESTA LLM-115 LED Beleuchtungs-Modul EB

Farbe:	Edelstahl, Metall gebürstet	- mit weißen LEDs und Diffusor-Scheibe
Materialstärke Edelstahl:	2 mm	- Abstrahlrichtung nach unten
Betriebsspannung:	12 V AC	- Lichtaustritt direkt strahlend
Abmessungen Frontplatte (B x H x T):	120 x 120 x 2 mm	- ausgestelltes Leuchtgehäuse aus Edelstahl
		- zur Beleuchtung von Hausnummer- und Gravur-Modul

Passend zu	Best.Nr.
Verpflichtendes Zubehör	
Sicherheitstrafo 230V/12V 18VA 2PLE	ST320

Bezeichnung	VPE	PrGr	Preis	Best.Nr.
LLM-115 LED Beleuchtungs-Modul EB	1	E020	232,78 €/St	5815950

5815950



ELCOM.MODESTA HNM Hausnummer Modul EB

Farbe: Edelstahl, Metall gebürstet
 Materialstärke Edelstahl: 2 mm
 Abmessungen Frontplatte (B x H x T): 120 x 120 x 2 mm

- Modul und erhabene Hausnummer aus Edelstahl
- Hausnummer mit um 90° gedrehter Bürststrichtung
- Modul quer und Zahl senkrecht gebürstet
- Frontplatte mit ausgelaseter Nummernkontur
- Hausnummer rückseitig verschraubt

Hinweis:

Genauere Hausnummer muss bei Bestellung mit angegeben werden.

Bezeichnung	VPE	PrGr	Preis	Best.Nr.
HNM-110 Hausnummer Modul einstellig EB	1	E020	159,80 €/St	5810251
HNM-120 Hausnummer Modul zweistellig EB	1	E020	223,55 €/St	5810252



5810251

ELCOM.MODESTA LIM-100 LED-Infomodul EB

Farbe: Edelstahl, Metall gebürstet
 Materialstärke Edelstahl: 2 mm
 Betriebsspannung: 12 V AC
 Abmessungen Frontplatte (B x H x T): 120 x 120 x 2 mm
 Sichtfenster: 80 mm

- mit weißen LEDs und Diffusor-Scheibe
- Abstrahlrichtung nach vorne
- geeignet für Einleger oder mechanische Gravur
- beschriftbares Lichtmodul hinter flächenbündiger Makrolon-Scheibe
- Infomodul frei beschriftbar

Passend zu

Verpflichtendes Zubehör

Sicherheitstrafo 230V/12V 18VA 2PLE

Best.Nr.

ST320

Bezeichnung	VPE	PrGr	Preis	Best.Nr.
LIM-100 LED-Infomodul EB	1	E020	185,32 €/St	5810240



5810240



ELCOM.MODESTA STM-100 Taster Modul

Farbe: Edelstahl, Metall gebürstet
 Materialstärke Edelstahl: 2 mm
 Betriebsspannung: 12 V AC/DC
 Abmessungen (B x H x T): 120 x 120 x 44 mm

- Abstrahlrichtung nach vorne
- Lichtaustritt direkt strahlend
- beleuchtet mit 6 grünen LED's
- lasergraviertes Rollstuhlfahrer-Symbol
- integrierter LED-beleuchteter Edelstahl-Drucktaster
- mit potenzialfreiem Kontakt

Passend zu

Verpflichtendes Zubehör zur Auswahl

BTE-116 Taster-Expander bis 16 Teilnehmer EB
 Ruftaster Anschlussmodul mit Halterung EB

Best.Nr.

1703116
 REH312Y

Bezeichnung	VPE	PrGr	Preis	Best.Nr.
STM-100 Taster Modul mit LED und Lasergravur Rollstuhl	1	E020	221,20 €/St	5810111



5810111



ELCOM.MODESTA AMM-100 Blindverschluss Modul EB

Farbe: Edelstahl, Metall gebürstet
 Materialstärke Edelstahl: 2 mm
 Abmessungen Frontplatte (B x H x T): 120 x 120 x 2 mm

- zur Abdeckung von Leerfeldern oder zukünftigen Erweiterungen
- geeignet für individuelle Lasergravuren

Bezeichnung	VPE	PrGr	Preis	Best.Nr.
AMM-100 Blindverschluss Modul EB	1	E020	40,50 €/St	5810400



5810400



ELCOM.MODESTA HDM-100 Modul mit Schaltdose EB

Farbe: Edelstahl, Metall gebürstet
 Materialstärke Edelstahl: 2 mm
 Abmessungen Frontplatte (B x H x T): 120 x 120 x 2 mm
 Ausschnitt Funktionseinheit (Ø): 68 mm

- mit montierter Hohlwanddose 68 mm
- zum Einbau von Schaltern und Steckdosen

Bezeichnung	VPE	PrGr	Preis	Best.Nr.
HDM-100 Modul mit Schaltdose EB	1	E020	70,62 €/St	5810300



5810300

:hager

Hager Vertriebsgesellschaft mbH & Co. KG
Zum Gunterstal
66440 Blieskastel

Telefon +49 6842 945-0
hager.de

:hager

B.
Berker

ELCOM.